

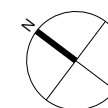
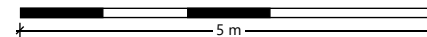
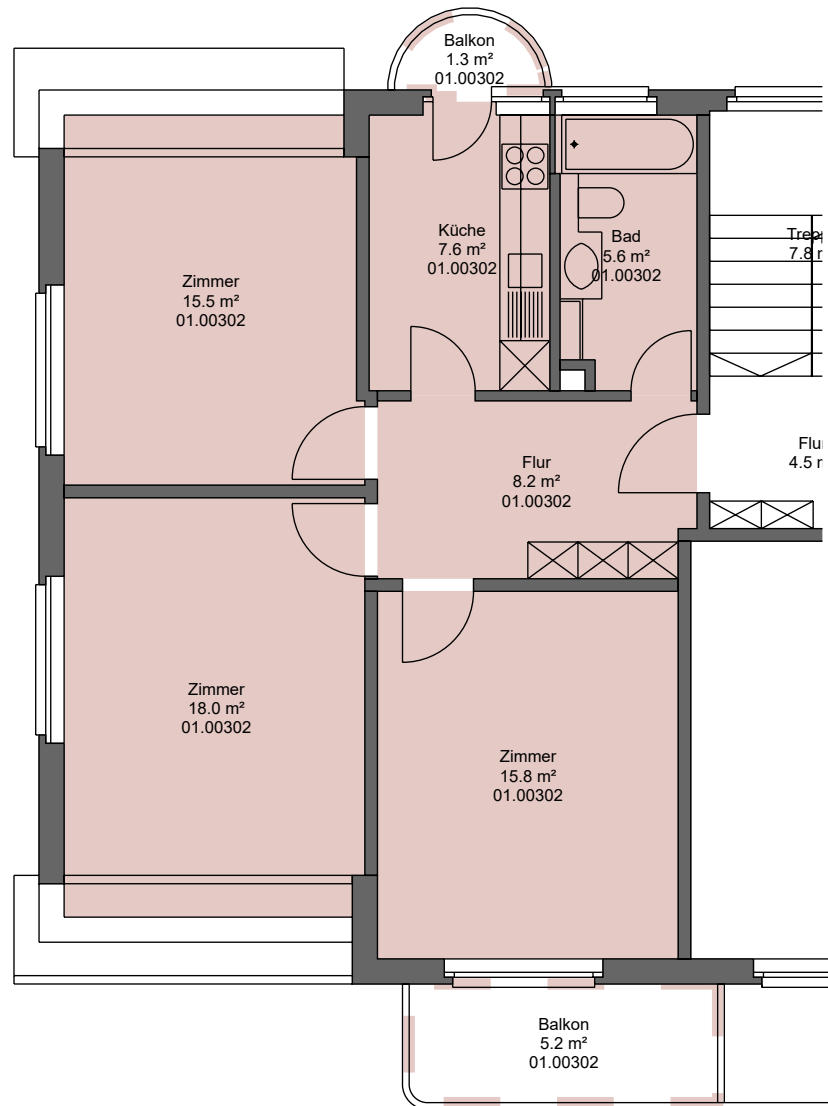
Liegenschafts-Nr. 09615
 Adresse Haldenstr. 120
 8055 Zürich

Druckdatum 12.05.2025
 Aktuelle Situation

Etage 3. Obergeschoss

Vermietungsplan (ID)

	VWAGF*	ZF*	VMF*
09615.01.00302	70.8	0.0	71



*Dieser Vermietungsplan hat ausschliesslich informellen Charakter. Der Interessent bzw. Mieter kann aus dem Vermietungsplan daher keinerlei Ansprüche ableiten. Für Mietflächen, Masse, Grundrisse, Einbauelemente, Türanschläge usw. gelten ausschliesslich die in der Hauptmietvertragsurkunde gemachten Angaben. Alle Massangaben sind für Ausführungs- und Bestellzwecke vor Ort zu prüfen. Nichttragende Wände müssen vor Abbruch bezüglich Statik mit einem Fachplaner geprüft werden. VWAGF=Vermietbare Wohn-, Arbeits- u. Gewerbefläche, ZF=Zuschlagsfläche, VMF=Vermietbare Fläche (gerundet)