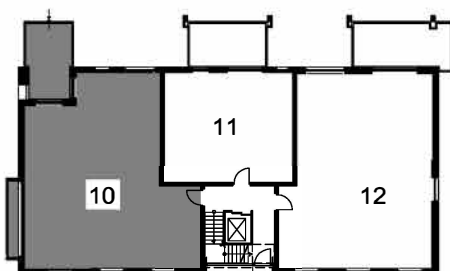


BV: Überbauung "Sennenwies-Halde", CH-8200 Schaffhausen Haus 4



Übersicht Haus 4



M 1:100

Wohnung	4.3.10
Stockwerk	3.OG
Anzahl Zimmer	4,5
Netto Wohnfläche	114,49m ²
Kellerfläche K10	9,70m ²
Aussenfläche 1	14,60m ²
Aussenfläche 2	3,50m ²

18.05.2015