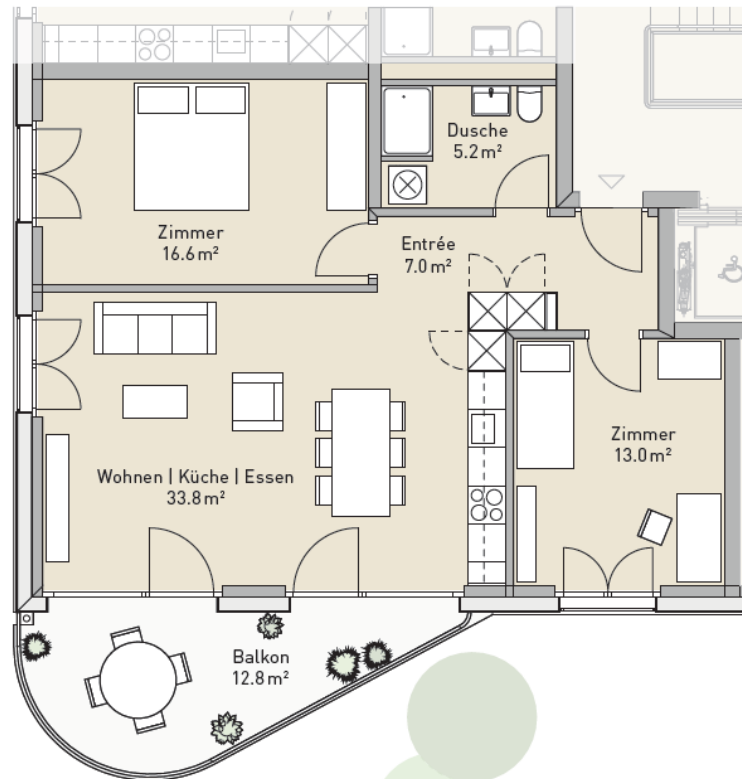




stadt- und  
naturnah wohnen

livi

## WOHNUNG 9

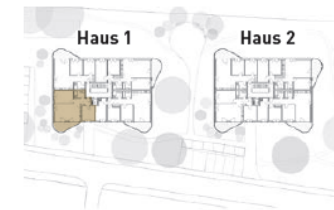


### 2. Obergeschoss

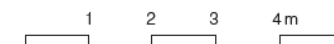
### 3.5-Zimmer-Wohnung

Wohnfläche: 75.7 m<sup>2</sup>

Balkonfläche: 12.8 m<sup>2</sup>



Massstab 1 : 100



Alle Angaben, Pläne usw. sind unverbindlich.  
Änderungen bleiben bis Bauvollendung vorbehalten.