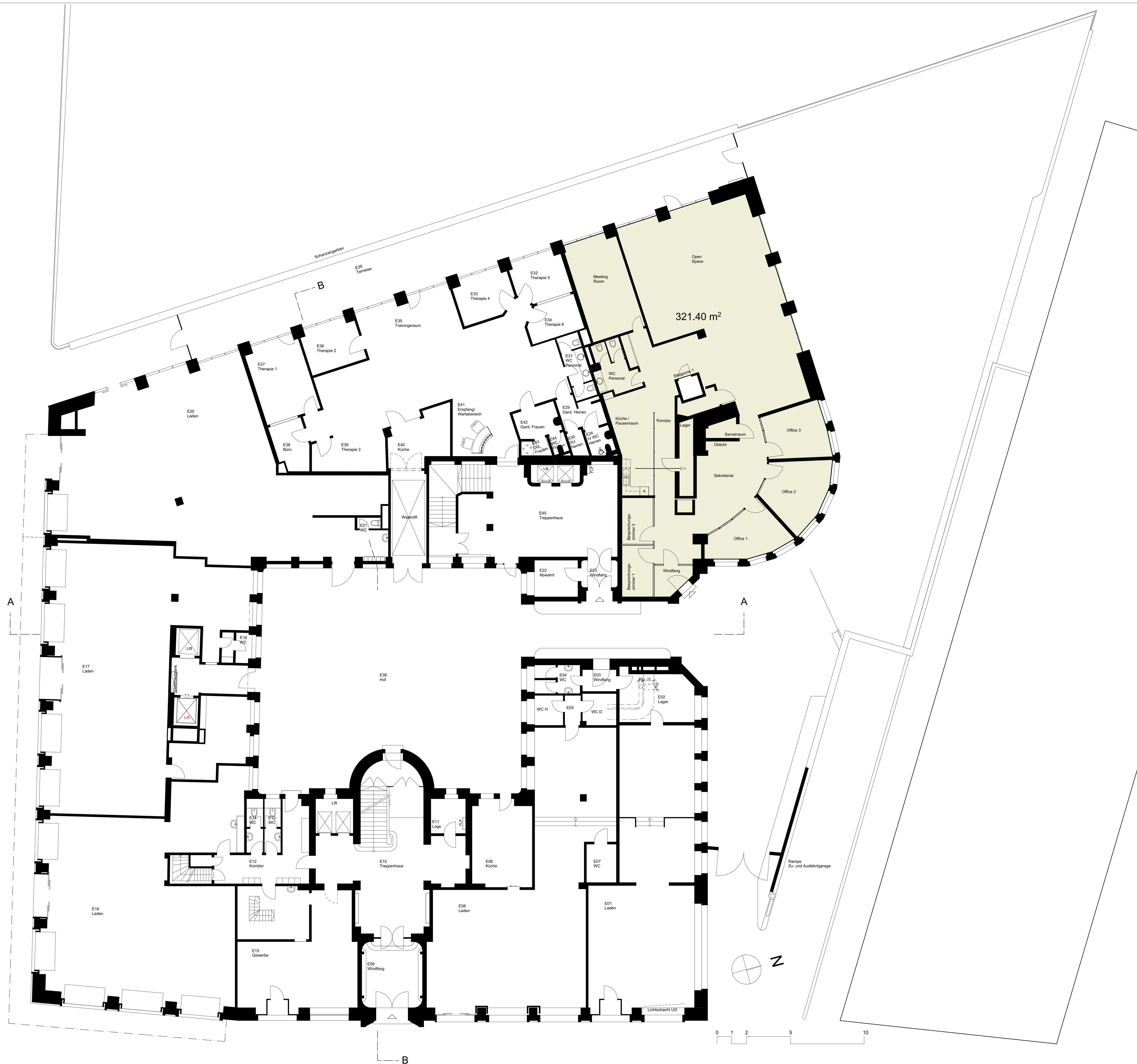



Sihlstrasse



Löwenstrasse

Koten (Messhöhe)  
± 0.00 = 414.50 m ü.M.

<b>BAUORNAME</b> GH Sihlporte Löwenstrasse 1 + 3, 8001 Zürich		
<b>AUFTRAGSBEREITER</b> AXA Anlagengestiftung General Guisanstrasse 40, 8400 Winterthur		
<b>INHAFT</b> Peter Star René C. Breibeger	<b>PROJEKTLEITUNG</b> Marko Kuster Alexander Müller Julian Suter René Schweizer René Wundler	<b>RÜTI &amp; PARTNER ARCHITECTEN AG</b> Architekten ZH Bühlstrasse 115 8050 Zürich Tel. 044 312 32 32 Fax 044 312 32 01 Email: info@ruti-partner.ch www.ruti-partner-arch.ch
<b>PLANUNGSSTADIUM</b> Mietflächen nach SIA 416 31.9.2	<b>PROJEKTSTADIUM</b> EG	<b>PROJEKTNUMMER</b> 857.02 <b>GEZEICHNET</b> 14.04.2022 <b>REVIDERT</b> 08.01.2024 <b>MASSSTAB</b> 1:100 <b>PLANGROSSE</b> A0

