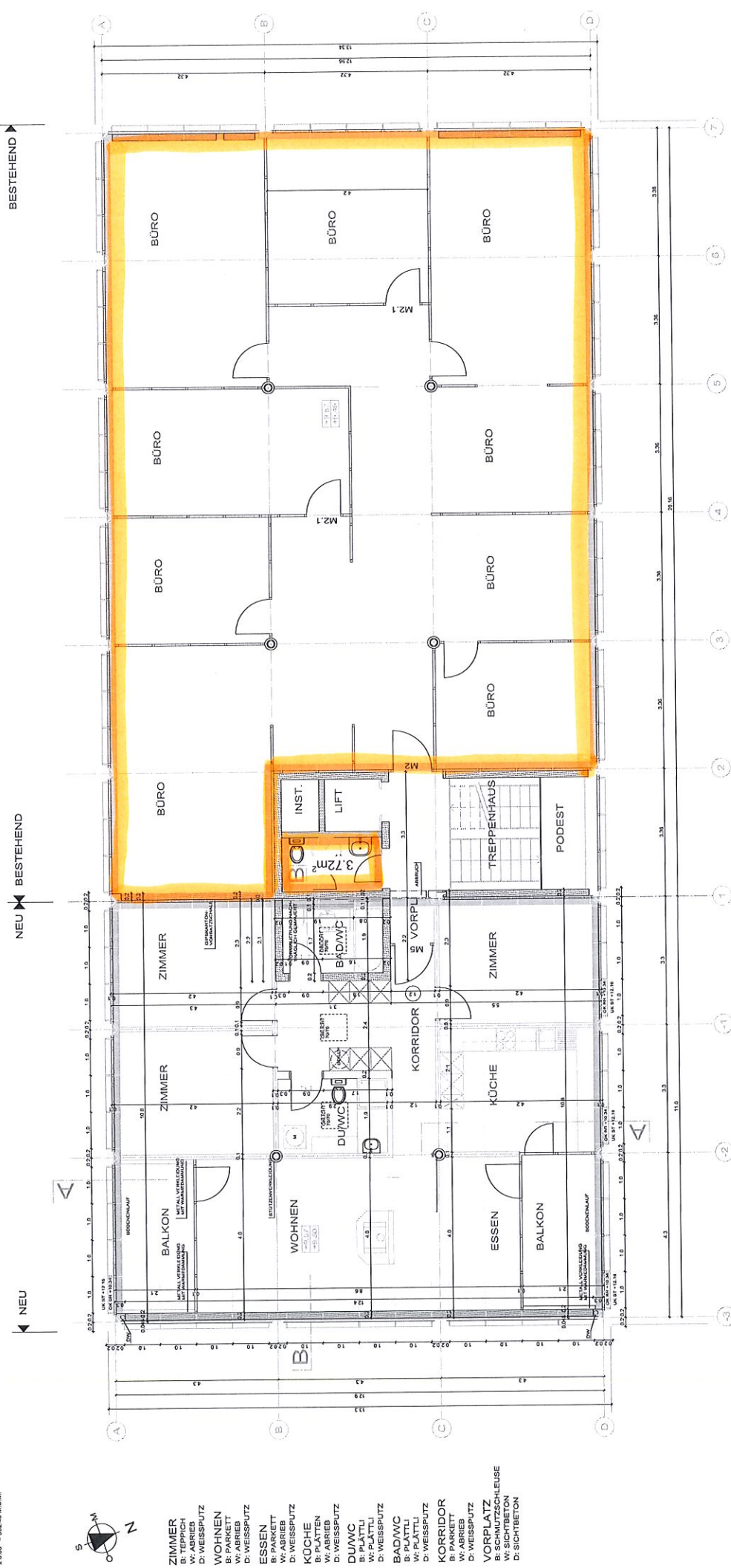


PROJEKTNUMMER: 869/504
 ERWEITERUNG BÜROGEBAUDE SIMETRA IMMOBILIEN AG. GÖTTEN

Plan
 Maßstab: 1:50
 Datum: 08.10.2016
 Folio: 84/90

GRUNDRISS 3. OBERGESCHOSS Nachführung 2021
 Projekt: Simetra Immobilien AG
 Datum: 08.10.2016
 Folio: 84/90

ARCHITEKT: S. B. M.
 4000 - 302-40 M.S.M.



- ZIMMER
- B: TEPFICH
- W: ABRIEB
- D: WEISSPUTZ
- WOHNEN
- B: PARKETT
- W: ABRIEB
- D: WEISSPUTZ
- ESSEN
- B: PARKETT
- D: WEISSPUTZ
- KÜCHE
- B: PLÄTTL
- W: ABRIEB
- D: WEISSPUTZ
- DU/WC
- B: PLÄTTL
- W: PLÄTTL
- D: WEISSPUTZ
- BAD/WC
- B: PLÄTTL
- W: PLÄTTL
- D: WEISSPUTZ
- KORRIDOR
- B: PARKETT
- D: WEISSPUTZ
- VORPLATZ
- B: SCHMUTZSCHLEUSE
- W: ABRIEB
- D: SICHTBETON