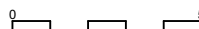


Haftungsausschluss:

Sämtliche Angaben, Pläne und Darstellungen in dieser Dokumentation sind ohne Gewähr, erheben nicht den Anspruch auf Vollständigkeit und können noch Änderungen unterliegen. Die Flächenangaben sind approximativ und die Wohnungstrennwände können von Geschoss zu Geschoss etwas verschoben sein. Die jeweiligen Masse sind in jeder Wohnung aufzunehmen.

 Mietfläche: ca. 241 m²

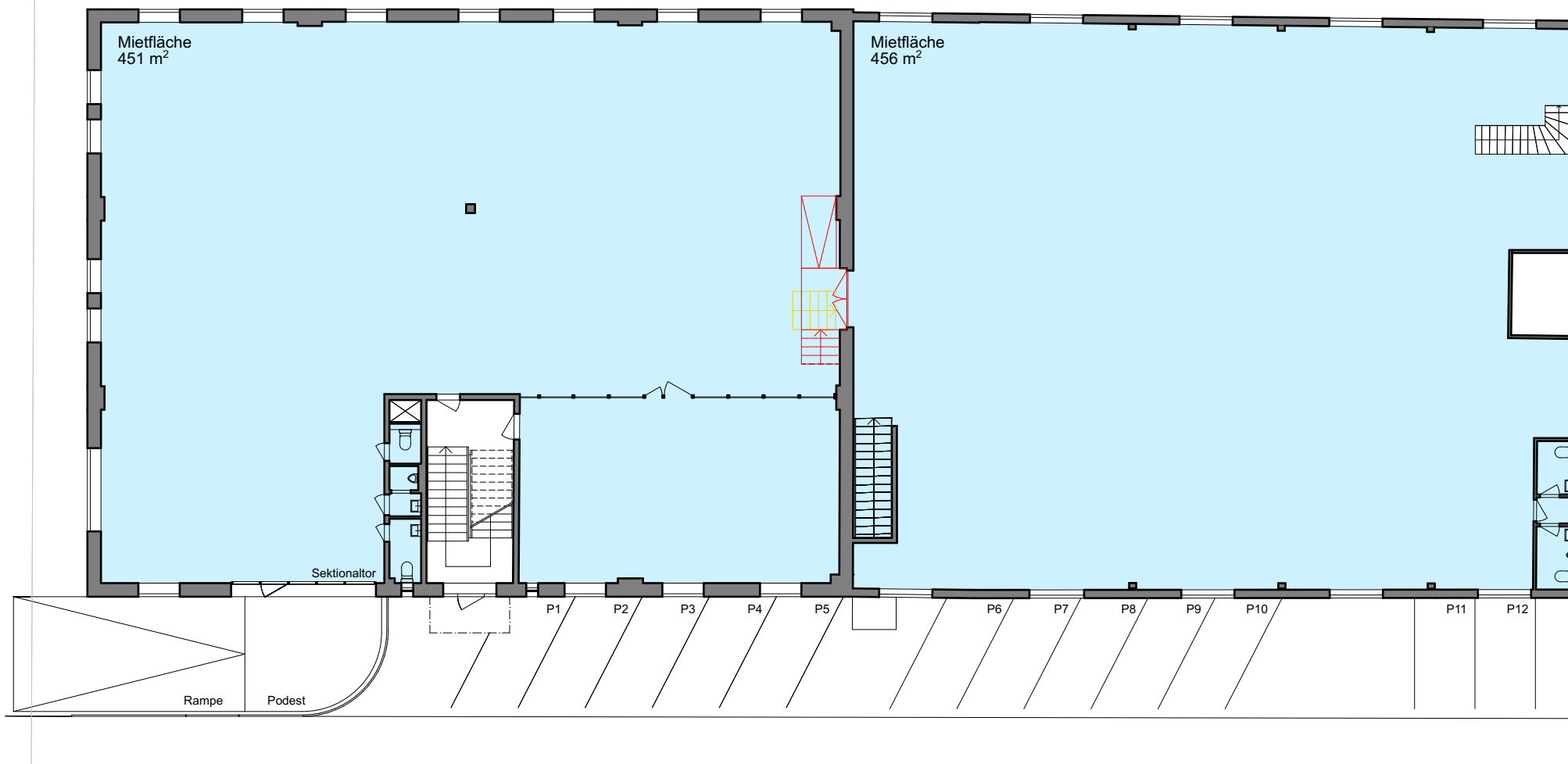


Dim.:
gez.: 09.05.2023
Mst.: 1:200 (A4)

2. Obergeschoss

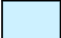


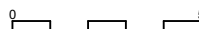
Liegenschaft-Nr.:
22302
Zürcherstrasse 68a
9000 St.Gallen



Haftungsausschluss:

Sämtliche Angaben, Pläne und Darstellungen in dieser Dokumentation sind ohne Gewähr, erheben nicht den Anspruch auf Vollständigkeit und können noch Änderungen unterliegen. Die Flächenangaben sind approximativ und die Wohnungstrennwände können von Geschoss zu Geschoss etwas verschoben sein. Die jeweiligen Masse sind in jeder Wohnung aufzunehmen.

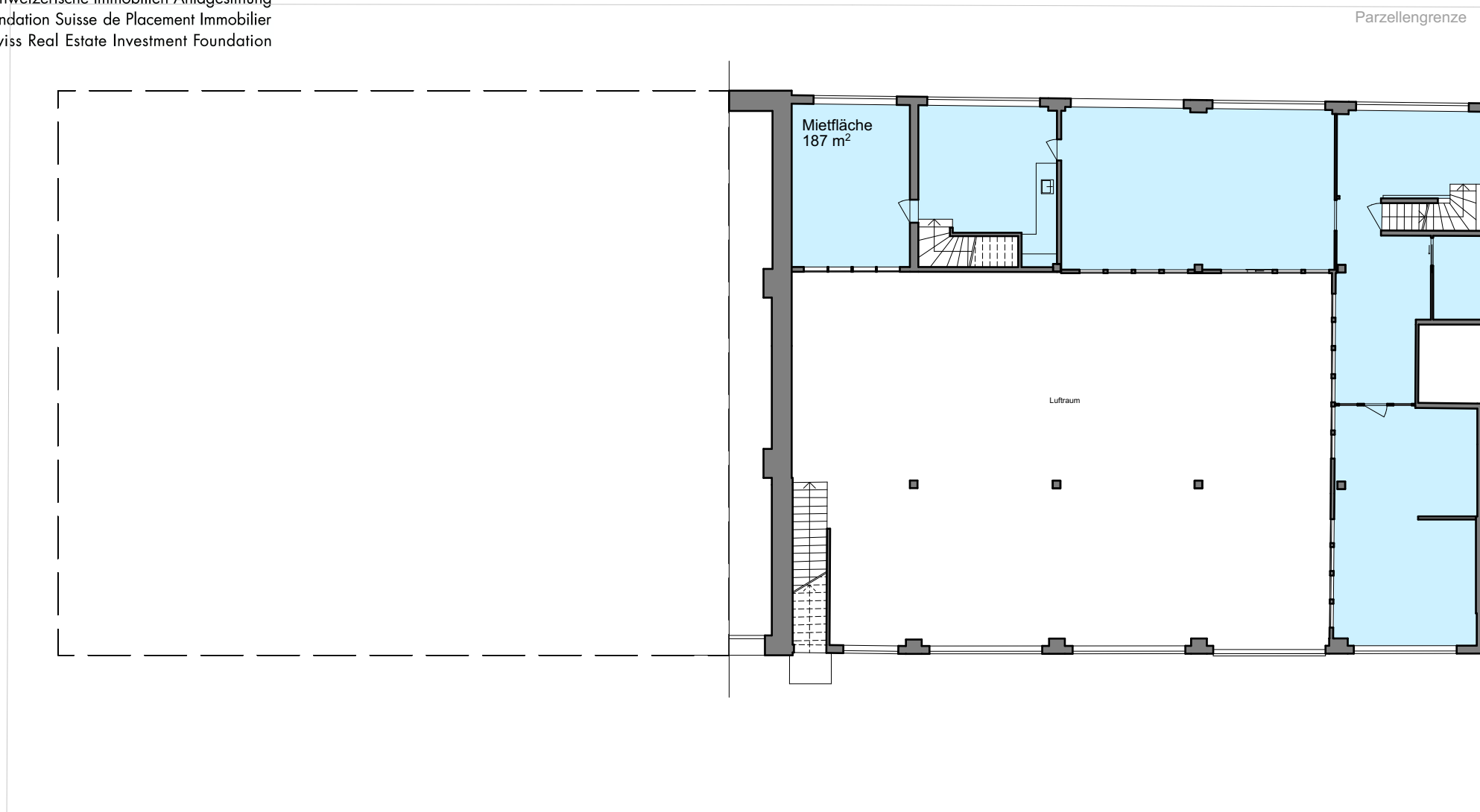
 Mietfläche: ca. 907 m²



Dim.:
gez.: 09.05.2023
Mst.: 1:200 (A4)

1. Obergeschoss

Liegenschaft-Nr.:
22302
Zürcherstrasse 68a
9000 St.Gallen

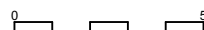


Haftungsausschluss:

Sämtliche Angaben, Pläne und Darstellungen in dieser Dokumentation sind ohne Gewähr, erheben nicht den Anspruch auf Vollständigkeit und können noch Änderungen unterliegen. Die Flächenangaben sind approximativ und die Wohnungstrennwände können von Geschoss zu Geschoss etwas verschoben sein. Die jeweiligen Masse sind in jeder Wohnung aufzunehmen.

 Mietfläche: ca. 187 m²

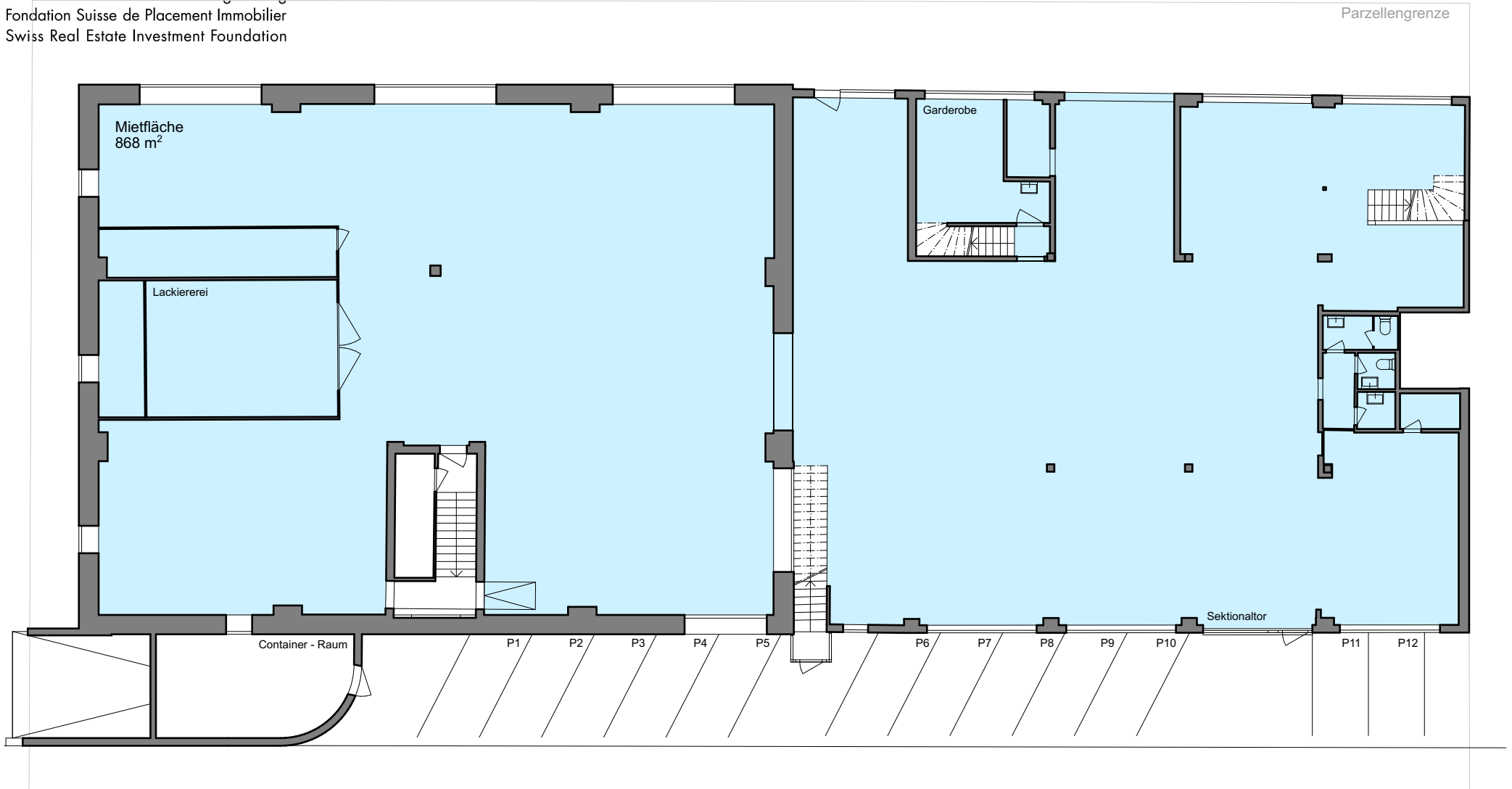
Dim.:
gez.: 09.05.2023
Mst.: 1:200 (A4)



Zwischengeschoss



Liegenschaft-Nr.:
22302
Zürcherstrasse 68a
9000 St.Gallen



Haftungsausschluss:

Sämtliche Angaben, Pläne und Darstellungen in dieser Dokumentation sind ohne Gewähr, erheben nicht den Anspruch auf Vollständigkeit und können noch Änderungen unterliegen. Die Flächenangaben sind approximativ und die Wohnungstrennwände können von Geschoss zu Geschoss etwas verschoben sein. Die jeweiligen Masse sind in jeder Wohnung aufzunehmen.

 Mietfläche: ca. 868 m²



Dim.:
gez.: 09.05.2023
Mst.: 1:200 (A4)

Erdgeschoss



Liegenschaft-Nr.:
22302
Zürcherstrasse 68a
9000 St.Gallen