

mögliche Teilfläche 1
ca. 275 m²

produktion II
492.00 m²

total BGF 577.50 m²

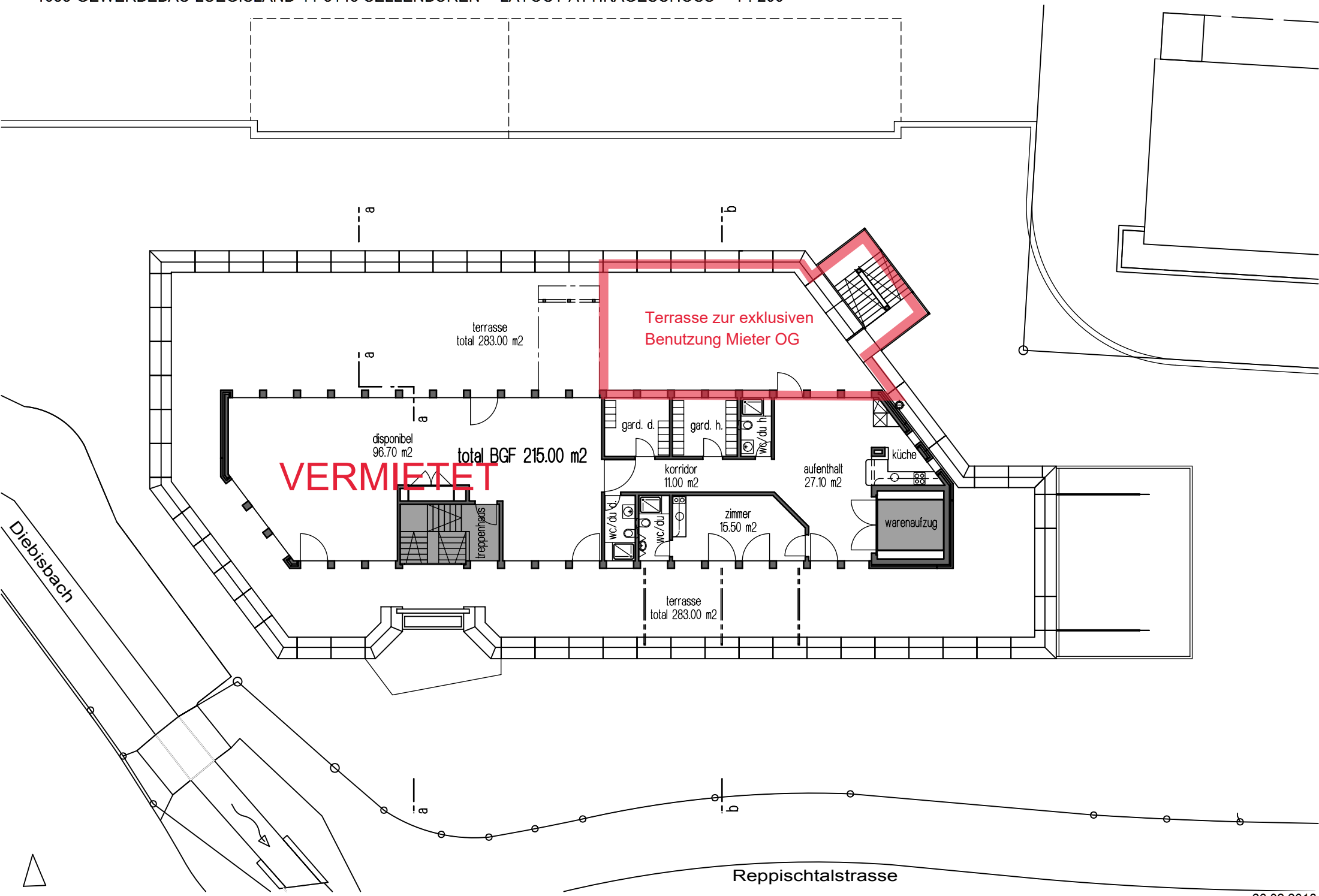
besprechung / büro
33.40 m²

mögliche Teilfläche 2
ca. 260 m²

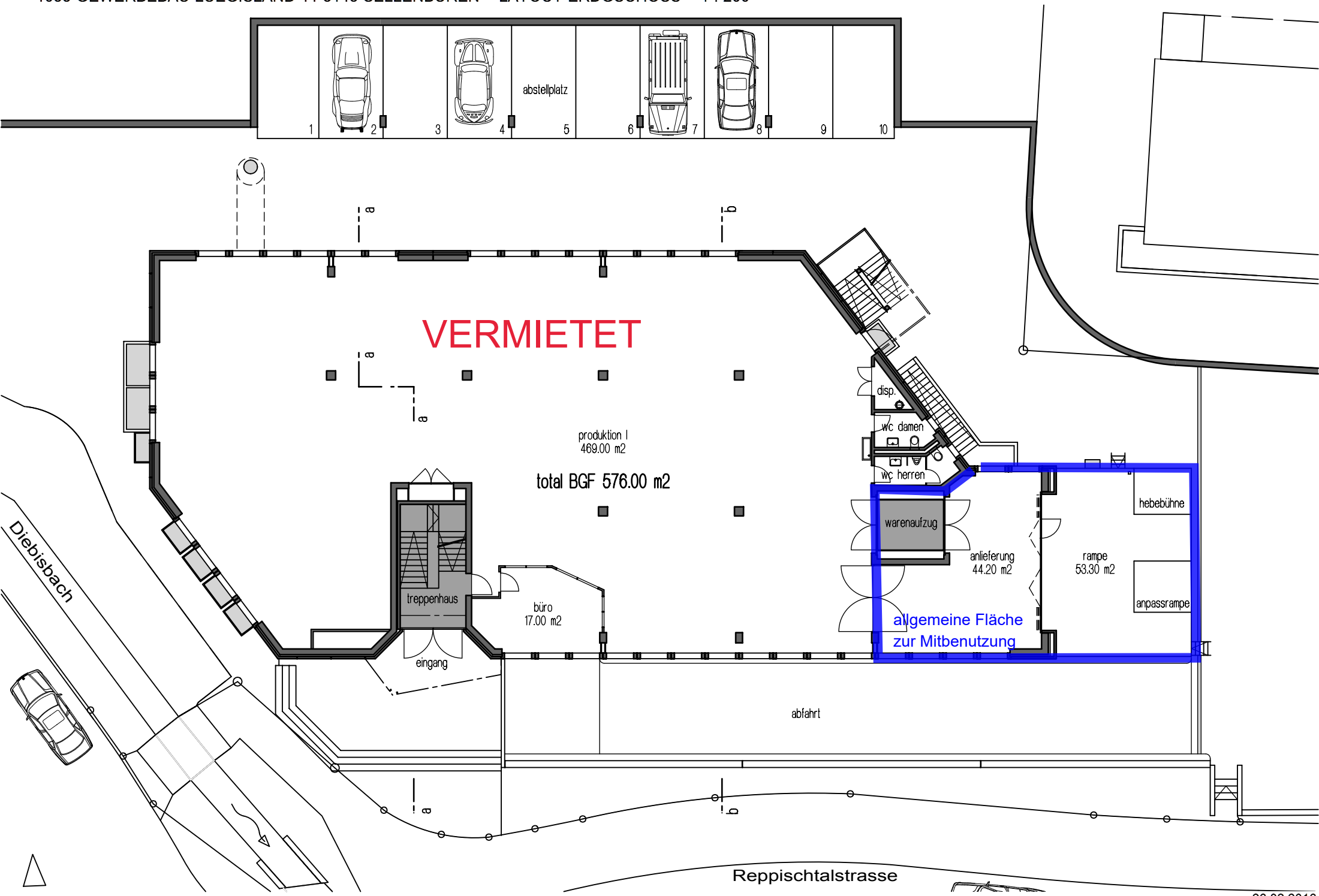
Zugang Terrasse

Diebisbach

Reppischtalstrasse


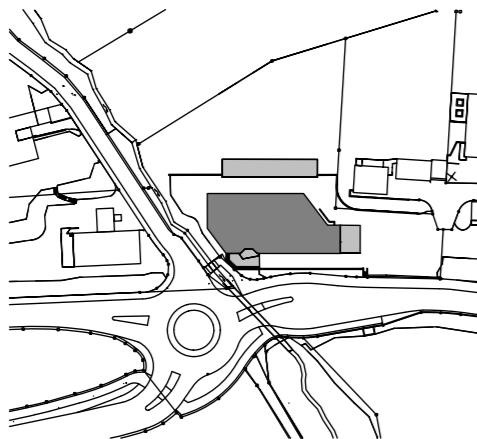
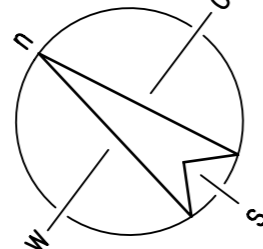


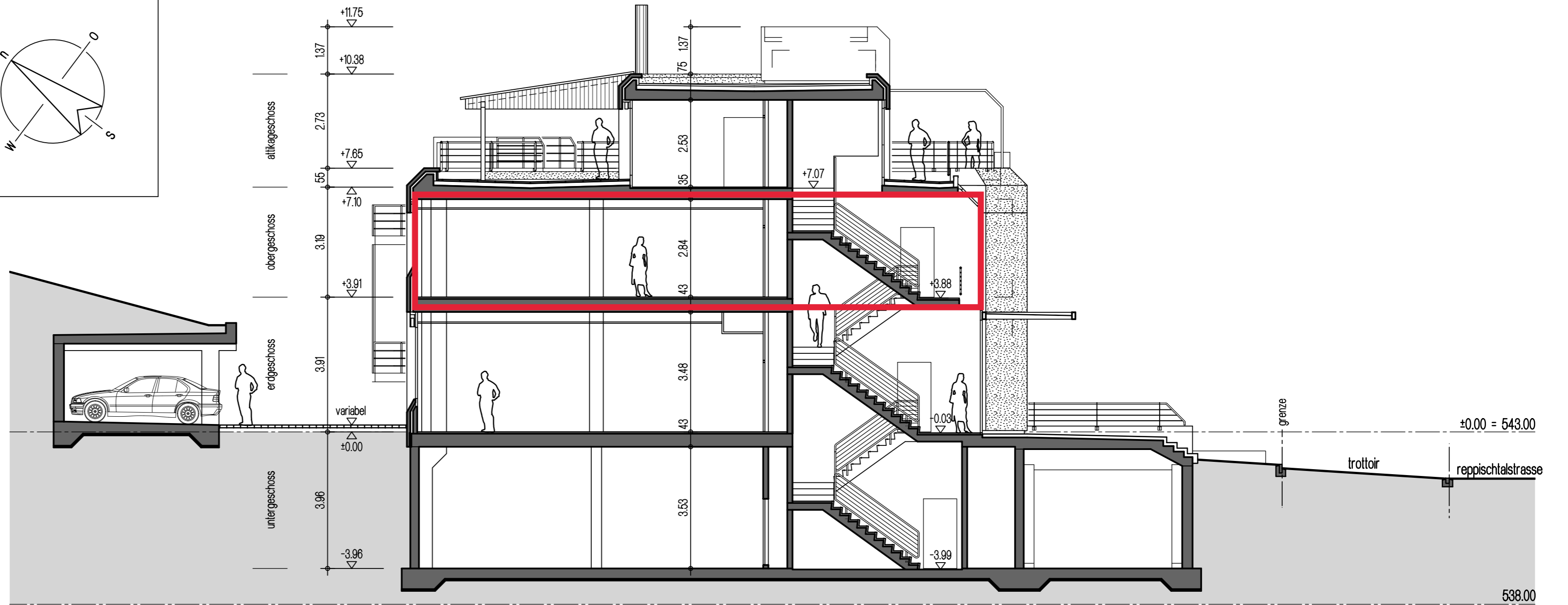
VERMIETET




1055

gewerbehaus luegisland 11 8143 sellenbüren/stallikon
 buchbinderei milan-partner ag luegisland 11 8143 sellenbüren/stallikon
 projekt
 querschnitt a-a

plannummer:	1055 / 15	massstab:	1 : 100	datum:	februar 2016
planformat:	30 / 63	gezeichnet:	lü	revidiert:	
 <p>peter kütold architekt HTL im Seeblick 2 8825 Hütten</p>					



1055
 gewerbehäus luegisland 11 8143 sellenbüren/stallikon
 buchbinderei milan-partner ag luegisland 11 8143 sellenbüren/stallikon
 projekt
 südwest-fassade

plannummer:	1055 / 19	massstab:	1 : 100	datum:	februar 2016
planformat:	30 / 75	gezeichnet:	lü	revidiert:	
 <p>peter lütold architekt HTL im Seeblick 2 8825 Hütten</p>		