

VILLA GUBELMANN

Bahnhofstrasse 2 in 8620 Wetzikon

Das Wichtigste in Kürze

Historisch und repräsentativ - So präsentiert sich Villa Gubelmann

Das historische Haus steht an einer Toplage in Wetzikon. Das Gebäude erstreckt sich auf 4 Etagen und bietet den idealen Standort für Firmen.

Ob eine Anwaltskanzlei, eine Bank oder Architekturbüro - jedermann fühlt sich wohl in Villa Gubelmann!

Das Haus, welches unter Denkmalschutz steht, ist bereits als Geschäftshaus konzipiert. Es stehen eine Küche, mehrere Toiletten auf sämtliche Etagen, sowie einen gepflegten Park zur Verfügung.

Die wunderschönen Stukaturdecken, die antiken Holzböden gepaart mit einem modernen Holzparkett, ergeben die perfekte Kulisse für stilvolle Büroräumlichkeiten und dies auf über 590m² verteilt.

Haben wir Ihr Interesse geweckt? Gerne stehen wir für nähere Auskünfte und für eine Besichtigung zur Verfügung.

Wir freuen uns auf Sie!





NORD-OST



NORD-WEST



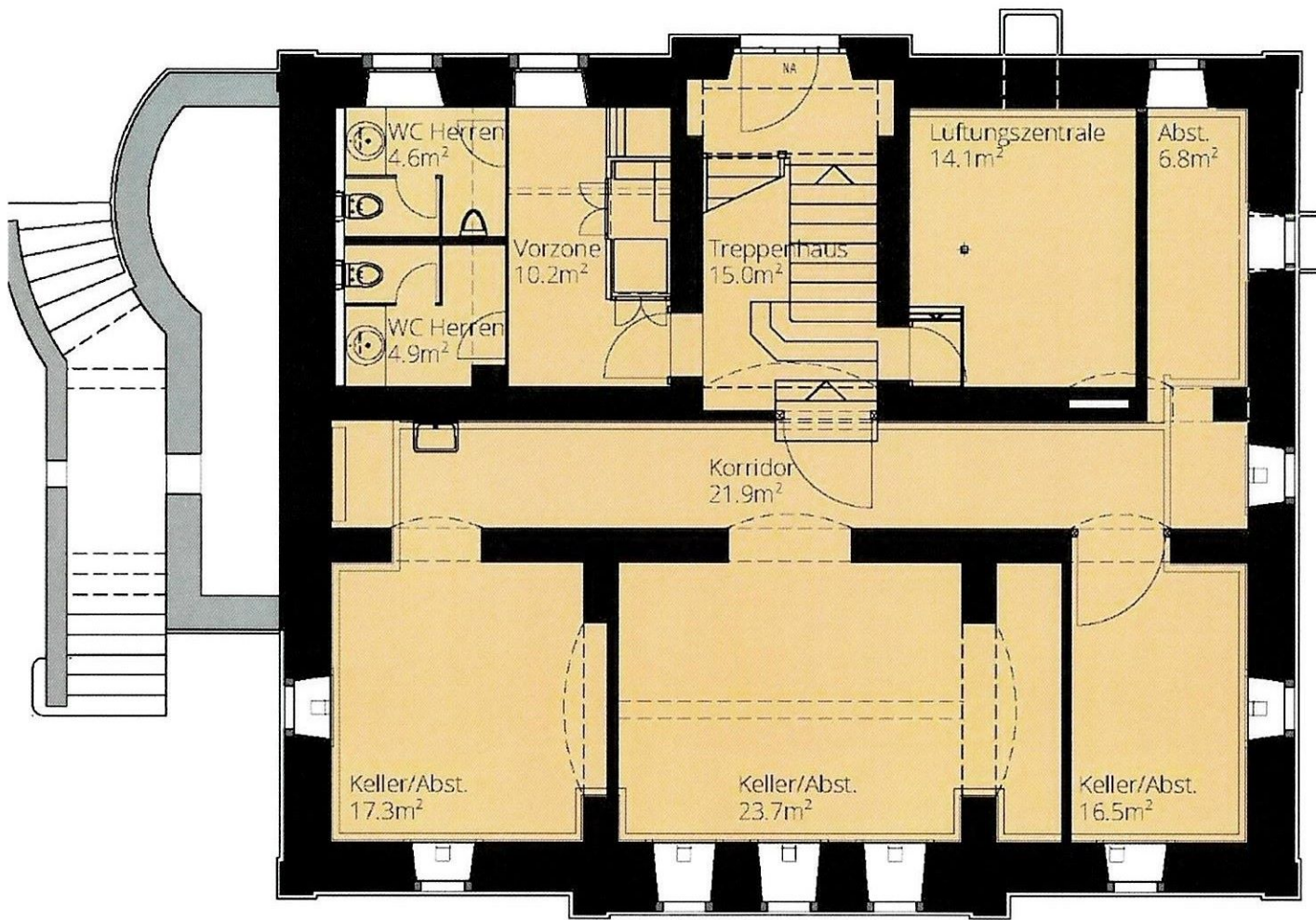
SÜD-OST



QUERSCHNITT



PLÄNE
Querschnitt

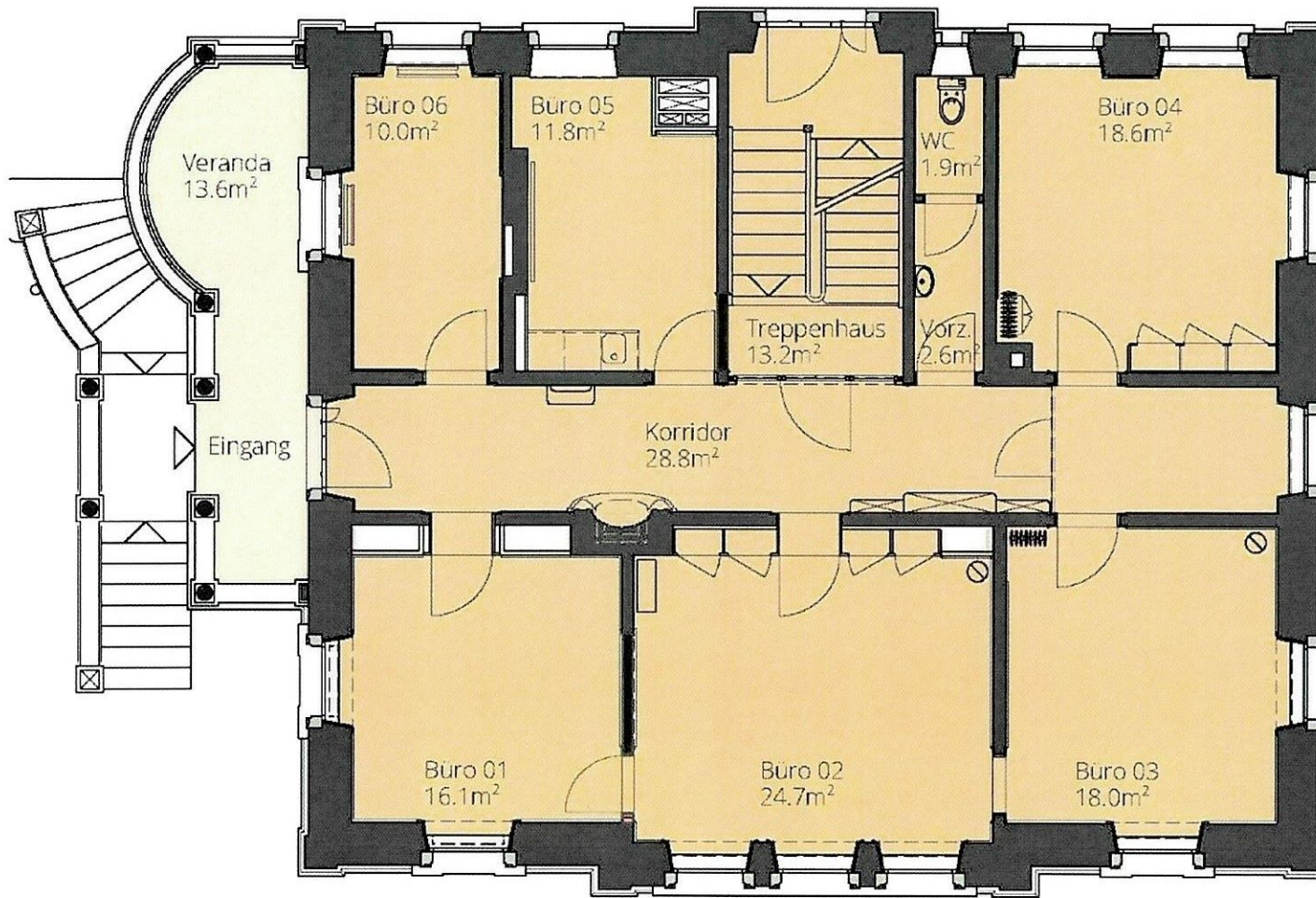


UNTERGESCHOSS 135.0m²

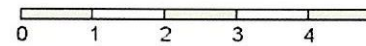


PLÄNE

Untergeschoss

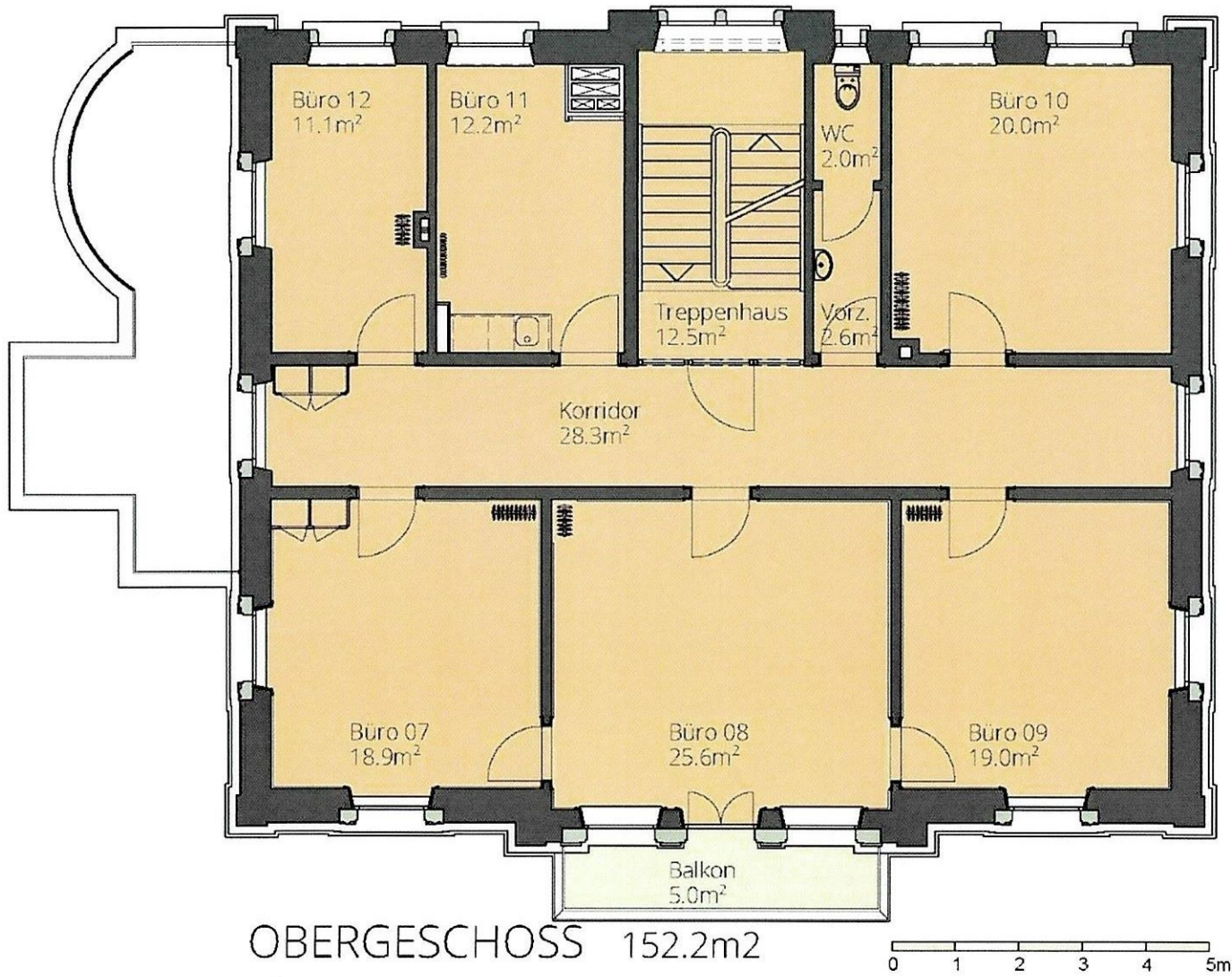


ERDGESCHOSS 145.7m²



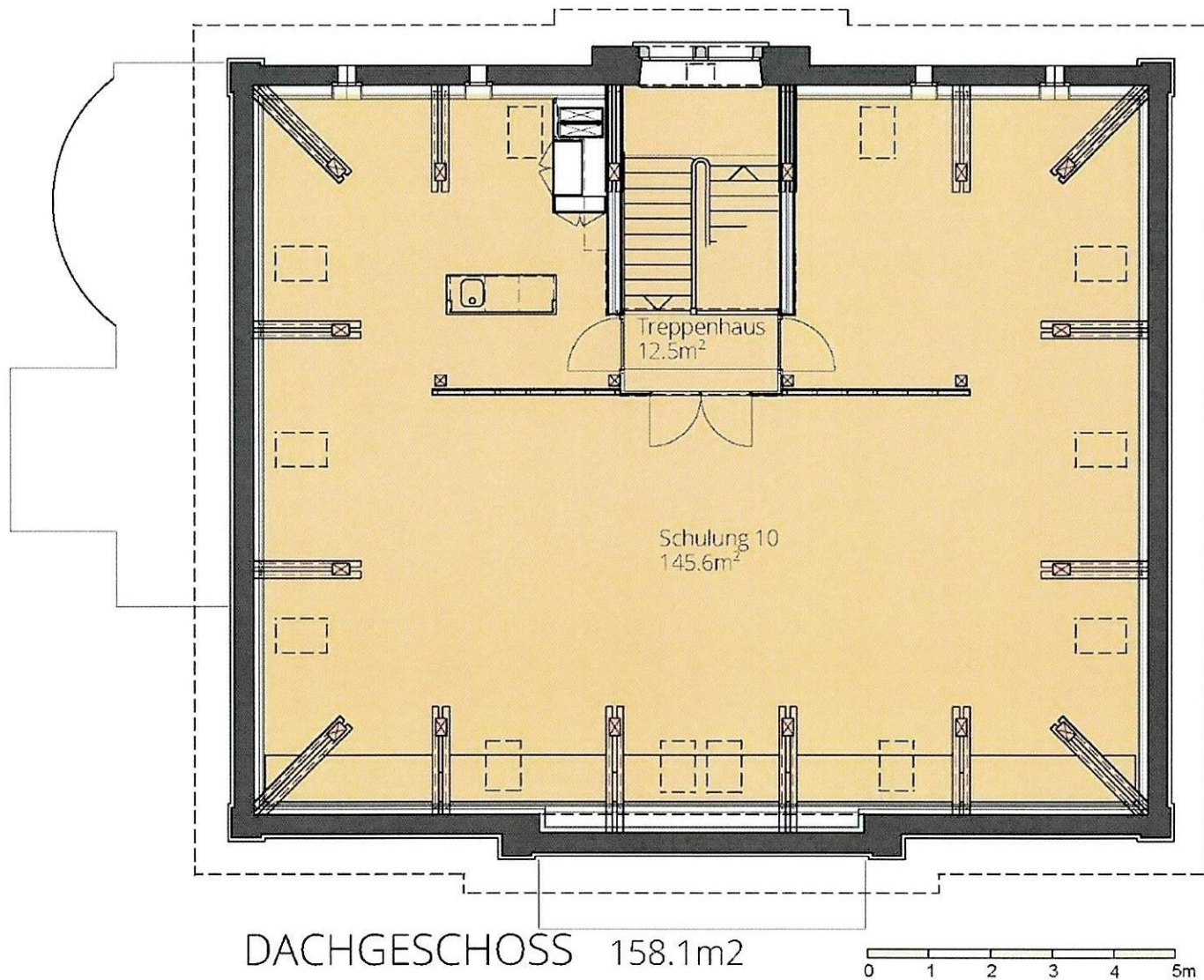
PLÄNE

Erdgeschoss



PLÄNE

Obergeschoss



PLÄNE

Dachgeschoss

1305 GUBELMANN VILLA 1318 GESCHÄFTSHAUS

