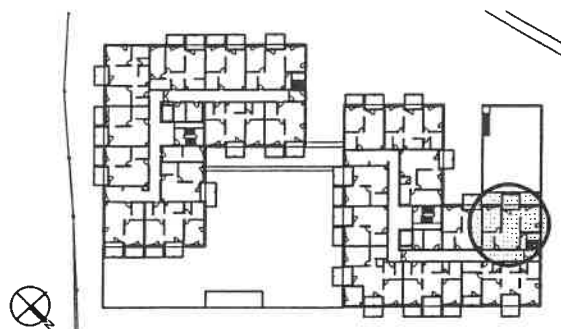


Haus West 2. Obergeschoss  
 Wohnung W.2.09  
 3 1/2 Zimmer 82.5 m<sup>2</sup>



**Ausbau- und Einrichtungsbeschreibung:**

**Wohn-/ Schlafräume:**

Boden:  
 Riemenparkett Eiche aufgehell, Bodenheizung  
 Wand:  
 Glasfasertapete gestrichen  
 Decke:  
 Weissputz gestrichen

**Küche:**

Fronten:  
 Kunstharzbelegt; weiss  
 Abdeckung:  
 Corian, weiss  
 Schild:  
 Floatspiegel geätzt

**Badezimmer:**

Boden:  
 Feinsteinzeug unglasiert; crème matt 30/60 cm  
 Wand:  
 Weissputz gestrichen und  
 Feinsteinzeug unglasiert; crème matt 30/60 cm  
 Brüstungsabdeckung hinter Lavabo in Eiche natur  
 Decke:  
 Weissputz gestrichen  
 Dusche:  
 Boden/ Wand Feinsteinzeug; beige 50/ 50 mm  
 Duschtrennwand:  
 Glas geätzt

**Beleuchtung:**

Einbaudownlights

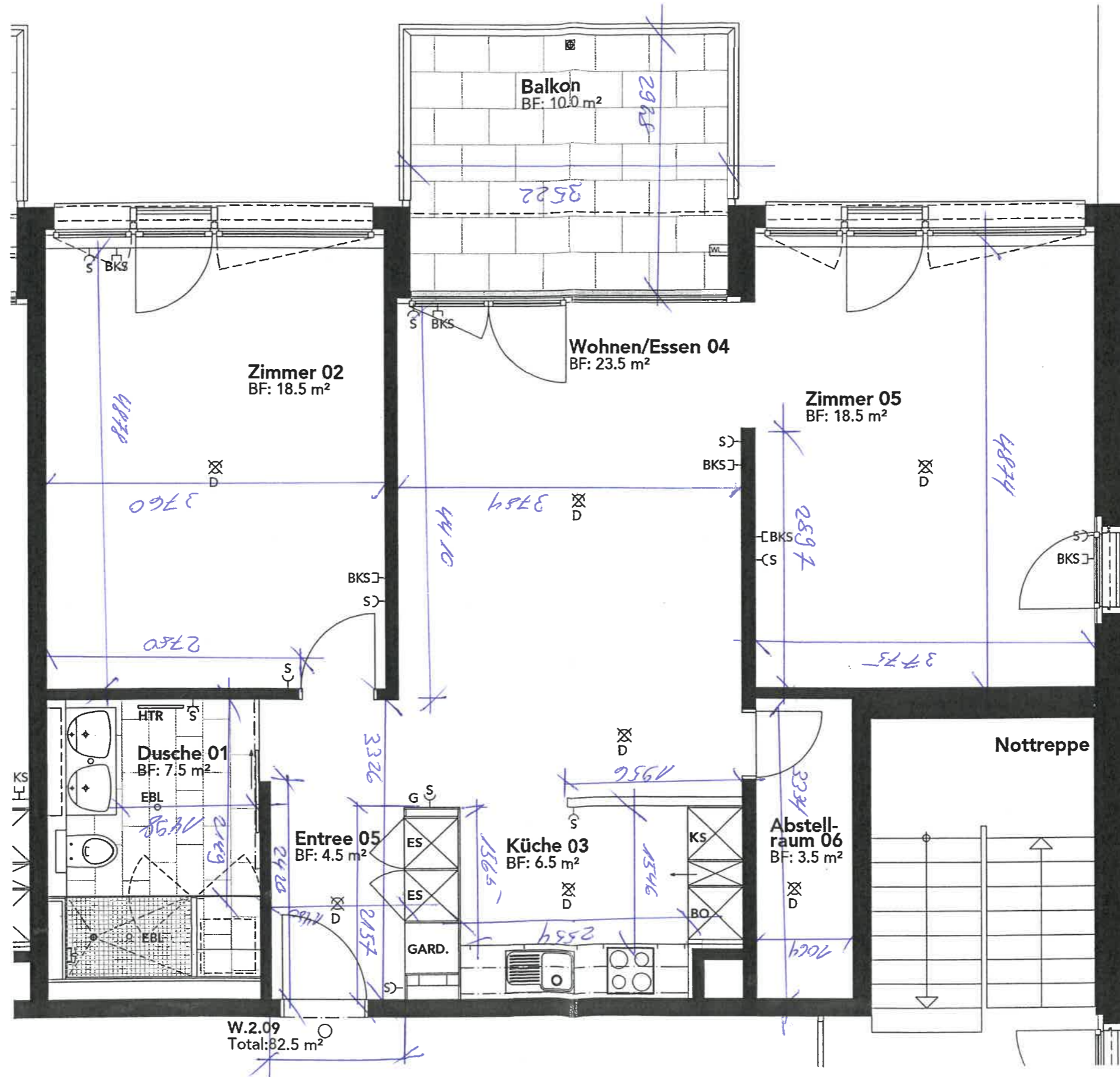
**Diverses:**

elektr. Lamellenstoren, Tresor, Etagenbad  
 Waschmaschine/ Tumbler als Option

**Legende:**

- D Anschluss Deckenleuchte
- EBL Einbauleuchten
- WL Wandleuchten
- G Gegensprechanlage
- S Steckdosen
- BKS TV/ Radio/ Telefon
- HTR Handtuchradiator
- ES Einbauschränke
- GARD. Garderobe

*Raum Höhe = 2527 mm*



Wohnung W.2.09