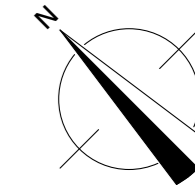
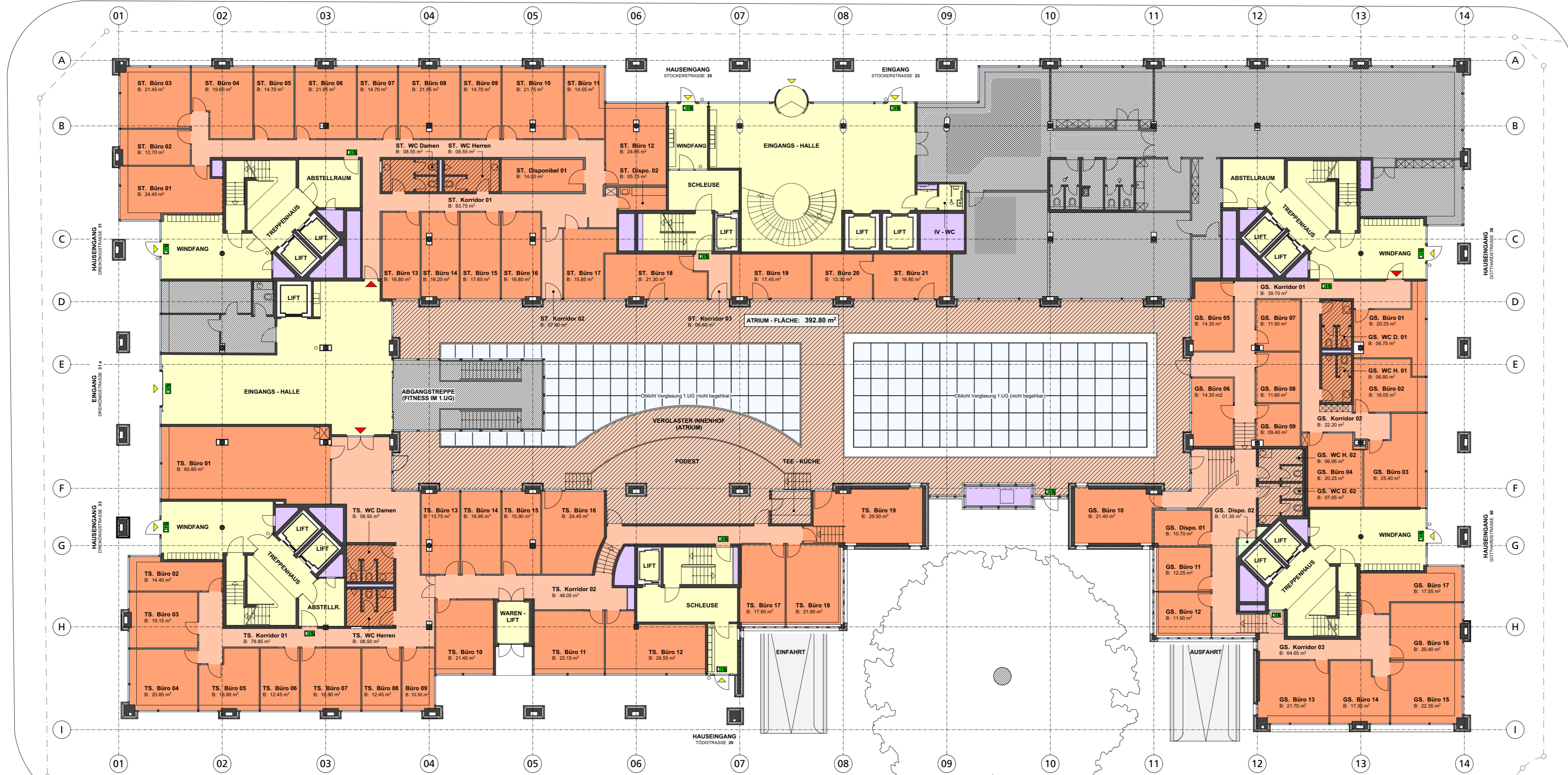
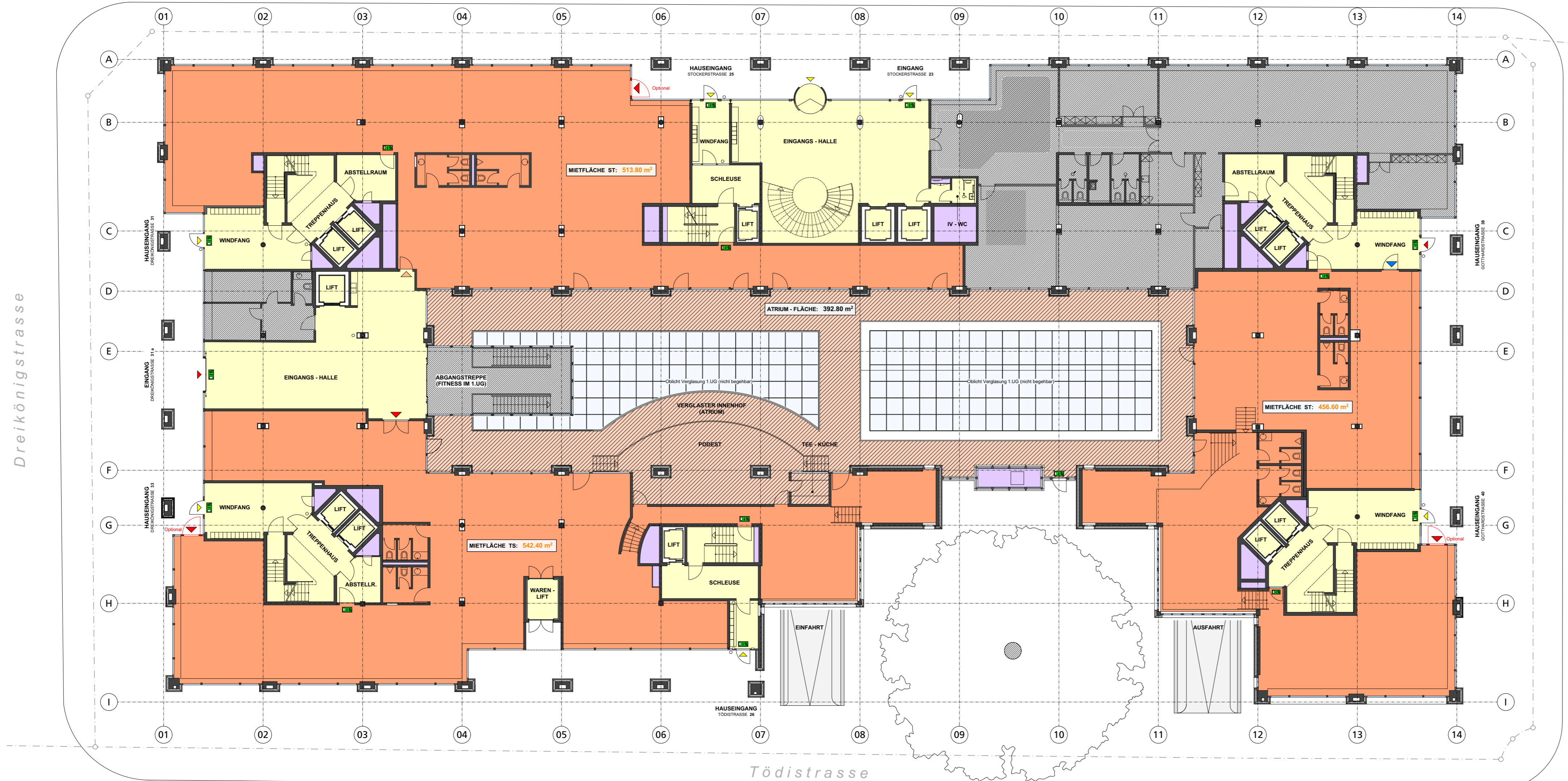


**Legende:**

	Allgemeine Verkehrsflächen	
	Allgemeine Funktionsflächen	
	Fremdvermietung	
	<b>Gesamt - Mietfläche = ST &amp; TS &amp; GS</b>	<b>1'512.80 m<sup>2</sup></b>
	Mietfläche "Atrium" (zur Alleinnutzung)	392.80 m <sup>2</sup>



<b>WETHLI Architekten</b> ETH SIA FSAI Stockerstrasse 38, CH-8002 Zürich tel. 044 772 83 03, info@wethli.com	<b>Objekt</b> Vermietungsplan Wohn- und Geschäftshaus Stockerhof 8002 Zürich	<b>Bauherrschaft</b> Stockerhof Immobilien AG Bleicherweg 18 8002 Zürich	<b>Nr. 223.10 / 200 - 01a</b> Pl.Gr. 84 x 30 Dat. 19.12.2023 Gez. amf Rev.
	<b>ÜBERSICHTS - PLAN</b> Grundriss Erdgeschoss mit best. Raumaufteilungen		<b>1 : 200</b>

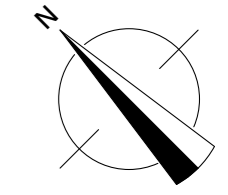


**Legende:**

	Allgemeine Verkehrsflächen	
	Allgemeine Funktionsflächen	
	Fremdvermietung	
	<b>Gesamt - Mietfläche = ST &amp; TS &amp; GS</b>	<b>1'512.80 m<sup>2</sup></b>
	Mietfläche "Atrium" (zur Alleinnutzung)	392.80 m <sup>2</sup>

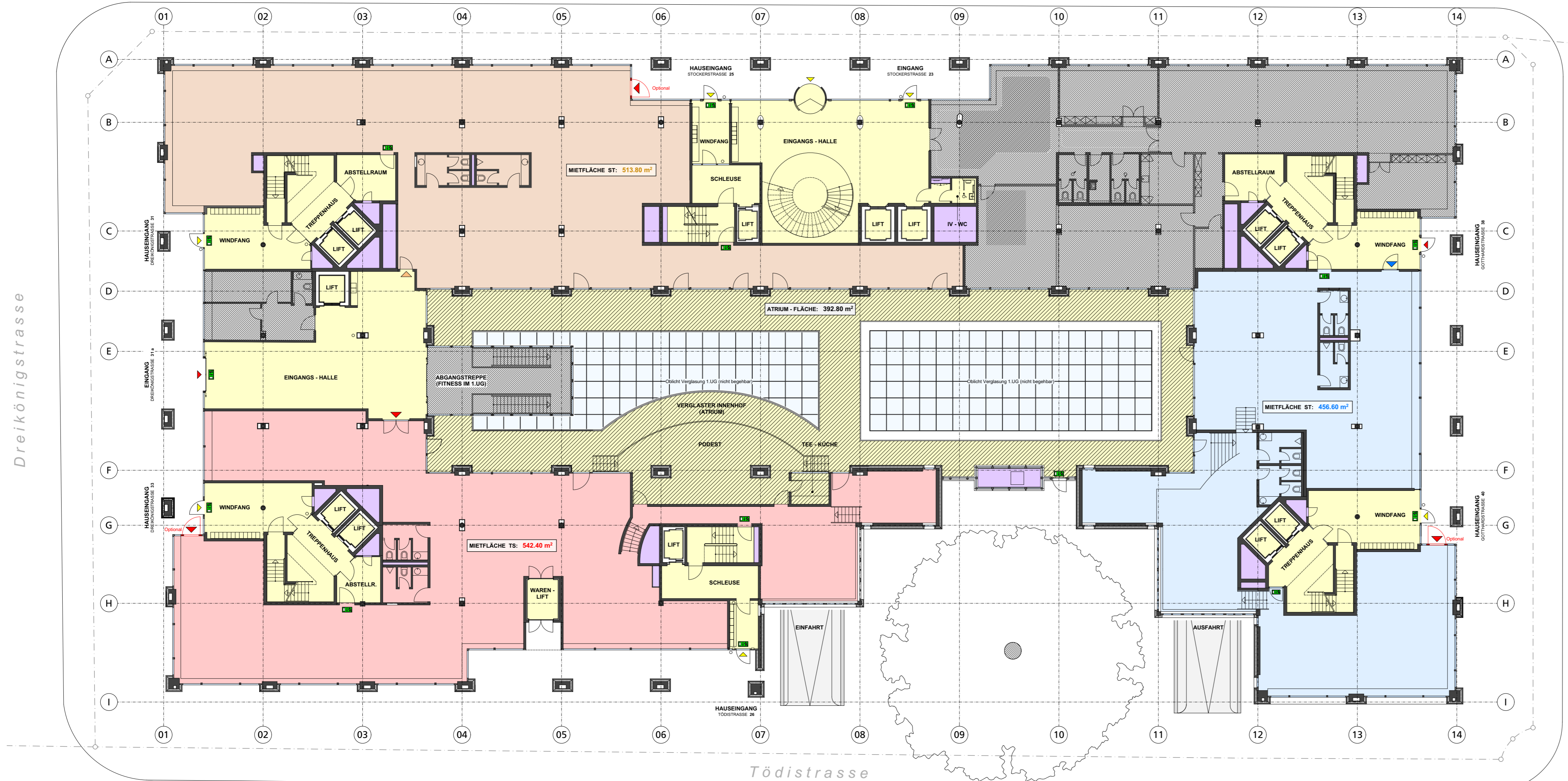
Dreikönigstrasse

Gothardstrasse



<b>WETHLI Architekten</b> ETH SIA FSAI Stockerstrasse 38, CH-8002 Zürich tel. 044 772 83 03, info@wethli.com	<b>Objekt</b>	<b>Bauherrschaft</b>	<b>Nr.</b> 223.10 / 200 - 02a
	Vermietungsplan	Stockerhof Immobilien AG	Pl.Gr. 84 x 30
	Wohn- und Geschäftshaus	Bleicherweg 18	Dat. 19.12.2023
	Stockerhof	8002 Zürich	Gez. amf
	8002 Zürich		Rev.
<b>ÜBERSICHTS - PLAN</b>		Grundriss Erdgeschoss <b>ohne</b> best. Raumaufteilungen	<b>1 : 200</b>

Stockerstrasse



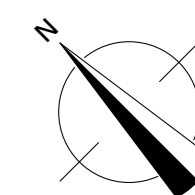
**Legende:**

	Allgemeine Verkehrsflächen	
	Allgemeine Funktionsflächen	
	Fremdvermietung	
	Mietfläche "Dreikönig - / Stockerstrasse" = ST	513.80 m <sup>2</sup>
	Mietfläche "Dreikönig - / Tödistrasse" = TS	542.40 m <sup>2</sup>
	Mietfläche "Tödi - / Gotthardstrasse" = GS	456.60 m <sup>2</sup>
<b>GESAMT - MIETFLÄCHE:</b>		<b>1'512.80 m<sup>2</sup></b>
	Mietfläche "Atrium" (zur Mitbenutzung)	392.80 m <sup>2</sup>

Dreikönigstrasse

Gotthardstrasse

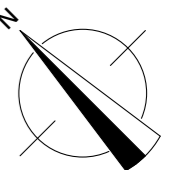
Tödistrasse



<b>WETHLI Architekten</b> ETH SIA FSAI Stockerstrasse 38, CH-8002 Zürich tel. 044 772 83 03, info@wethli.com	<b>Objekt</b>	<b>Bauherrschaft</b>	<b>Nr.</b> 223.10 / 200 - 02
	Vermietungsplan Wohn- und Geschäftshaus Stockerhof	Stockerhof Immobilien AG Bleicherweg 18 8002 Zürich	Pl.Gr. 84 x 30 Dat. 15.12.2023 Gez. amf Rev. 19.12.2023
	<b>ÜBERSICHTS - PLAN</b>		<b>1 : 200</b>
	Grundriss Erdgeschoss <b>ohne</b> best. Raumaufteilungen		



- Legende:**
- Allgemeine Verkehrsflächen
  - Allgemeine Funktionsflächen
  - Fremdvermietung
  - Mietfläche = ST 513.80 m<sup>2</sup>
  - Mietfläche "Atrium" (zur Mitbenutzung) 392.80 m<sup>2</sup>



**Objekt**  
 Wohn- und Geschäftshaus  
 Stockerhof  
 8002 Zürich

**Vermietungsplan:** Bereich ST **EG**  
 Bereich Dreikönig- / Stockerstrasse  
 ohne best. Raumaufteilungen 1:200



- Legende:**
- Allgemeine Verkehrsflächen
  - Allgemeine Funktionsflächen
  - Fremdvermietung
  - Mietfläche = TS
  - Mietfläche "Atrium" (zur Mitbenutzung)

542.40 m<sup>2</sup>

392.80 m<sup>2</sup>

**Objekt**

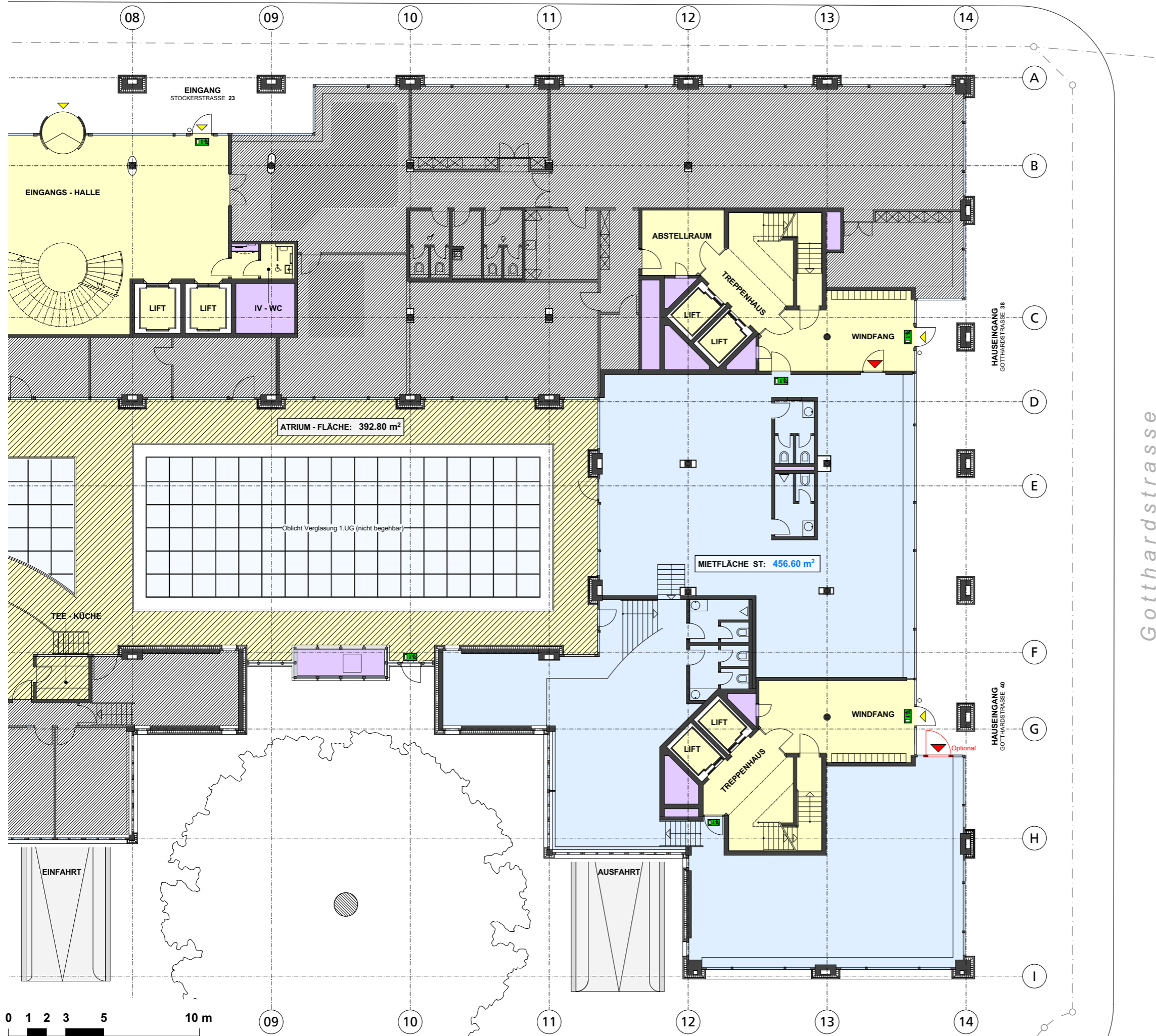
Wohn- und Geschäftshaus  
Stockerhof  
8002 Zürich

**Vermietungsplan:**

Bereich Dreikönig- / Tödistrasse  
ohne best. Raumaufteilungen

**Bereich TS EG**

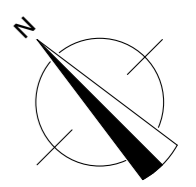
1:200



**Legende:**

	Allgemeine Verkehrsflächen	
	Allgemeine Funktionsflächen	
	Fremdvermietung	
	Mietfläche = GS	456.60 m <sup>2</sup>
	Mietfläche "Atrium" (zur Mitbenutzung)	392.80 m <sup>2</sup>

Gotthardstrasse



**Objekt**  
 Wohn- und Geschäftshaus  
 Stockerhof  
 8002 Zürich

**Vermietungsplan:** Bereich GS **EG**  
 Bereich Tödi- / Gotthardstrasse  
 ohne best. Raumaufteilungen

