



# Aemet

Wohnen auf neuer Ebene

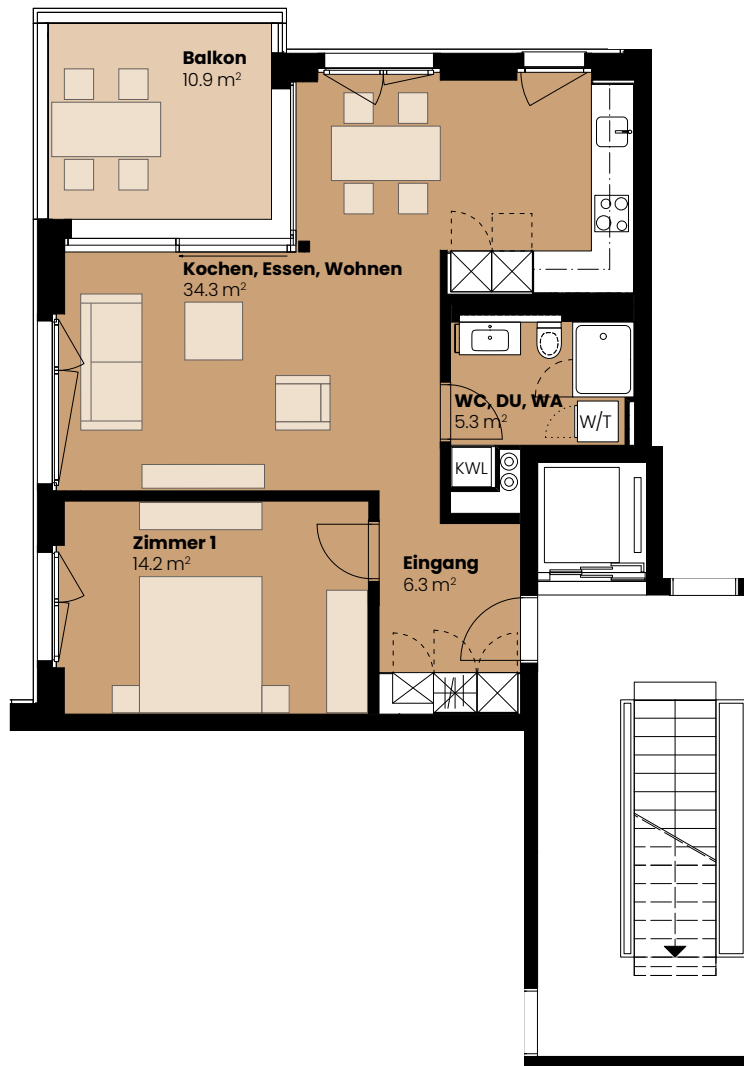
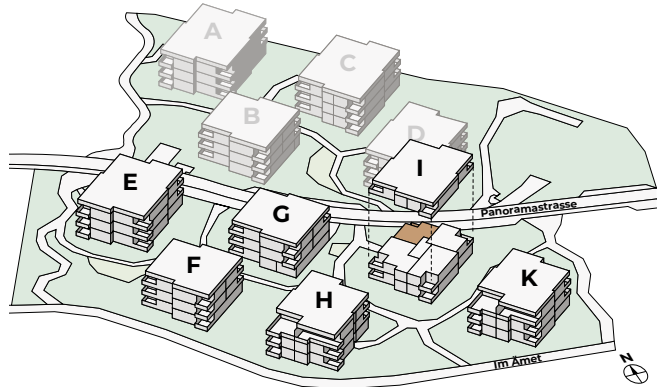
## Wohnung I.1.1

Haus I | 1. Obergeschoss  
2.5 Zimmer

Panoramastrasse 28, 8903 Birmensdorf

Wohnfläche	60.1 m <sup>2</sup>
Balkon	10.9 m <sup>2</sup>
Keller	5.5 m <sup>2</sup>

KWL = Komfort-Wohnraum-Lüftung  
W/T = Waschmaschine mit Waschtrockner



Dieses Grundrissblatt hat lediglich informativen Charakter. Bautechnische und ausführungsbedingte Änderungen und Anpassungen sowie Materialwechsel und Auflagen aus der Baubewilligung bleiben ausdrücklich vorbehalten.

