



# Aemet

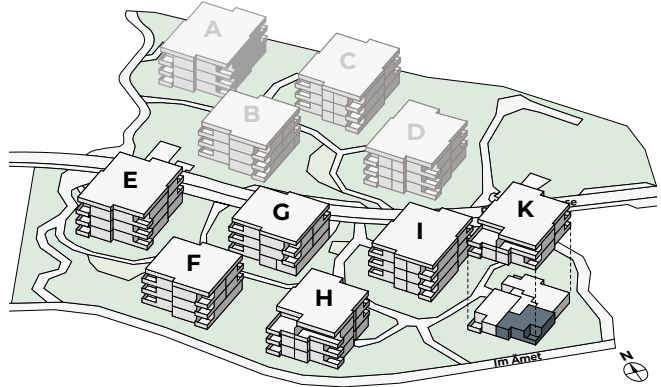
Wohnen auf neuer Ebene

## Wohnung K.0.2

Haus K | Erdgeschoss

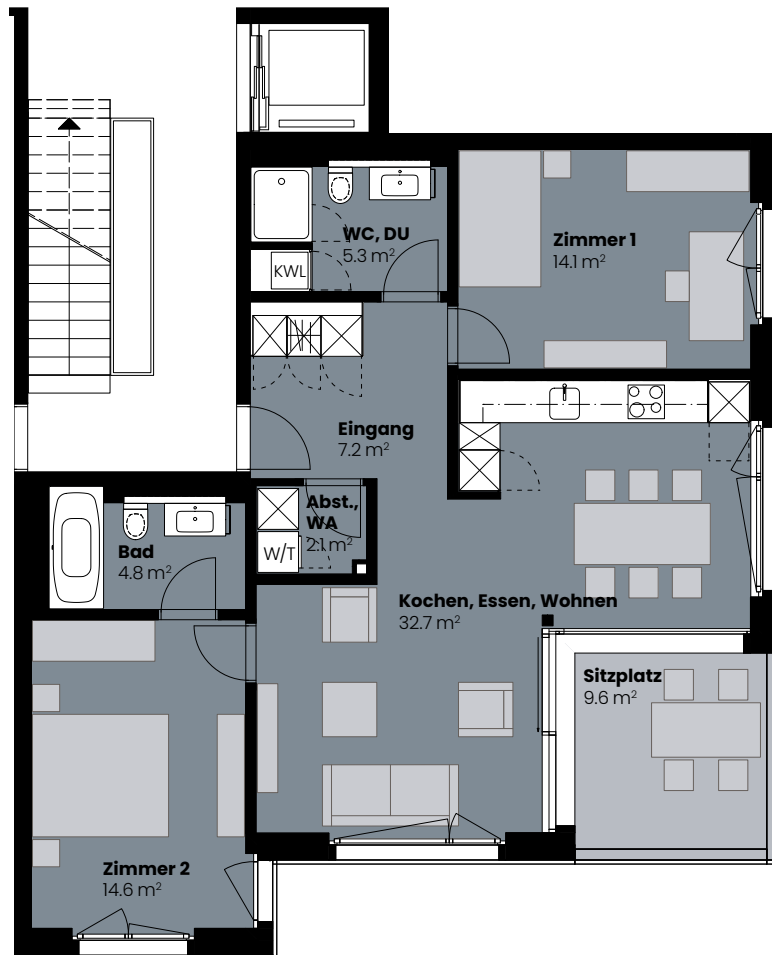
3.5 Zimmer

Panoramastrasse 30, 8903 Birmensdorf



Wohnfläche	80.8 m <sup>2</sup>
Sitzplatz	9.6 m <sup>2</sup>
Keller	7.5 m <sup>2</sup>

KWL = Komfort-Wohnraum-Lüftung  
W/T = Waschmaschine mit Waschetrockner



Dieses Grundrissblatt hat lediglich informativen Charakter. Bautechnische und ausführungsbedingte Änderungen und Anpassungen sowie Materialwechsel und Auflagen aus der Baubewilligung bleiben ausdrücklich vorbehalten.

