

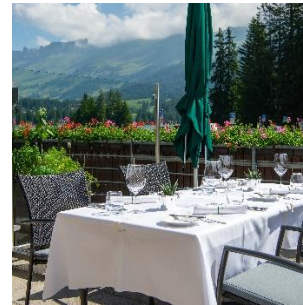
# VERKAUFS-DOKUMENTATION

## LA RIVA GASTRO AG | LENZERHEIDE/LAI

---

### La Riva Gastro AG

Voa Davos Lai 27 | 7078 Lenzerheide/Lai



### Gastroconsult AG

Blumenfeldstrasse 20 | CH-8046 Zürich  
[www.gastroconsult.ch](http://www.gastroconsult.ch)



Gastroconsult – die führenden Spezialisten für Treuhand  
und Beratung in der Gastronomie und Hotellerie

# ÜBERSICHT

---

## Bergluft trifft feine Küche auf 1'473 Metern über dem Meer

Zum Verkauf steht ab sofort oder nach Vereinbarung die "La Riva Gastro AG", im Besitz eines gepflegten Restaurants auf der Lenzerheide an bester Lage. Parkplätze und Anbindung an den öffentlichen Verkehr sind wenige Meter entfernt.

Auf 1'470 Metern über dem Meer schmiegt sich das Lokal "La Riva", umgeben von Tannenwäldern, an die imposante Bergwelt der Bündner Alpen, mit unverbaubarem Blick auf den Heidsee und auf das Rothorn.

Die eindrucksvolle Landschaft dieses Plateaus oberhalb der Kantonshauptstadt Chur bietet im Sommer angenehme Temperaturen und garantiert eine Schneesicherheit im Winter.

In unmittelbarer Nähe befinden sich diverse Bergbahnen, welche im Sommer wie auch im Winter betrieben werden. Seit 10 Jahren ist die Lenzerheide mit Arosa durch die Bergbahnen verbunden.

Beim Lokal "La Riva" handelt es sich um eine Stockwerkeinheit. Die "La Riva Gastro AG" hat kontinuierlich in das Restaurant und in die Einrichtung investiert. Der gesamte Innenausbau sowie die Ausstattung sind von bester Qualität.

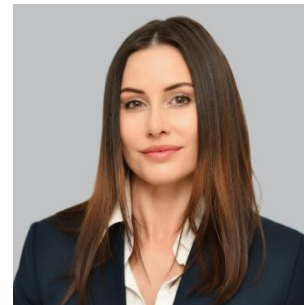
Die Region Lenzerheide vermarktet sich sehr erfolgreich als Feriendestination. Mehrere, international bekannte Events finden regelmässig statt.



**Corsin Biert**

Mandatsleiter Unternehmensberatung  
BA in International Hospitality Management  
Dipl. Hotelier-Restaurateur HF

+41 (0)44 377 54 58  
corsin.biert@gastroconsult.ch



**Anna Piotrowski**

Sachbearbeiterin Unternehmensberatung

+41 (0)44 377 54 24  
anna.piotrowski@gastroconsult.ch

**Gastroconsult** 

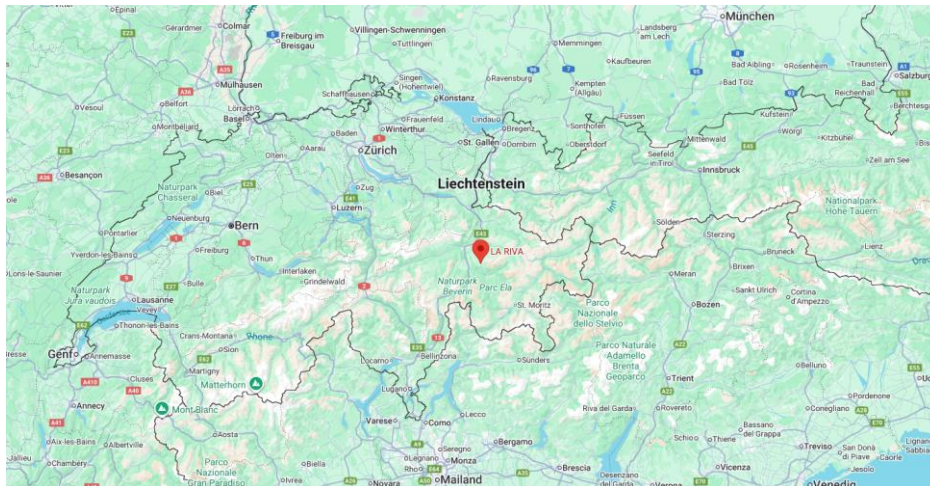
**Gastroconsult AG**

Blumenfeldstrasse 20 | CH-8046 Zürich  
www.gastroconsult.ch

# STANDORT

## Makrolage

"La Riva" liegt sehr zentral in den Schweizer Alpen auf rund 1'470 m.ü.M., was im Winter sichere Schneeverhältnisse garantiert und im Sommer ein wunderbares Klima für Natur-Aktivitäten bietet.



Quelle: [www.google.com/maps](http://www.google.com/maps)

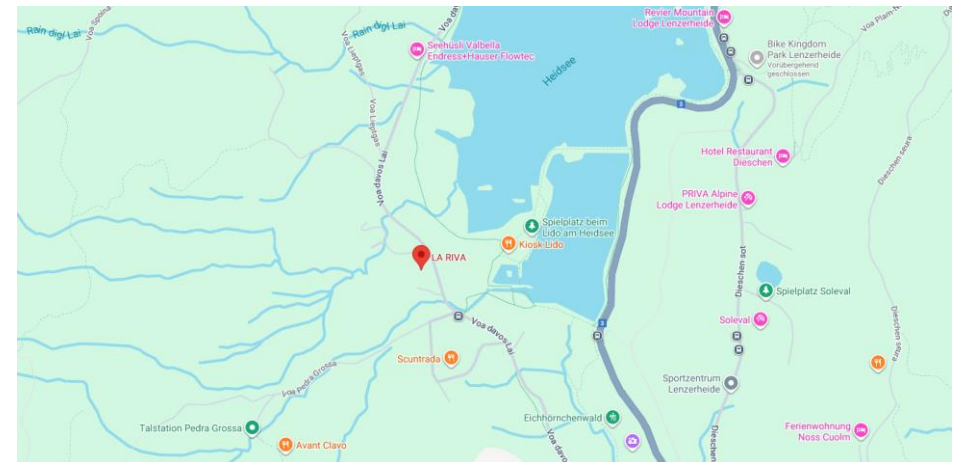
<b>Einwohner</b>	2'143 (Dezember 2022)
<b>Gewerbebranchen</b>	Hotellerie, Tourismus, Land- und Forstwirtschaft, Dienstleistungssektor, Gewerbe
<b>Höhe über Meer / Fläche</b>	1'473 m.ü.M. / 42,51 km <sup>2</sup>

## Mikrolage

Das Lokal liegt an bester Lage zwischen Valbella und Lenzerheide, direkt am Heidsee, mit exklusiver Sicht auf die Bergwelt.

Direkt neben dem Restaurant befindet sich der Hauptparkplatz des Heidsees, mit zahlreichen Parkplätzen.

Die Haltestelle für den kostenlosen Sportbus, der im Winter und Sommer Valbella, Lenzerheide und alle Bergbahnstationen anfährt, liegt ca. 130 Meter entfernt und ist innert 3 Minuten erreichbar.



Quelle: [www.google.com/maps](http://www.google.com/maps)

Der Ort ist bekannt für seinen See, die Skipisten und Wanderwege sowie unzählige international bekannte Veranstaltungen wie z. Bsp. die Weltcups in den Disziplinen Ski Alpin oder Mountain-Bike. Eine 18-Loch Golfanlage liegt 5 Autominuten entfernt.

# STANDORT

---

## Mobilität

Die Lenzerheide ist sehr zentral in den Schweizer Alpen gelegen und kann von Chur aus mit dem PW oder den öffentlichen Verkehrsmitteln erreicht werden.

Von der Lenzerheide aus erreicht man Arosa mit der Bergbahn.

Der nächstgelegene Autobahnanschluss liegt in rund 18 km Entfernung in Chur (A13 in Richtung Zürich oder Tessin).

Die mittleren Fahrzeiten in Minuten ab der Lenzerheide betragen:

	Auto	ÖV
Chur	25	42
Zürich	100	120
St. Gallen	90	60
Locarno	120	200
St. Moritz	70	100



# KAUFOBJEKT

---

## Restaurant | Küche

Das Restaurant besteht aus zwei Einheiten, das Hauptrestaurant und das Stübli, welches sich für private Anlässe bestens eignet.

Die Küche ist sehr grosszügig und mit Gerätschaften von höchster Qualität ausgestattet und befindet sich in einem sehr guten Zustand.

## Studio | Kinder-Spielzimmer | Büro

Ebenfalls im Besitz der "La Riva Gastro AG" befinden sich in derselben Liegenschaft drei Studios. Im Bereich des Haupteinganges befinden sich die Sanitäranlagen, ein Kinder-Spielzimmer und ein Büro mit zentraler Musik- und Telefonanlage.

## Parkplätze

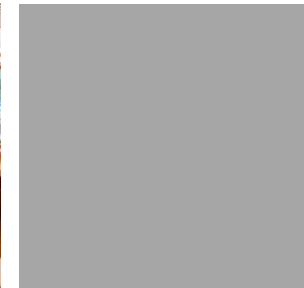
Zur "La Riva Gastro AG" gehört gegenüber dem internen Kucheneingang ein Parkplatz in der Tiefgarage. Vor der Terrasse hat es Platz für 4 Fahrzeuge. Gegenüber dem Eingang befinden sich zahlreiche weitere öffentliche Parkplätze, welche kostenpflichtig sind.

## Lager | Kühlraum | Anlieferung

Die Warenanlieferung erfolgt über einen separaten Eingang auf der Ebene der Garagen-einfahrt. Der optimal ausgebaute Keller mit Lagerraum, Kühlraum, Lingerie und Weinlager ist direkt mit der Küche verbunden.

## Technik | Energie | Anlagen

Alle Gerätschaften sind auf dem neuesten Stand und werden regelmässig gewartet.



Quelle: <https://www.airpaz.com>

# ECKDATEN

## Ausstattung | Besonderheiten

Moderne Küche | Induktion

Tiefgarage | Aussenparkplätze

Unverbaubares Panorama auf See und Berge

Haltestelle Sportbus

Kein Investitionstau

Glasfaseranschluss vorhanden

## Betriebseinheiten

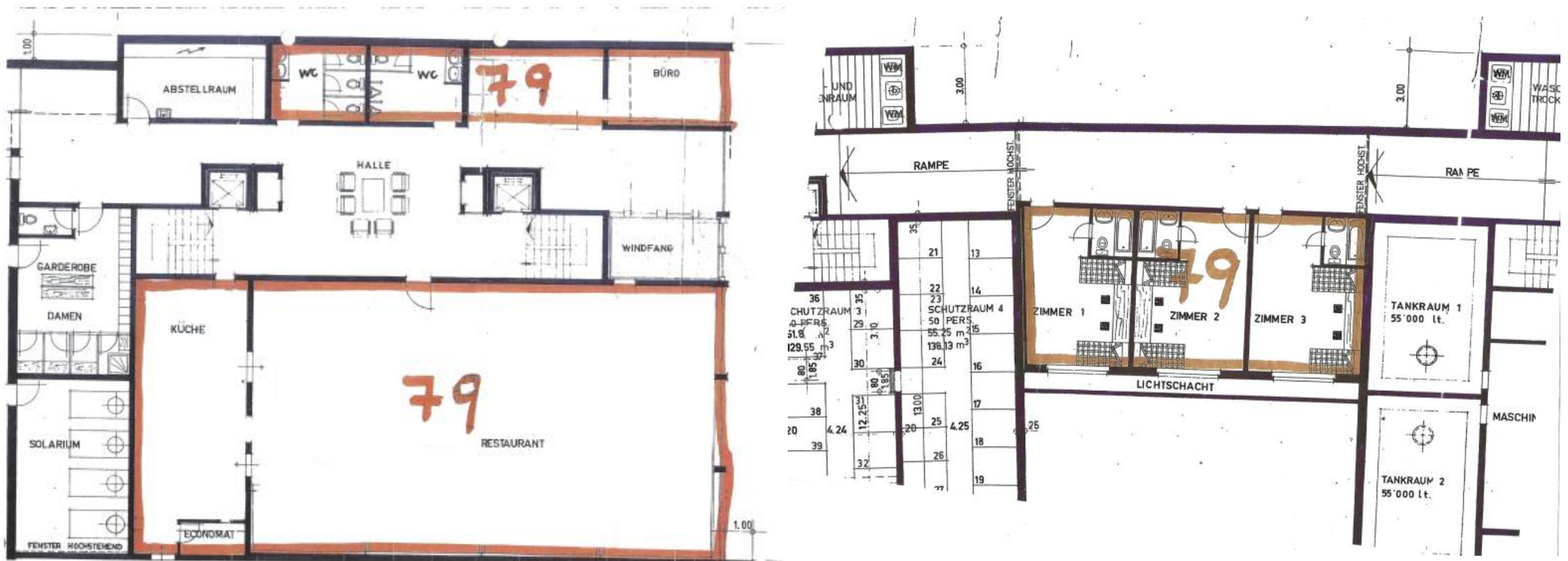
	Sitzplätze
Hauptrestaurant	50 - 60
Stübli	20
Terrasse	25



# GRUNDRISSSE

## Hinweis

Die abgebildeten Grundrisspläne dienen als historische Referenz und entsprechen nicht mehr dem aktuellen Stand.



## KAUFKONDITIONEN

---

<b>Kaufumfang</b>	100% der Aktien der La Riva Gastro AG, Lenzerheide
<b>Kaufdatum</b>	Ab sofort oder nach Vereinbarung
<b>Kaufpreis</b>	Preis auf Anfrage
<b>Im Kaufpreis inbegriffen</b>	Das Eigentum der La Riva Gastro AG laut Grundbuchauszug und Grundrisspläne sowie die komplette Einrichtung und die dazugehörigen Verträge

## VORGEHEN BEI INTERESSE

---

Sämtliche Anfragen und Besichtigungen laufen über die Gastroconsult AG. Besichtigungen finden individuell nach Absprache mit uns statt.