

Liegenschafts-Nr. 12005
 Adresse Bottighoferstrasse 1
 8280 Kreuzlingen

Nutzungsart Geschäftsgebäude

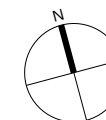
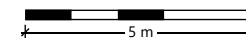
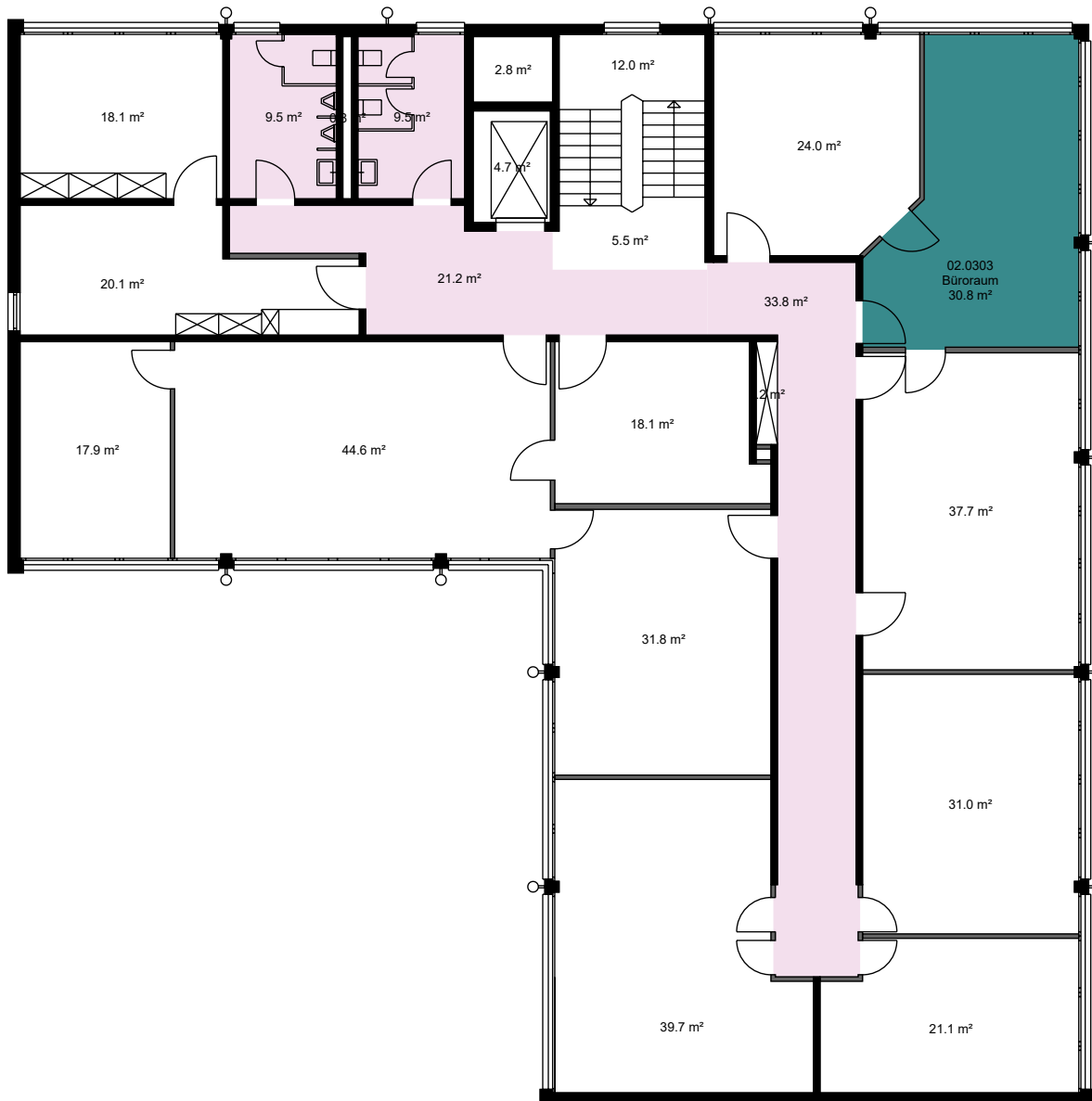
Bewirtschafter Mobimo Management AG

Druckdatum 09.06.2023
 Aktuelle Situation

Etage 2. Obergeschoss, 3. Obergeschoss

Vertragsbeilage

	VWAGF*	ZF*	VMF*
■ 12005.02.0303	30.8	7.8	39



*Dieser Vermietungsplan hat ausschliesslich informellen Charakter. Der Interessent bzw. Mieter kann aus dem Vermietungsplan daher keinerlei Ansprüche ableiten. Für Mietflächen, Masse, Grundrisse, Einbauelemente, Türanschläge usw. gelten ausschliesslich die in der Hauptmietvertragsurkunde gemachten Angaben. Alle Massangaben sind für Ausführungs- und Bestellzwecke vor Ort zu prüfen. Nichttragende Wände müssen vor Abbruch bezüglich Statik mit einem Fachplaner geprüft werden. VWAGF=Vermietbare Wohn-, Arbeits- u. Gewerbefläche, ZF=Zuschlagsfläche, VMF=Vermietbare Fläche (gerundet)