

revisionsplan

bauprojekt: 1215 überbauung freihof-areal, charenstrasse/städtenstrasse, 9450 altstätten
 bauherrschaft: metter/2invest ag, schönbeipark 10, 9016 st. gallen
 totalunternehmer: rabau ag, generalunternehmung, ringstrasse 14, postfach, 7004 chur
 architekt: gold-eigenberger ag, dipl. arch. hrbn, bahnhofstrasse 15a, 9450 altstätten
 bauleitung: bänzi und partner ag, bahnhofstrasse 18, 9470 buchs, tel. 081 750 04 50
 elektroingenieur: marquent elektroplanung, kreuzstrasse 40, 9450 altstätten, tel. 071 757 03 00
 hls-ingenieur: okoplan ag, wilerstrasse 73, 9200 gosau, tel. 071 394 50 60
 bauphysiker: stadlin bautechnologie, churenstr. 100, 9470 buchs, tel. 081 756 60 35

plan 1215_104r1 grundriss -1 (1. Untergeschoss) **1:50**

plandaten: gröse 89-147 / gezeichnet 19.01.2016 pg / freigabe pg
 ergänzungen, Änderungen zu letzter planversion:

- w2 18.04.2014 ergänzungen von massen, texten / türfront ostzungung / hydrant / fluchtüre verkauf 1,20 m / wandpfiler 002 / neue lage türe schüsse vorraum / uv ewa / schüsse wandhaus a neu 30 cm / pos nr fenster / koten mwa
- w3 12.06.2014 ritzzone eingang (treppenhaus a) gemauert / abstel bei treppe d rb - 2.84 / bestergänzungen
- w4 24.06.2014 treppe sprinkleraum / brutstuhöhe rampe eingang lug / wandisolierung in einfahrt neu 12,5 cm statt 15 cm / patch eingang verkauf / bodenverbretzung treppenbreite sprinkler / betonpfiler einfahrt / auflagerkonsolen fassade / türe nr - 159 rabau neu 1-flügelig / türe nr - 157 rabau erfüllt
- w6 01.12.2014 koten betonroggen fassadenauflager / ampelknoten bei anlieferung / anzahl greifflächen
- w7 28.01.2015 anlieferung neu mit tor doppelflügel / bodenflächen
- w8 26.02.2015 traforaum g/raum, m-anlage neu ohne decken- und wandisolierungen
- r1 19.01.2016 türe sanitär 10 cm geschoben / nummerierung parkplätze / lage nip bei trafo / grundriss raffelisenbank

± 0.00 = 458.60 mÜM (ok plakerung wertzugung innenhof)

die masse sind vom unternehmer am bau zu kontrollieren. unrichtigkeiten sind der bauleitung sofort zu melden! für schäden aus nichtbeachtung haftet der unternehmer.

nicht vermaсте bauteile oder objekte dürfen nicht aus den plänen gemessen werden!

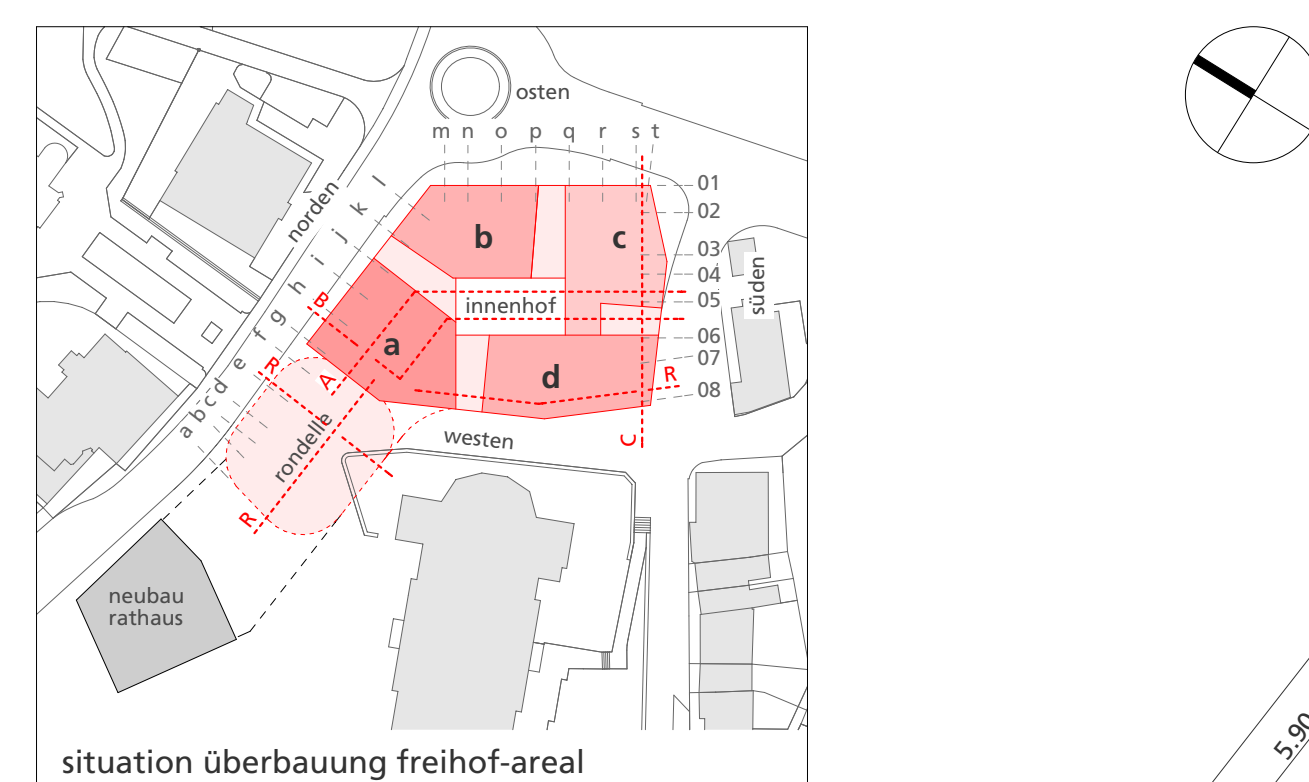
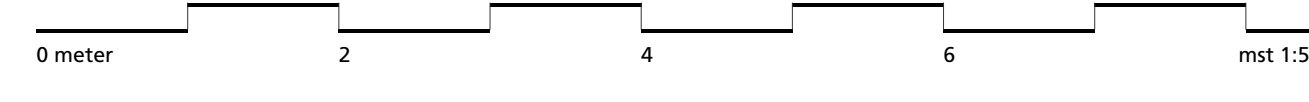
die türhöhen verstehen sich ab ok. höheren boden resp. ok. fertige schwelle bis uk. roh türsturz!

die fensterhöhen verstehen sich ab ok. fertig betonelement (fs) bis uk. fertig betonelement (fs)!

- ortbeton / erdbeneischbe
- betonelement vorfabriziert
- fassadenelement vorfabriziert
- backstein
- kalksandstein nicht tragend
- wärmedämmung
- leichtbauwände
- vorsatzwand sanitär
- amt für feuerschutz
- bauphysiker / schallschutz
 - 01 spez massnahmen gemäss vorgaben
 - 02 keine kraftschlüssige verbindungen
 - 03 trennung / dämmstreifen 10 mm
 - 04 es darf keine erdfeuchtigkeit aufsteigen



zertifiziert gemäss iso 9001



traforaum bma
 luftwärm / luftlöser / strahlenschutz
 schneckenstrom betonelement
 fb - 3.65 rd - 3.68
 b: harbeton
 w: roh gestrichen
 d: beton

ge-raum bma
 fb - 3.15 rd - 3.68
 b: doppelboden
 nutzl. kg / m²
 w: roh gestrichen
 d: beton

ms anlage (balkraum) bma
 bf 23.81 m²
 fb - 2.30 rd - 3.68 + 0.32
 rh 2.62 rd = 0.45 + 0.32
 b: sub anhydrid / beton
 w: roh gestrichen
 d: beton

ge-raum bma
 bf 12.22 m²
 fb - 3.15 rd - 3.68
 b: doppelboden
 nutzl. kg / m²
 w: roh gestrichen
 d: beton

rampe (schwelle ins 2. ug)
 bf 39.79 m²
 b: harbeton gerillt, 30 mm
 w: roh gestrichen
 d: roh gestrichen

randeile sprinklerschutz
 randeile 1
 bf 386.40 m²
 fb - 3.78 bis - 3.10
 rh - 3.78 bis - 3.13
 b: harbeton, 30 mm
 w: roh gestrichen
 d: schütze (keri eps) 50 mm

eintrittsbereich bma
 bf 11.23 m²
 fb - 3.65 rd - 3.69
 rh - 3.65 rd - 3.69
 b: harbeton / textil
 w: roh gestrichen
 d: weisputz

trapezraum bma
 bf 23.81 m²
 fb - 2.30 rd - 3.68 + 0.32
 rh 2.62 rd = 0.45 + 0.32
 b: sub anhydrid / beton
 w: roh gestrichen
 d: beton

betontreppe
 3 cm harbeton
 3 cm anhydrid
 15 x 18.33 x 26.00 cm

vorraum / treppenhaus a bma
 bf 25.72 m²
 fb - 2.70 rd - 2.81
 rh 3.24 / 2.86 rd = 0.54 + 0.16
 b: kunststein
 w: weisputz
 d: weisputz

schwachstrom bma
 bf 15.28 m²
 fb - 2.95 rd - 3.68
 rh 3.40 rd = 0.45 + 0.45
 b: doppelboden
 nutzl. kg / m²
 w: roh gestrichen
 d: roh gestrichen

starkstrom bma
 bf 31.85 m²
 fb - 2.95 rd - 3.68
 rh 3.40 rd = 0.45 + 0.45
 b: doppelboden
 nutzl. kg / m²
 w: roh gestrichen
 d: roh gestrichen

technikraum bma
 bf 13.04 m² (Bürotisch)
 fb - 2.70 rd - 2.84
 rh 3.15 rd = 0.45 + 0.45
 b: kunststein / beleg meter
 w: weisputz
 d: mieterausbau

bma (als gem abklärungen rabau)
 hebebrücke raffelisenbank
 bf 13.04 m² (Bürotisch)
 fb - 2.70 rd - 2.84
 rh 3.15 rd = 0.45 + 0.45
 b: kunststein / beleg meter
 w: weisputz
 d: mieterausbau

bma
 bf 99.65 m² (inkl treppen)
 fb - 3.65 rd - 3.68
 rh 4.10 rd = 0.45 + 0.45
 b: harbeton 30 mm
 w: roh gestrichen
 d: roh gestrichen

gang bma
 bf 15.27 m²
 fb - 2.70 rd - 2.84
 rh 3.15 rd = 0.45 + 0.45
 b: kunststein
 w: weisputz
 d: weisputz

gang bma
 bf 15.27 m²
 fb - 2.70 rd - 2.84
 rh 3.15 rd = 0.45 + 0.45
 b: kunststein
 w: weisputz
 d: weisputz

gang bma
 bf 15.27 m²
 fb - 2.70 rd - 2.84
 rh 3.15 rd = 0.45 + 0.45
 b: kunststein
 w: weisputz
 d: weisputz

gang bma
 bf 15.27 m²
 fb - 2.70 rd - 2.84
 rh 3.15 rd = 0.45 + 0.45
 b: kunststein
 w: weisputz
 d: weisputz

gang bma
 bf 15.27 m²
 fb - 2.70 rd - 2.84
 rh 3.15 rd = 0.45 + 0.45
 b: kunststein
 w: weisputz
 d: weisputz

gang bma
 bf 15.27 m²
 fb - 2.70 rd - 2.84
 rh 3.15 rd = 0.45 + 0.45
 b: kunststein
 w: weisputz
 d: weisputz

gang bma
 bf 15.27 m²
 fb - 2.70 rd - 2.84
 rh 3.15 rd = 0.45 + 0.45
 b: kunststein
 w: weisputz
 d: weisputz

gang bma
 bf 15.27 m²
 fb - 2.70 rd - 2.84
 rh 3.15 rd = 0.45 + 0.45
 b: kunststein
 w: weisputz
 d: weisputz

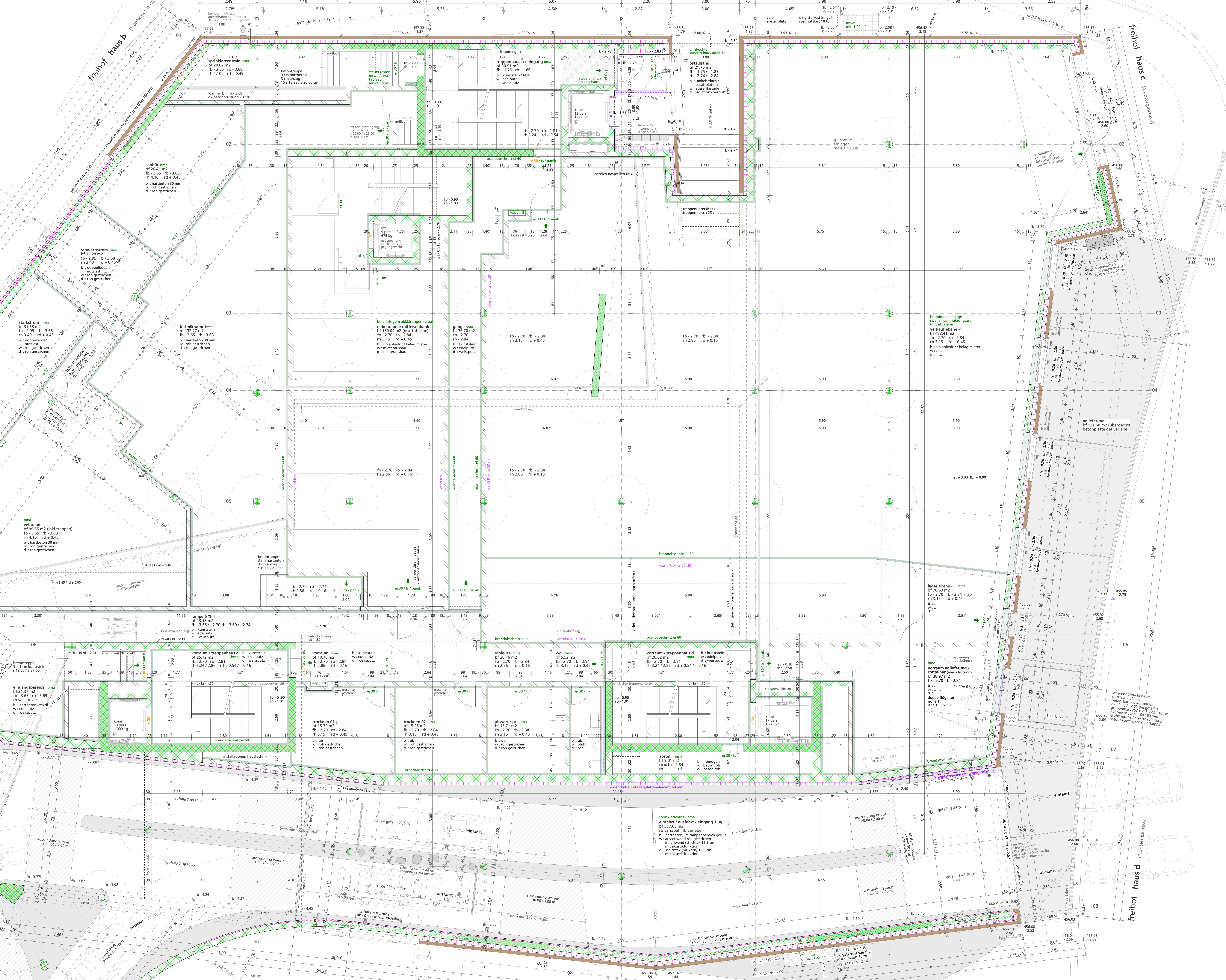
gang bma
 bf 15.27 m²
 fb - 2.70 rd - 2.84
 rh 3.15 rd = 0.45 + 0.45
 b: kunststein
 w: weisputz
 d: weisputz

gang bma
 bf 15.27 m²
 fb - 2.70 rd - 2.84
 rh 3.15 rd = 0.45 + 0.45
 b: kunststein
 w: weisputz
 d: weisputz

gang bma
 bf 15.27 m²
 fb - 2.70 rd - 2.84
 rh 3.15 rd = 0.45 + 0.45
 b: kunststein
 w: weisputz
 d: weisputz

gang bma
 bf 15.27 m²
 fb - 2.70 rd - 2.84
 rh 3.15 rd = 0.45 + 0.45
 b: kunststein
 w: weisputz
 d: weisputz

gang bma
 bf 15.27 m²
 fb - 2.70 rd - 2.84
 rh 3.15 rd = 0.45 + 0.45
 b: kunststein
 w: weisputz
 d: weisputz



freihof haus d (1. Untergeschoss)