



T

Highlights

- A soli 5 minuti da Ascona e Locarno
- Tutti i servizi nelle vicinanze
- Zona comoda e pratica

Losone è un comune nel distretto di Locarno e conta 6700 abitanti. Le estese aree naturali come il Parco forestale Collina di Maia e le verdi golene dei fiumi Maggia e Melezza l'hanno reso un' apprezzata località residenziale per gli abitanti della regione. La natura e la sua posizione centrale tra i Comuni rivieraschi di Ascona e Locarno, le valli Onsernone, Maggia e le Centovalli fanno di Losone un importante punto di partenza per il turista desideroso di visitare il territorio che si apre sul Lago Maggiore.

Gli immobili sono situati nel nucleo di Losone, in comoda posizione soleggiata e in prossimità di tutti i servizi. I negozi sono nelle immediate vicinanze. La fermata dei mezzi pubblici è a soli 80 metri. L'asilo e la scuola elementare si trovano a 1 km. A 5 minuti d'auto dal Golf Club Gerre Losone. Ascona è raggiungibile in 4 minuti, mentre il centro di Locarno in 5 minuti. Per vivere tutte le ricchezze del meraviglioso mondo della botanica, le Isole di Brissago distano circa 30 minuti.

I tre appartamenti in vendita, ciascuno con entrata indipendente, si trovano all'interno di una casa di nucleo che si sviluppa su due piani. In tutte e tre le soluzioni immobiliari la zona giorno è al pianterreno, mentre la zona notte al piano superiore. Il primo appartamento di 2,5 locali ospita: cucina open space con soggiorno, camera, bagno con vasca e ripostiglio. La seconda unità abitativa di 3,5 locali accoglie: ampio atrio, cucina, soggiorno, due camere e bagno con vasca. Il terzo appartamento di 2,5 locali è composto da: cucina, soggiorno, camera e bagno con doccia. Le cucine sono moderne e superaccessoriate. Due cantine completano il quadro. I comodi parcheggi comunali si trovano nelle immediate vicinanze. L'ideale per un investitore che voglia approfittare del grande potenziale a disposizione o per una famiglia che desidera abitare vicino ai propri cari!



Immobile



Soggiorno/pranzo



Soggiorno/pranzo



 Soggiorno/pranzo



Soggiorno/pranzo





 Bagno



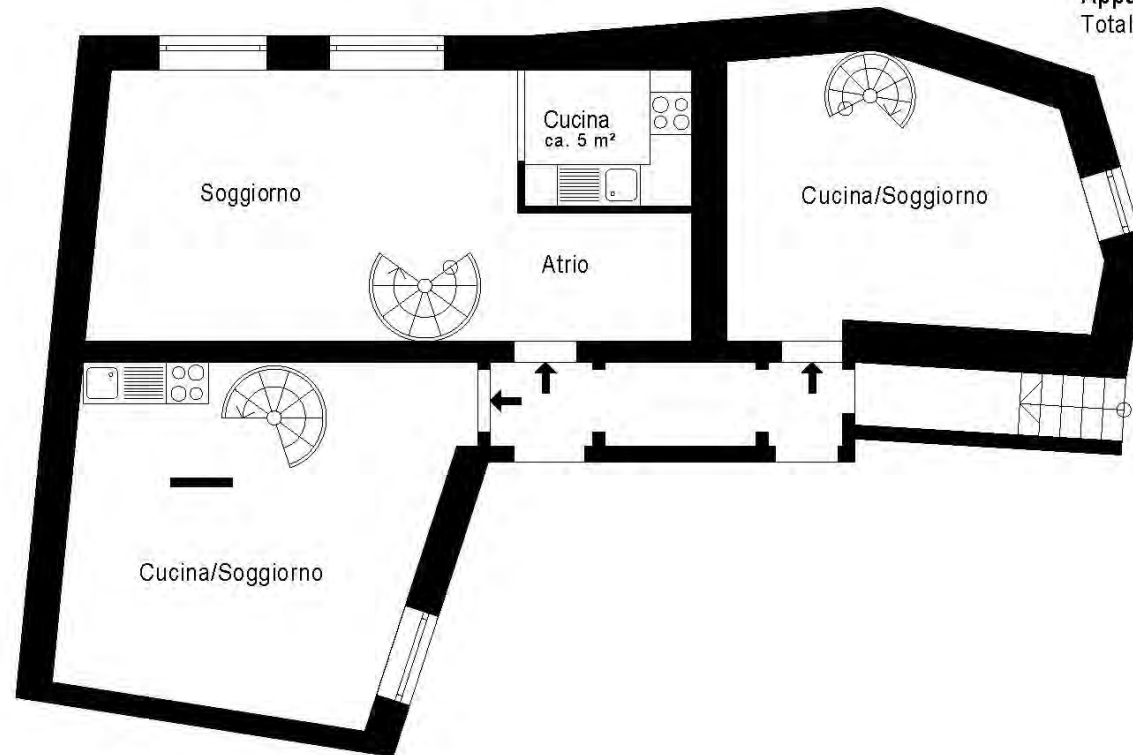
 Bagno



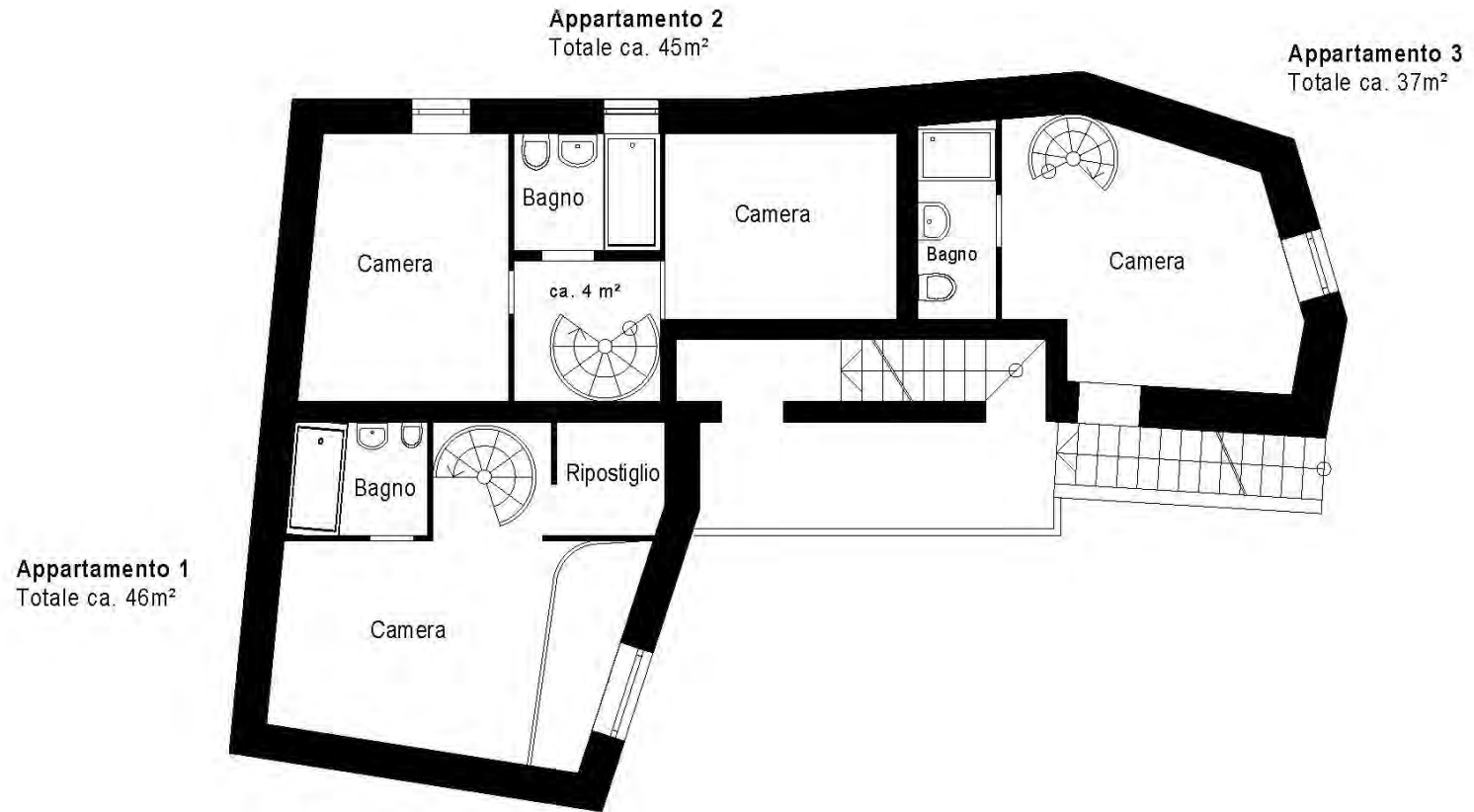
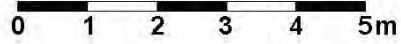
Appartamento 2
Totale ca. 45m²

Appartamento 3
Totale ca. 37m²

Appartamento 1
Totale ca. 46m²



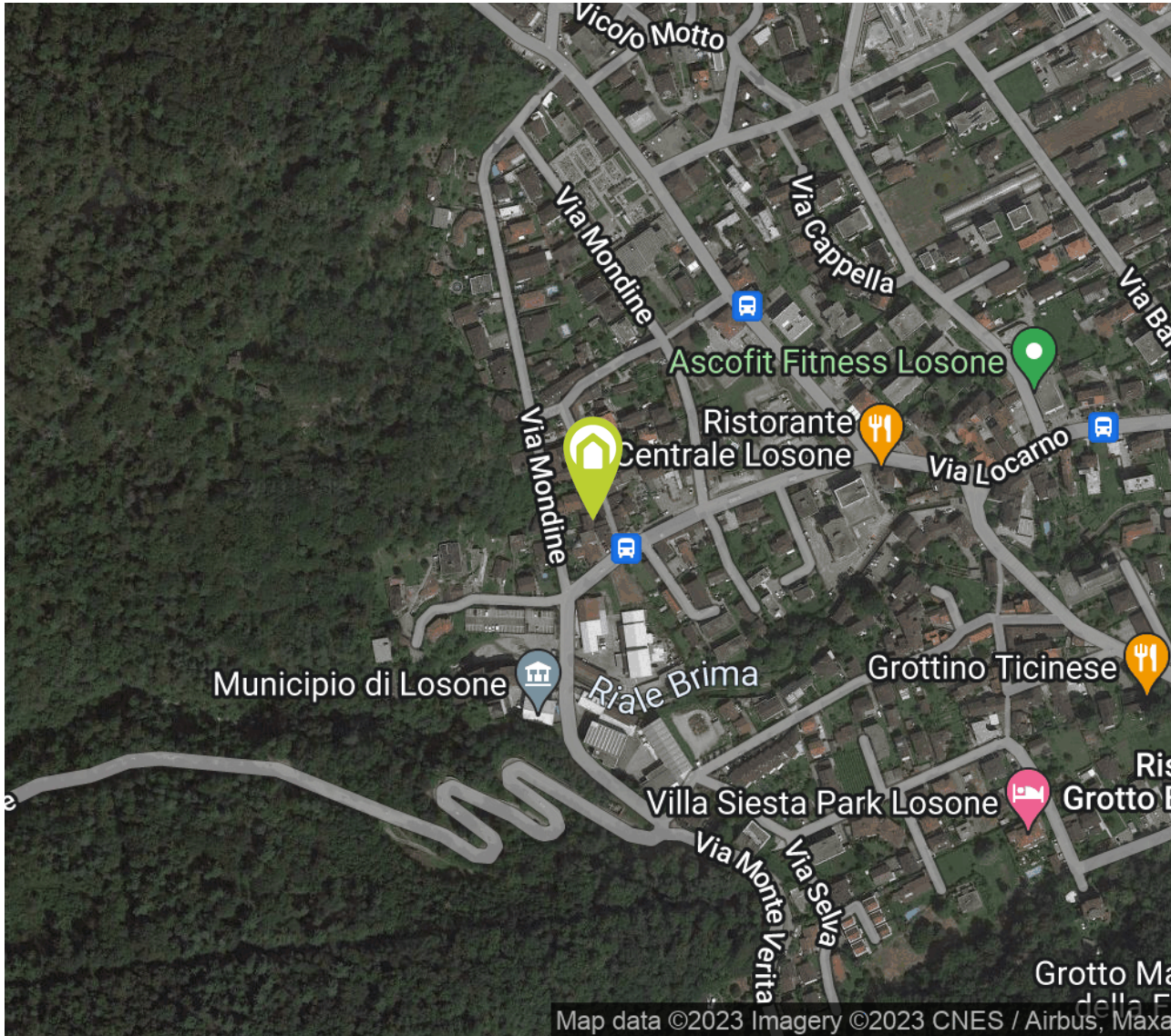
Piano terreno





Primo piano





Posizione nella regione





-  Contrada Mondrigo 5/7
6616 Losone


-  Mezzi pubblici ~ 0.24 km


-  Asilo ~ 1.86 km


-  Negozi ~ 0.61 km

-  Centro paese ~ 0.5 km

-  Scuola elementare ~ 1 km

-  Scuola secondaria ~ 1 km

-  Raccordo autostradale ~ 1.07 km

 Posizione nella località