

BELLISSIMO APPARTAMENTO 2,5 LOCALI CON TERRAZZA COPERTA VISTA LAGO IN ESCLUSIVO RESIDENCE DI VACANZA DIRETTAMENTE SUL LAGO A BISSONE.







Casa Lugano Immobiliare SA
Via Cantonale 1, CH-6900 Lugano

Tel. +41 91 945 03 32

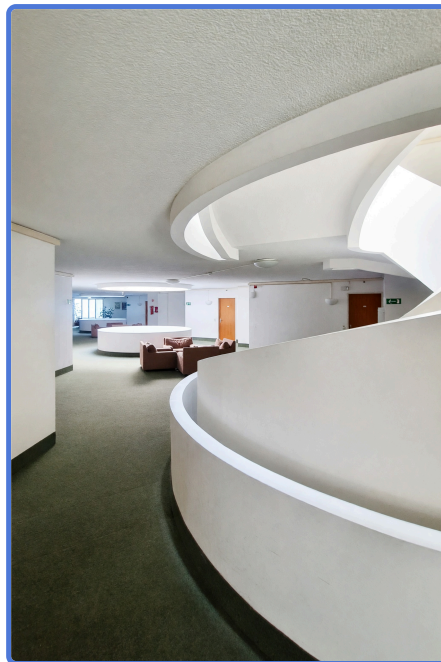
www.casalugano.ch | info@casalugano.ch















Casa Lugano Immobiliare SA
Via Cantonale 1, CH-6900 Lugano

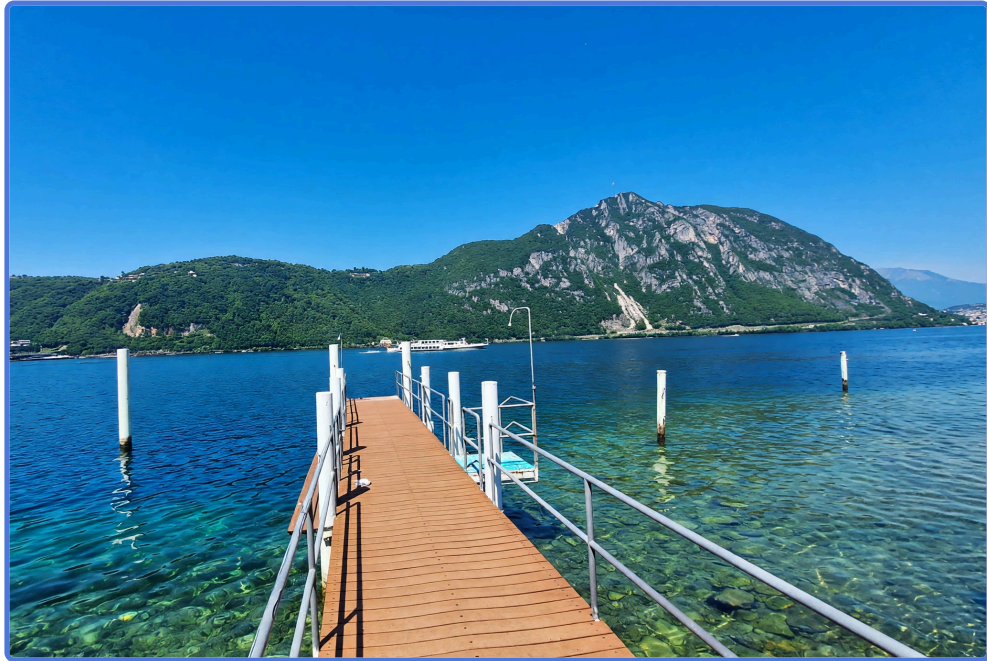
Tel. +41 91 945 03 32

www.casalugano.ch | info@casalugano.ch





Casa Lugano Immobiliare SA
Via Cantonale 1, CH-6900 Lugano
Tel. +41 91 945 03 32
www.casalugano.ch | info@casalugano.ch





Casa Lugano Immobiliare SA
Via Cantonale 1, CH-6900 Lugano
Tel. +41 91 945 03 32

www.casalugano.ch | info@casalugano.ch

DESCRIZIONE

A Bissone, affascinante località del Luganese dal carattere lacustre e dall'atmosfera raccolta, proponiamo alla vendita un bellissimo appartamento 2,5 locali.

La residenza si trova direttamente sulle rive del Lago di Lugano e gode di una posizione molto strategica con il centro di Lugano raggiungibile a soli dieci minuti in auto e con comodi accessi autostradali.

L'appartamento si inserisce in un residence un tempo hotel e oggi trasformato in struttura residenziale. Grazie al suo grande passato di ospitalità, la soluzione beneficia di un contesto esclusivo con due piscine, darsena privata, area svago, parco condominiale e custode presente 24 ore su 24.

L'abitazione dispone di una bella terrazza coperta vista lago, uno spazio piacevole e riservato nel quale lasciarsi accompagnare dal dolce fruscio lacustre. Il panorama risulta ancora più gradevole grazie alla collocazione al quinto piano.

Uno degli elementi più interessanti dell'appartamento è l'organizzazione degli spazi, studiata con intelligenza per coniugare funzionalità e stile. Spaziosi armadi a muro accolgono infatti un pratico cucinotto a scomparsa, soluzione discreta e ben pensata in grado di ottimizzare l'ambiente senza comprometterne l'armonia.

La presenza di un divano letto, inserito per agevolare gli affitti brevi, consente di disporre di 4 posti letto complessivi, rendendo l'immobile particolarmente flessibile nell'utilizzo.

L'immobile, edificato negli anni 80, si presenta in buono stato e ha beneficiato nel 2024 di interventi di miglioria che hanno interessato il cucinotto e il pavimento.

Il riscaldamento è provvisto da un efficiente sistema centralizzato a gasolio con diffusione a caloriferi, aiutato da serramenti in pvc e isolante vetrocamera. La pavimentazione è in parquet per l'intera superficie al di fuori dei bagni, nei quali sono state scelte delle piastrelle.



Casa Lugano Immobiliare SA
Via Cantonale 1, CH-6900 Lugano
Tel. +41 91 945 03 32

www.casalugano.ch | info@casalugano.ch

L'appartamento, sito al quinto piano, è collegato al pianterreno tramite un comodo lift.

Date le caratteristiche di ospitalità dell'abitazione, l'offerta si contraddistingue per la possibilità di acquisto come residenza secondaria. Qualora si percorra questa possibilità non solo si potrebbe disporre di un perfetto appartamento di vacanza ma si potrebbe anche decidere di mettere l'oggetto a reddito a breve o a lungo termine. Grazie ai quattro posti letto disponibili si potrà ricavare facilmente un ottimo ritorno sull'investimento.

A disposizione dei condomini vi è una lavanderia comune, in grado di offrire una pratica soluzione per la gestione del bucato.

L'appartamento si compone di soggiorno con accesso alla terrazza coperta vista lago, del cucinotto a scomparsa integrato negli armadi a muro, di una camera da letto principale e di un bagno completo con vasca.

L'immobile non dispone di posteggi di proprietà tuttavia nel piazzale del residence sono disponibili numerosi posti auto fruibili liberamente da tutti i residenti.

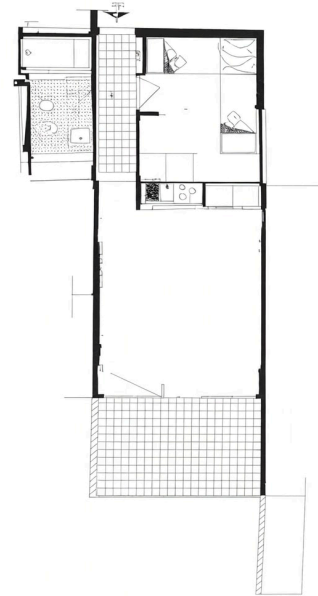
**UN BELLISSIMO APPARTAMENTO VISTA LAGO IN RESIDENCE
ESCLUSIVO!!**

Prezzo CHF 365'000.--

TABELLA DATI

CATEGORIA	DISTRETTO	LOCALITÀ
Appartamenti	Lugano	Bissone
DISPONIBILITÀ	LOCALI	CAMERE
Disponibile	2,5	1
BAGNI	SUPERFICIE COMMERCIALE	SUPERFICIE TERRAZZA
1	53 mq	10,5 mq
LIVELLI	PIANO	ANNO DI RISTRUTTURAZIONE
1	5	2024
TERRAZZE	PISCINE	LAVANDERIE
1	2	1

1781815913539-01-planimetria-1--original.jpg



No.	Area	German	Italian	English
1	4.28 m ²	Leubengang	Galleria	Covered-way
2	4.28 m ²	Eingangshalle	Ingresso	Entrance-hall
3	0.98 m ²	Schrank-Küche	Armedio-cucina	Kitchenette
4	23.22 m ²	Wohnen	Soggiorno	Living-room
5	3.68 m ²	Bed	Bagno	Bathroom
6	1.16 m ²	Wandschrank	Armedio	Cupboard
7	10.50 m ²	Terresse	Terrezza	Terrace
8	9.61 m ²	Schlazimmer	Camera	Bedroom