



- 1 SOGGIORNO
- 2 PRANZO-CUCINA
- 3 CAMERA
- 4 BAGNO
- 5 DISIMPEGNO
- 6 CAMERA
- 7 CAMERA CON GUARDAROBA
- 8 BAGNO

APPARTAMENTO 01

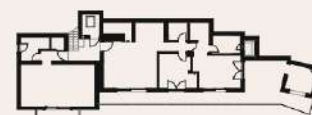
PIANO SECONDO - 4,3 locali



SUL appartamento	139,0 mq
SUP terrazza	43,5 mq
Posti auto	1 coperto 1 scoperto



PIANO SECONDO



PIANO PRIMO



PIANO TERRA

BREVE DESCRIZIONE

L'appartamento è posto al **piano secondo**, con accesso privato direttamente da via Cosliva caratterizzato da una zona coperta esistente con copertura a falde e da un camminamento lastricato in pietra in piano che conduce al portoncino d'ingresso. Sotto questa copertura trova posto il **posteggio coperto** che assieme ad un secondo stallo a valle, in questo caso scoperto, completano la proprietà. Le zone giorno e le zone notte hanno tutte **affaccio** verso ovest, con vista lago ad eccezione della camera 3 (camera che potrebbe esser adibita a studio), rivolta invece verso monte e con affaccio sul camminamento privato di accesso alla proprietà. Tutti i locali di servizio sono perciò rivolti a monte e tutti dotati di aperture.

L'appartamento è **composto** da piccolo atrio di ingresso con guardaroba, un'ampia zona giorno (soggiorno, pranzo e cucina in parte sviluppata in una nicchia) con accesso diretto alla grande **terrazza** in buona parte coperta. Attraverso dei disimpegni si accede alle 3 camere ed al bagno comune con doccia in nicchia. La camera padronale è organizzata in tre zone: una cabina armadio, un bagno con finestra e ampia doccia e la vera e propria camera che, come tutti gli altri ambienti principali si affaccia ed ha un proprio spazio esterno, un **balcone** di buone dimensioni e di sufficiente profondità per accogliere piccole poltroncine; i parapetti in vetro garantiscono una vista a 180° impagabile sul lago.