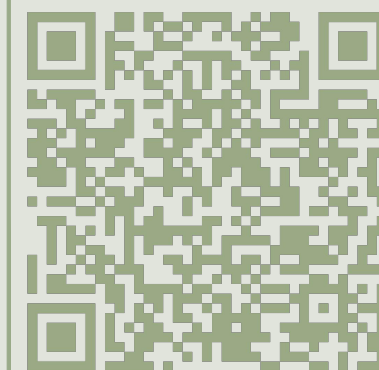




# GIARDINO

r e s i d e n c e



L o c a r n o

Sulle pendici del Monte Brè a Locarno si trova una dimora di prestigio. Un'unica residenza importante con un generoso terreno tutto intorno. Questa sarà l'occasione per trovare posto a tre unità distinte con giardino, piscina e vista sul Lago Maggiore. Abitare in relax a due passi da Locarno centro.

*An den Hängen des Monte Brè in Locarno befindet sich eine repräsentative Residenz. Ein einziger wichtiger Wohnsitz mit großzügigem Grundstück rundherum. Dies wird eine Gelegenheit sein, Platz für drei separate Einheiten mit Garten, Swimmingpool und Blick auf den Lago Maggiore zu finden. Entspanntes Wohnen nur einen Steinwurf vom Zentrum von Locarno entfernt.*



Dove si trova

w o i s t e s

L'idea di progetto è mantenere il carattere storico della villa e di intervenire il meno possibile sulle facciate. Saranno realizzate tre unità distinte ognuna con caratteristiche affini ad una villa privata (giardino, piscina, sottotetto).

*Die Idee des Projekts besteht darin, den historischen Charakter der Villa zu erhalten und möglichst wenig in die Fassaden einzugreifen. Es werden drei unterschiedliche Einheiten gebaut, jede mit ähnlichen Eigenschaften wie eine Privatvilla (Garten, Swimmingpool, Dachboden).*

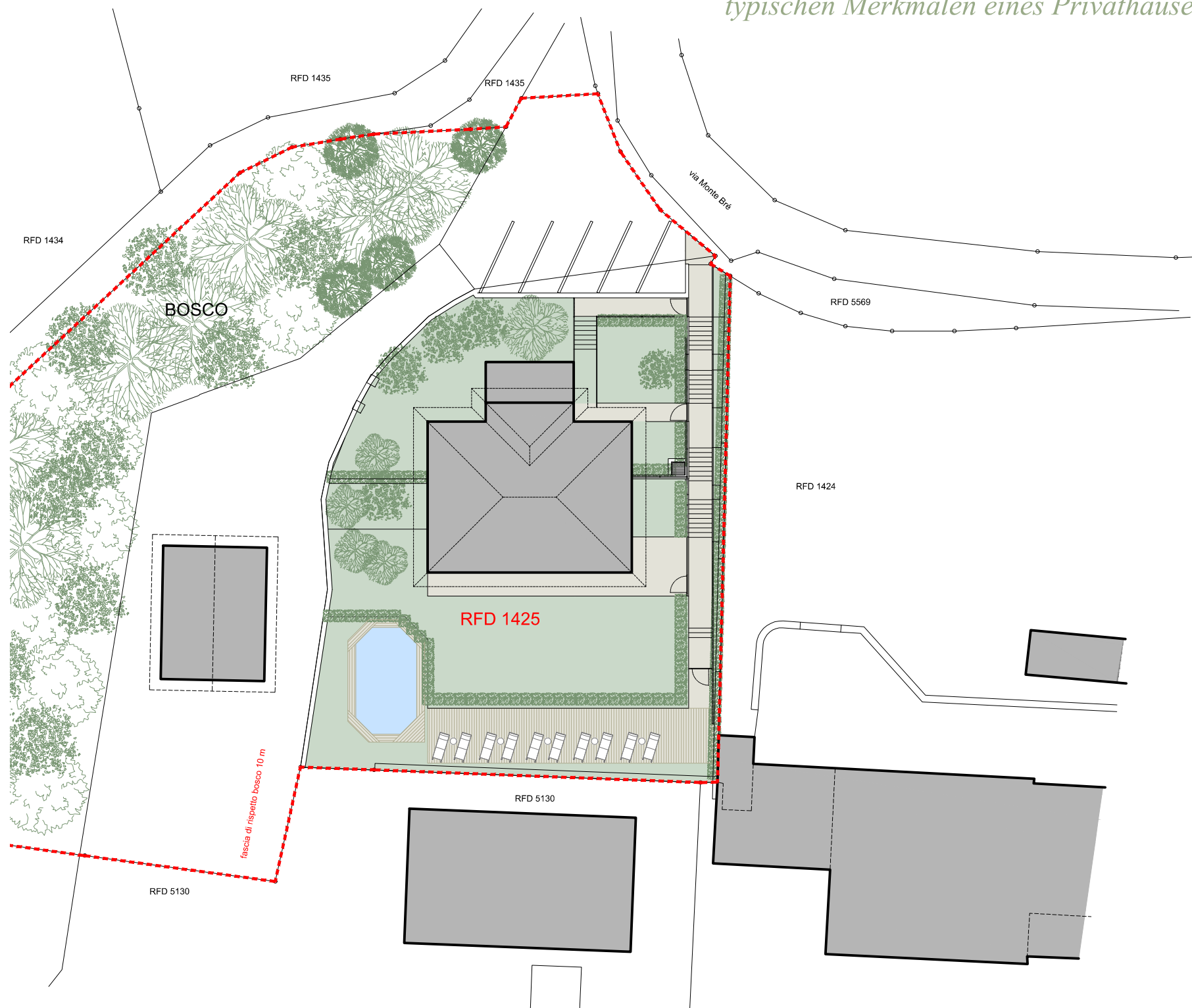


# Il progetto

*D a s P r o j e k t*

Un'unica scala esterna darà accesso alle 3 unità create, lasciando ad ogni appartamento l'intimità e la privacy necessaria a far vivere i tre appartamenti come 3 case separate ognuna con caratteristiche tipiche di una casa privata.

*Eine einzige Außentreppe ermöglicht den Zugang zu den drei geschaffenen Wohneinheiten und verleiht jeder Wohnung die nötige Intimität und Privatsphäre, damit die drei Wohnungen wie drei separate Häuser mit jeweils den typischen Merkmalen eines Privathauses leben können.*



# La scala

*Die Leiter*

Il panorama di questo terreno è particolarmente bello vista la posizione e l'altezza sulla quale si posa la costruzione. La vista del Lago Maggiore in questa zona è particolarmente affascinante.

*Das Panorama dieses Grundstücks ist angesichts der Lage und der Höhe, auf der das Gebäude ruht, besonders schön. Der Blick auf den Lago Maggiore ist in dieser Gegend besonders faszinierend.*



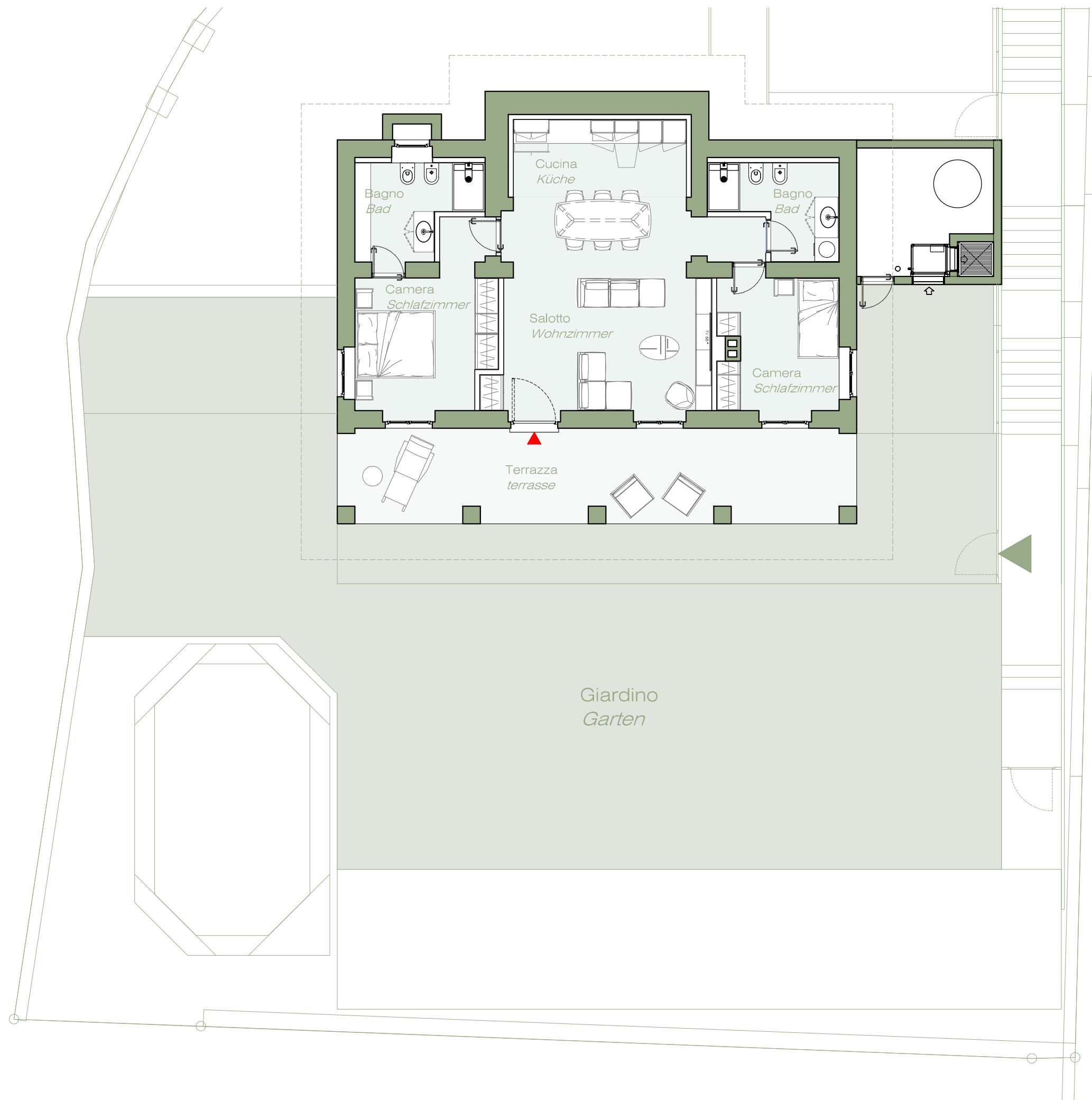
# Il panorama

*Die Aussicht*



# GIARDINO

r e s i d e n c e



Appartamento 01 - 3,5 locali - PT

(3½ Locali / Wohnräume)

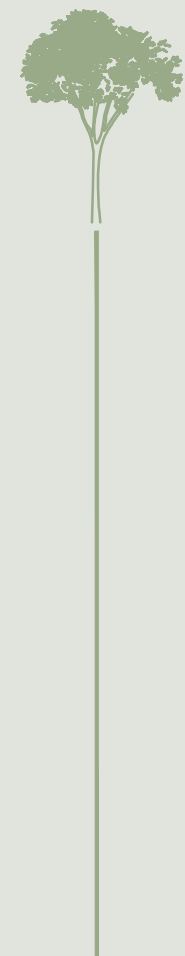
S.U.L. appartamento	
B.G.F. appartement	ca. 94.66 m <sub>2</sub>
<hr/>	
Terrazza (1/2 di 29.97 m <sub>2</sub> )	
Terrasse (1/2 von 29.97 m <sub>2</sub> )	ca. 14.98 m <sub>2</sub>
<hr/>	
Superficie di vendita totale	
Verkaufsfläche total	ca. 109.64 m <sub>2</sub>
<hr/>	
Giardino	
Garten	ca. 220.00 m <sub>2</sub>

01  
6



# GIARDINO

r e s i d e n c e



# PISCINA

Schwimmbad



# GIARDINO

r e s i d e n c e