

PLANIMETRIA 1:500

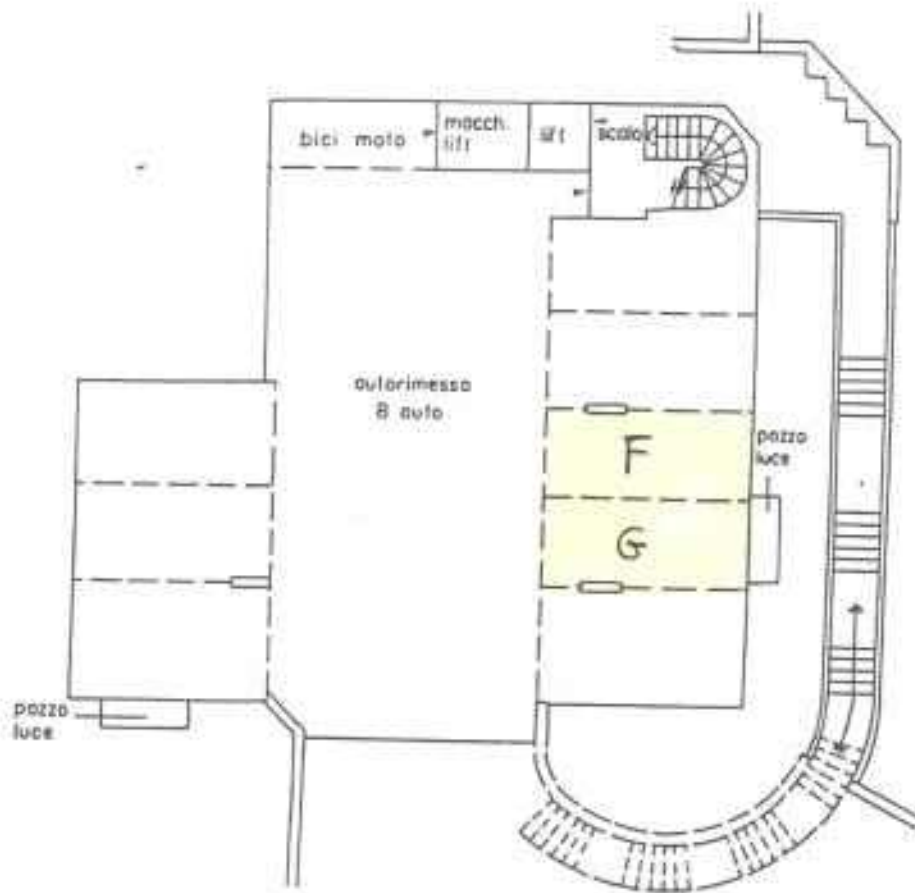


*Gradiata Robe*

Robello

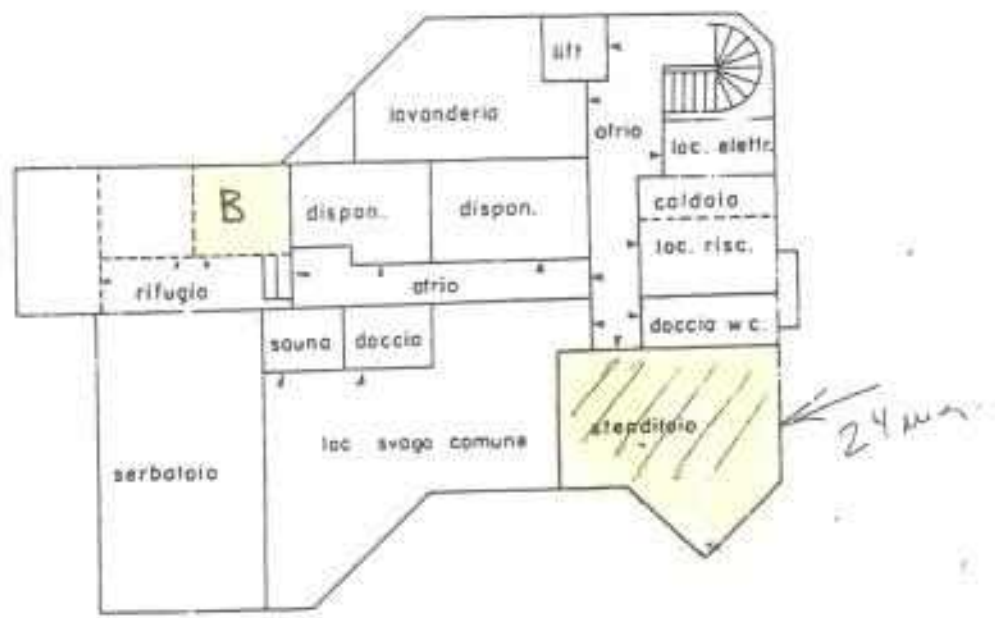


# PIANO AUTORIMESSA



PARTI COMUNI : 8 autorimesse , macch. lift , lift , scala , 2 pozzi luce , bici moto .

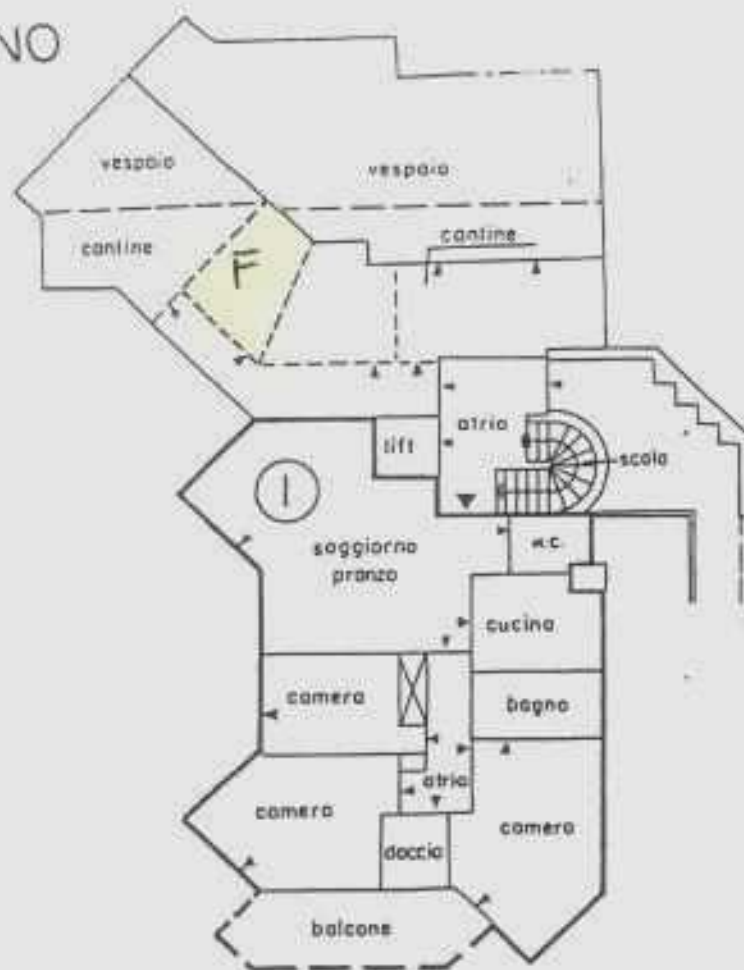
# 1° SOTTERRANEO



PARTI COMUNI : loc. svago comune, serbatoio, lavanderia, sauna, riscaldamento  
caldola, loc. elettrico, scala, lift, rifugio, 2 disponibili, 2 atri,



# 1° PIANO



APPARTAMENTO PPP No. ① 3 camere , bagno , doccia , w.c. , cucina , soggiorno-  
pranzo , balcone , atrio.

PARTI COMUNI : cantine , atrio , scalo , lift , vespaio

## 2° PIANO



APPARTAMENTO PPP No. ② 3 camere, soggiorno - pranzo, atrio, doccia, bagno, cucina.

APPARTAMENTO PPP No. ③ 2 camere, 2 bagni, 2 balconi, soggiorno - pranzo, w.c., cucina, atrio.

APPARTAMENTO PPP No. ④ descrizione vedi pag. 7

PARTI COMUNI : lift, scale.