



VERMIETUNGSDOSSIER

„3.5 ZIMMER WOHNUNG SÜD IM OG“
mit Lift, Balkon, Kellerabteil und Autoeinstellhallenplatz

Fuhrenstrasse 49A, 3715 Adelboden

Hier bin ich daheim...

Die wichtigsten Angaben im Überblick:

- ERSTWOHNSITZ/HAUPTWOHNSITZ - ab 01.09.2024 oder nach Vereinbarung
- WOHNEN AM CHUENISBÄRGLI – SKI IN – SKI OUT
- 3.5 Zimmer Wohnung unmöbliert im OG südostseitig mit Lift
- Eingangsbereich mit Garderobe
- offene, moderne Küche mit Geschirrspüler und anschliessendem Wohn- und Essbereich mit Ausgang auf den Balkon – grosse Fensterfront mit Schiebetüre – Vorhangschienen und Fensterstoren
- Badezimmer mit step in Dusche, Toilette, Handwaschbecken und Handtuchrockner
- ein Schlafzimmer mit Platz für ein Doppelbett und Kleiderschrank
- zweites Schlafzimmer für Kinderzimmer/Büro
- Grosszügiger Balkon mit schöner, freier und unverbaubarer Aussicht auf den Lohner, Wildstrubel, Engstligenfälle und Chuenisbärgli
- Kabel-TV und Internet (WLAN) vorhanden
- eigener Kellerraum
- gem. Waschmaschine und Tumbler mit Trockenraum zur Mitbenutzung
- gem. Skiraum mit eigenem Schrank inkl. Skischuhbeheizung, gem. Werk- und Bastelraum
- Liftstation, Bushaltestelle, Restaurants in 5 Gehminuten erreichbar, Bäckerei Oester mit Volgladen und das Dorfzentrum sind in 15 Gehminuten erreichbar
- Haustiere nach Absprache - Nichtraucherwohnung
- Mietzins: CHF 1500.- + CHF 150.- EHP + CHF 200.- NK akonto, exkl. Strom, Wasser, TV, Internet

Bei Fragen oder für Besichtigungen melden Sie sich direkt bei:

Pieren Hans

079 656 27 57



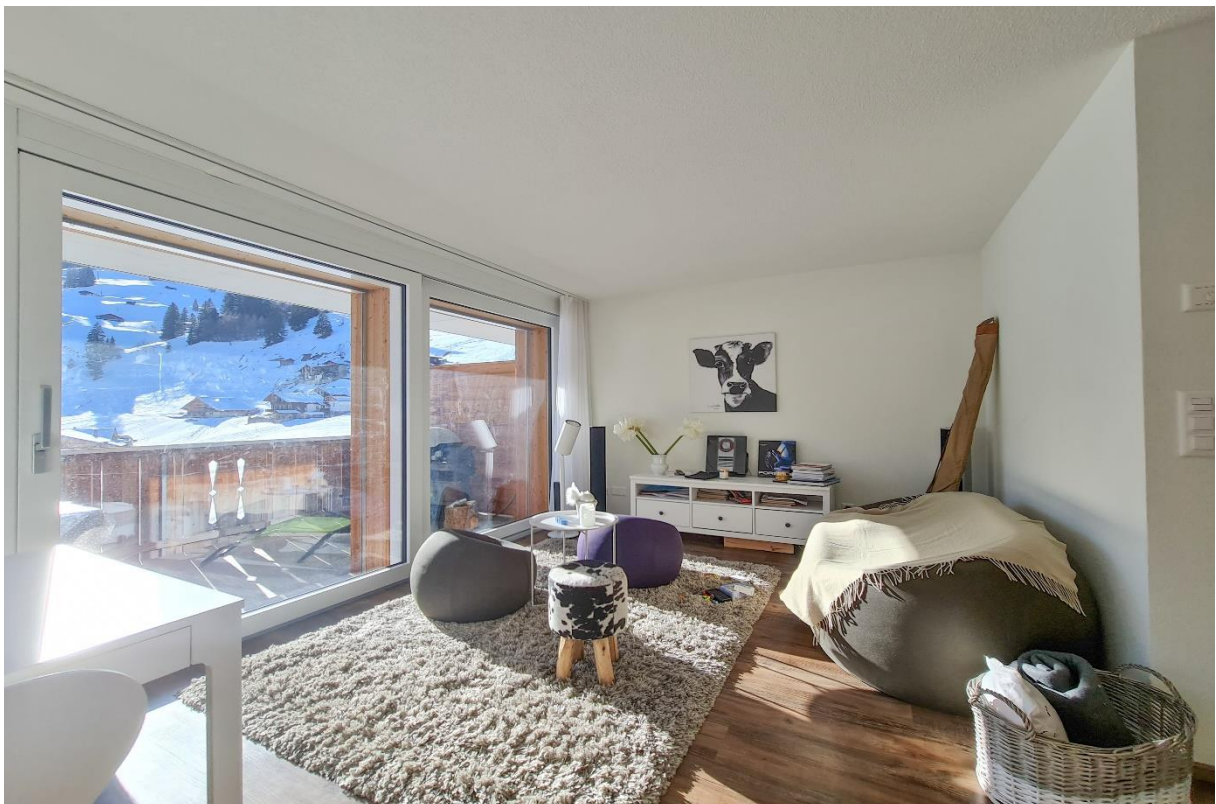
Der Eingangsbereich mit Garderobe und anschliessendem Wohnraum





Die offene moderne Küche mit Geschirrspüler, Cerankochfeld, Dunstabzug

Der helle Wohnbereich mit Ausgang auf den Balkon





Das Schlafzimmer Nr. 1





Das Schlafzimmer Nr. 2 – Kinderzimmer oder Büro

Das Badezimmer mit step in Dusche, Toilette, Handwaschbecken und Handtuchrockner





Der Sonnenbalkon mit freier und unverbaubarer Aussicht - Eckbalkon





Die gemeinschaftliche Waschküche mit zwei Waschmaschinen und Tumbler

Der gemeinschaftliche Skiraum mit eigenem Schrank und eingebautem Skischuhrockner





Der eigene Kellerraum mit Stromanschluss

Der gemeinschaftliche Werk- und Bastelraum





Die Zufahrt in die Einstellhalle mit den Autoabstellplätzen, Lift von der Einstellhalle in die Wohnung





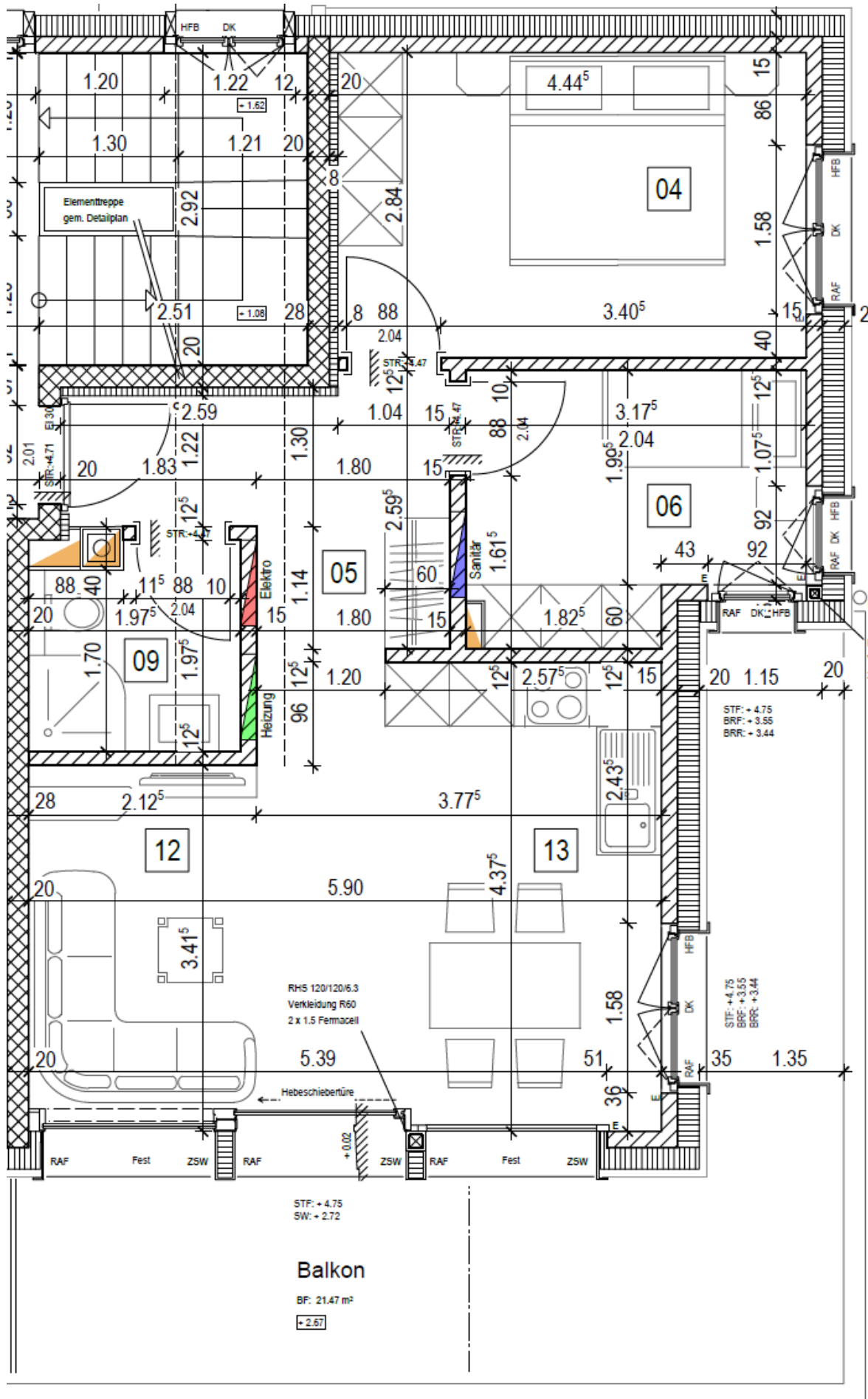
Die Besucherparkplätze mit dem Zugang zum Haus und Treppenaufgang sowie Lift





Die Aussenansichten vom Mehrfamilienhaus mit einem Spielplatz für Kinder im Sommer





LAGEPLAN – alles in Ihrer Nähe

