

Liegenschafts-Nr. 10085
Adresse Häberlimattweg 21
3052 Zollikofen

Nutzungsart Wohnhaus

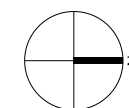
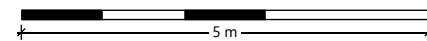
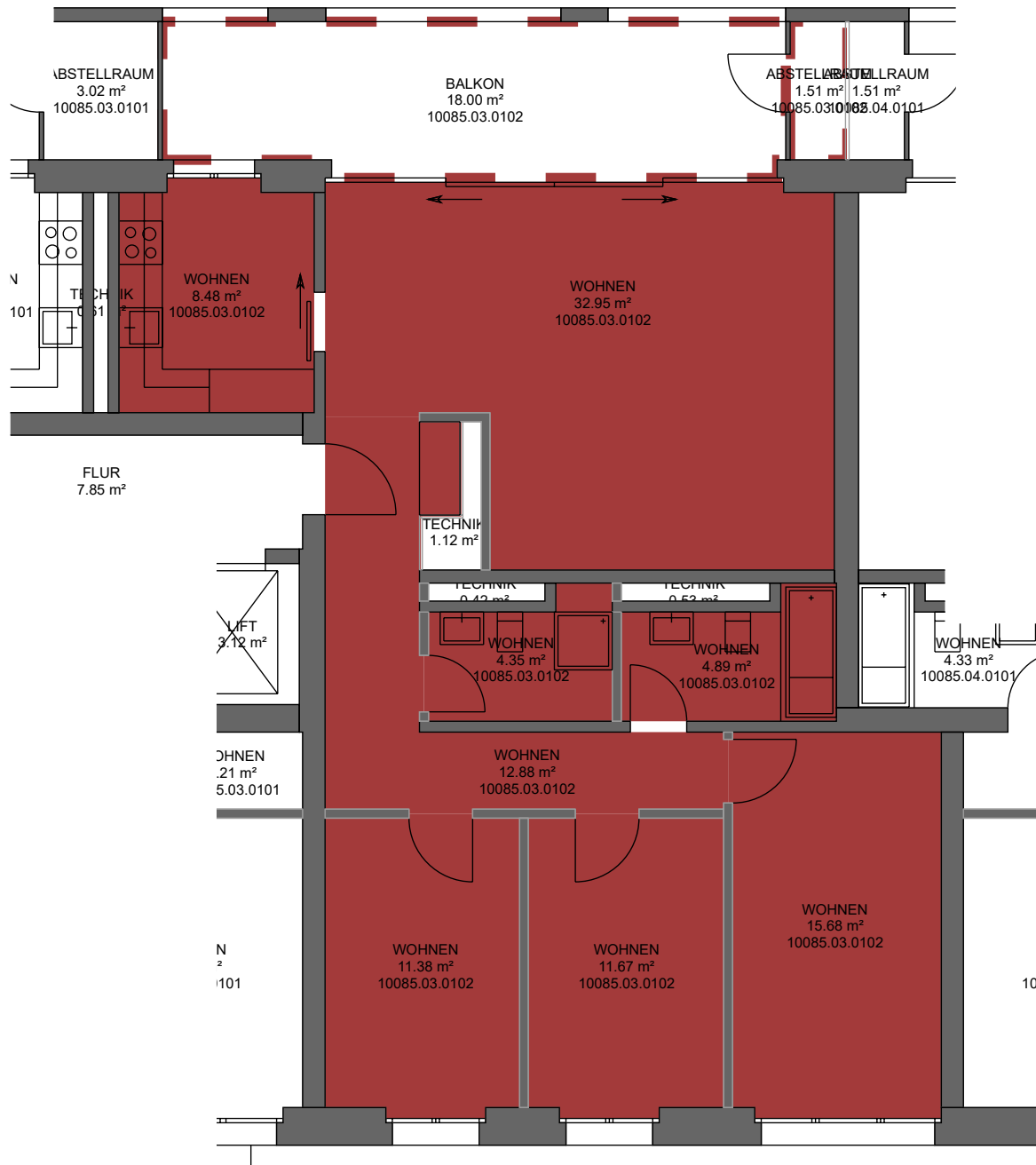
Bewirtschafter

Druckdatum 05.04.2024
Aktuelle Situation

Etage 1. Obergeschoss, 1. Untergeschoss

Vermietungsplan (ID)

	VWAGF*	ZF*	VMF*
■ 10085.03.0102	102.3	0.0	102



*Dieser Vermietungsplan hat ausschliesslich informellen Charakter. Der Interessent bzw. Mieter kann aus dem Vermietungsplan daher keinerlei Ansprüche ableiten. Für Mietflächen, Masse, Grundrisse, Einbauelemente, Türanschläge usw. gelten ausschliesslich die in der Hauptmietvertragsurkunde gemachten Angaben. Alle Massangaben sind für Ausführungs- und Bestellzwecke vor Ort zu prüfen. Nichttragende Wände müssen vor Abbruch bezüglich Statik mit einem Fachplaner geprüft werden. VWAGF=Vermietbare Wohn-, Arbeits- u. Gewerbefläche, ZF=Zuschlagsfläche, VMF=Vermietbare Fläche (gerundet)