

Liegenschafts-Nr. 60002
Adresse Mürgelistrasse 3
4528 Zuchwil

Nutzungsart

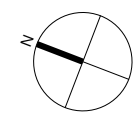
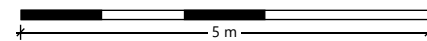
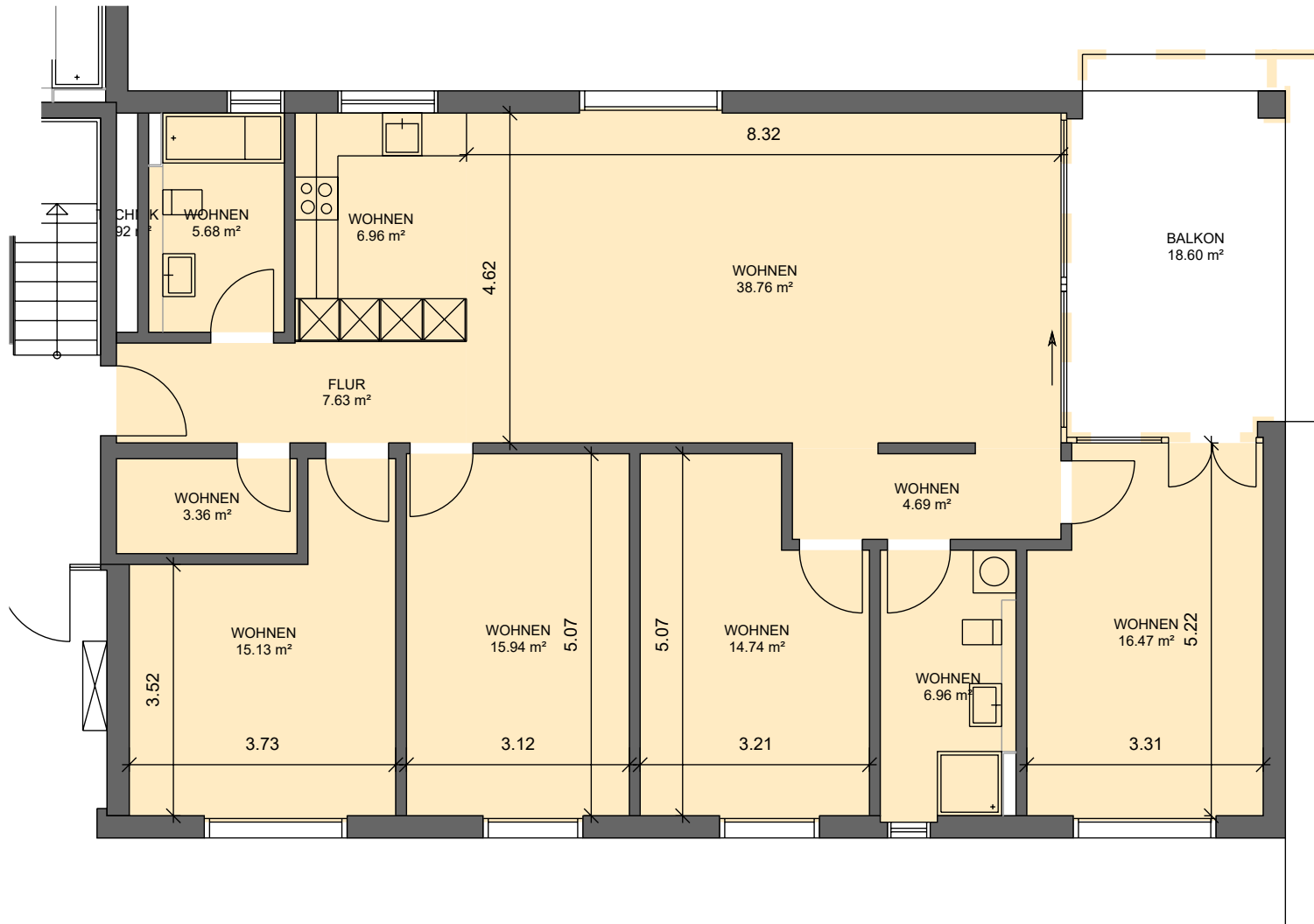
Bewirtschafter

Druckdatum 21.09.2020
Aktuelle Situation

Etage 1. Untergeschoss, Erdgeschoss

Vermietungsplan (ID)

	VWAGF*	ZF*	VMF*
60002.02.0002	136,3	0,0	136



*Dieser Vermietungsplan hat ausschliesslich informellen Charakter. Der Interessent bzw. Mieter kann aus dem Vermietungsplan daher keinerlei Ansprüche ableiten. Für Mietflächen, Masse, Grundrisse, Einbauelemente, Türanschläge usw. gelten ausschliesslich die in der Hauptmietvertragsurkunde gemachten Angaben. Alle Massangaben sind für Ausführungs- und Bestellzwecke vor Ort zu prüfen. Nichttragende Wände müssen vor Abbruch bezüglich Statik mit einem Fachplaner geprüft werden. VWAGF=Vermietbare Wohn-, Arbeits- u. Gewerbefläche, ZF=Zuschlagsfläche, VMF=Vermietbare Fläche (gerundet)