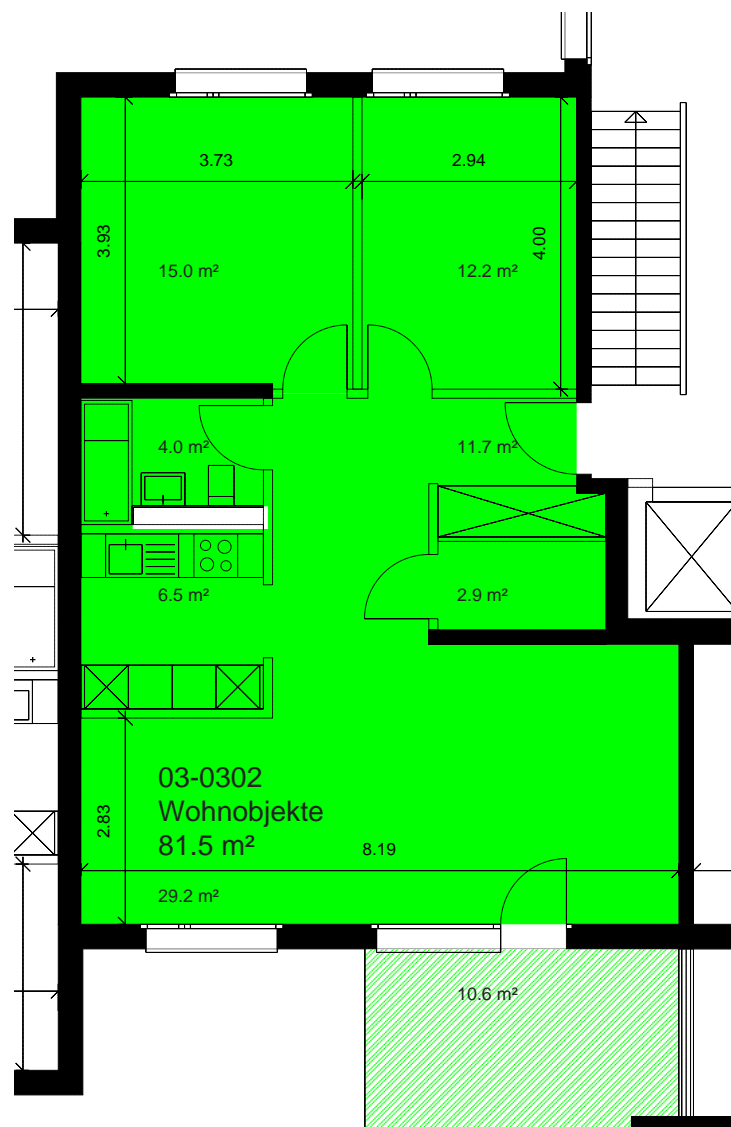


Liegenschafts-Nr.: 10168
 Adresse: Mattaweg 1a/b-11a/b
 3930 Visp
 Nutzungsart: Wohnliegenschaft
 Bewirtschafter: Privera AG
 Druckdatum: 23.06.2017
 Aktuelle Situation
 Etage: 3. Obergeschoss
 Mattaweg 3a/b

Vermietungsplan Mietobjekt



Fläche m²
 03-0302 82

