

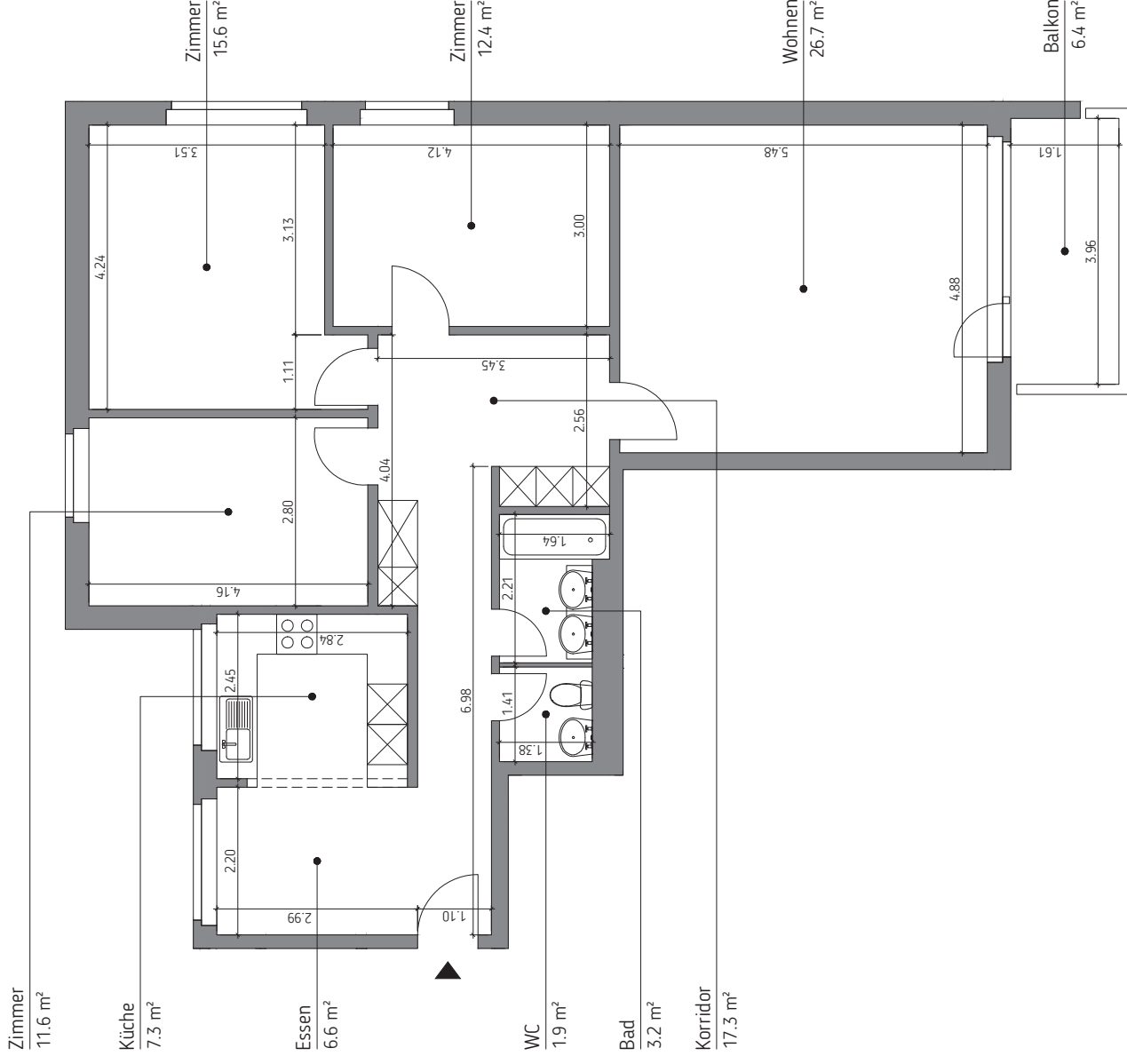
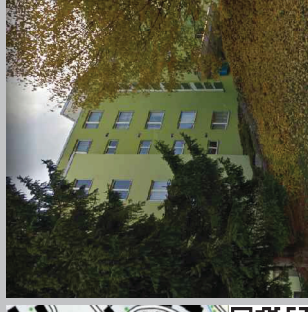
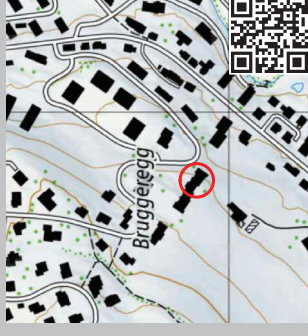


Norden

Bruggereggstrasse 15 Herisau

Wohnung Nr. 111
Fläche
Etage

4.5 Zimmer
103 m²
Erdgeschoss



Masstab 1:100



Die Angaben auf diesem Dokument sind unverbindlich. Abweichungen vom Beschrieb / den Plänen zu den tatsächlichen Begebenheiten am Bauwerk können bestehen. Sämtliche Massangaben sind Zirkel-Masse.



www.copre.ch

Rue J.-Grosselin 8, CP
1227 Carouge GE

planzeilnerch

