

Liegenschafts-Nr. 30117
Adresse Stägmatt 6
3302 Moosseedorf

Nutzungsart

Bewirtschafter

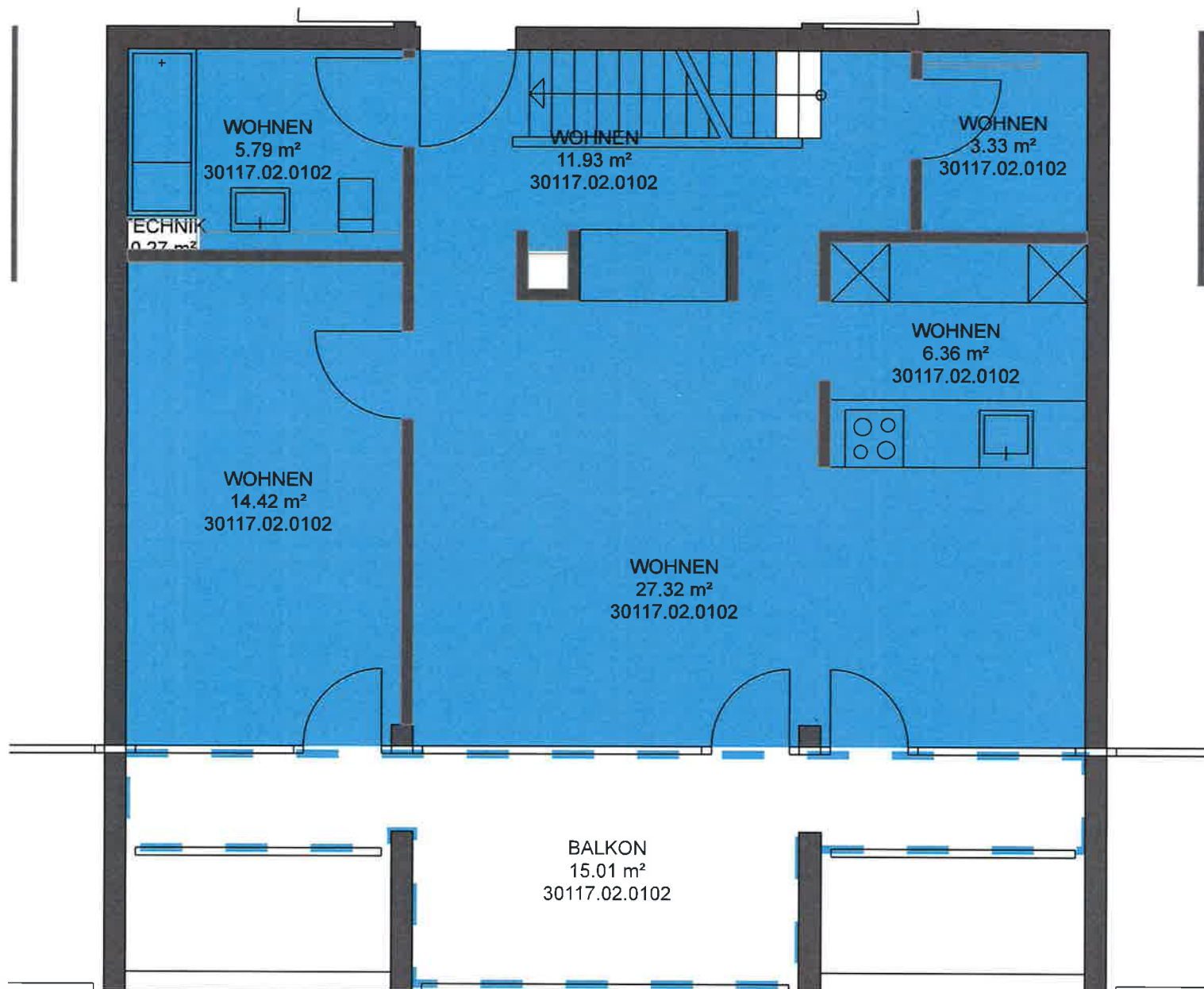
Druckdatum 06.12.2022
Aktuelle Situation

Etage

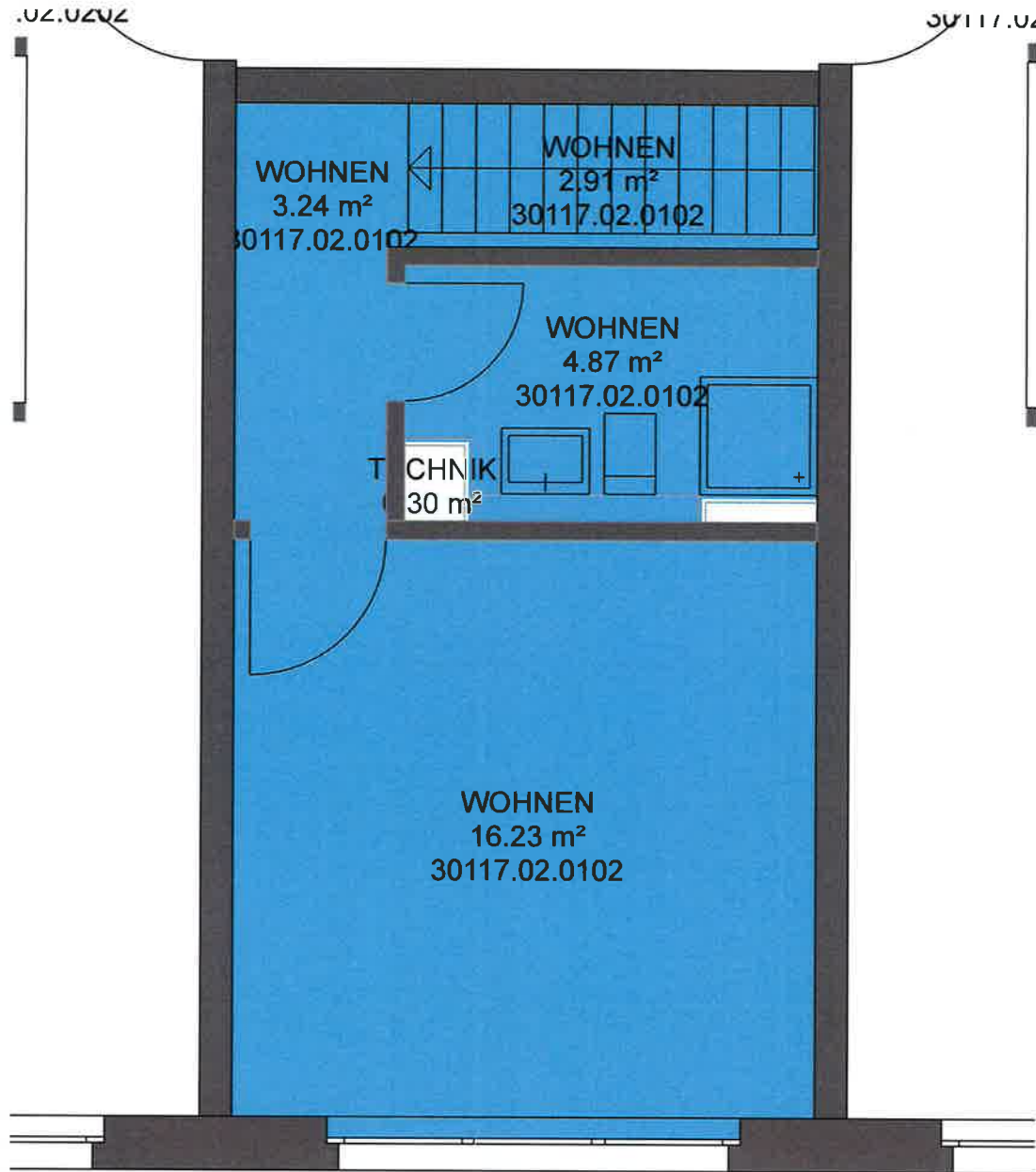
1. Obergeschoss, 1. Untergeschoss, 2. Obergeschoss

Vermietungsplan (ID)

	VWAGF*	ZF*	VMF*
30117.02.0102	69,1	0,0	69



*Dieser Vermietungsplan hat ausschliesslich informellen Charakter. Der Interessent bzw. Mieter kann aus dem Vermietungsplan daher keinerlei Ansprüche ableiten. Für Mietflächen, Masse, Grundrisse, Einbauelemente, Türanschläge usw. gelten ausschliesslich die in der Hauptmietvertragsurkunde gemachten Angaben. Alle Massangaben sind für Ausführungs- und Bestellzwecke vor Ort zu prüfen. Nichttragende Wände müssen vor Abbruch bezüglich Statik mit einem Fachplaner geprüft werden. VWAGF=Vermietbare Wohn-, Arbeits- u. Gewerbefläche, ZF=Zuschlagsfläche, VMF=Vermietbare Fläche (gerundet)



Liegenschafts-Nr. 30117
 Adresse Stägmatt 6
 3302 Moosseedorf

Nutzungsart

Bewirtschafter

Druckdatum 06.12.2022
 Aktuelle Situation

Etage

1. Obergeschoss, 1. Untergeschoss, 2. Obergeschoss

Vermietungsplan (ID)

	VWAGF*	ZF*	VMF*
30117.02.0102	27.2	0.0	27



*Dieser Vermietungsplan hat ausschliesslich informellen Charakter. Der Interessent bzw. Mieter kann aus dem Vermietungsplan daher keinerlei Ansprüche ableiten. Für Mietflächen, Masse, Grundrisse, Einbauelemente, Türanschläge usw. gelten ausschliesslich die in der Hauptmietvertragsurkunde gemachten Angaben. Alle Massangaben sind für Ausführungs- und Bestellzwecke vor Ort zu prüfen. Nichttragende Wände müssen vor Abbruch bezüglich Statik mit einem Fachplaner geprüft werden. VWAGF=Vermietbare Wohn-, Arbeits- u. Gewerbefläche, ZF=Zuschlagsfläche, VMF=Vermietbare Fläche (gerundet)