

Liegenschafts-Nr. 30004
Adresse Solothurnstrasse 11
3322 Urtenen-Schönbühl

Nutzungsart Wohngebäude

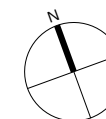
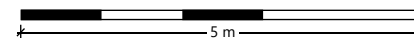
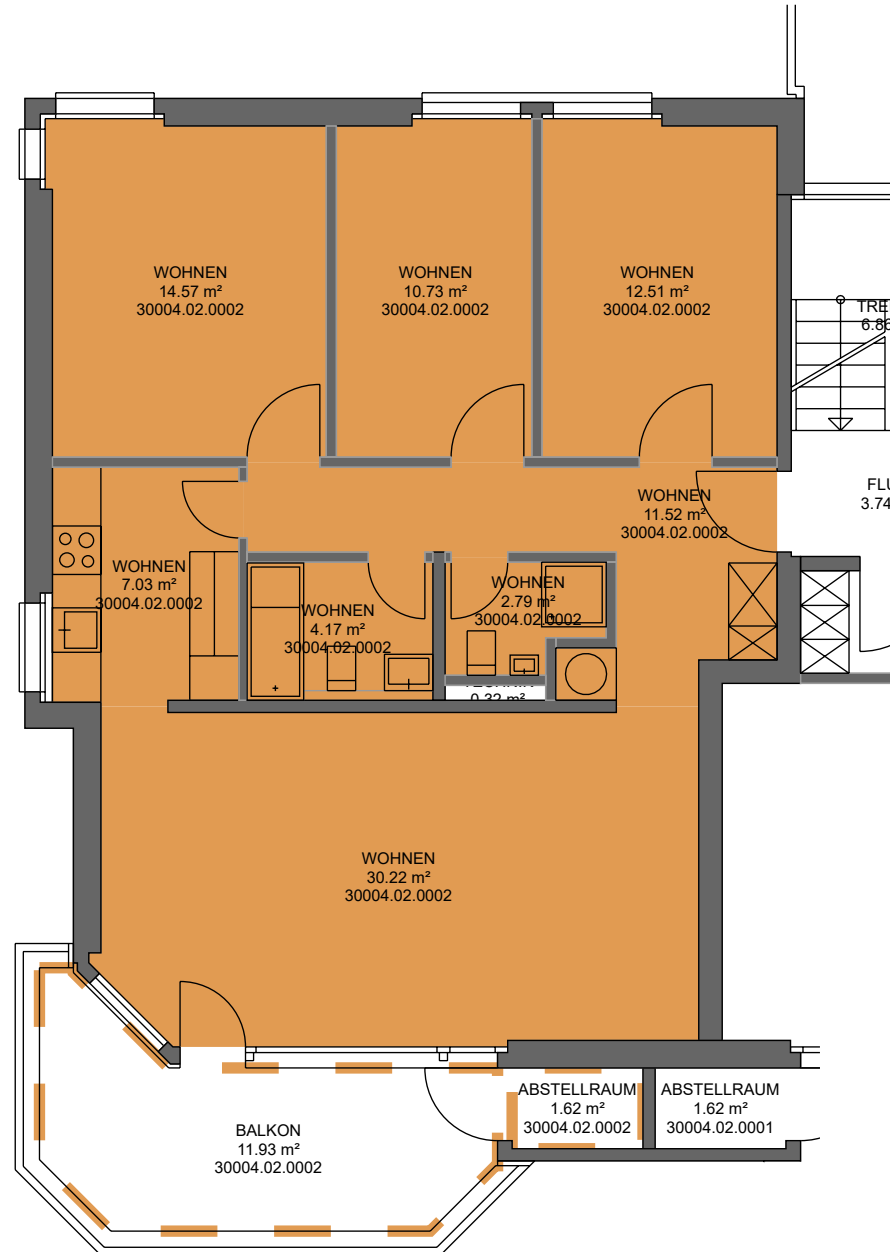
Bewirtschafter

Druckdatum 04.08.2022
Aktuelle Situation

Etage Erdgeschoss

Vermietungsplan (ID)

	VWAGF*	ZF*	VMF*
30004.02.0002	93.5	0.0	94



*Dieser Vermietungsplan hat ausschliesslich informellen Charakter. Der Interessent bzw. Mieter kann aus dem Vermietungsplan daher keinerlei Ansprüche ableiten. Für Mietflächen, Masse, Grundrisse, Einbauelemente, Türanschläge usw. gelten ausschliesslich die in der Hauptmietvertragsurkunde gemachten Angaben. Alle Massangaben sind für Ausführungs- und Bestellungs-zwecke vor Ort zu prüfen. Nichttragende Wände müssen vor Abbruch bezüglich Statik mit einem Fachplaner geprüft werden. VWAGF=Vermietbare Wohn-, Arbeits- u. Gewerbefläche, ZF=Zuschlagsfläche, VMF=Vermietbare Fläche (gerundet)