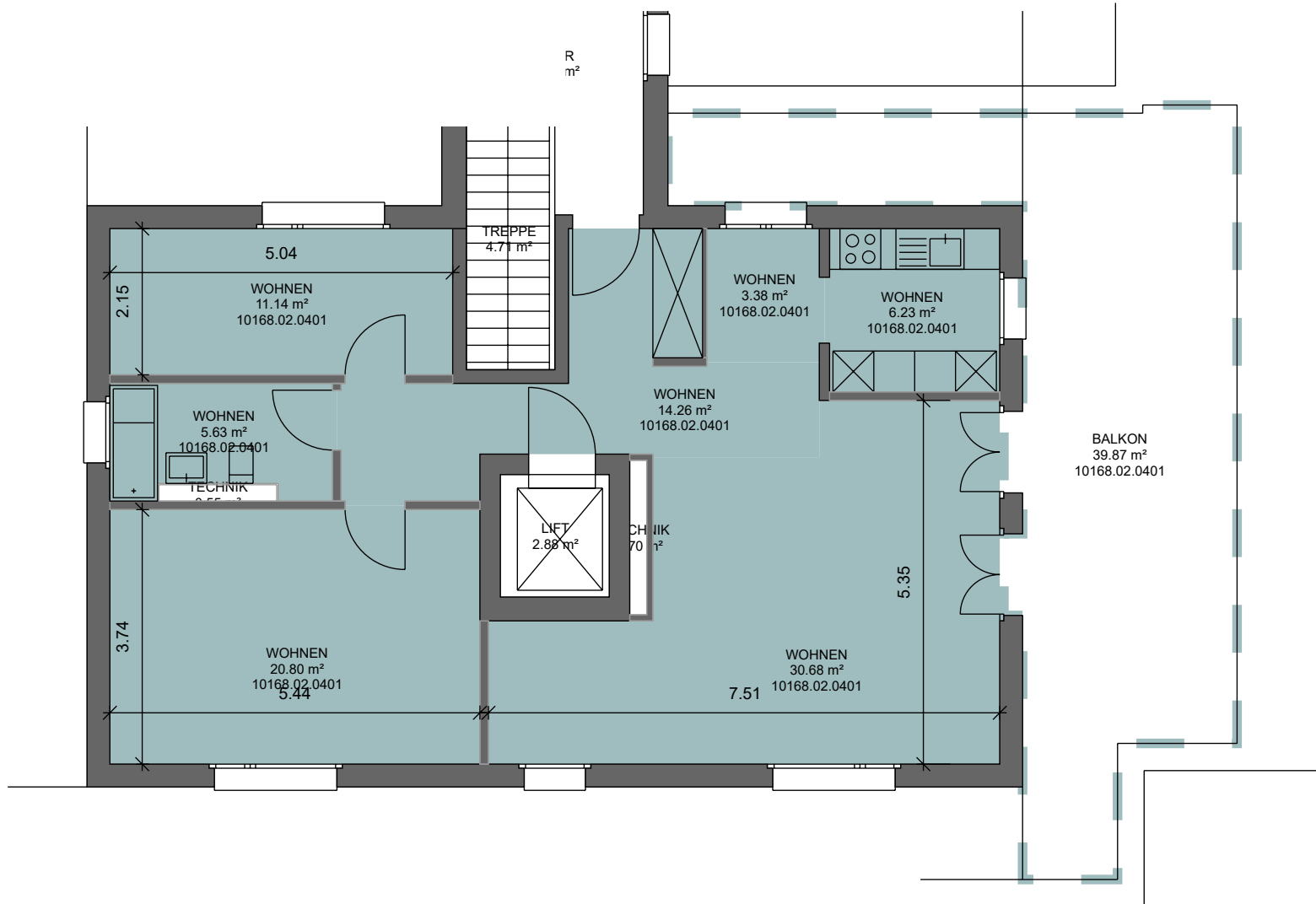


Liegenschafts-Nr. 10168  
 Adresse Mattaweg 1b  
 3930 Visp  
 Nutzungsart Wohngebäude  
 Bewirtschafter  
 Druckdatum 25.06.2026  
 Aktuelle Situation  
**Etage** 1. Untergeschoss, 4. Obergeschoss

### Vermietungsplan (ID)

	VWAGF*	ZF*	VMF*
10168.02.0401	92.1	0.0	92



\*Dieser Vermietungsplan hat ausschliesslich informellen Charakter. Der Interessent bzw. Mieter kann aus dem Vermietungsplan daher keinerlei Ansprüche ableiten. Für Mietflächen, Masse, Grundrisse, Einbauelemente, Türanschläge usw. gelten ausschliesslich die in der Hauptmietvertragsurkunde gemachten Angaben. Alle Massangaben sind für Ausführungs- und Bestellzwecke vor Ort zu prüfen. Nichttragende Wände müssen vor Abbruch bezüglich Statik mit einem Fachplaner geprüft werden. VWAGF=Vermietbare Wohn-, Arbeits- u. Gewerbefläche, ZF=Zuschlagsfläche, VMF=Vermietbare Fläche (gerundet)

