

Liegenschafts-Nr. 30026  
Adresse Kastanienweg 18  
4562 Biberist

Nutzungsart Wohngebäude

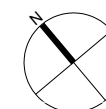
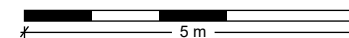
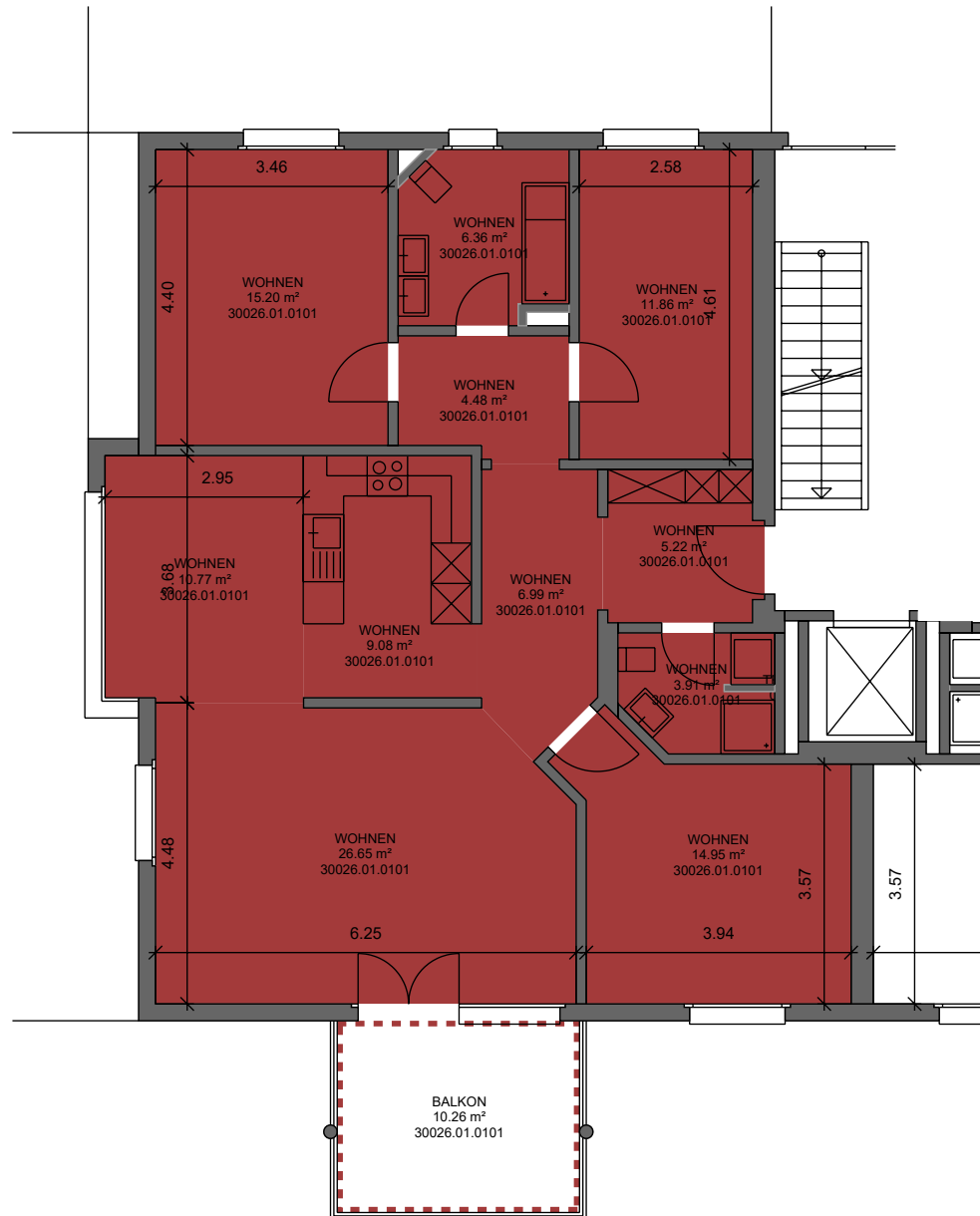
Bewirtschafter

Druckdatum 10.07.2026  
Aktuelle Situation

Etage 1. Obergeschoss, 1. Untergeschoss

## Vermietungsplan (ID)

	VWAGF*	ZF*	VMF*
■ 30026.01.0101	115.5	0.0	115



\*Dieser Vermietungsplan hat ausschliesslich informellen Charakter. Der Interessent bzw. Mieter kann aus dem Vermietungsplan daher keinerlei Ansprüche ableiten. Für Mietflächen, Masse, Grundrisse, Einbauelemente, Türanschläge usw. gelten ausschliesslich die in der Hauptmietvertragsurkunde gemachten Angaben. Alle Massangaben sind für Ausführungs- und Bestellungs zwecke vor Ort zu prüfen. Nichttragende Wände müssen vor Abbruch bezüglich Statik mit einem Fachplaner geprüft werden. VWAGF=Vermietbare Wohn-, Arbeits- u. Gewerbefläche, ZF=Zuschlagsfläche, VMF=Vermietbare Fläche (gerundet)