

Liegenschafts-Nr. 10211
Adresse Zürcherstrasse 60
8400 Winterthur

Nutzungsart

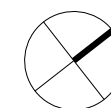
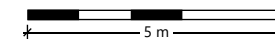
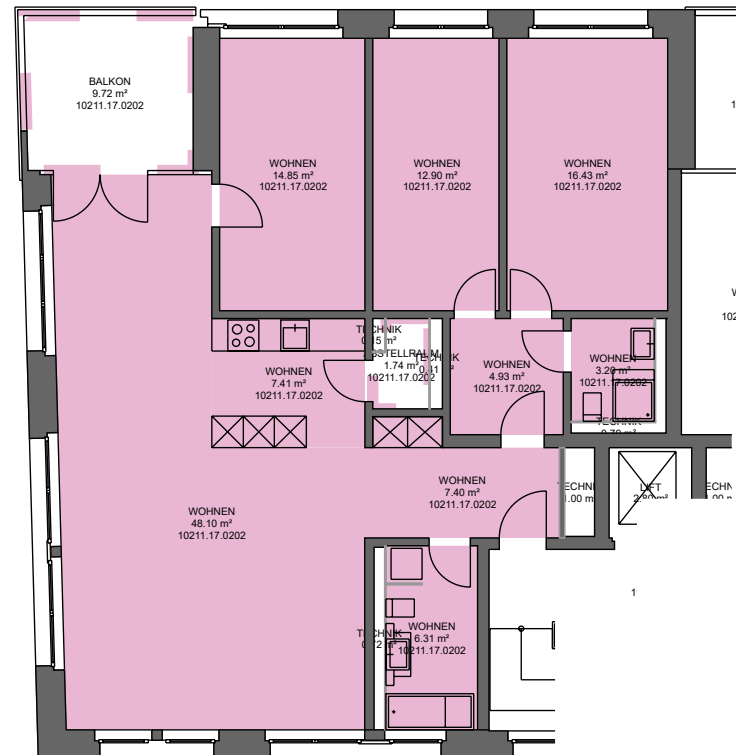
Bewirtschafter

Druckdatum 08.11.2021
Aktuelle Situation

Etage 2. Obergeschoss

Vermietungsplan (ID)

	VWAGF*	ZF*	VMF*
10211.17.0202	121.5	0.0	122



*Dieser Vermietungsplan hat ausschliesslich informellen Charakter. Der Interessent bzw. Mieter kann aus dem Vermietungsplan daher keinerlei Ansprüche ableiten. Für Mietflächen, Masse, Grundrisse, Einbauelemente, Türanschläge usw. gelten ausschliesslich die in der Hauptmietvertragsurkunde gemachten Angaben. Alle Massangaben sind für Ausführungs- und Bestellzwecke vor Ort zu prüfen. Nichttragende Wände müssen vor Abbruch bezüglich Statik mit einem Fachplaner geprüft werden. VWAGF=Vermietbare Wohn-, Arbeits- u. Gewerbefläche, ZF=Zuschlagsfläche, VMF=Vermietbare Fläche (gerundet)