

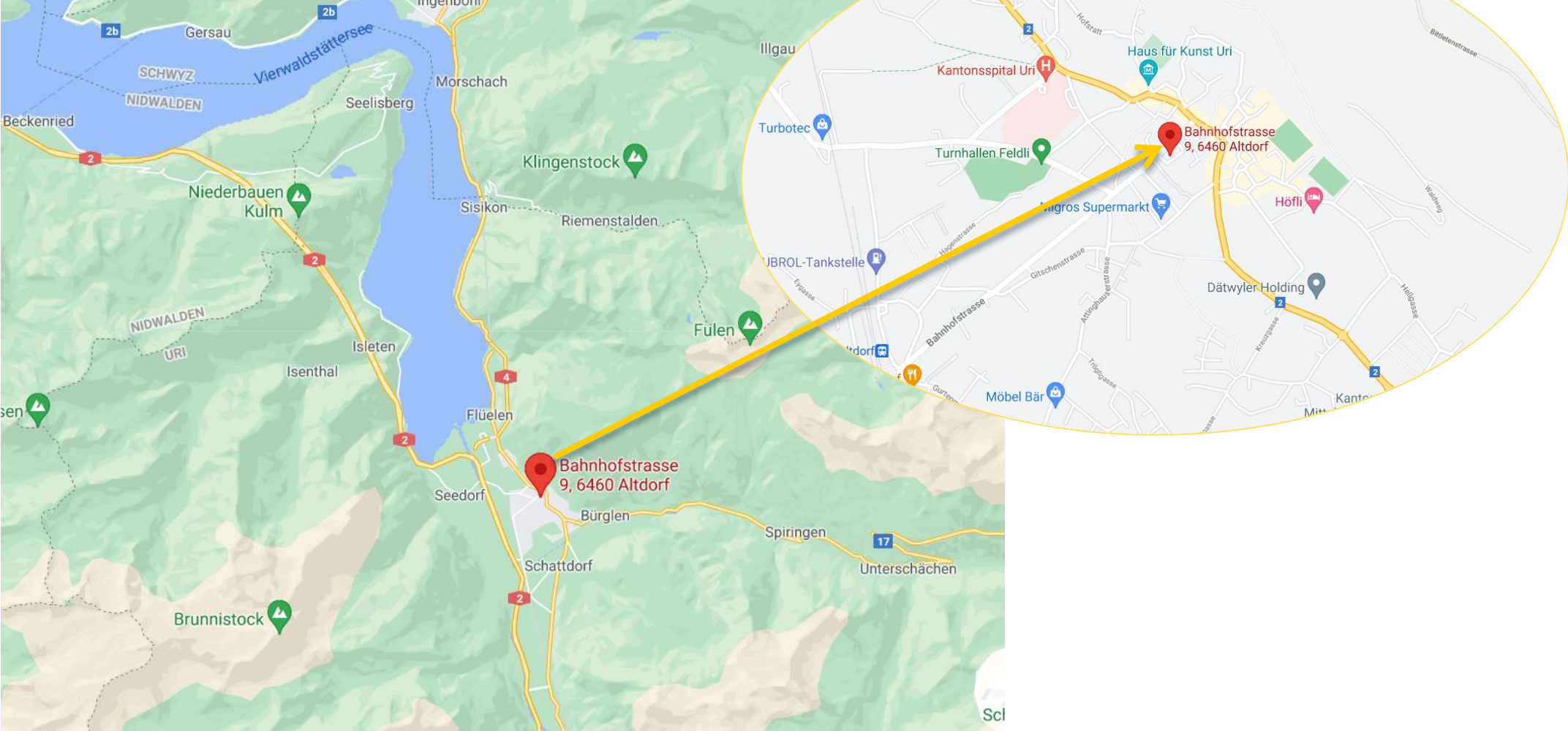
POSTGEBÄUDE ALTDORF

BAHNHOFSTRASSE 9, 6460 ALTDORF



LAGEPLAN

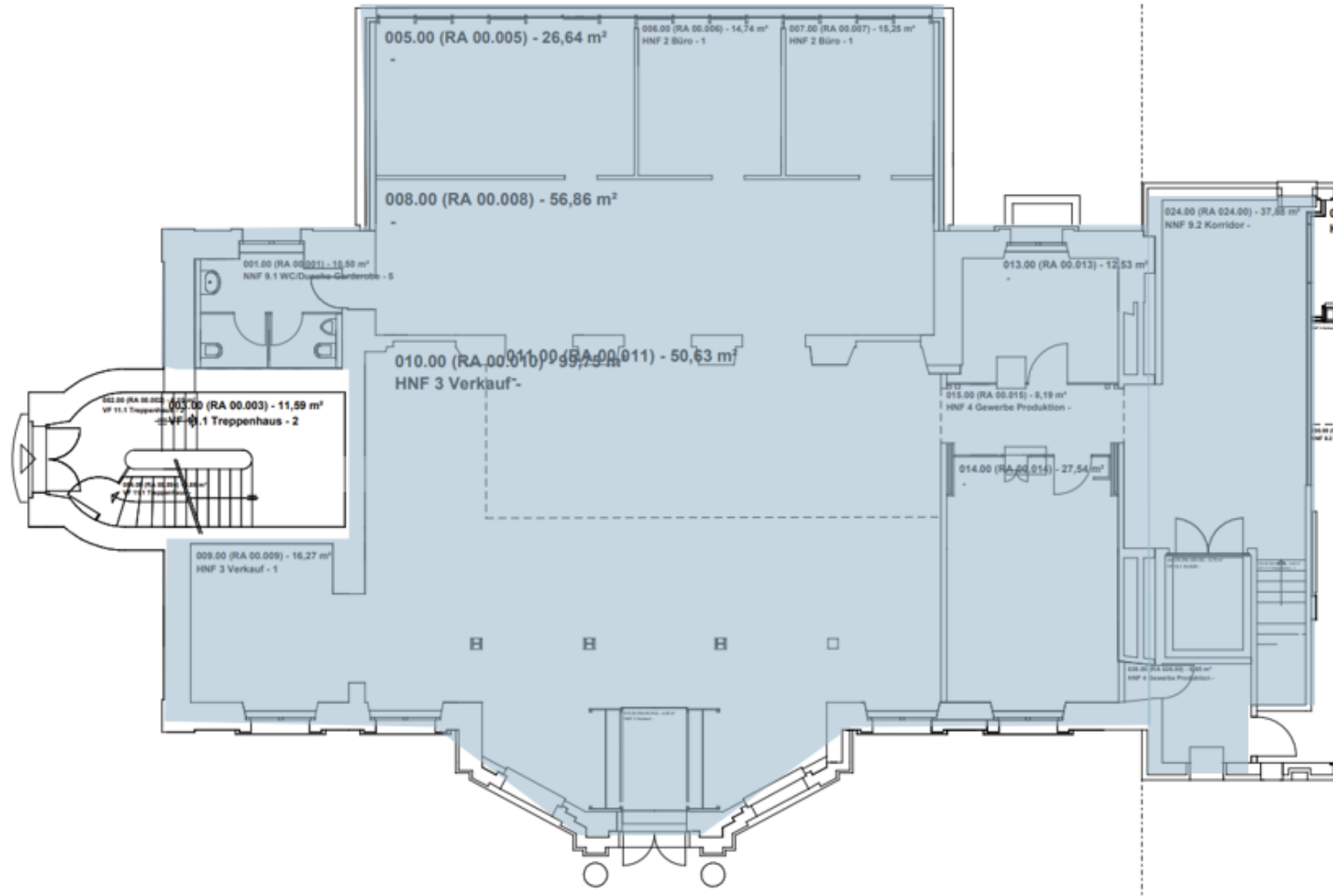
BAHNHOFSTRASSE 9, 6460 ALTDORF



PLAN ERDGESCHOSS

BAHNHOFSTRASSE 9, 6460 ALTDORF

Total rund 390 m²



PLAN ERDGESCHOSS

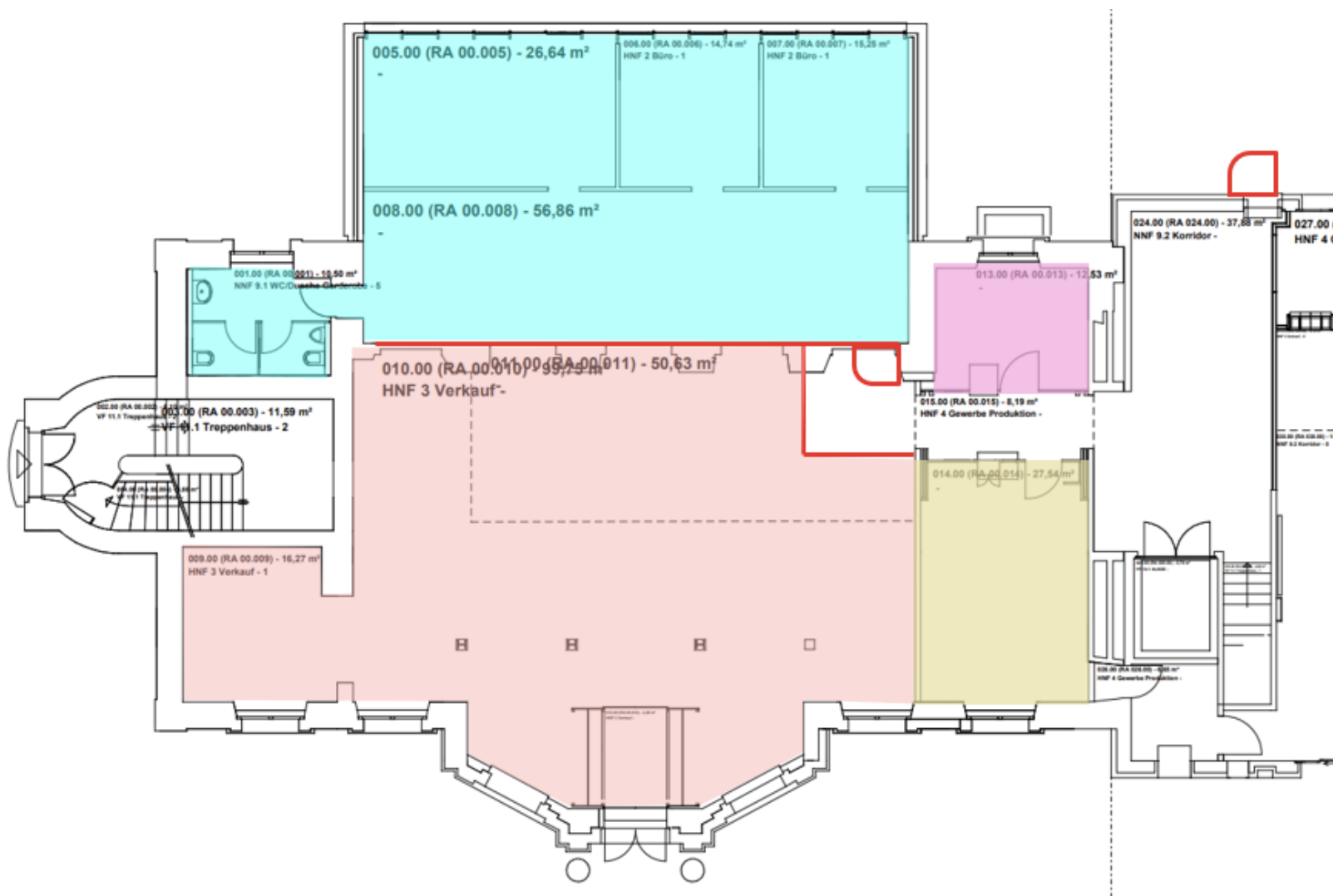
BAHNHOFSTRASSE 9, 6460 ALTDORF

Total rund 124 m²

Total rund 165 m²

Total rund 12.50 m²

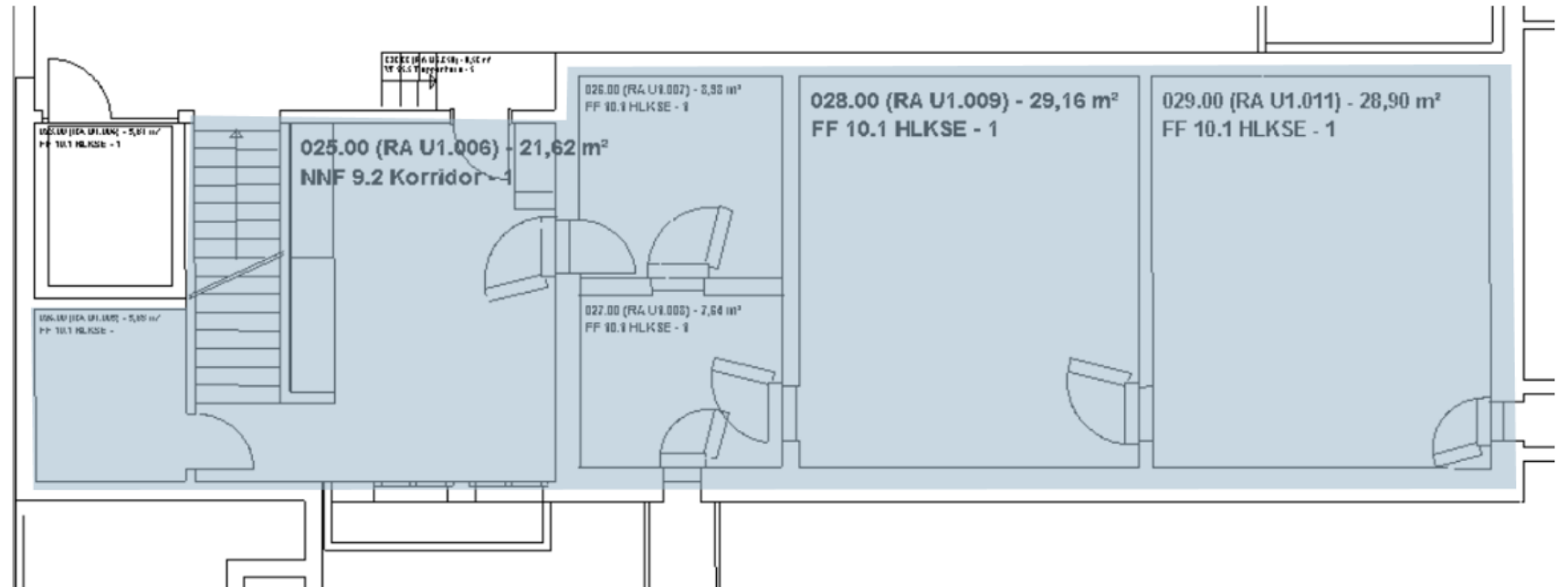
Total rund 27.50 m²



PLAN UNTERGESCHOSS

BAHNHOFSTRASSE 9, 6460 ALTDORF

Total rund 100 m²



FOTOS ERDGESCHOSS BAHNHOFSTRASSE 9, 6460 ALTDORF



FOTOS ERDGESCHOSS

BAHNHOFSTRASSE 9, 6460 ALTDORF



KONDITIONEN

BAHNHOFSTRASSE 9, 6460 ALTDORF

Miete:

Flächen Erdgeschoss à CHF 225.00/m²/Jahr

Flächen Untergeschoss à CHF 50.00/m²/Jahr

Nebenkosten:

Annahme 20% der Nettomiete

Ausbau:

Räumlichkeiten werden im Grundausbau vermietet, Mieterausbauten werden durch den Mieter ausgeführt und finanziert

Mietdauer:

Befristetes Mietverhältnis für 5 Jahre mit einer Option von weiteren 5 Jahre

KONTAKTANGABEN VERMIETUNG

BAHNHOFSTRASSE 9, 6460 ALTDORF

Post Immobilien
Management und Services AG
Baslerstrasse 90
4601 Olten

 079 619 08 03

 sarah.frank@post.ch