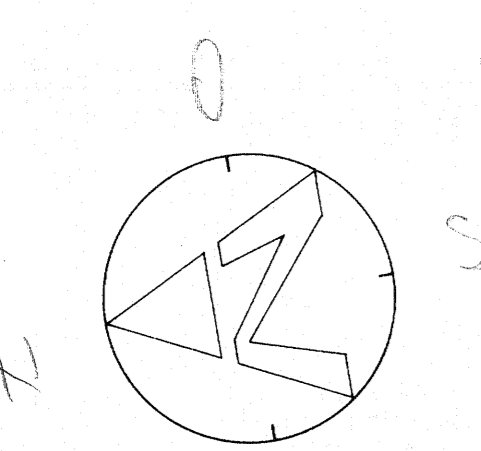
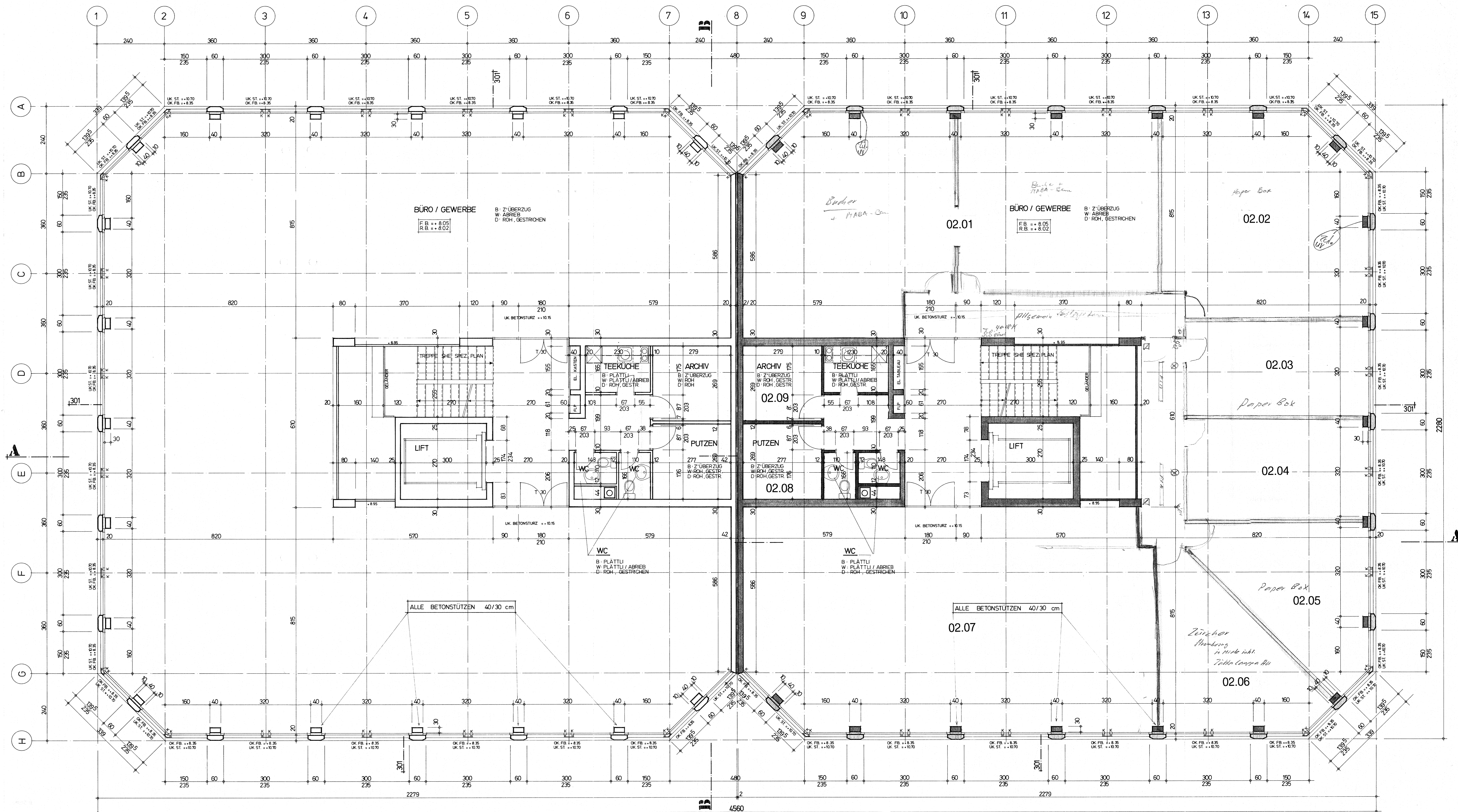


Objekt: Büro und Gewerbebau Gewerbestrasse 6330 Cham
 Bauherr: TRION Generalunternehmung Rebenweg 1 Hünenberg
 Plan: 2. Obergeschoss Mst. 1:50
 Plan-Nr.: 52 16 Datum: 1. 4. 86 Plan-Grösse: 126/60 Geändert: 23.6.86 a
 24.9.86 b 1.6.87 c
 Gez.: RUSCH Revidiert: 17.12.1987
 Planung: **Zimmermann+Baumeler Architekten**
 Rebenweg 1 6331 Hünenberg Telefon 042-36 6173
 Seeretz 1 6303 Sempach-Station Telefon 041-991247
 Bauleitung: **HAUSHEER+WILLIGER BAULEITUNGS AG**
 6331 Hünenberg Rebenweg 1 Telefon 042-36 74 67



±0.00 = 417.00 M. ü. M.



Alle Masse sind Rohmasse!
 Der Unternehmer hat sämtliche Masse auf seine Verantwortung zu kontrollieren, respektiv an Ort und Stelle zu nehmen. Allfällige Differenzen sind unverzüglich der Bauleitung mitzuteilen!
 Bei zeichnerischen Ungenauigkeiten sind die eingeschriebenen Masse verbindlich!
 Sämtliches Masswerk ist nach den Werk- und Detailplänen des Architekten auszuführen!
 Massolerenzen
 Zusätzliche Abweichungen nach SIA Norm 177

Messlänge	Min	Max	MS
Abweichung von der Vertikalen	2,5	10	7
Abweichung von der Horizontalen	4,0	12	9
Abweichung der Lagerflächen von der Horizontalen	1,0	2,0	1,5
Abweichung der Längen und Breiten von Planmassen	2,0	1,0	1,0
Abweichung der Höhen von Planmassen	3,0	1,0	1,5

Die Türschwelle ist von OK fertig höherem Boden gemessen.
 Eisenbetonarbeiten siehe auch Ingenieurepläne!

Die Richtlinien der Baustoff-Fabrikanten sind bei der Arbeitsausführung zu berücksichtigen!

Raster	Farbe
Natursteine	[Symbol]
Backsteine	[Symbol]
Gasbeton	[Symbol]
Kalksandsteine	[Symbol]
Vorfabrizierte Elemente	[Symbol]
Vorfabrizierte Formstücke	[Symbol]
Magerbeton	[Symbol]
Eisenbeton	[Symbol]
Kunststeine	[Symbol]
Mörtel	[Symbol]
Holz und Holzprodukte	[Symbol]
Gipswände	[Symbol]
Glas / Metalle	[Symbol]
Dämmstoffe / Aussenisolierung	[Symbol]