

Bürofläche in Seenähe Mühlebachstrasse 70, 8008 Zürich 118 m², EG – Bezug per 1. Oktober 2023



Gebäude/Lage

Die repräsentative Liegenschaft befindet sich in einer Seitengasse im vorderen Seefeld, nur wenige Schritte vom Bahnhof Stadelhofen entfernt. Die Zugfahrt zum Hauptbahnhof dauert 3 Minuten. In unmittelbarer Nähe an der Seefeldstrasse befindet sich die Tramhaltestelle der Linien 2 und 4. Am Bellevue stehen weitere Tramlinien in alle Richtungen zur Verfügung. Das Seefeld ist bekannt für sein vielfältiges Einkaufs- und Kulturangebot. Alles ist in Gehdistanz erreichbar. Zur Verpflegung stehen diverse Cafés, Restaurants und Take-Aways zur Auswahl. Zudem lädt die wunderschöne Seepromenade zum Flanieren ein - Erholung pur in nächster Nähe.



Mietzins (CHF) zzgl. MwSt.

Büroräume pro m ² /Jahr	440.00
Büroräume pro Monat	4'327.00
Nebenkosten-Akonto pro m ² /Jahr	35.00
Nebenkosten-Akonto pro Monat	345.00
Lagerräume pro m ² /Jahr	100.00



Bürraum EG

Diese Bürofläche besticht durch die hochwertige Ausstattung mit Teppichböden, einer Akustikdecke mit integrierten Deckenleuchten und Leinwand, einer eigenen Kälteanlage sowie elektrischen Lamellenstoren. Zudem stehen eine gut ausgestattete Küche und eine moderne WC-Anlage zur Verfügung. Die grossen Fensterfronten lassen viel Tageslicht herein und sorgen für eine angenehme Arbeitsatmosphäre. Öffentliche Parkplätze gibt es rund um die Liegenschaft.



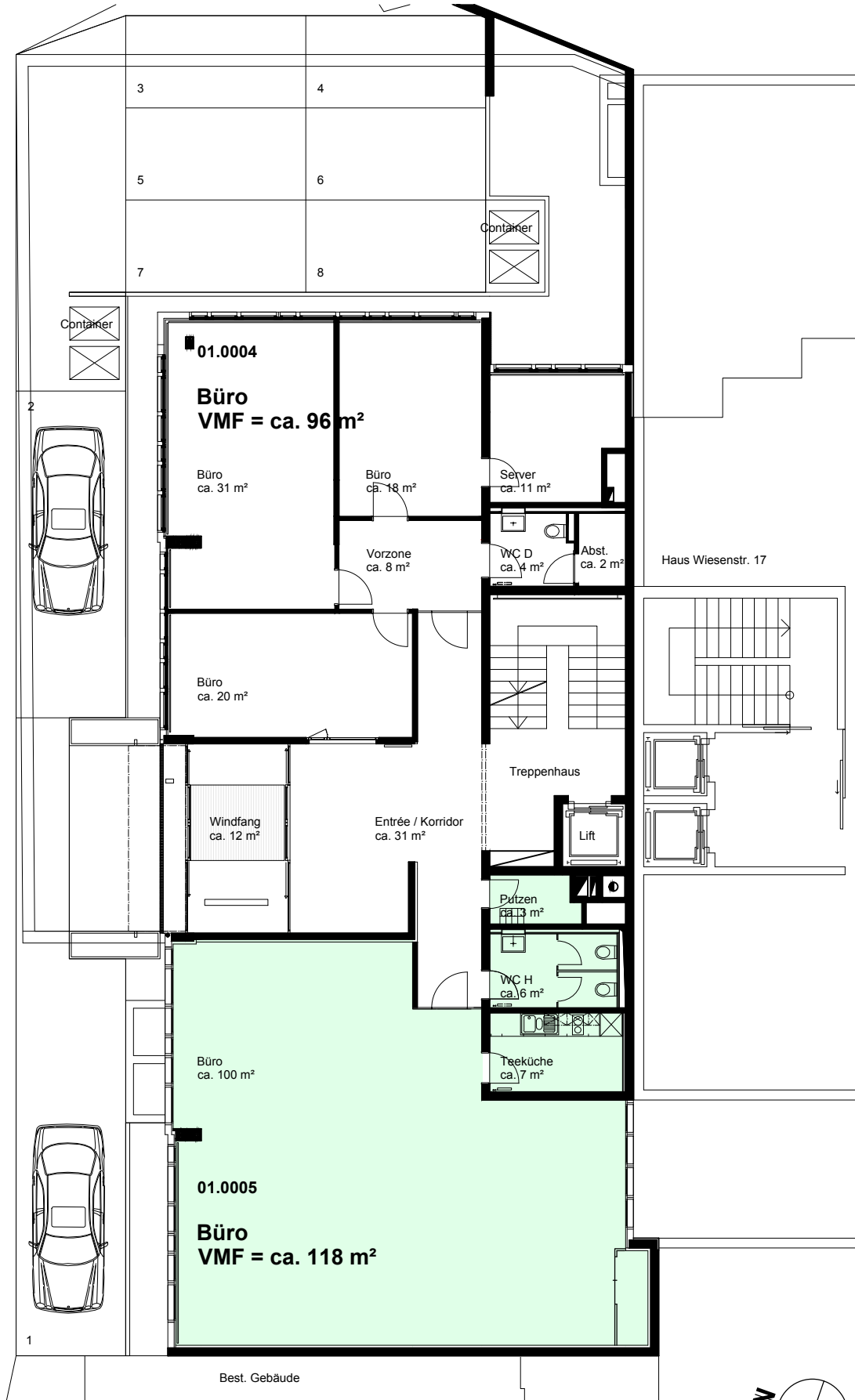
Ansprechperson

Sabine Wellinger
sabine.wellinger@zh.regimo.ch
T 044 438 60 36
regimo.ch

Zürich, im Oktober 2022

Mühlebachstrasse 70, 8008 Zürich

Erdgeschoss Mst. 1:150



Regimo Zürich AG

Hohlstrasse 536, 8048 Zürich
Tel 044 - 438 60 60
Fax 044 - 438 60 70
www.regimo.ch

0



10 m

