

Büroflächen

Josefstrasse 212 – 218, 8005 Zürich

Von 409 bis 5'480 m² – Bezug nach Vereinbarung

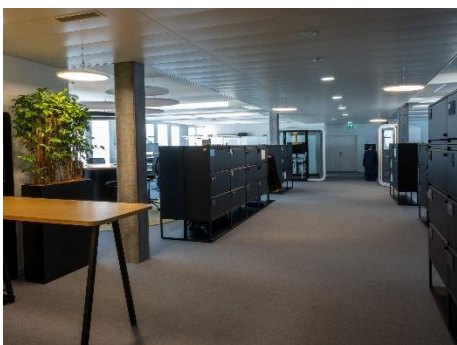


Gebäude/Lage

Das 2006 als Blockrandbebauung erbaute Geschäftsgebäude ist zentral im Industriequartier, Kreis 5, gelegen und bestens an den öffentlichen und den Individualverkehr angeschlossen. Die Verkehrsknotenpunkte Hardbrücke und Escher-Wyss-Platz sind fussläufig in ca. fünf Minuten erreichbar. Der nächste Autobahnanschluss liegt in direkter Nähe. Der begrünte Innenhof mit Sitzgelegenheiten wird von den Mietern gerne für Pausen, Besprechungen und für Anlässe genutzt. Ab Sommer 2024 wird die Liegenschaft zusätzlich über eine Cafeteria mit Catering sowie ein Flex Office inkl. eines Auditoriums für ca. 80 Personen verfügen.



Die Büroflächen befinden sich teils in unterschiedlichen Gebäudeteilen, sind jedoch alle über den attraktiven Innenhof einfach zugänglich. Die Büros können einzeln (409 m², 439 m², 449 m², 636 m², 766 m², 801 m², 940 m², 1'041 m²) oder kombiniert gemietet werden. Die Mietfläche von 409 m² verfügt über eine Teeküche und eine grosse Terrasse mit schöner Aussicht. Die Vermietung erfolgt grundsätzlich im Grundausbau mit Ausnahme der Fläche von 409 m². Hier kann der Mieterausbau kostenlos übernommen werden.



Mietzins (CHF) zzgl. MwSt.

Büroflächen 3. - 5 Stock	
2. - 4. OG Nettomiete pro m ² /Jahr	350.00
5. OG Nettomiete pro m ² /Jahr	370.00
Nebenkosten-Akonto pro m ² /Jahr	40.00

Bei Bedarf zusätzlich:	
Einstellplätze pro Monat je	250.00
E-Einstellplätze pro Monat je (zzgl. Strom)	280.00



Büroräume

Darauf dürfen Sie sich freuen:

- Helle, vielseitig nutzbare Räume mit grossen Fensterfronten
- WC-Anlagen auf jedem Stock zur Mitbenützung
- Attraktiver Innenhof für Pausen und Besprechungen im Freien
- Restaurant, Kita und grosser Coworking Space im Gebäude
- Liegenschaft im Minergiestandard, Fernwärme und PV-Anlage

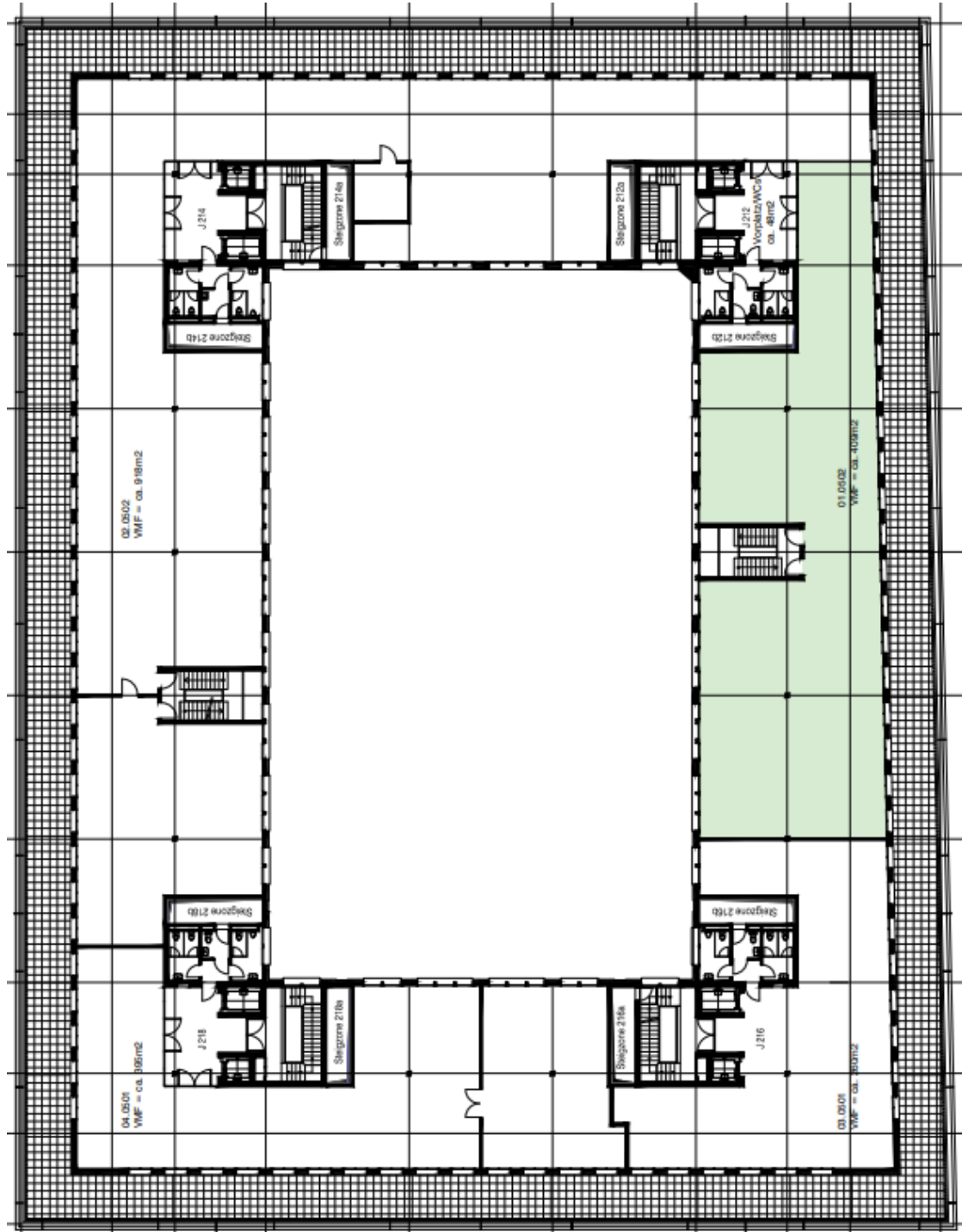
Ansprechperson

Eva Randegger
eva.randegger@zh.regimo.ch

T 044 438 60 37
www.regimo.ch

Büro 409 m²
Josefstr. 212, 5. Obergeschoss

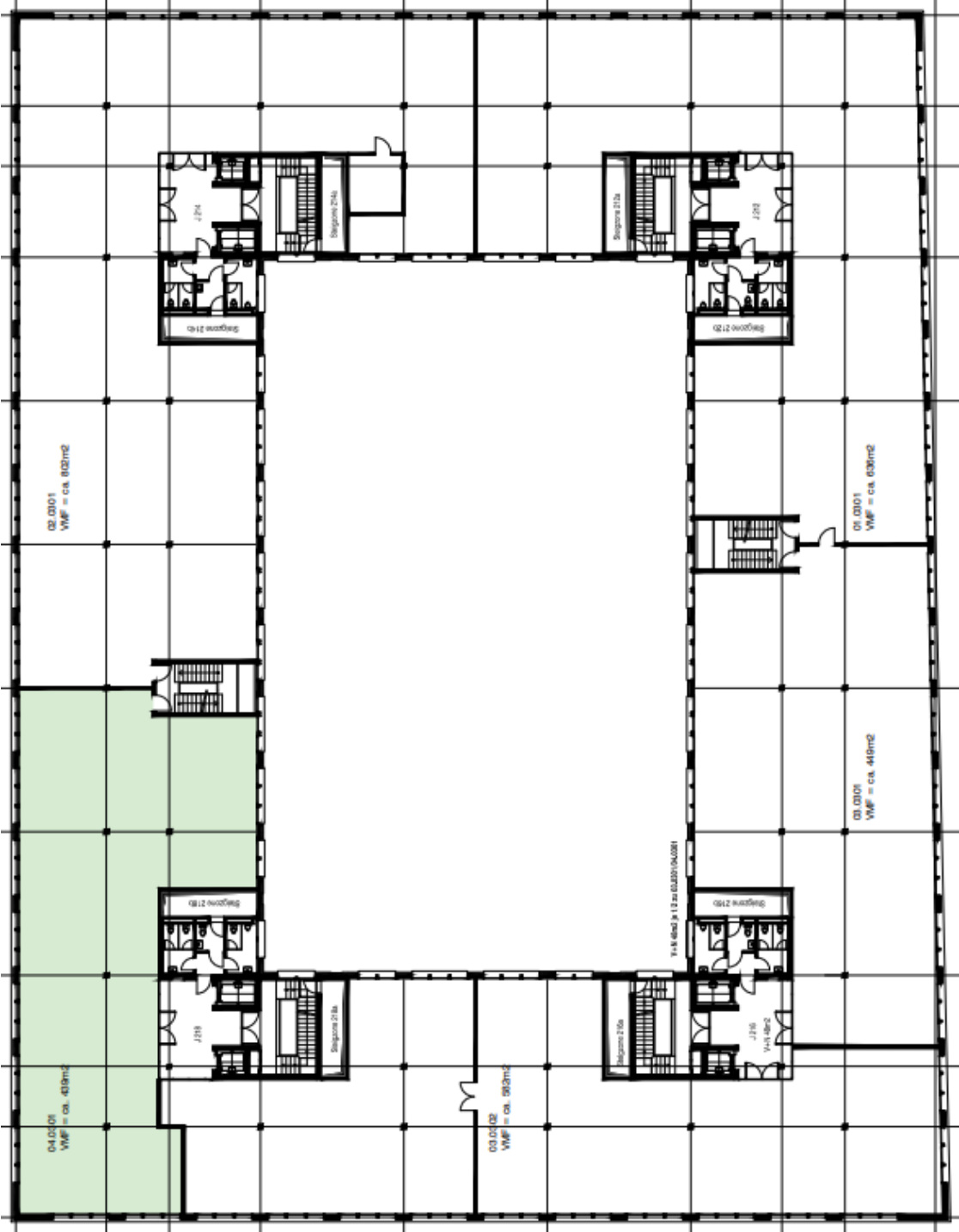
Verfügbar nach Vereinbarung



Büro 439 m²

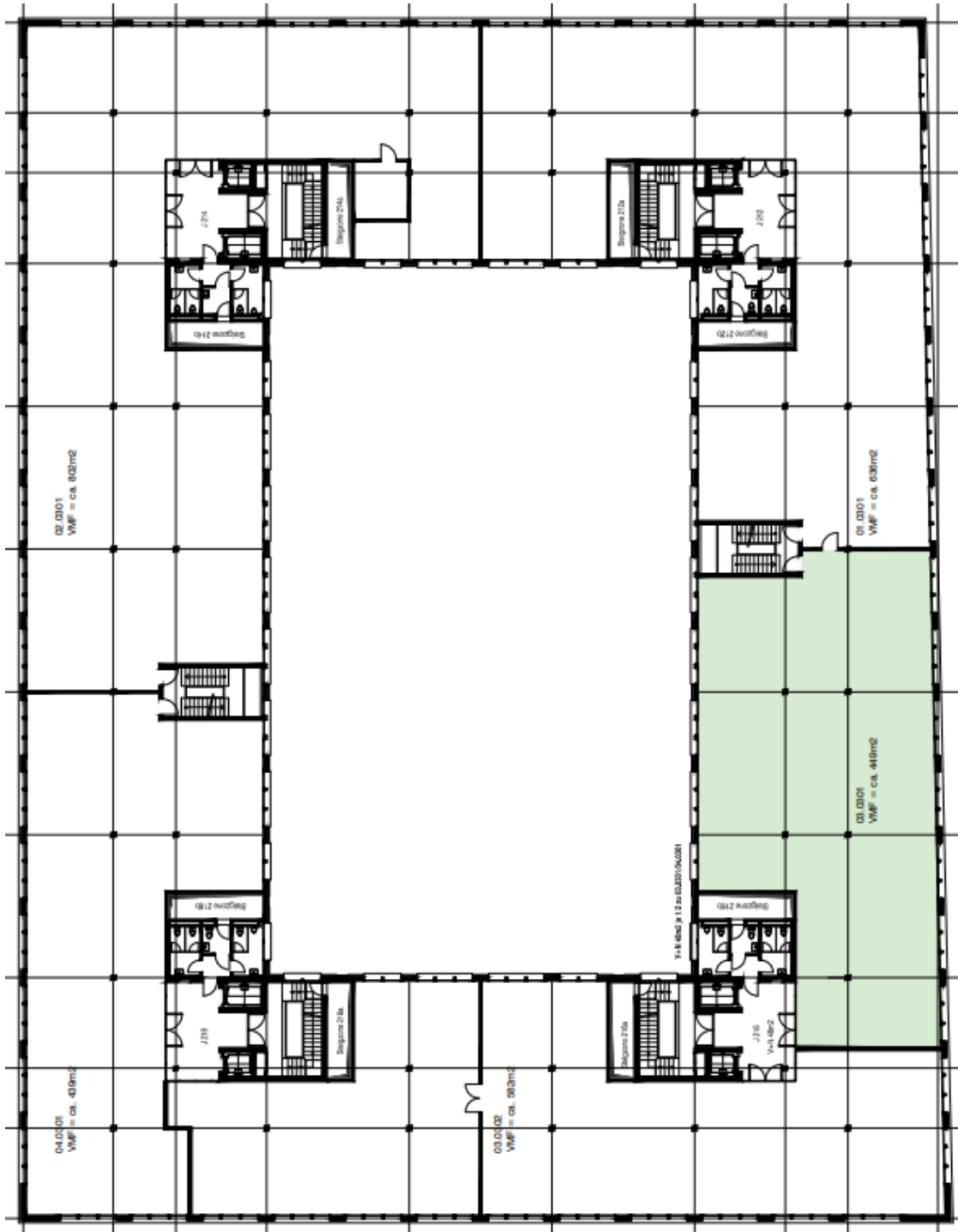
Josefstr. 218, 3. Obergeschoss

Verfügbar ab Oktober 2024



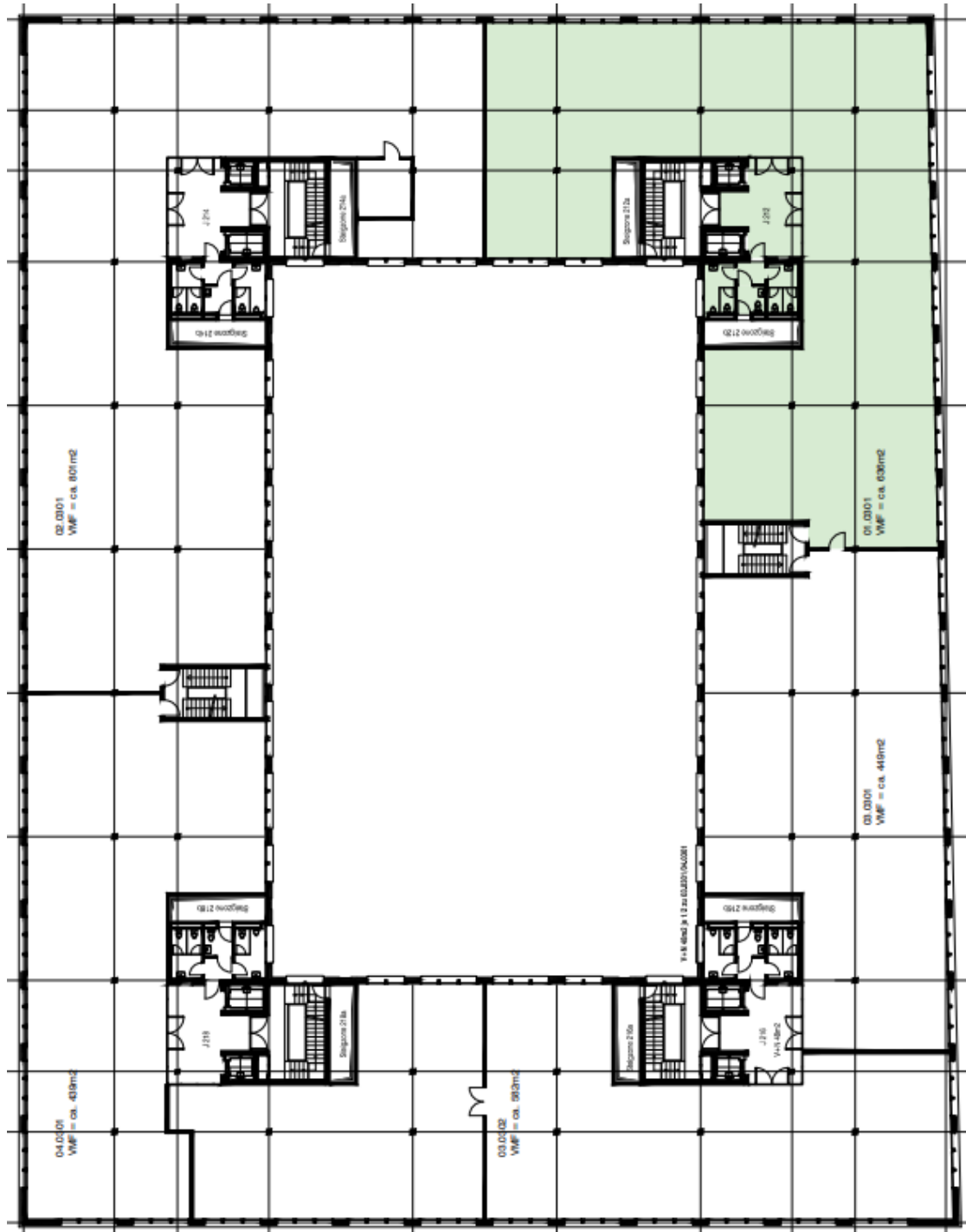
Büro 449 m²
Josefstr. 216, 3. Obergeschoss

Verfügbar Oktober 2024



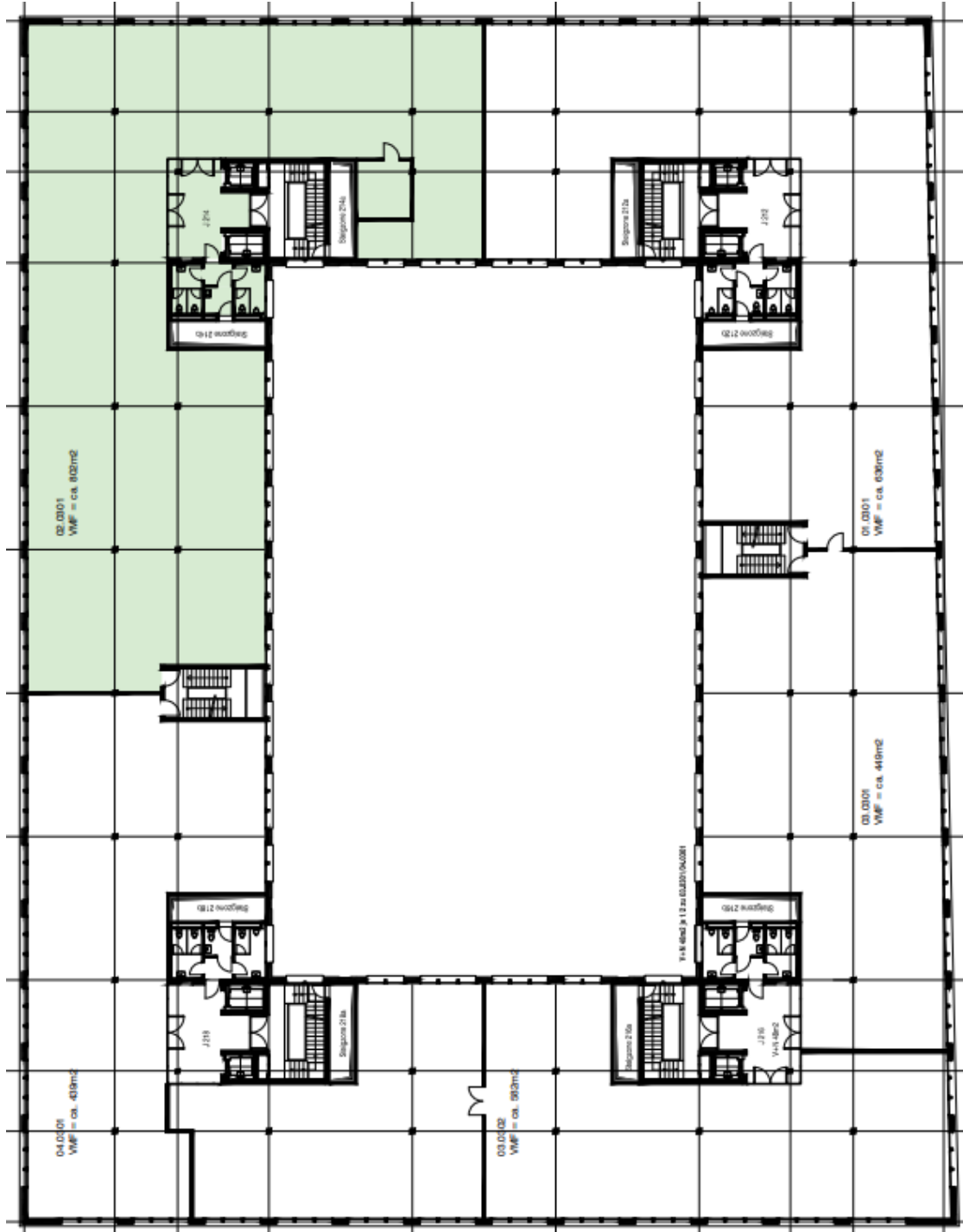
Büro 636 m²
Josefstr. 212, 3. Obergeschoss

Verfügbar Januar 2025



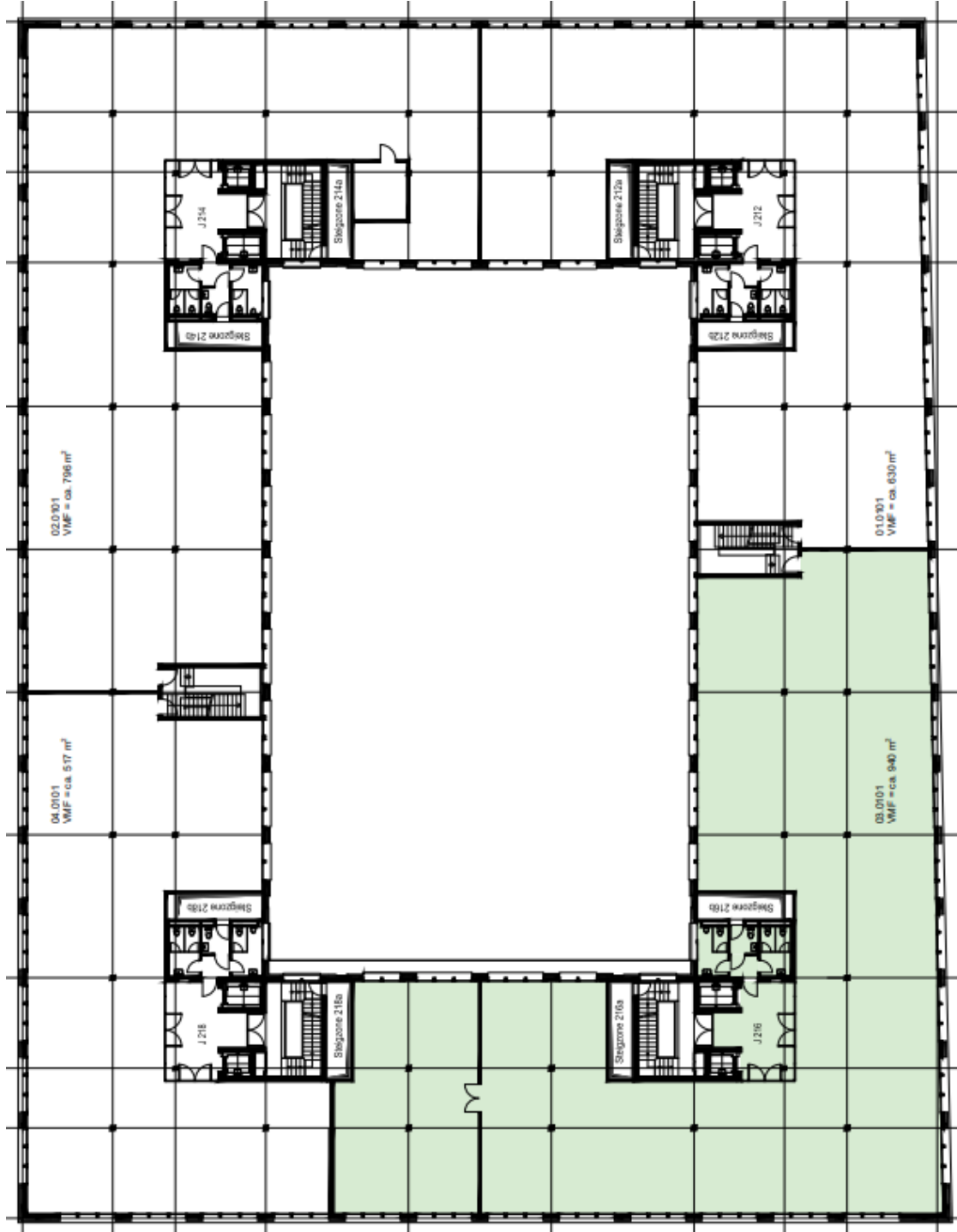
Büro 802 m²
Josefstr. 214, 3. Obergeschoss

Verfügbar nach Vereinbarung



Büro 940 m²
Josefstr. 216, 1. Obergeschoss

Verfügbar ab Januar 2025



Büro 1'041 m²

Josefstr. 214, 4. Obergeschoss

Verfügbar nach Vereinbarung

