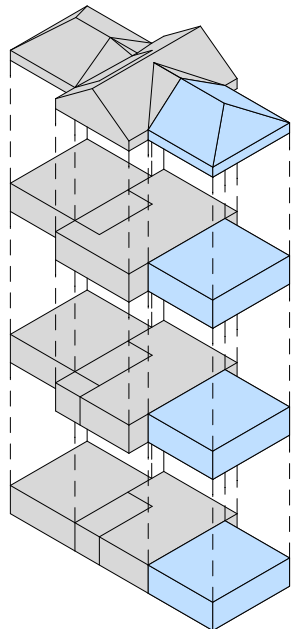


# BLOCKSTRASSE 1 4542 LUTERBACH

Einfamilienhaus C  
5 ½ Zimmerwohnung mit ca. 150 m<sup>2</sup>  
zuzüglich Keller, Bastelraum,  
Terrasse und Garten



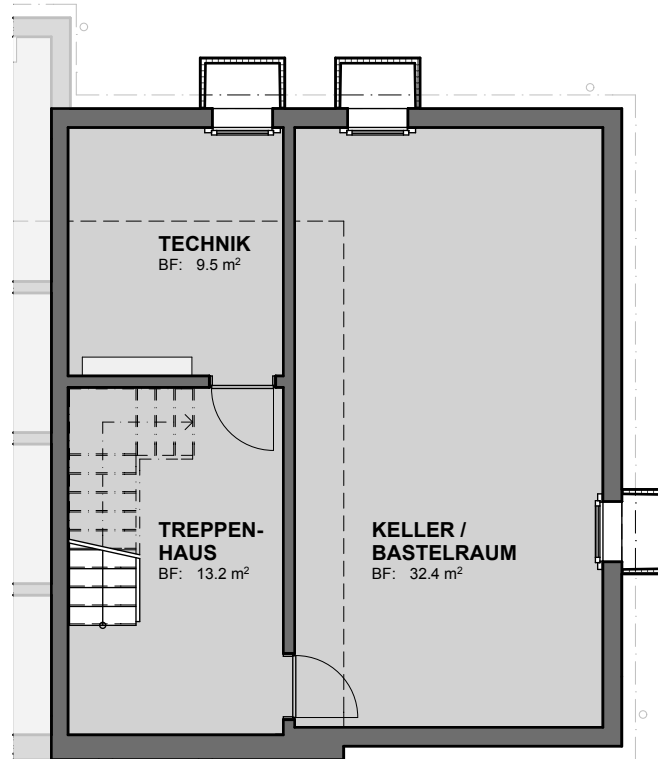
DG

OG

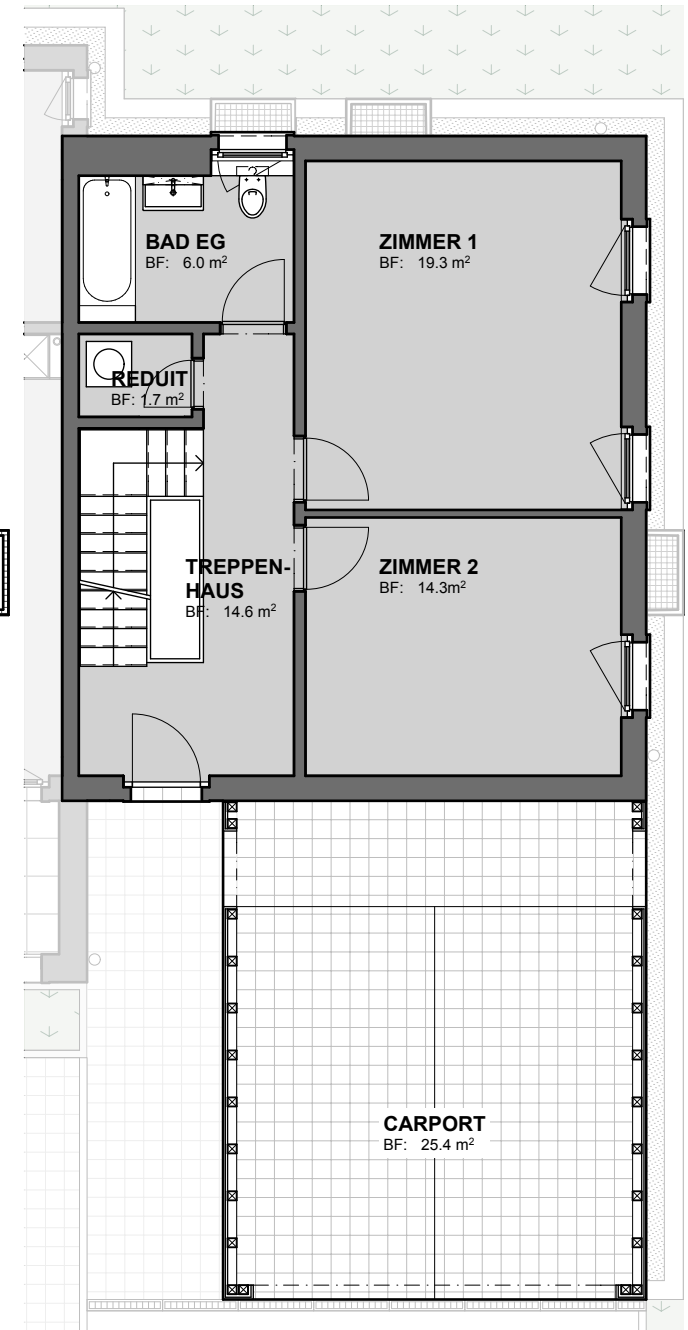
EG

UG

## Untergeschoss



## Erdgeschoss

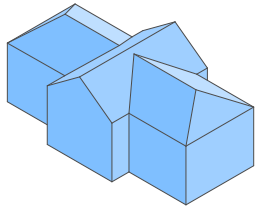


0m 1m 2m 3m 4m

Massstab: 1:100



Änderungen vorbehalten.

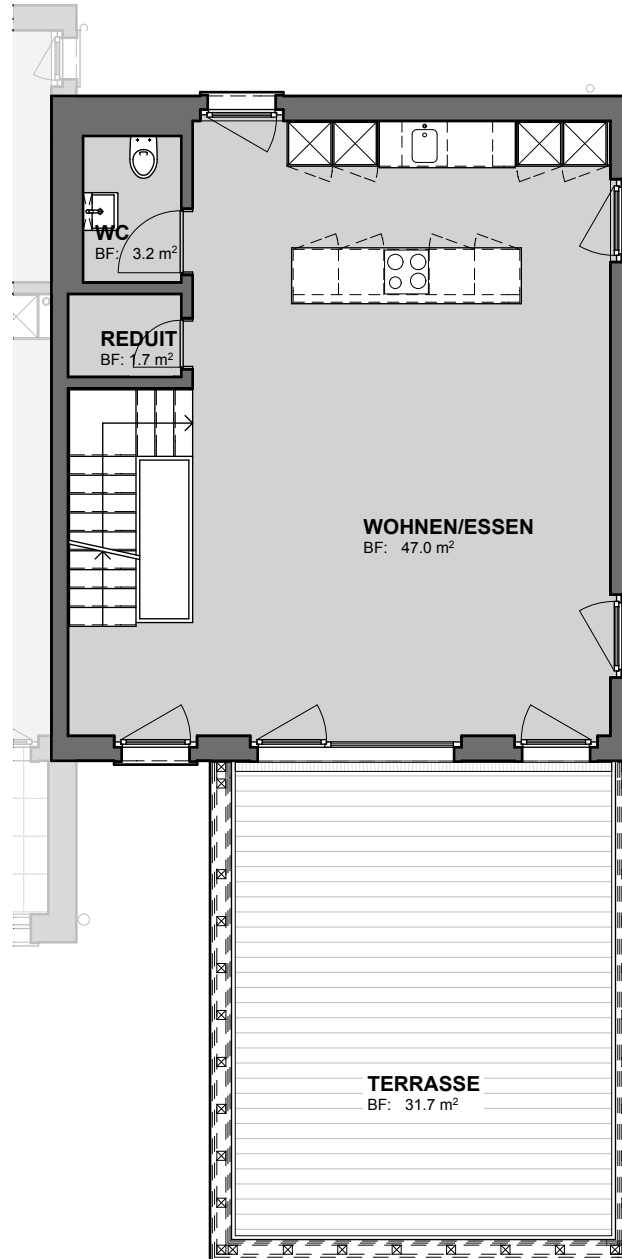


# BLOCKSTRASSE 1 4542 LUTERBACH

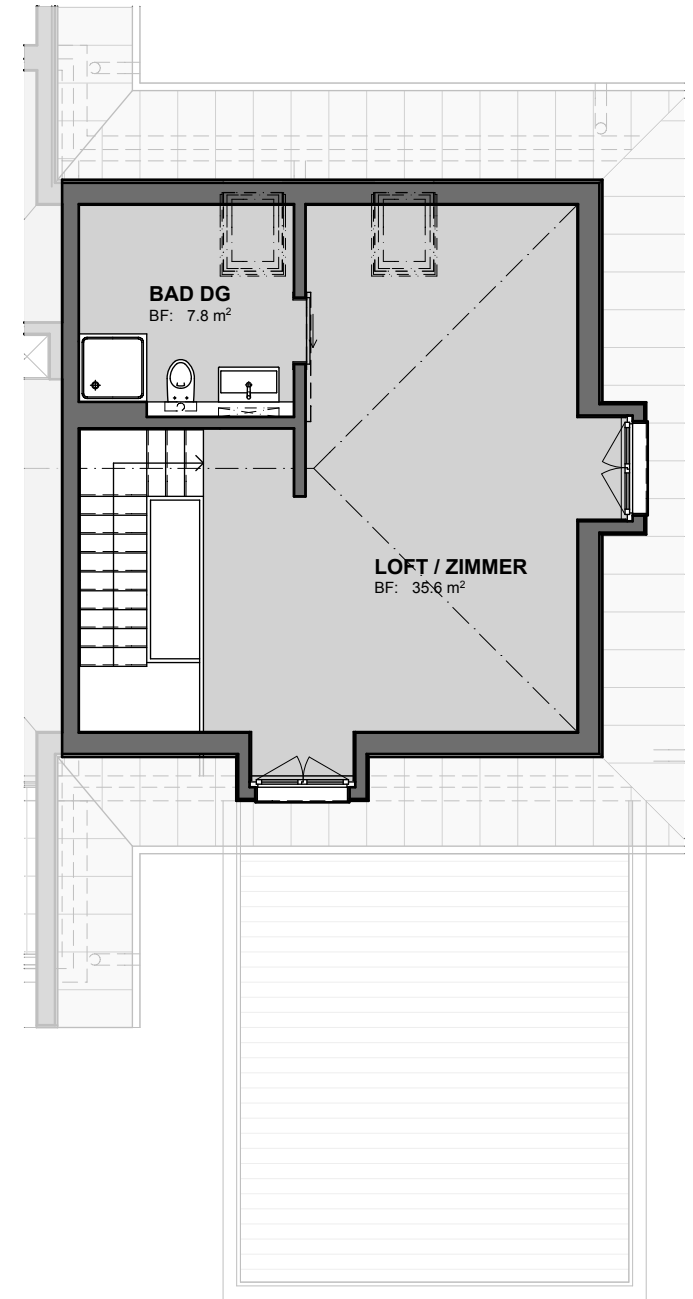
**Einfamilienhaus C**  
6 ½ Zimmerwohnung mit ca. 150 m<sup>2</sup>  
zuzüglich Keller, Bastelraum,  
Terrasse und Garten

Dachgeschoss:	Loft / Zimmer	35.6 m <sup>2</sup>
	Bad DG	7.8 m <sup>2</sup>
Obergeschoss:	Wohnen / Essen	47.0 m <sup>2</sup>
	WC	3.2 m <sup>2</sup>
	Reduit	1.7 m <sup>2</sup>
Erdgeschoss:	Zimmer 1	19.3 m <sup>2</sup>
	Zimmer 2	14.3 m <sup>2</sup>
	Bad EG	6.0 m <sup>2</sup>
	Reduit	1.7 m <sup>2</sup>
Untergeschoss:	Treppenhaus	14.6 m <sup>2</sup>
	Keller / Bastelraum	32.4 m <sup>2</sup>
	Technik	9.5 m <sup>2</sup>
	Treppenhaus	13.2 m <sup>2</sup>

## Obergeschoss



## Dachgeschoss

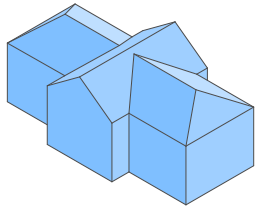


0m 1m 2m 3m 4m

Massstab: 1:100

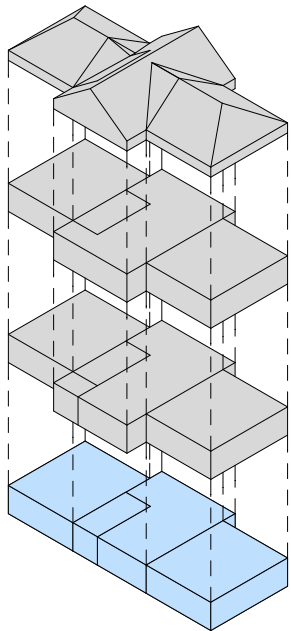


Änderungen vorbehalten.



# BLOCKSTRASSE 1 4542 LUTERBACH

## Übersicht Untergeschoss

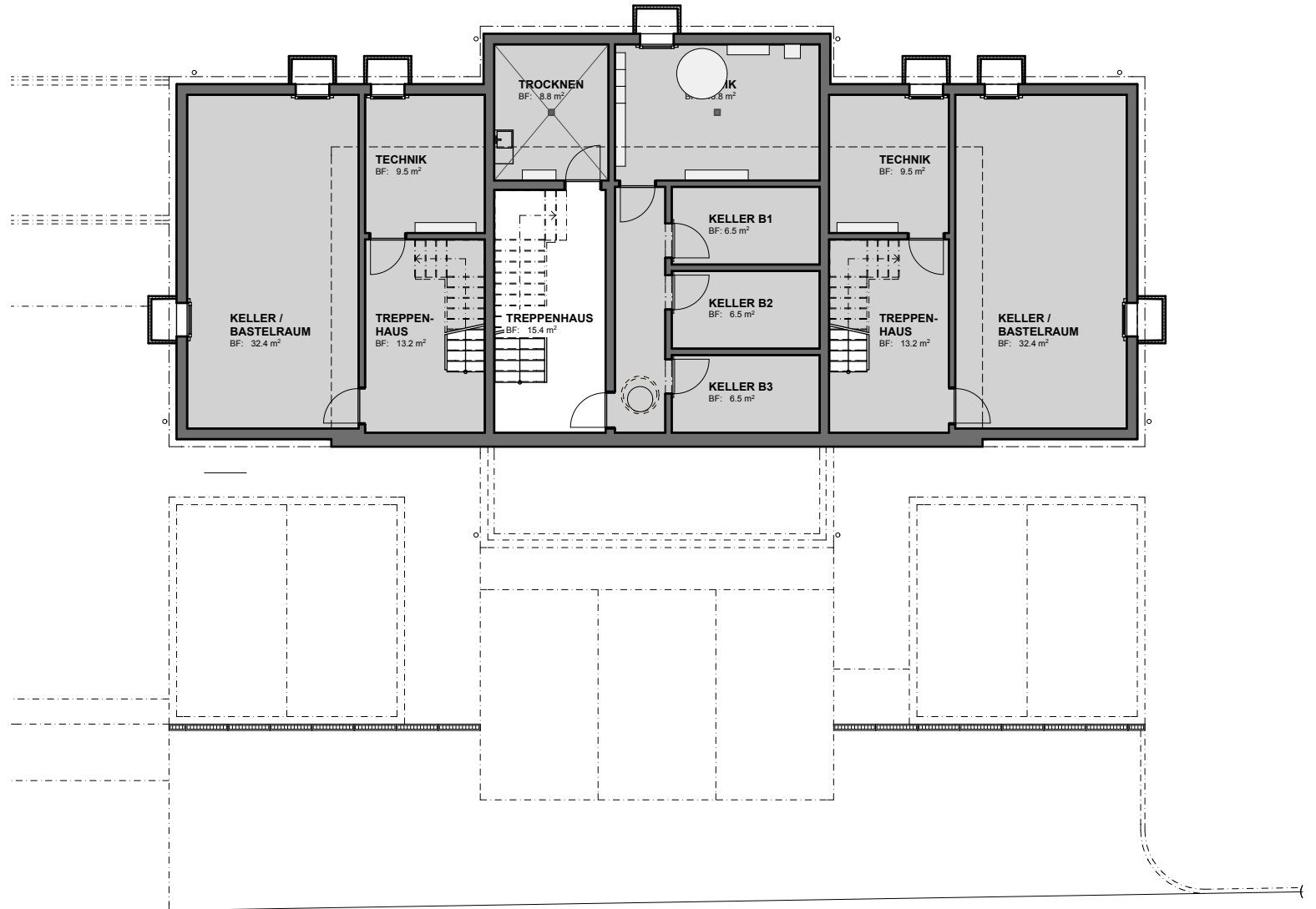


DG

OG

EG

UG



0m 1m 2m 3m 4m

Massstab: 1:150

Änderungen vorbehalten.