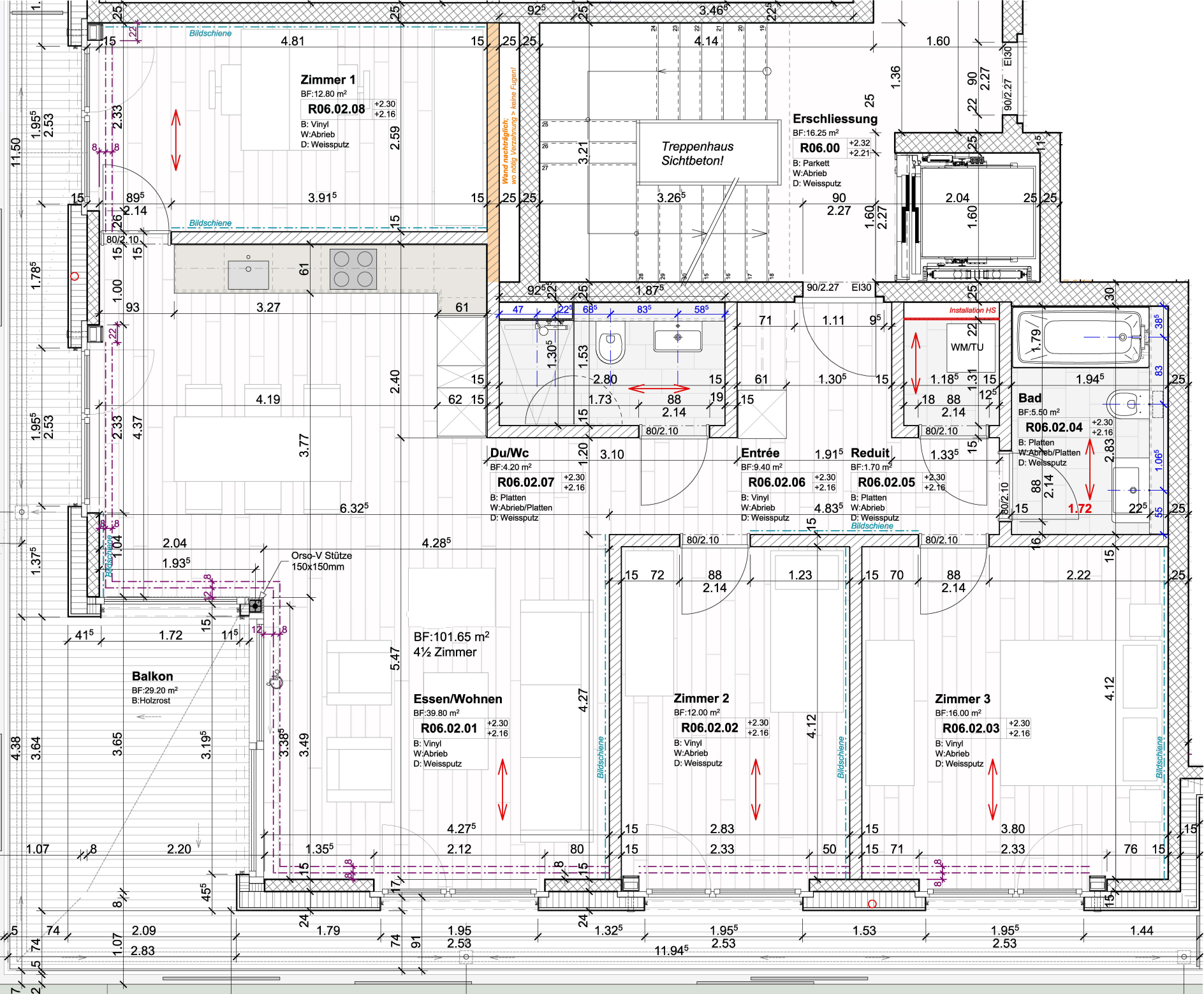


20.60
8.90

5.85



Zimmer 1
 BF:12.80 m²
R06.02.08 +2.30
 +2.16
 B: Vinyl
 W: Abrieb
 D: Weissputz

Treppenhaus
 Sichtbeton!

Erschliessung
 BF:16.25 m²
R06.00 +2.32
 +2.21
 B: Parkett
 W: Abrieb
 D: Weissputz

Bad
 BF:5.50 m²
R06.02.04 +2.30
 +2.16
 B: Platten
 W: Abrieb/Platten
 D: Weissputz

Du/Wc
 BF:4.20 m²
R06.02.07 +2.30
 +2.16
 B: Platten
 W: Abrieb/Platten
 D: Weissputz

Entrée
 BF:9.40 m²
R06.02.06 +2.30
 +2.16
 B: Vinyl
 W: Abrieb
 D: Weissputz

Reduit
 BF:1.70 m²
R06.02.05 +2.30
 +2.16
 B: Platten
 W: Abrieb
 D: Weissputz

BF:101.65 m²
 4 1/2 Zimmer
Essen/Wohnen
 BF:39.80 m²
R06.02.01 +2.30
 +2.16
 B: Vinyl
 W: Abrieb
 D: Weissputz

Zimmer 2
 BF:12.00 m²
R06.02.02 +2.30
 +2.16
 B: Vinyl
 W: Abrieb
 D: Weissputz

Zimmer 3
 BF:16.00 m²
R06.02.03 +2.30
 +2.16
 B: Vinyl
 W: Abrieb
 D: Weissputz

Balkon
 BF:29.20 m²
 B: Holzrost

Wand nachträglich;
 wo nötig Verzahnung > keine Fugen!

Installation HS

Orso-V Stütze
 150x150mm

12
17

1.07
2.09
2.83

1.07
2.09
2.83

1.79
2.53

1.95
2.53

1.95
2.53

1.32^s

11.94^s

1.95^s
2.53

1.53

1.95^s
2.53

1.44

1.44

1.44