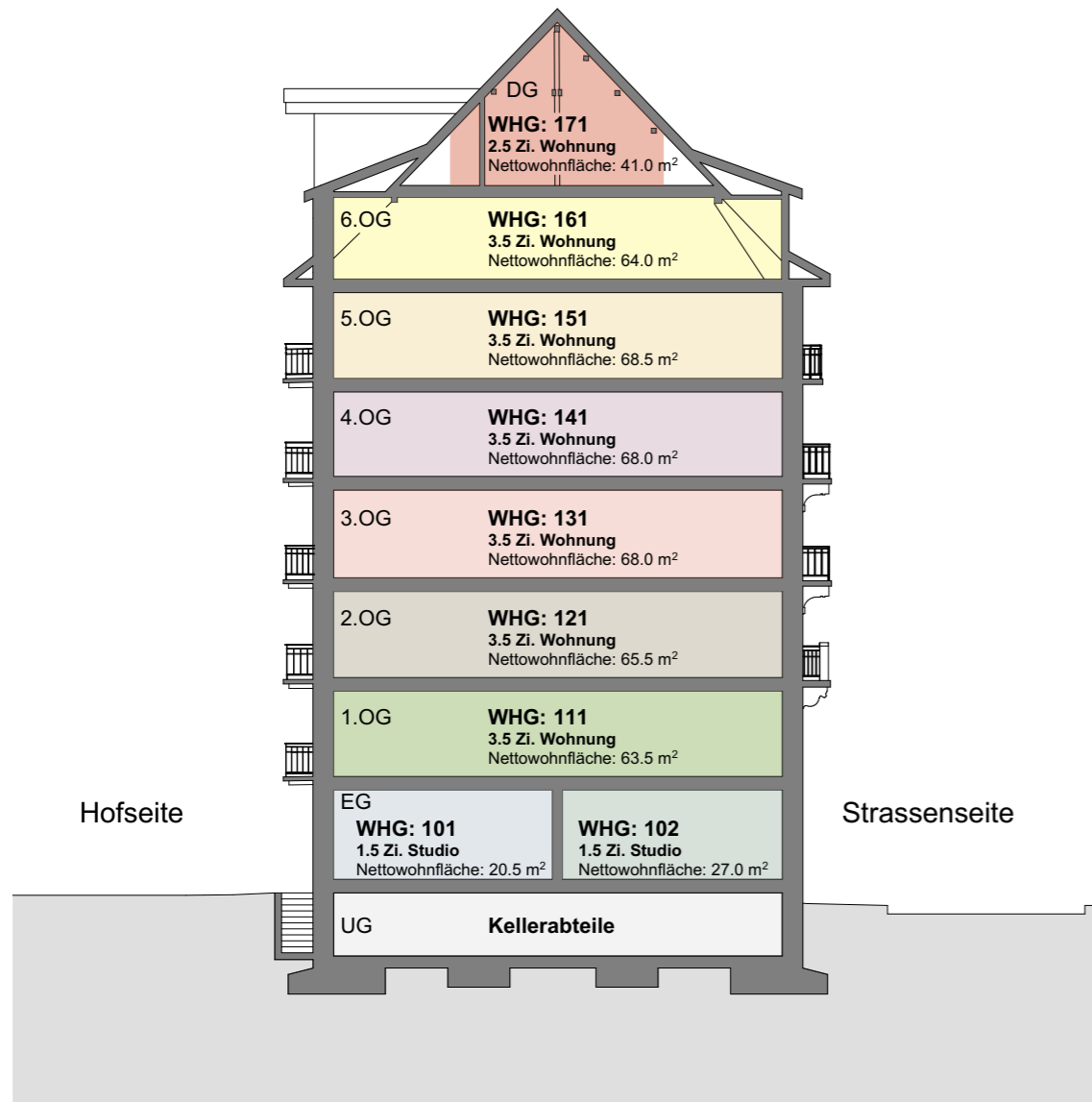




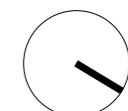
Wohnungsübersicht



Kellerzuteilung



Die Nettowoohnfläche entspricht der beheizten Innenfläche, ohne Aussen- und Innenwände, Installationsschächte und Vormauerungen. Raumabschnitte die unter 1.50 Meter hoch sind, werden nicht mitgerechnet. Flächenmasse sind Zirkaangaben. Abweichungen und Änderungen bleiben vorbehalten.

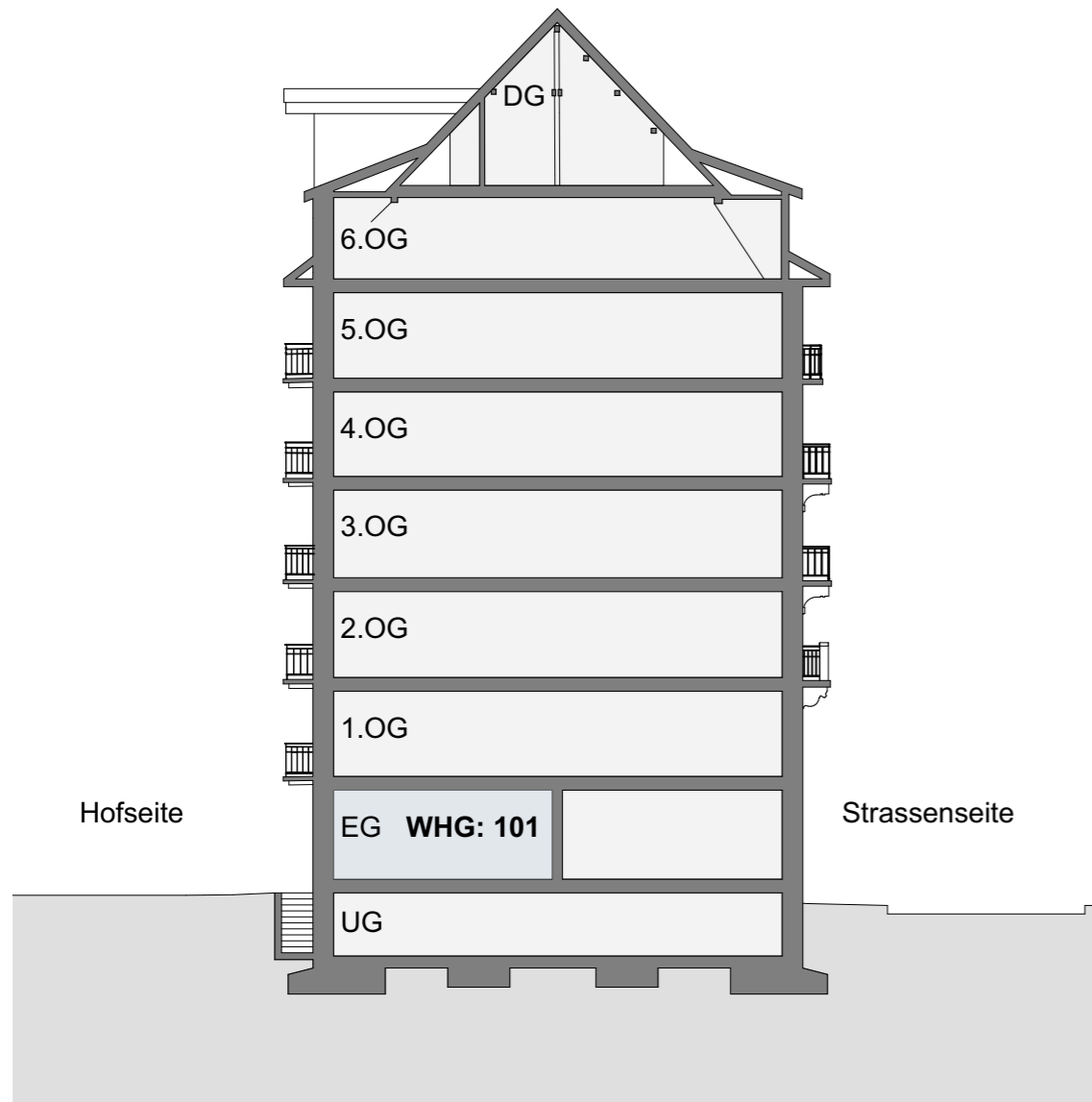




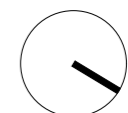
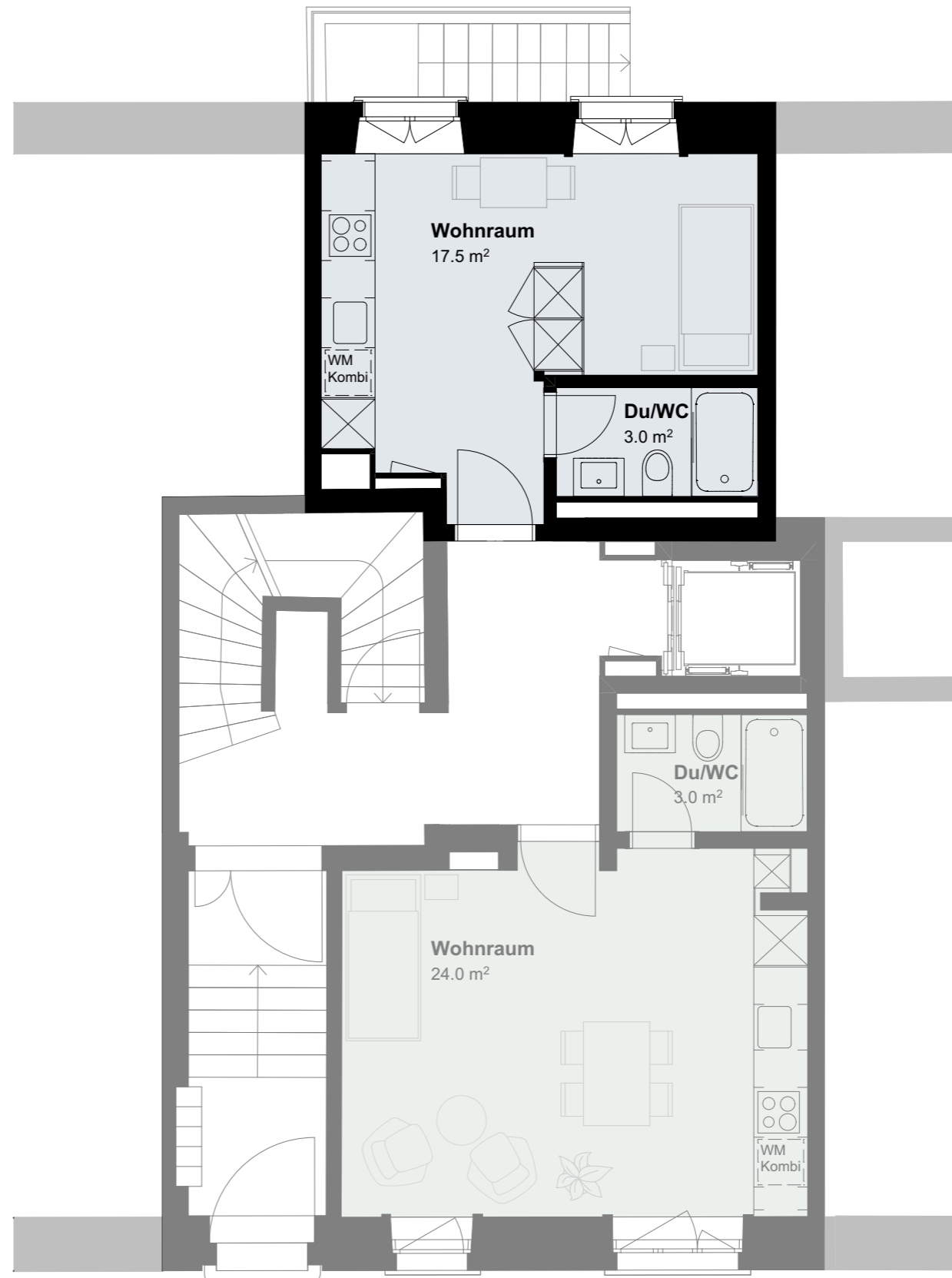
Wohnung 101

Hochparterre

1.5 Zimmer Studio



Nettowoohnfläche 20.5 m²
Keller 3.5 m²



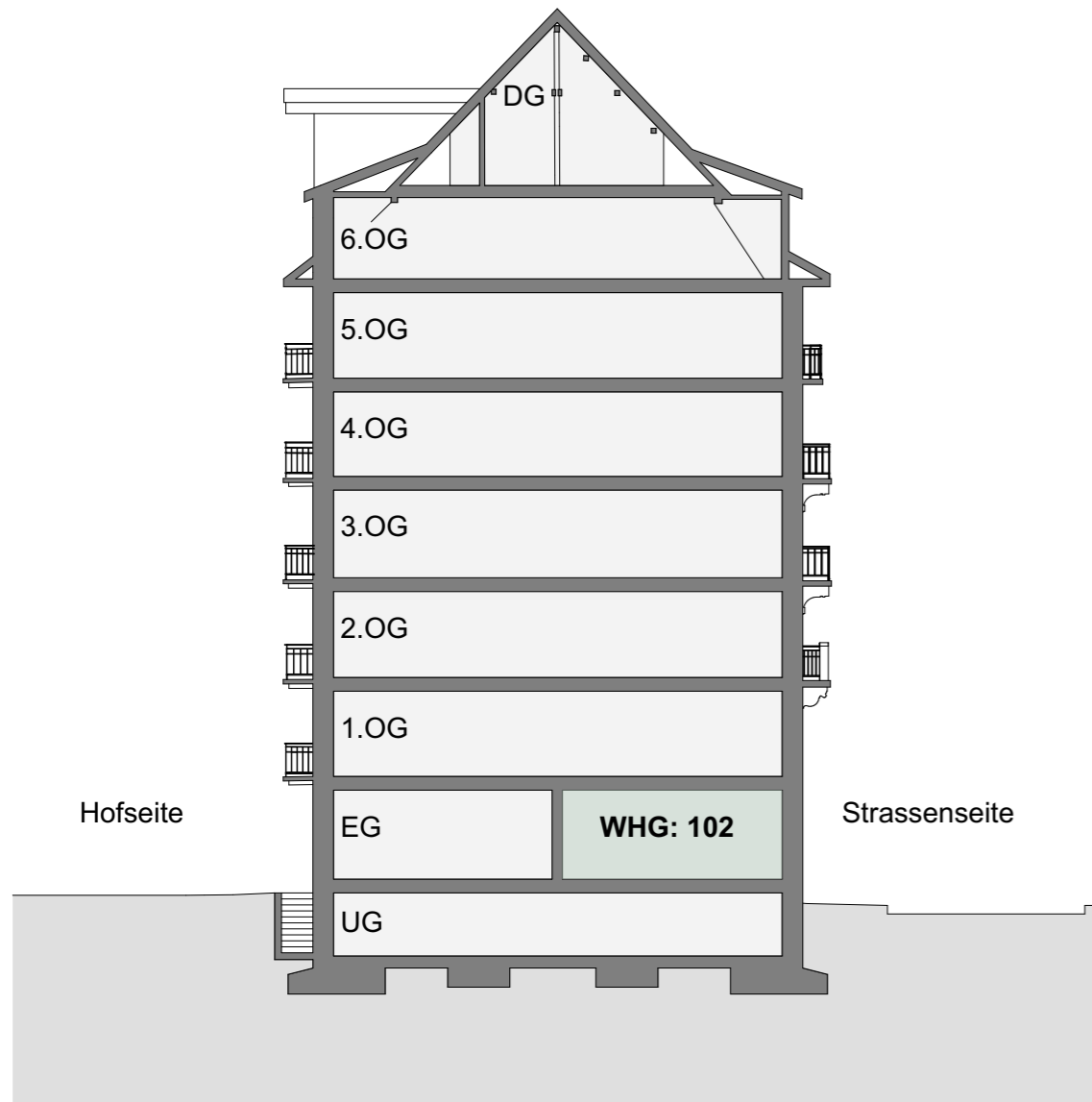
Die Nettowoohnfläche entspricht der beheizten Innenfläche, ohne Aussen- und Innenwände, Installationsschächte und Vormauerungen. Raumabschnitte die unter 1.50 Meter hoch sind, werden nicht mitgerechnet. Flächenmasse sind Zirkaangaben. Abweichungen und Änderungen bleiben vorbehalten.



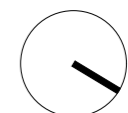
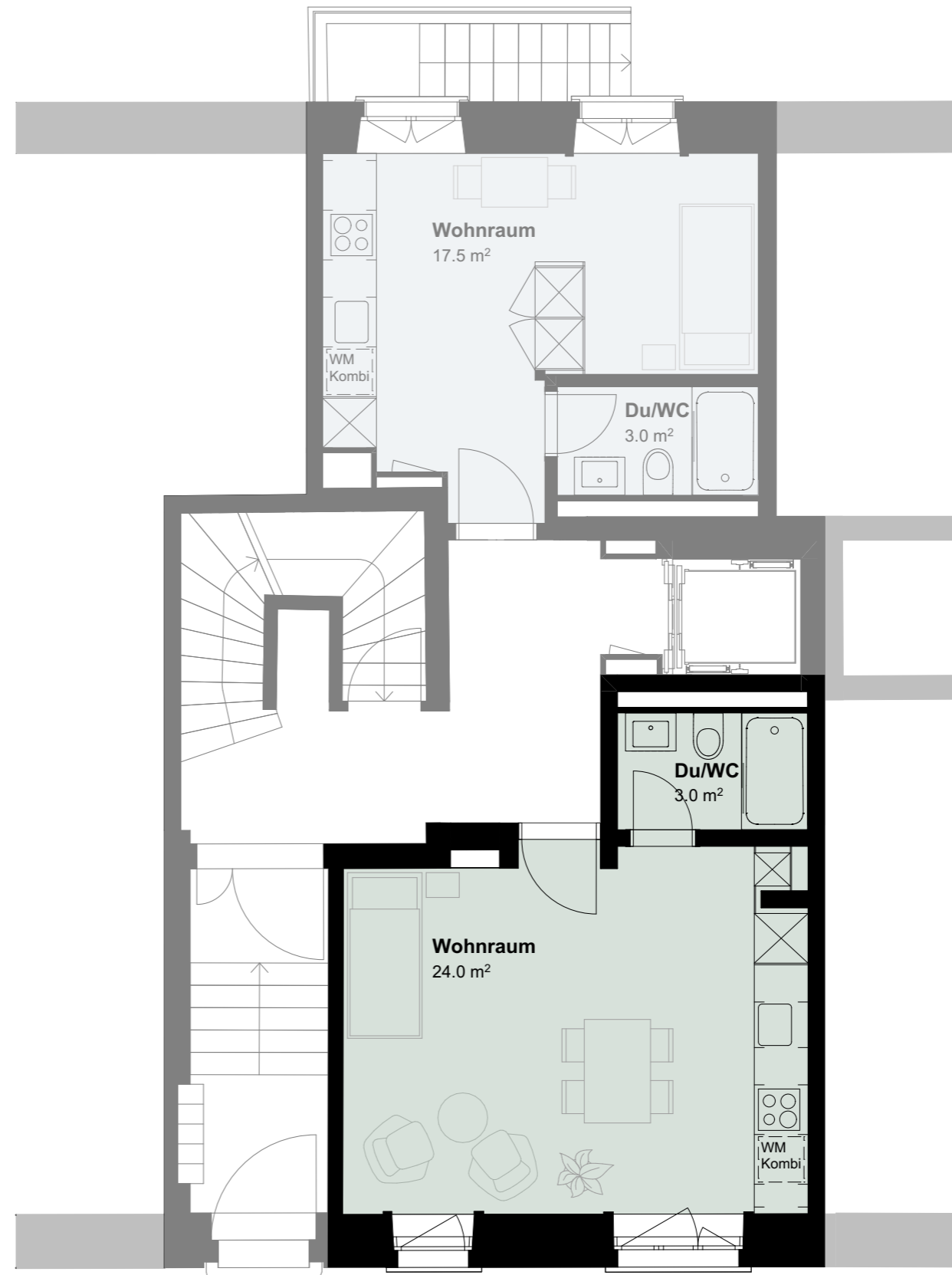
Wohnung 102

Hochparterre

1.5 Zimmer Studio



Nettowohnfläche 27.0 m²
Keller 3.0 m²

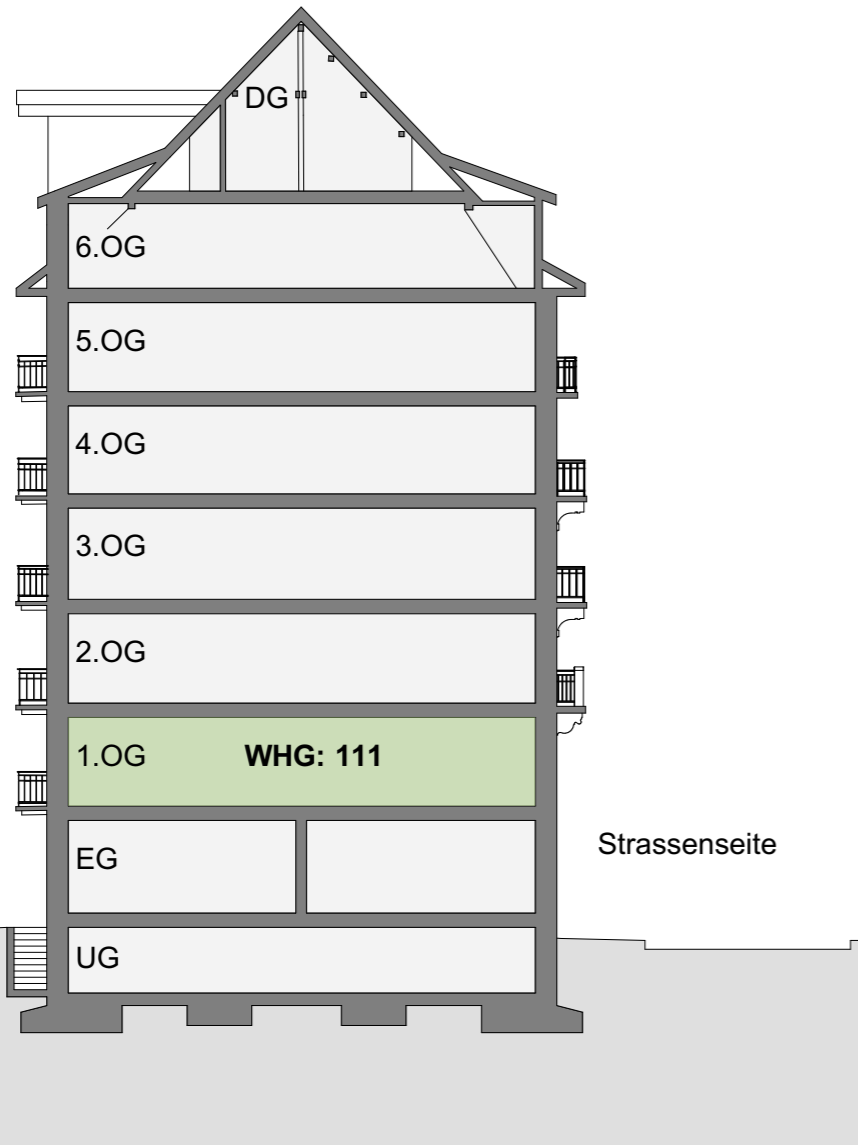


Die Nettowohnfläche entspricht der beheizten Innenfläche, ohne Aussen- und Innenwände, Installationsschächte und Vormauerungen. Raumabschnitte die unter 1.50 Meter hoch sind, werden nicht mitgerechnet. Flächenmasse sind Zirkaangaben. Abweichungen und Änderungen bleiben vorbehalten.

Wohnung 111

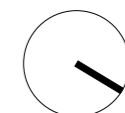
1.Obergeschoss

3.5 Zimmer Wohnung



Nettowohnfläche	63.5 m ²
Balkon	2.5 m ²
Keller	5.0 m ²

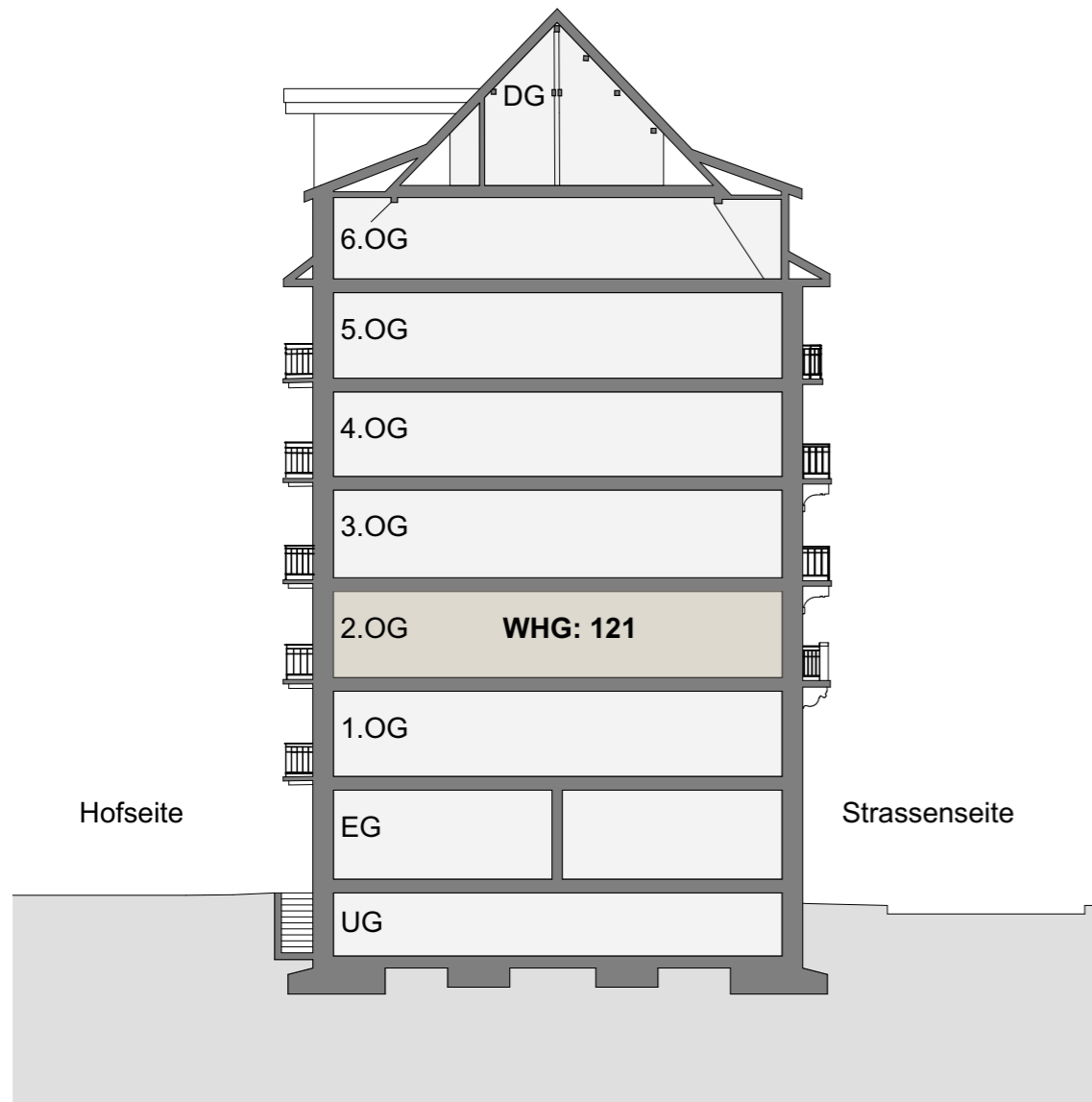
Die Nettowohnfläche entspricht der beheizten Innenfläche, ohne Aussen- und Innenwände, Installationsschächte und Vormauerungen. Raumabschnitte die unter 1.50 Meter hoch sind, werden nicht mitgerechnet. Flächenmasse sind Zirkaangaben. Abweichungen und Änderungen bleiben vorbehalten.



Wohnung 121

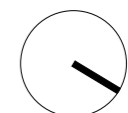
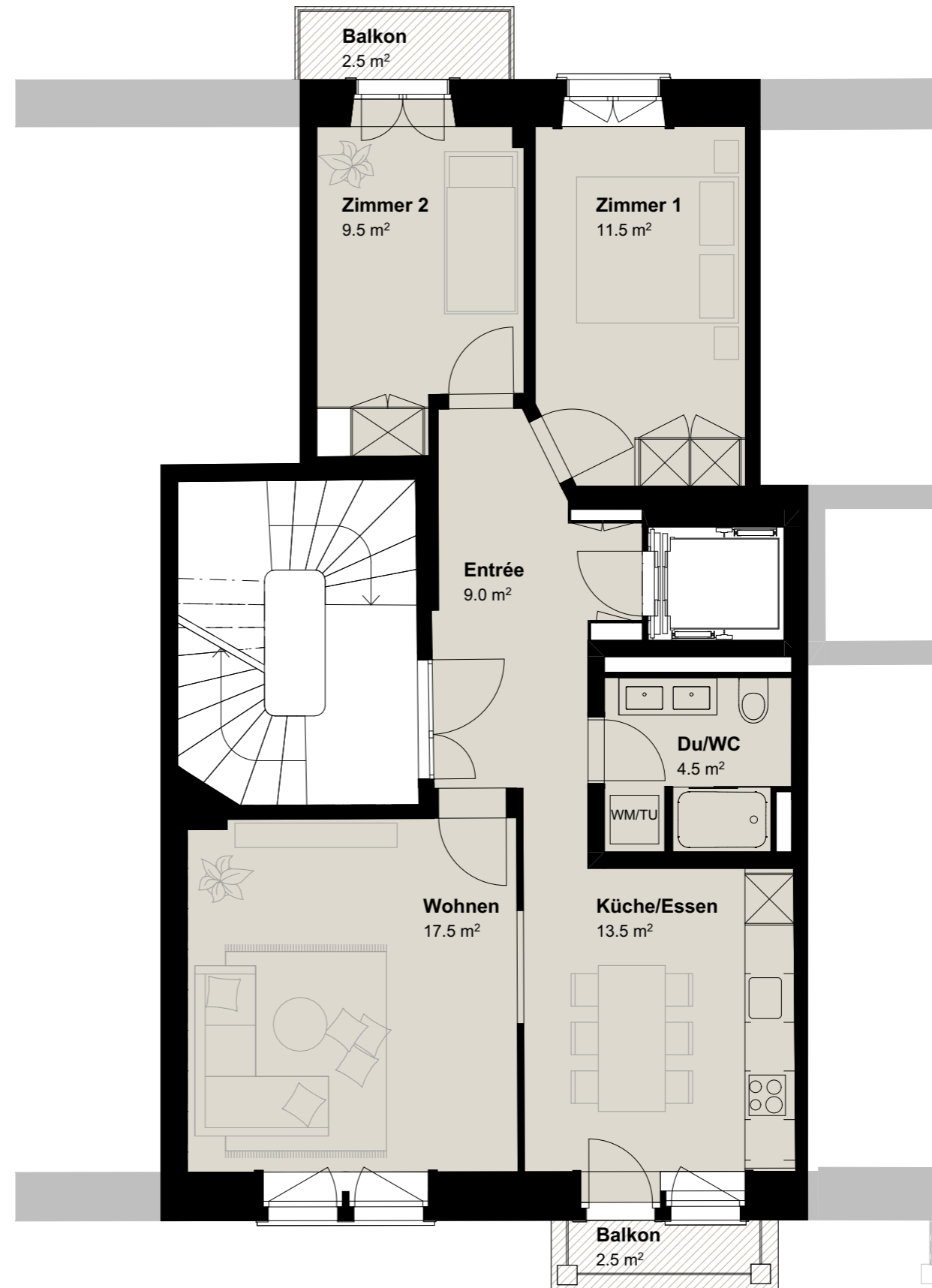
2.Obergeschoss

3.5 Zimmer Wohnung



Nettowohnfläche	65.5 m ²
Balkon	5.0 m ²
Keller	3.5 m ²

Die Nettowohnfläche entspricht der beheizten Innenfläche, ohne Aussen- und Innenwände, Installationsschächte und Vormauerungen. Raumabschnitte die unter 1.50 Meter hoch sind, werden nicht mitgerechnet. Flächenmasse sind Zirkaangaben. Abweichungen und Änderungen bleiben vorbehalten.

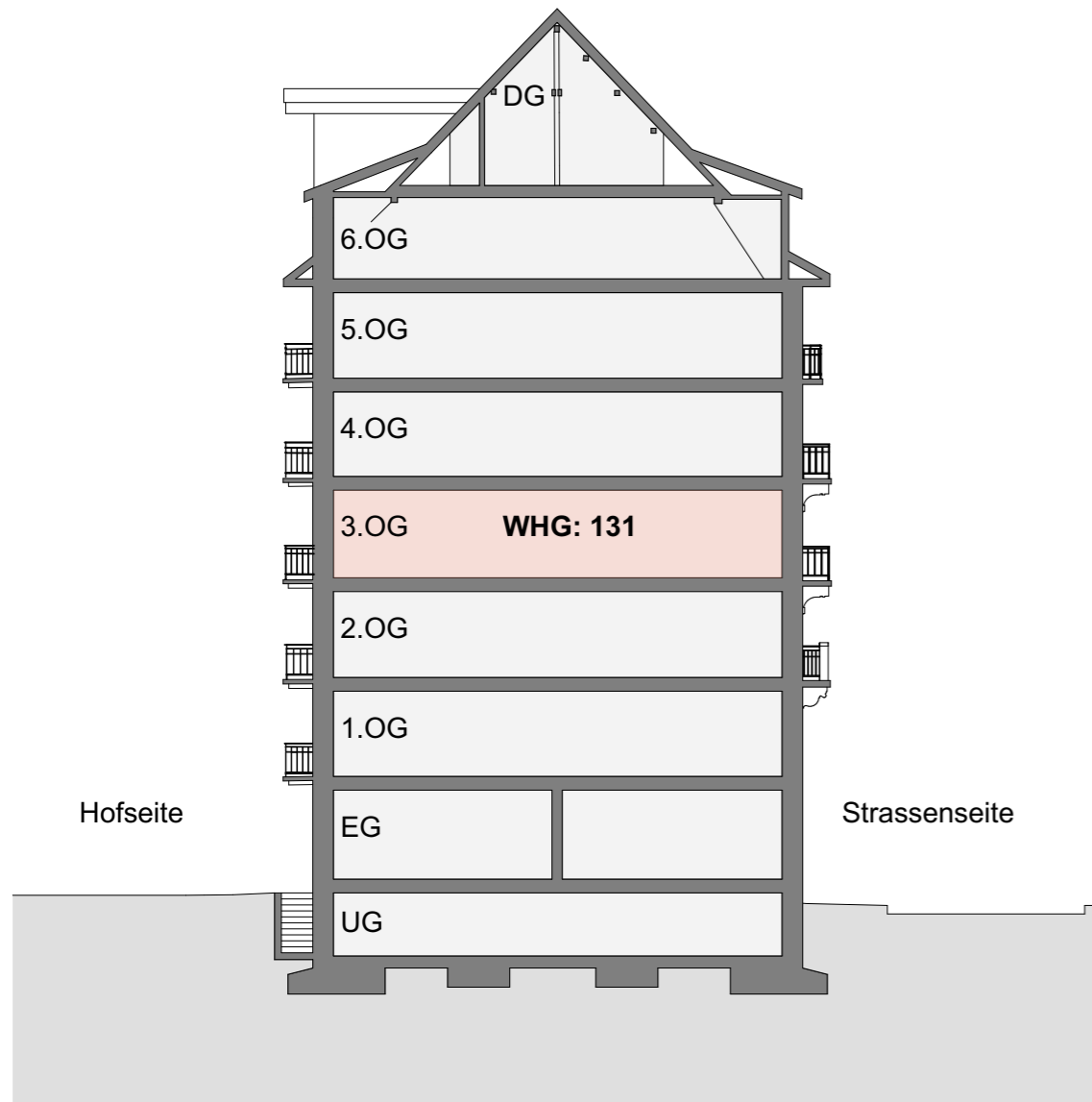




Wohnung 131

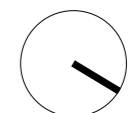
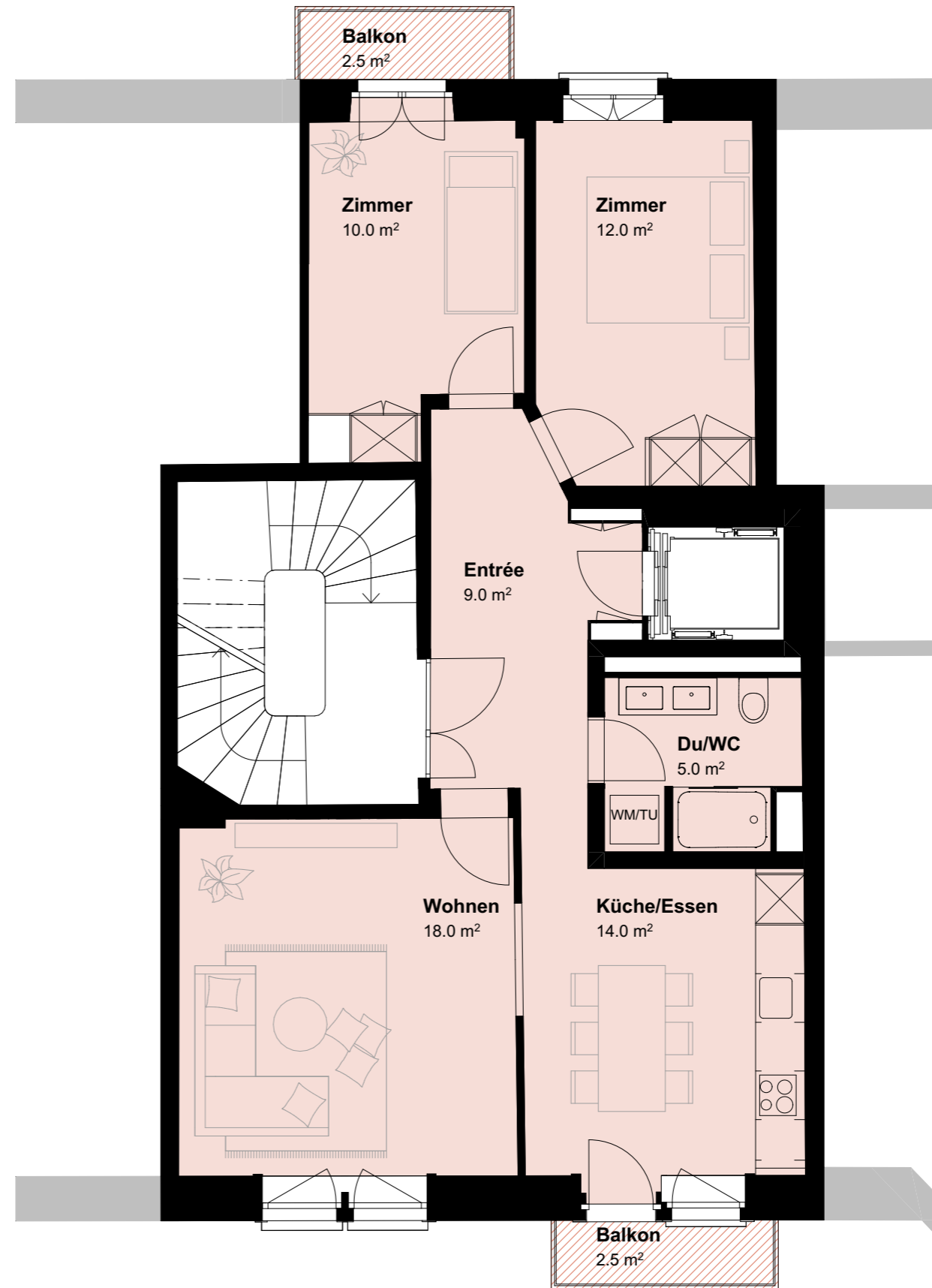
3.Obergeschoss

3.5 Zimmer Wohnung



Nettowohnfläche	68.0 m ²
Balkon	5.0 m ²
Keller	3.5 m ²

Die Nettowohnfläche entspricht der beheizten Innenfläche, ohne Aussen- und Innenwände, Installationsschächte und Vormauerungen. Raumabschnitte die unter 1.50 Meter hoch sind, werden nicht mitgerechnet. Flächenmasse sind Zirkaangaben. Abweichungen und Änderungen bleiben vorbehalten.

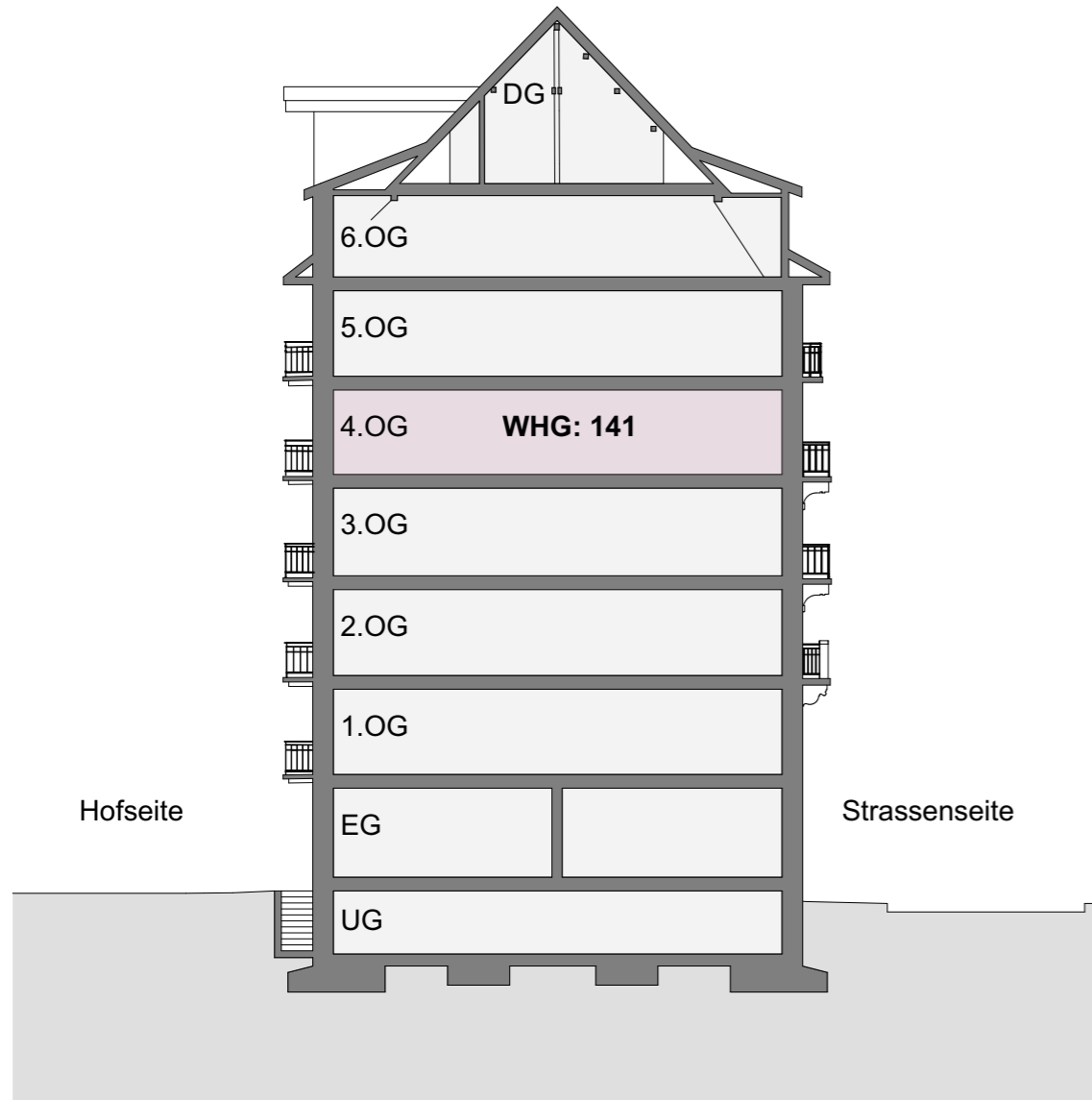




Wohnung 141

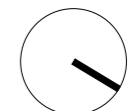
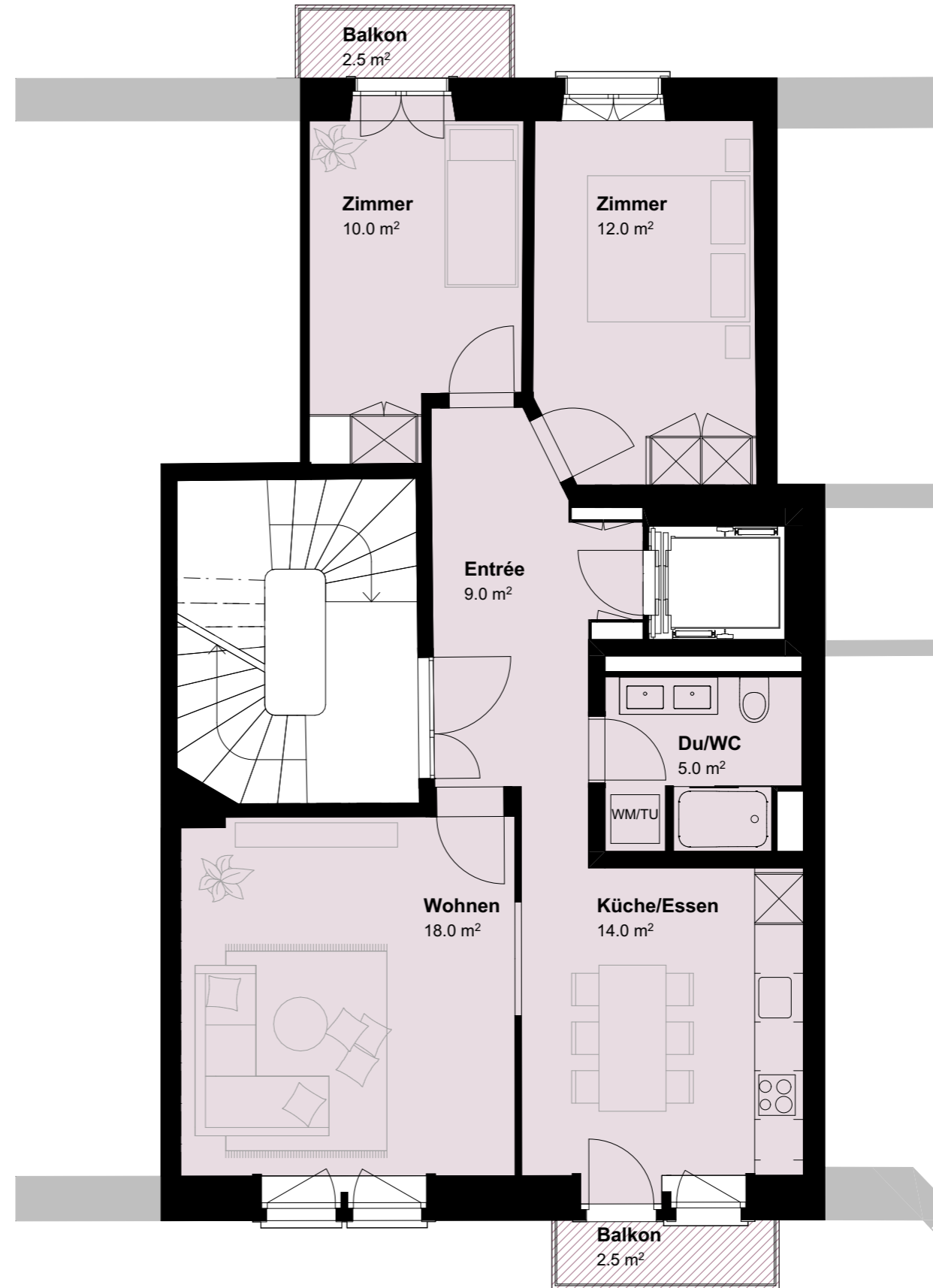
4.Obergeschoss

3.5 Zimmer Wohnung



Nettowohnfläche	68.0 m ²
Balkon	5.0 m ²
Keller	4.0 m ²

Die Nettowohnfläche entspricht der beheizten Innenfläche, ohne Aussen- und Innenwände, Installationsschächte und Vormauerungen. Raumabschnitte die unter 1.50 Meter hoch sind, werden nicht mitgerechnet. Flächenmasse sind Zirkaangaben. Abweichungen und Änderungen bleiben vorbehalten.

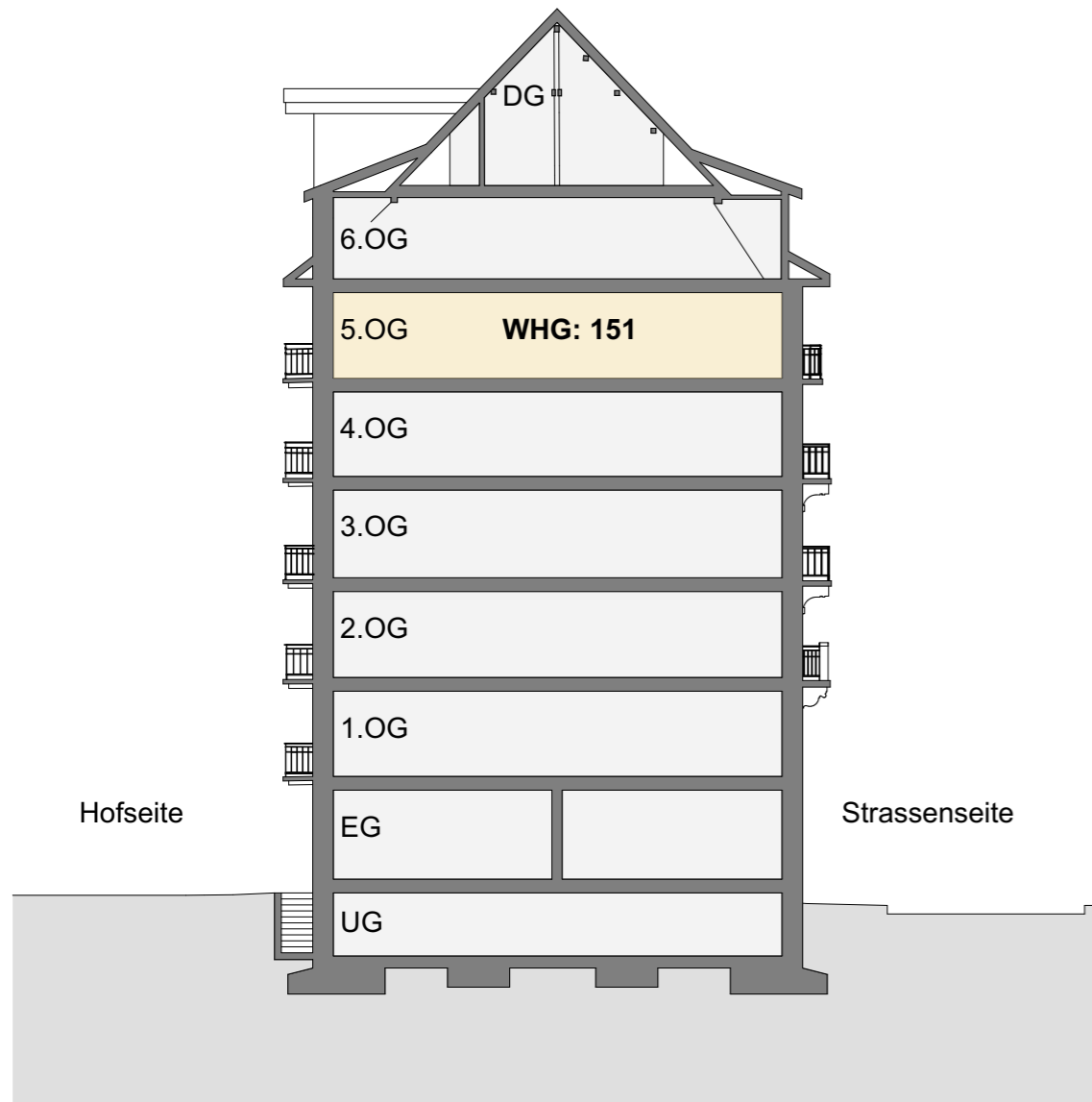




Wohnung 151

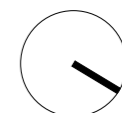
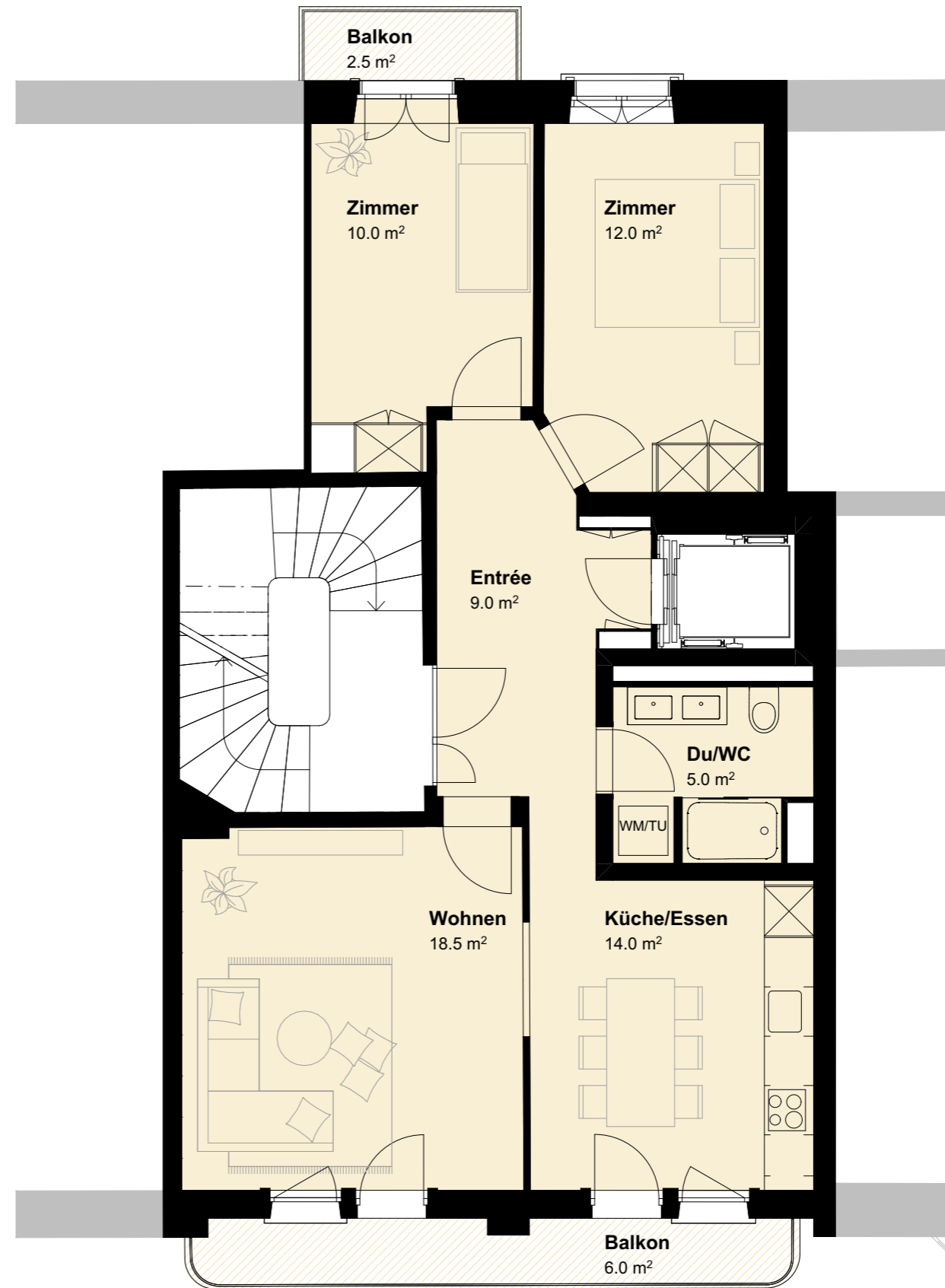
5.Obergeschoss

3.5 Zimmer Wohnung



Nettowohnfläche	68.5 m ²
Balkon	8.5 m ²
Keller	4.5 m ²

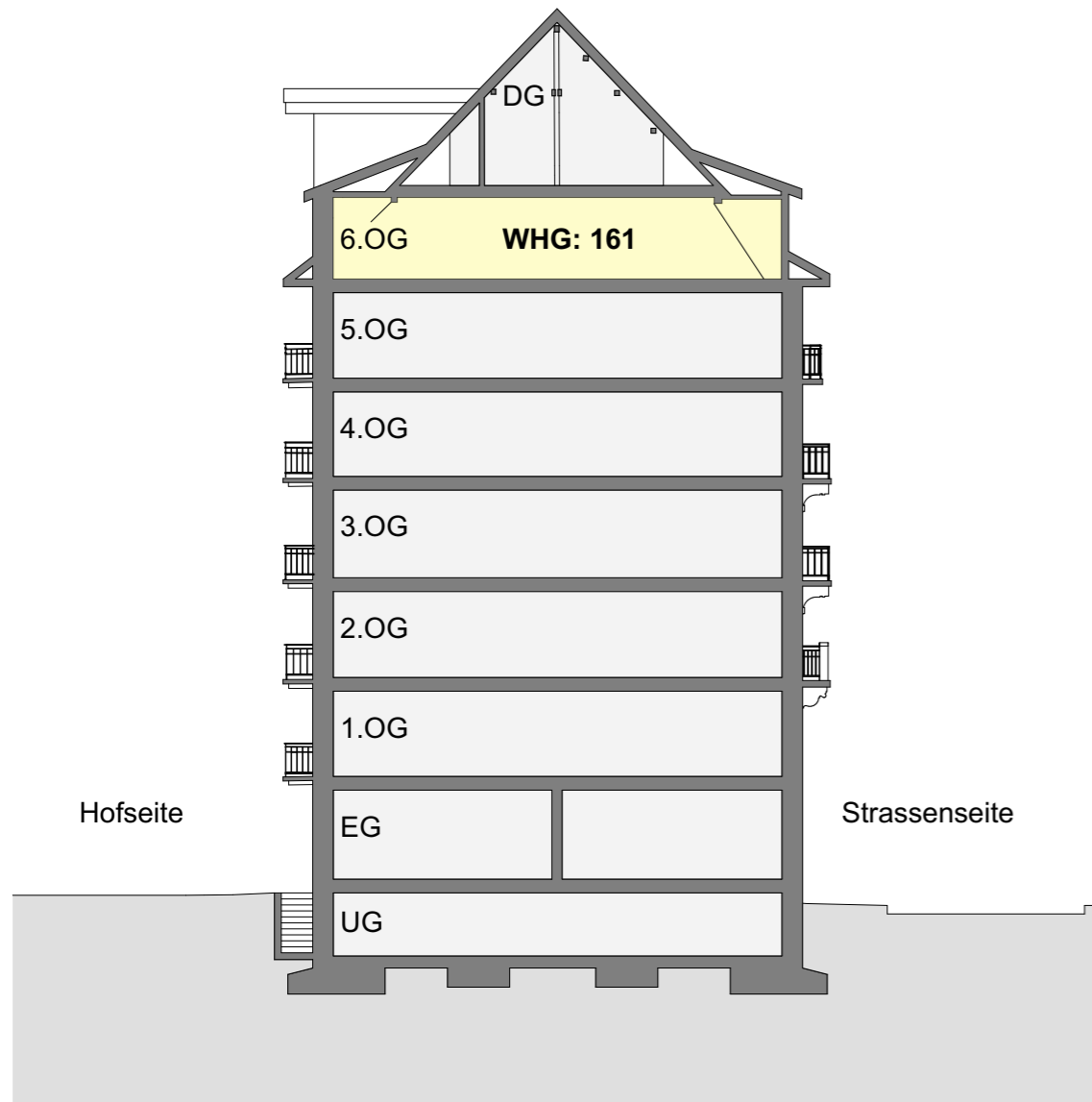
Die Nettowohnfläche entspricht der beheizten Innenfläche, ohne Aussen- und Innenwände, Installationsschächte und Vormauerungen. Raumabschnitte die unter 1.50 Meter hoch sind, werden nicht mitgerechnet. Flächenmasse sind Zirkaangaben. Abweichungen und Änderungen bleiben vorbehalten.



Wohnung 161

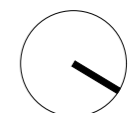
6.Obergeschoss

3.5 Zimmer Wohnung



Nettowoohnfläche 64.0 m²
Keller 3.5 m²

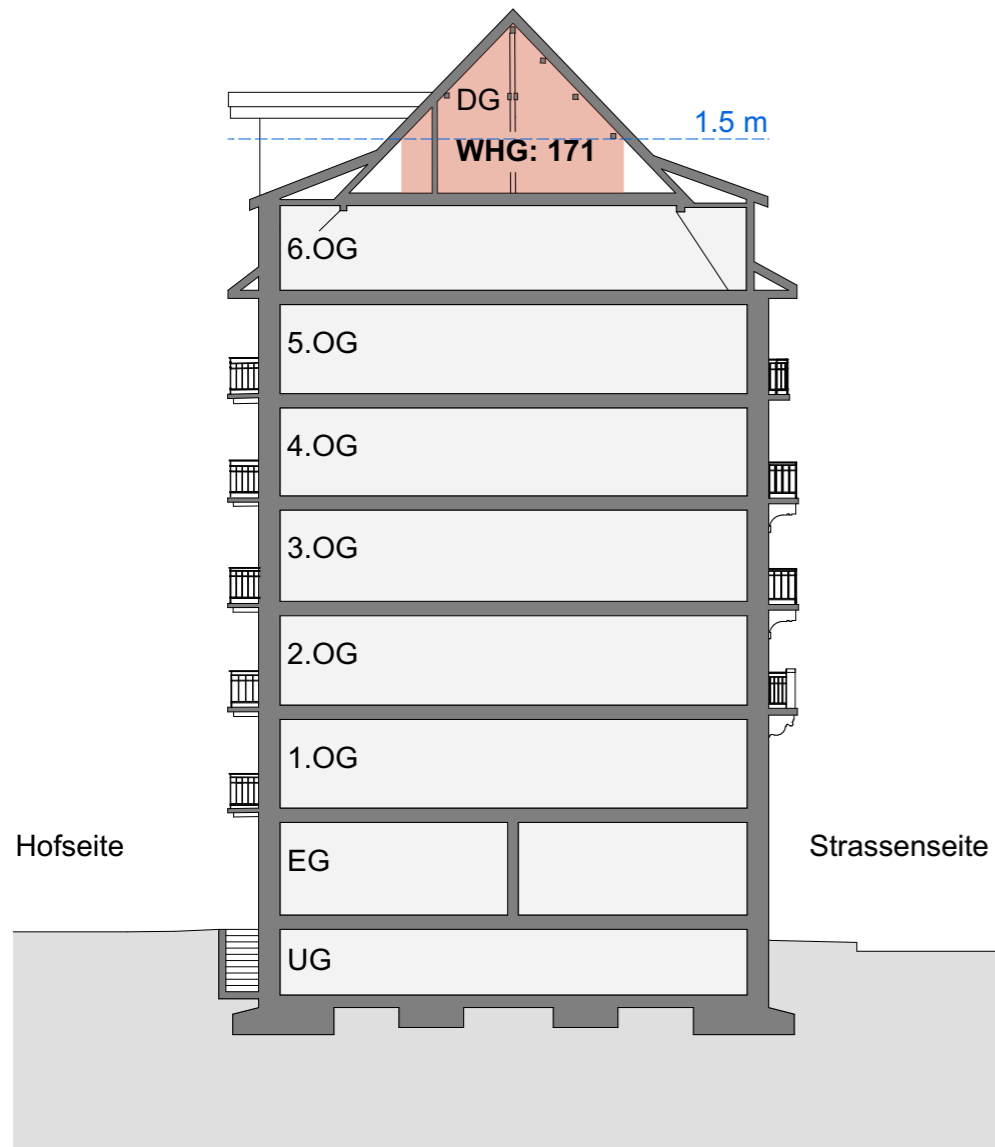
Die Nettowoohnfläche entspricht der beheizten Innenfläche, ohne Aussen- und Innenwände, Installationsschächte und Vormauerungen. Raumabschnitte die unter 1.50 Meter hoch sind, werden nicht mitgerechnet. Flächenmasse sind Zirkaangaben. Abweichungen und Änderungen bleiben vorbehalten.



Wohnung 171

Dachgeschoss

2.5 Zimmer Wohnung



Nettowohnfläche	41.0 m ²
Dachterrasse	14.0 m ²
Keller	3.5 m ²

Die Nettowohnfläche entspricht der beheizten Innenfläche, ohne Aussen- und Innenwände, Installationsschächte und Vormauerungen. Raumabschnitte die unter 1.50 Meter hoch sind, werden nicht mitgerechnet. Flächenmasse sind Zirkaangaben. Abweichungen und Änderungen bleiben vorbehalten.

