

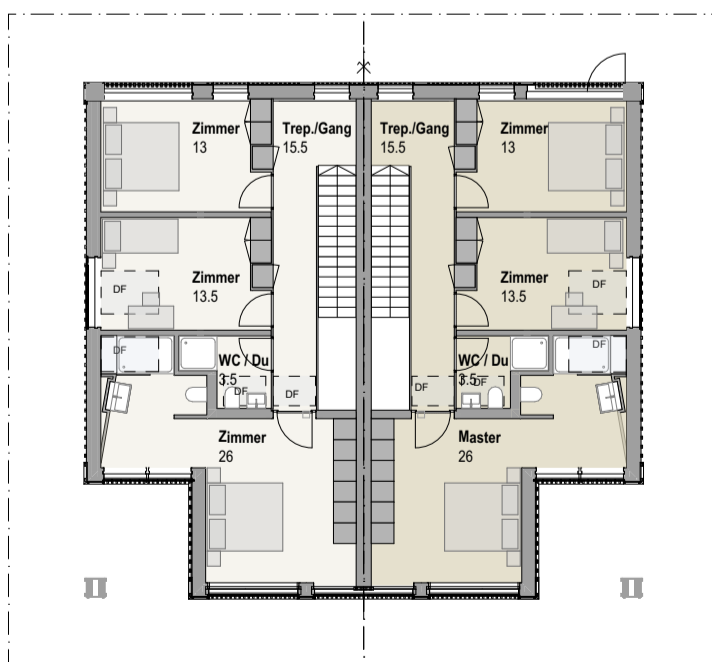
Häuser D und E Gartengeschoss West und Ost

1:200



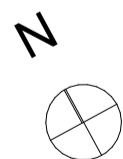
Häuser D und E Obergeschoss West und Ost

1:200



Häuser D und E Dachgeschoss West und Ost

1:200



2002 | Überbauung Endorfhohle, Sigriswil
Endorfhohle | 3655 Sigriswil

Haus D und E 1:200
Pl. Nr. | A3 | 23.05.2022

HMS Architekten AG

Seestrasse 20 | 3700 Spiez | 033 655 65 65
Kirchgasse 5 | 3800 Unterseen | 033 828 65 65

