

BAUGESELLSCHAFT ..HASCHWA...


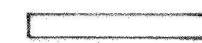


ÜBERBAUUNG CHRAJEBERG SAFNERN
 MEHRFAMILIENHAUS GRUNDRISS WOHNGESCHOSS MST. 1:50
 GOTTFRIED SCHWARZ ARCHITEKT PIETERLEN 7.11.1966 H.G.

DIE MASSE SIND VOM UNTERNEHMER AUF DER BAUSTELLE ZU KONTROLLIEREN!
 ALLE ÄUSSERN TÜR UND FENSTERMASSE SIND FERTIGMASSE ALLE ÜBRIGEN
 MASSE SIND ROHMASSE
 TURHÖHEN AB OK. HÖHEREM BODEN BIS UK ROHEM STURZ
 BRÜSTUNGSQUOTEN AB ±0

HAUS III

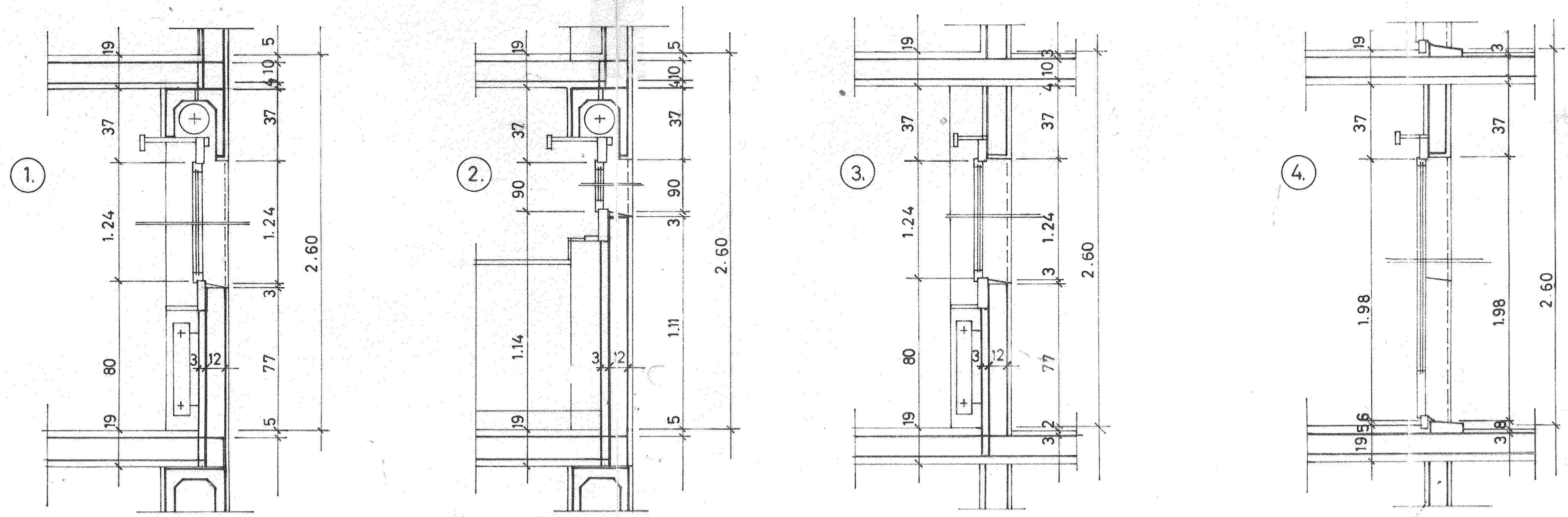


LEGENDE:

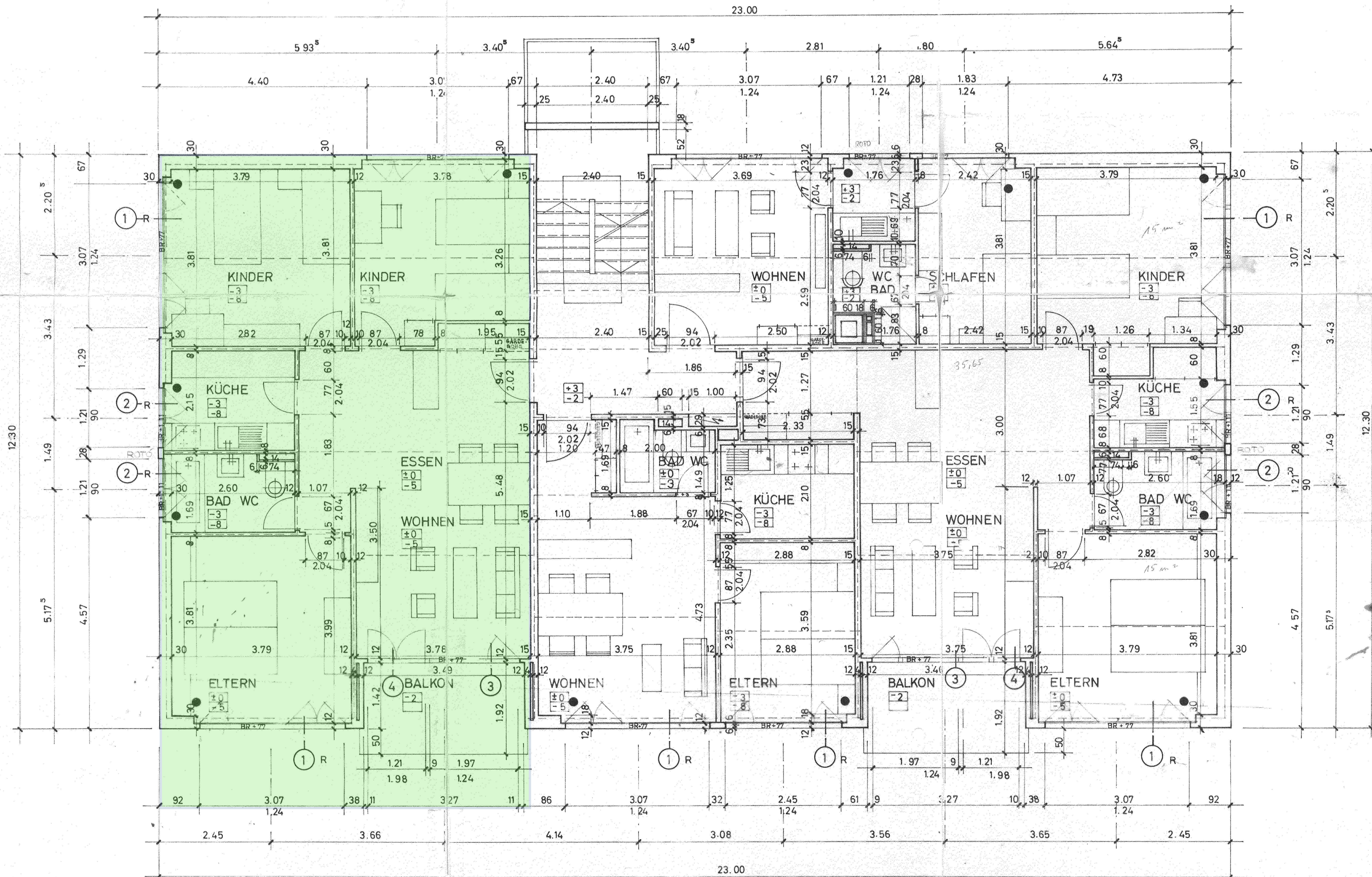
-  BACKSTEIN
-  BETON
-  VORF. DECKENPLATTEN
-  ISOLATION

R = ROLLADEN ● = GURTENZUG MIT MAUERKASTEN

-  KOTE FERTIG
-  KOTE ROH



DETAILSCHNITTE 1:20



WOHNEN

BODEN LINO
WÄNDE ABRIEB
DECKE ROH

ELTERN

BODEN LINO
WÄNDE ABRIEB
DECKE ROH

KINDER

BODEN LINO
WÄNDE ABRIEB
DECKE ROH

KÜCHE

BODEN PLÄTTLI
WÄNDE ABRIEB / PLÄTTLI
DECKE ROH

BAD WC

BODEN PLÄTTLI
WÄNDE ABRIEB / PLÄTTLI
DECKE ROH

BALKON

BODEN ZEMENTÜBERZUG
WÄNDE EDELPUTZ
DECKE ROH

TREPPENHAUS

BODEN TERRAZZO
WÄNDE ABRIEB
DECKE ROH