

Zum SCHUTZ unseres PLANETEN  
setzen wir auf NACHHALTIGKEIT.



**Meister**  
Immobilien-Treuhand

## Wohnen an ruhiger, bevorzugter Lage auf dem Bruderholz



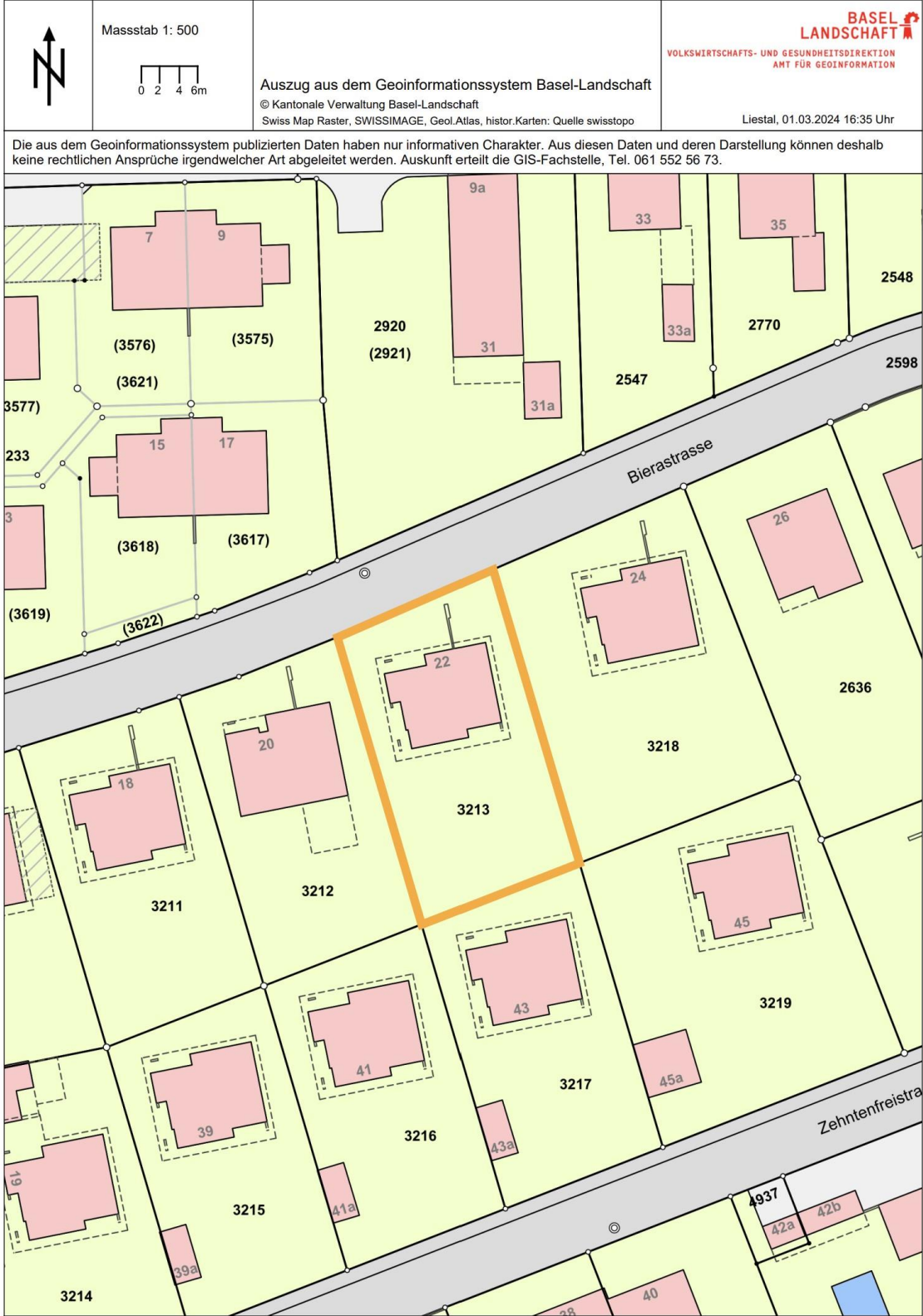
Freistehendes Einfamilienhaus mit schöner Gartenanlage

Bierastrasse 22  
4103 Bottmingen

Zum SCHUTZ unseres PLANETEN  
setzen wir auf NACHHALTIGKEIT.



# Situationsplan

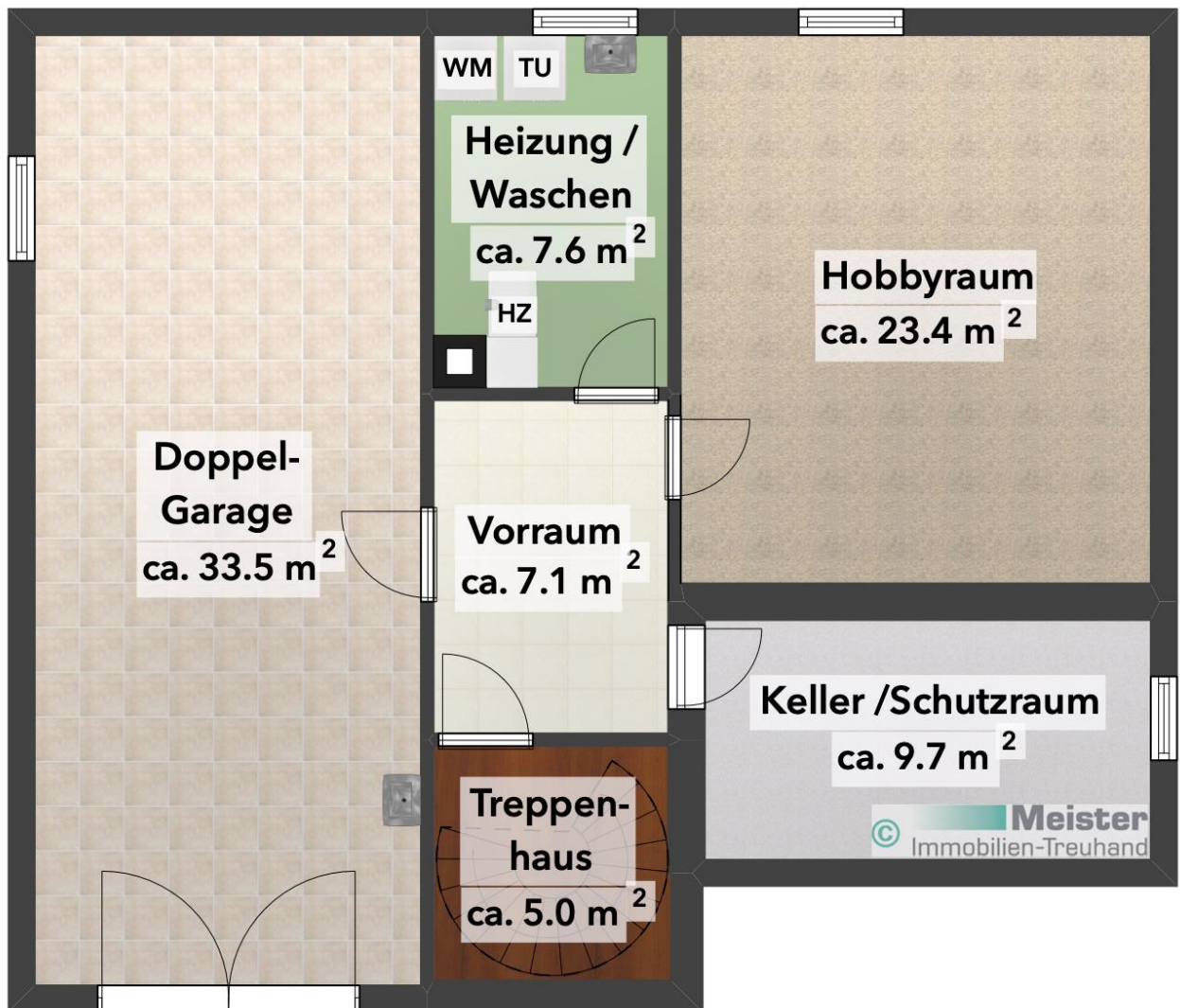


Zum SCHUTZ unseres PLANETEN  
setzen wir auf NACHHALTIGKEIT.



## Grundrissplan Untergeschoss

[nicht massstabgetreu]



Zum SCHUTZ unseres PLANETEN  
setzen wir auf NACHHALTIGKEIT.



## Grundrissplan Erdgeschoss

[nicht massstabgetreu]



Zum SCHUTZ unseres PLANETEN  
setzen wir auf NACHHALTIGKEIT.



## Grundrissplan Obergeschoss

(nicht massstabgetreu)

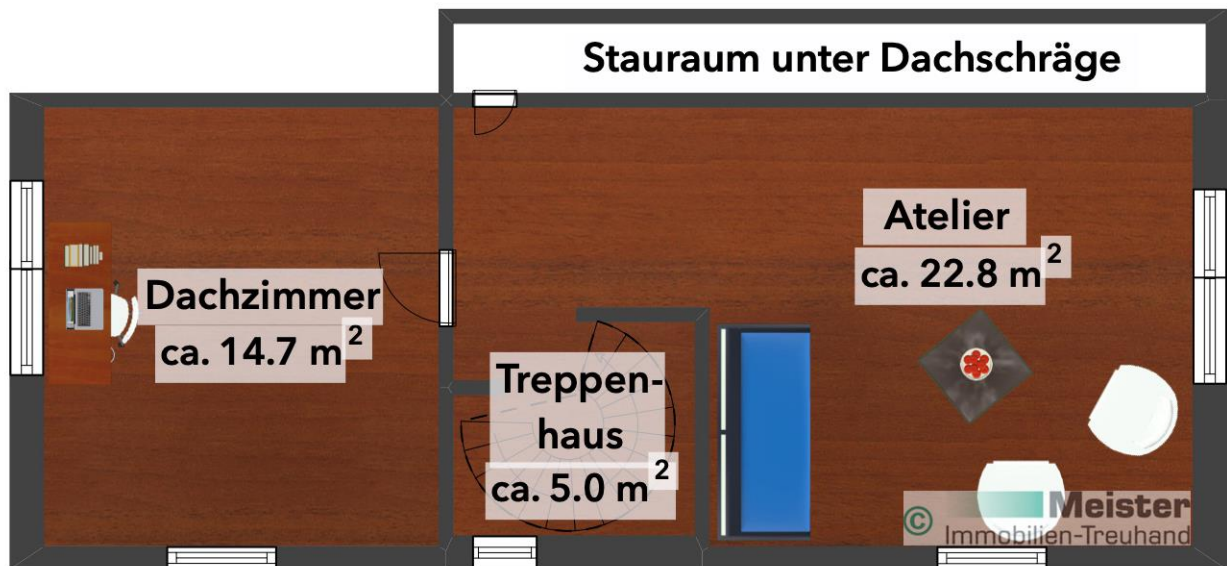


Zum SCHUTZ unseres PLANETEN  
setzen wir auf NACHHALTIGKEIT.



## Grundrissplan Dachgeschoss

[nicht massstabgetreu]

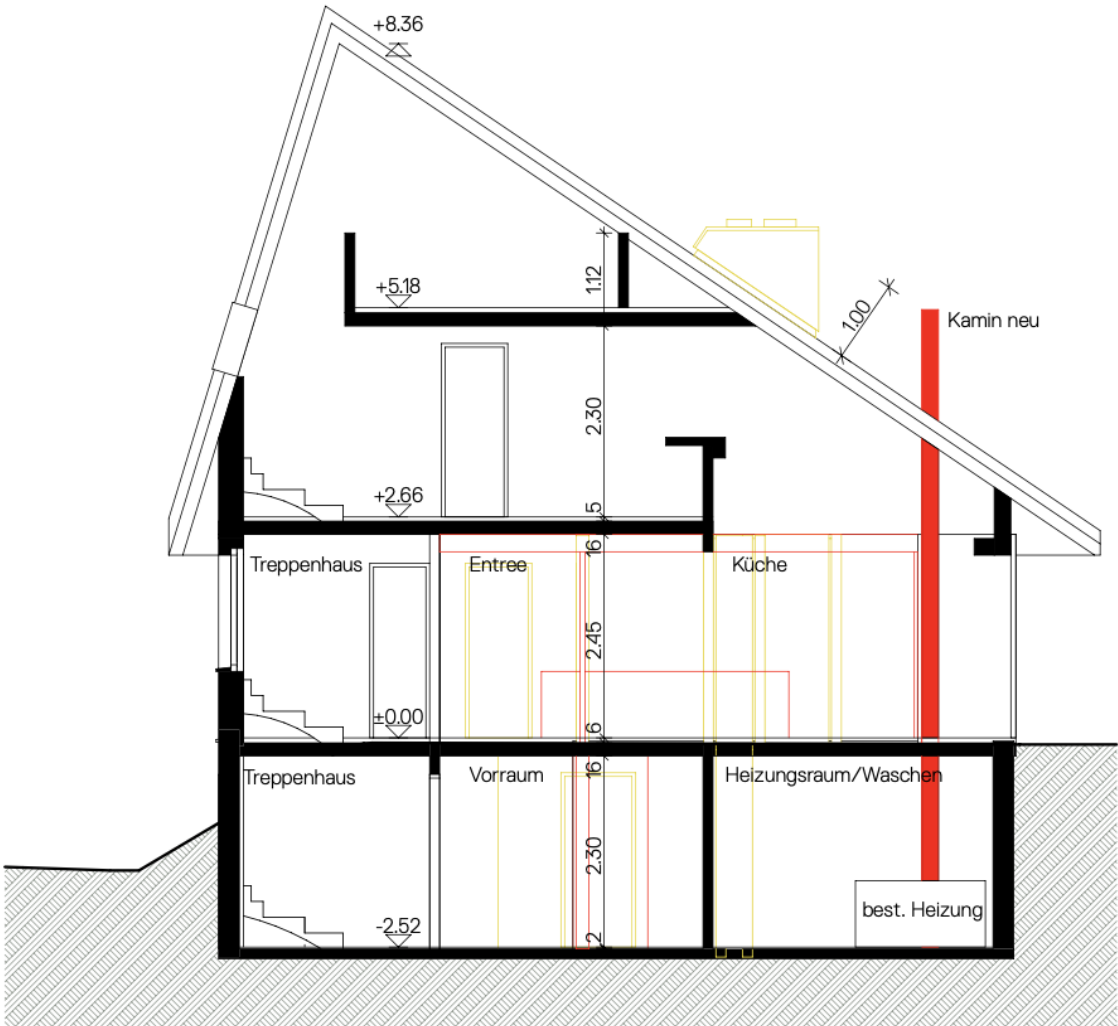


Zum SCHUTZ unseres PLANETEN  
setzen wir auf NACHHALTIGKEIT.



# Schnittplan

(nicht massstabgetreu)



Schnitt A