



Beschauliches Wohnen an ruhiger und sonniger Lage in Liestal



Freistehendes Einfamilienhaus mit Gartenanlage und Garage

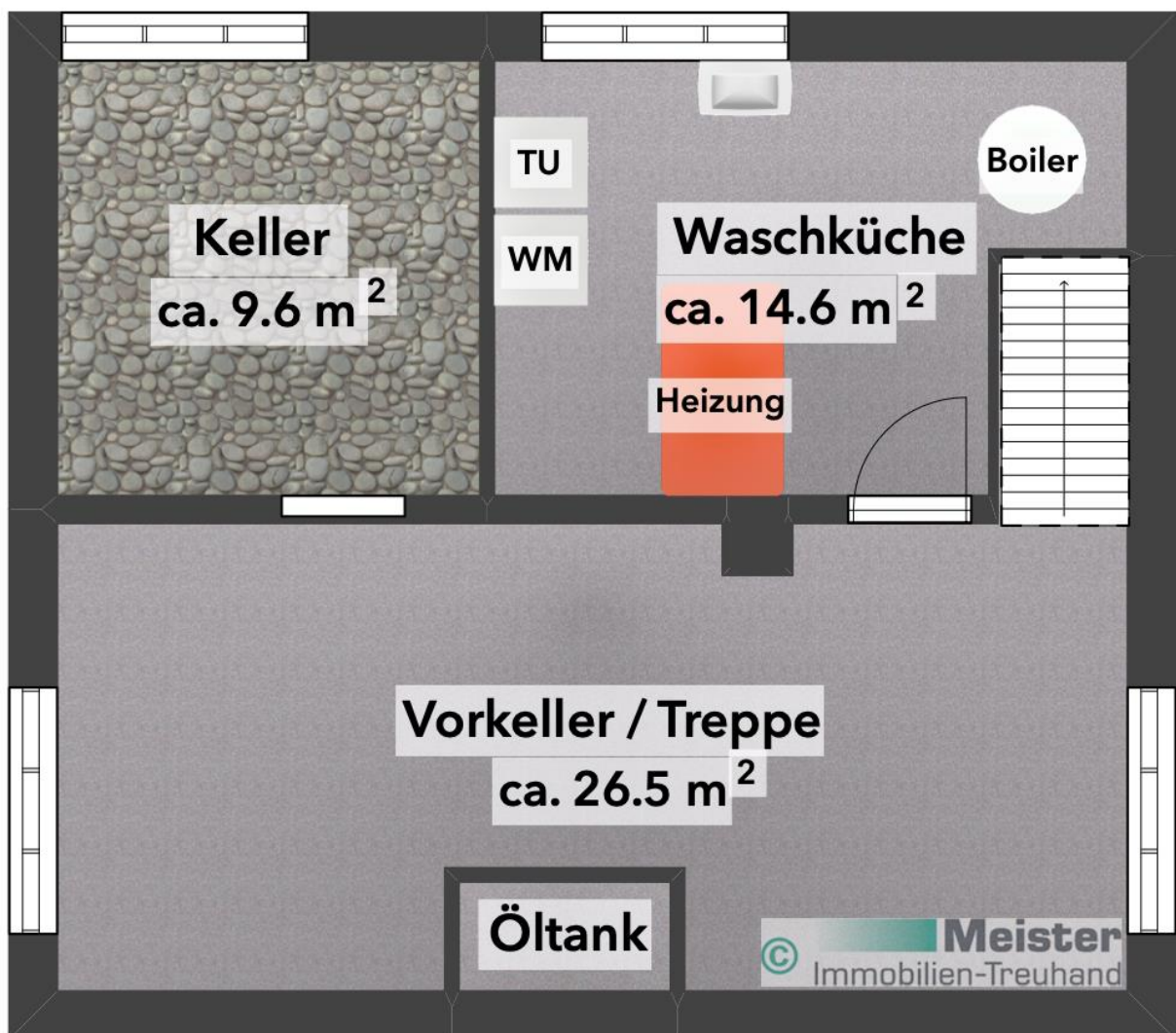
Widmannstrasse 21
4410 Liestal

Situationsplan



Grundrissplan Untergeschoss

(nicht massstabgetreu)



Grundrissplan Erdgeschoss

(nicht massstabgetreu)

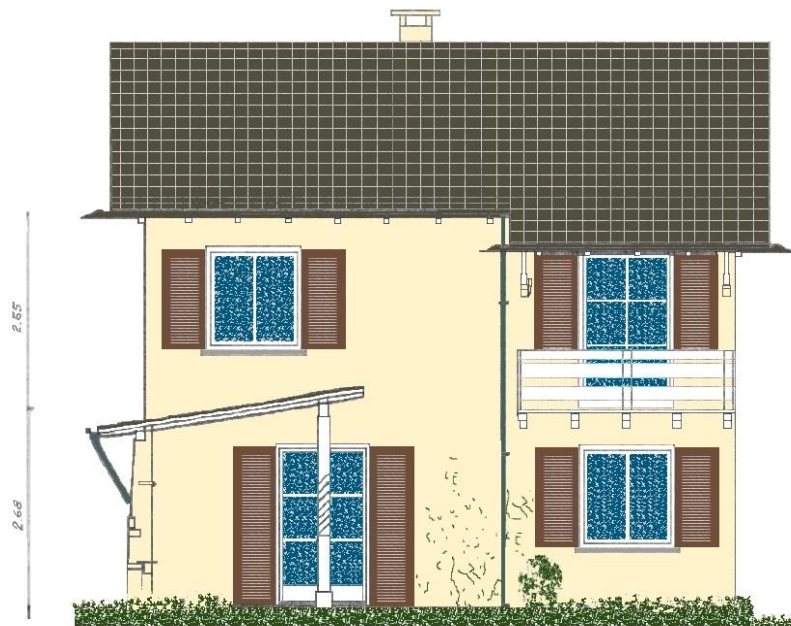


Grundrissplan Obergeschoss

(nicht massstabgetreu)



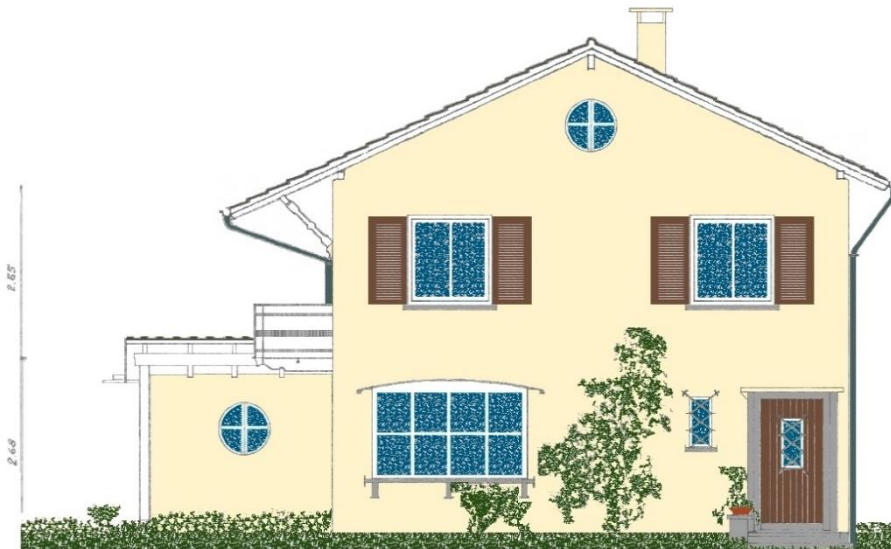
Fassadenpläne



Süd - Fassade



Nord - -Fassade



Ost - Fassade



West - Fassade