

# VERMIETUNGSDOKUMENTATION

Brunnhofweg 37+39, 3007 Bern



VON GRAFFENRIED  
VERMARKTUNG



Attraktive Büroflächen  
unweit vom  
Stadtzentrum!

# Standort

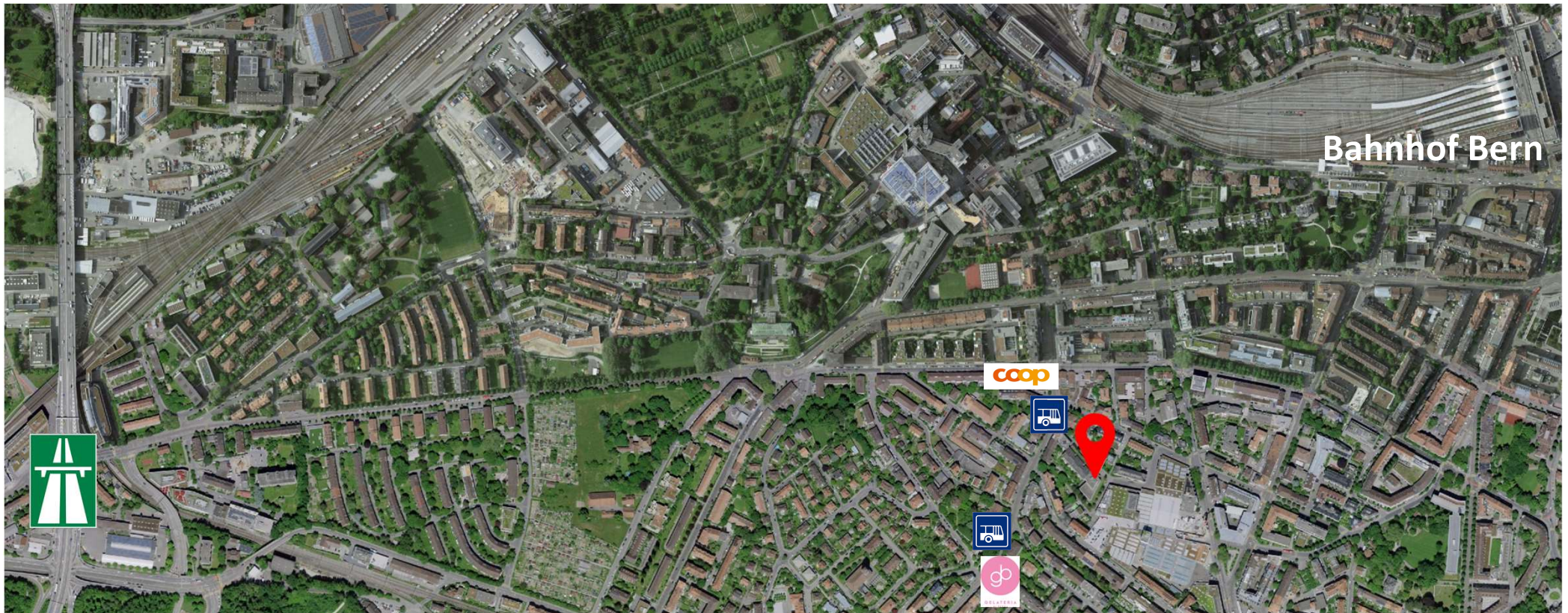
- Unweit vom Zentrum der Stadt Bern
- Mit verschiedenen Tram- und Buslinien wenige Minuten vom Bahnhof entfernt
- Autobahnauffahrt Bern-Bümpliz und Forsthaus in 8 Minuten
- Einkaufsmöglichkeiten in Gehdistanz erreichbar

# Angebot

Brunnhofweg 39 - 370 m<sup>2</sup> Bürofläche im 1. OG

Brunnhofweg 37 - 743 m<sup>2</sup> Bürofläche im 2. OG

- Ausreichend Parkplätze sowie Lagerflächen verfügbar
- Die Flächen werden ausgebaut vermietet
- Mietbeginn per sofort oder nach Vereinbarung
- Mindestmietdauer 5 Jahre



## Ausbaustandard Mietflächen

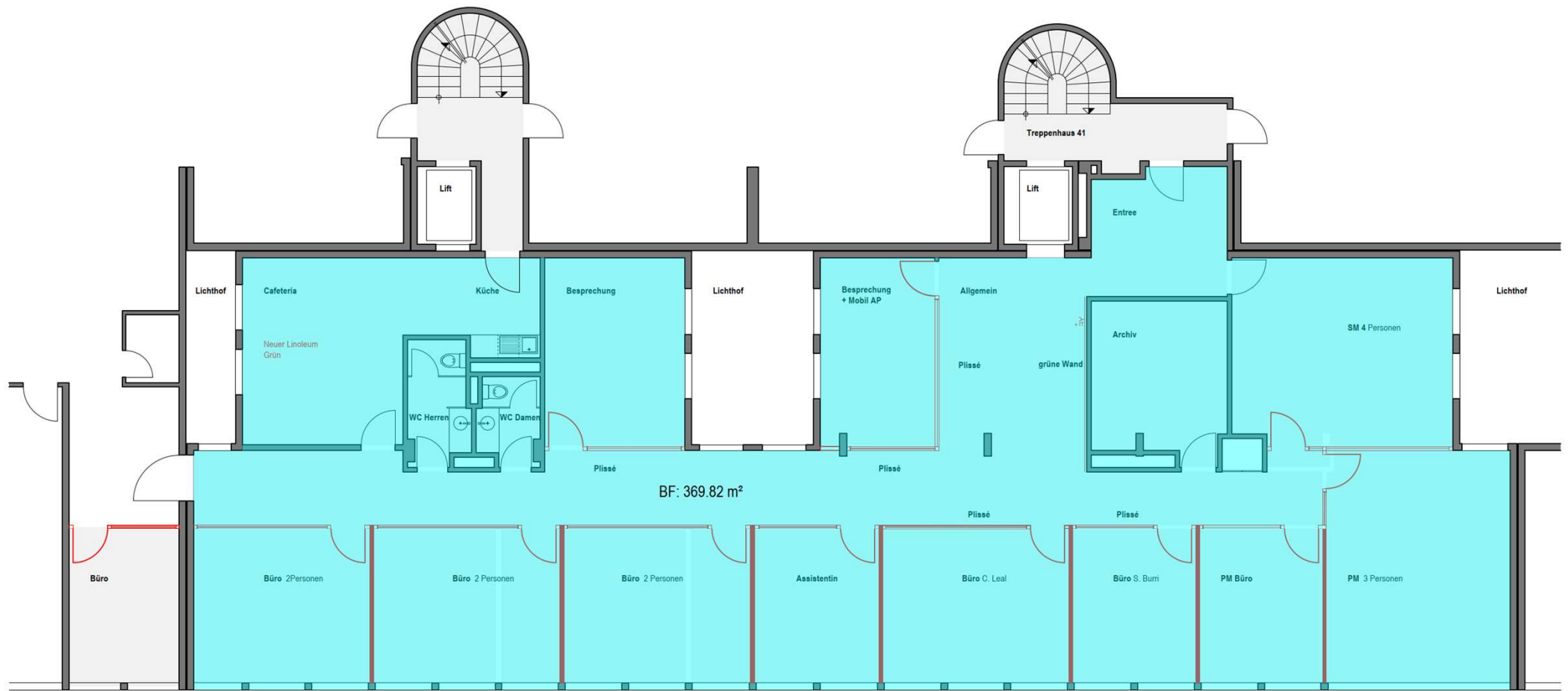
- Bestehenden Ausbau kann angepasst / übernommen werden
- Grosse Fensterfronten
- Open Space Flächen, Einzelbüros sowie Meetingräume
- Café-Ecke und ausgebaute Teeküche
- Ausgebaute Sanitäranlagen
- Teppichboden in Bürobereich
- Personenaufzüge vorhanden



# Fotos Brunnhofweg 39 – 1.OG, 370 m<sup>2</sup>



# Grundriss Büro 370 m<sup>2</sup>



# Fotos Brunnhofweg 37 – 2. OG, 743 m<sup>2</sup>



# 3D Modell Büro 743 m<sup>2</sup>

Hier geht es zum virtuellen Rundgang:



# Grundriss Büro 743 m<sup>2</sup>





# Mietangebot

Stockwerk	Nutzung	Fläche/ Anzahl	CHF pro m <sup>2</sup> / p.a. CHF pro Stück	Netto p.m.
<b>Brunnhofweg 39</b>				
1. OG	Büro	370 m <sup>2</sup>	230.-	7'091.-
<b>Brunnhofweg 37</b>				
2. OG	Büro	743 m <sup>2</sup>	230.-	14'240.-
Parkplätze				
EG	Einstellhallenparkplätze	15 Stück	140.-	140.-

Die Akonto-Nebenkosten belaufen sich auf 30.-/m<sup>2</sup> p.a.

# Kontakt

Chantal Tamò

Immobilienvermarkterin mit eidg. FA

Telefon 031 320 57 19

E-Mail [chantal.tamo@graffenried-vermarktung.ch](mailto:chantal.tamo@graffenried-vermarktung.ch)

Nina Knuchel

Kauffrau Immobilien/Treuhand EFZ

Telefon 031 320 53 71

E-Mail [nina.knuchel@graffenried-vermarktung.ch](mailto:nina.knuchel@graffenried-vermarktung.ch)

Von Graffenried AG Vermarktung

Marktgas-Passage 3

3001 Bern



**VON GRAFFENRIED**  
VERMARKTUNG