

NEU

ZU VERMIETEN

CH-3422 Kirchberg BE, Ersigenstrasse 7

4.5 Zimmer - 2 Bäder - Lift - priv. Waschküche - priv. Keller

CHF 1'850.-/Monat + NK

Inhaltsverzeichnis

Beschreibung	3
Angaben	4
Eigenschaften	5
Bilder	6
Kontakt	23



Beschreibung

Zentral - Modern - Grosszügig - Lift! Auch für WG geeignet!

Die sehr zentrale Wohnung überzeugt mit:

- Einem sehr guten Ausbaustandard (Eigentumswohnung)
- 2 Nasszonen, 1 x mit Dusche, 1x mit Badewanne
- Wohnbereich mit Cheminéeofen
- Lift direkt in die Wohnung
- 3 hellen, grossen Zimmern mit Parkett und Einbauschränken
- Grosse, gedecktem Balkon
- Priv. Waschküche mit **Waschmaschine und Tumbler im UG**
- Priv. Keller im UG
- Priv. Reduit im UG
- 1 Carport (CHF 100 pro Monat)

Mietzins: CHF 1'850.-- + NK Pauschal CHF 450.--.

Bezug der Wohnung ist ab 1. Juni 2024 möglich.

Bitte Anfragen per Mail (Formular) mit vollständigen Angaben (Name, Vorname, aktuelle Wohnadresse, Tel). Gerne können wir danach einen Besichtigungstermin vereinbaren.

Auf bald an der Ersigenstrasse 7 in Kirchberg!

Wymobilien, Marcel Wyss, Kirchberg und Langnau

Angaben

Verfügbarkeit	Nach Absprache	Letzte Renovierungen	2020
Typ	Wohnung	Heizanlage	Fernheizung
Referenz	4.5ZentrumKirchberg	Wärmeverteilung	Bodenheizung
Zimmer	4.5	Zustand der Immobilie	Sehr gut
Schlafzimmer	3	Netto Fläche	115 m²
Badezimmer	2	Terrassenfläche	15.5 m²
Anzahl Toiletten	2	Parkplätze	Ja, optional
Stockwerk	1. Stock		

Preis des Objekts	CHF 1'850.-/Monat + NK
Anzahl Parkplätze	
Innen (nicht inkl.)	1x / CHF 100.-
Gesamtpreis	CHF 1'950.-/Monat
Nebenkosten	Pauschal (CHF 450.-/Monat)

Eigenschaften

Umgebung

- > Dorf
- > Geschäfte
- > Einkaufsmöglichkeiten
- > Bank
- > Post
- > Restaurant(s)
- > Apotheke
- > Bahnhof
- > Bushaltestelle
- > Autobahnanschluss

Aussenbereich

- > Balkon(e)

Innenbereich

- > Lift
- > Offene Küche
- > Keller
- > Abstellraum

- > Kinderkrippe
- > Kindergarten
- > Primarschule
- > Sekundarschule
- > Sportzentrum
- > Freibad
- > Tennis Zentrum
- > Wanderwege
- > Radweg
- > Arzt

- > Gedeckter Parkplatz

- > Einbauschränk
- > Schwedenofen
- > Hell
- > Haustiere gestattet

Ausstattung

- > Moderne Küche
- > Glaskeramik
- > Backofen
- > Mikrowelle
- > Kühlschrank
- > Geschirrspüler
- > Waschmaschine
- > Wäschetrockner
- > Private Waschküche
- > Dusche
- > Badewanne
- > Telefon
- > Kabelfernsehen
- > Internetanschluss
- > Gegensprechanlage

Boden

- > Fliesen
- > Parkett

Zustand

- > Sehr gut

Innenansicht



Wohnbereich mit Cheminéeofen und Ausgang auf den Balkon





Grosser, gedeckter Balkon



Gedeckter Balkon OG



Die moderne, offene Küche





Zimmer 1, 13.9m²



Zimmer 2, 14.8m²



Praktische Wandschränke Zimmer 3, 12.7m2



Zugang Zimmer 3 hinter dem Wohnbereich



Bad mit Doppellavabo und Badewanne



Bad mit Dusche

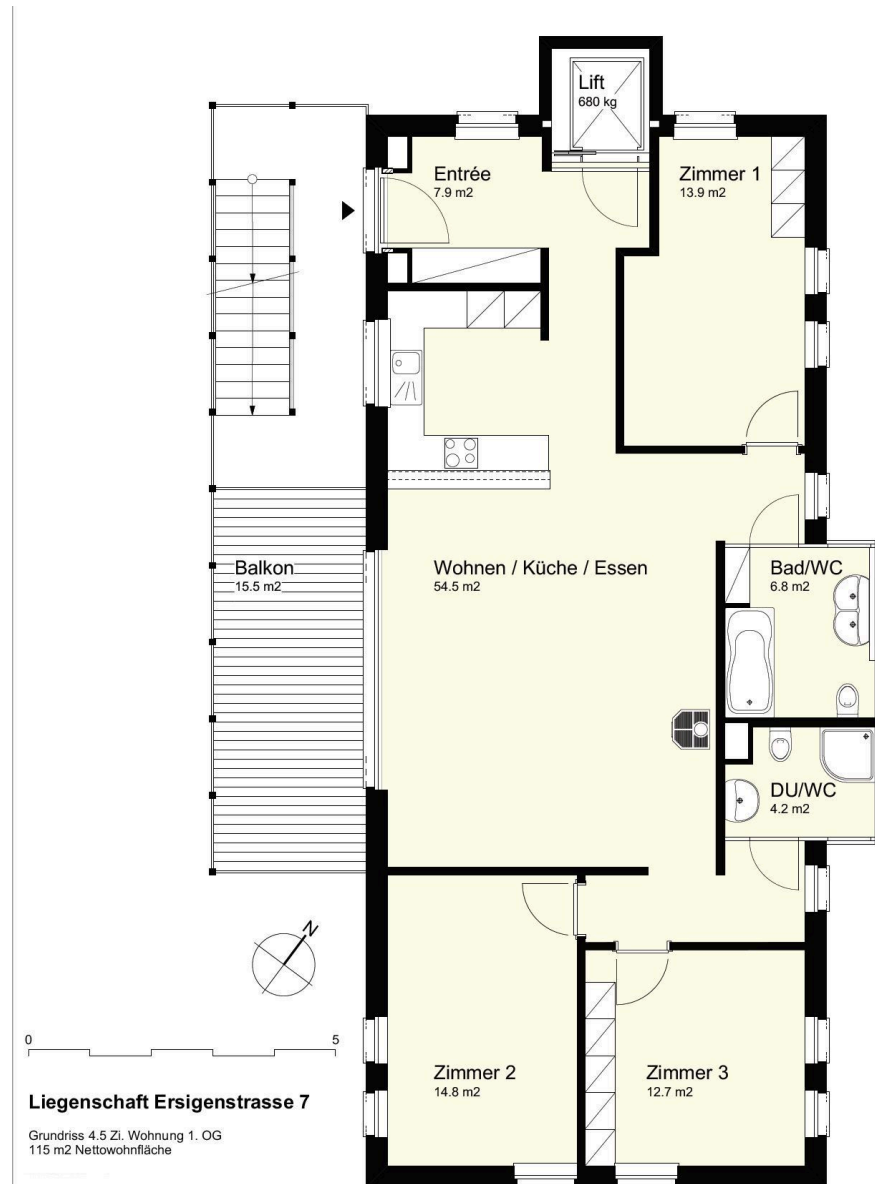


Entrée mit Tageslicht, rechts Lift

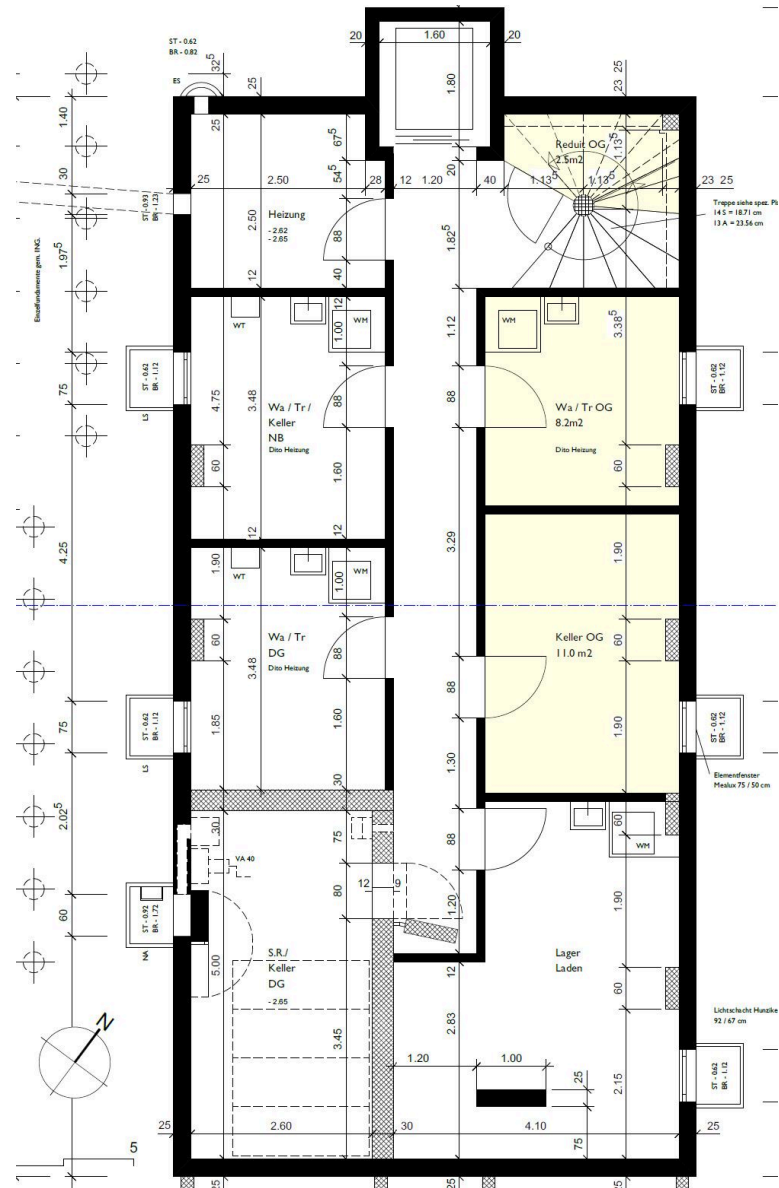


Garderobe

Grundriss



Grundriss Wohnung



Priv. Keller, priv. Waschraum, priv. Reduit alles gelb markiert

Aussenansicht



Willkommen an der Ersigenstrasse 7!

Kontakt

Wymobilien, Marcel Wyss

Hauptstrasse 13
3422 Kirchberg / Langnau

Telefon: 034 511 20 25
info@wymobilien.ch
www.wymobilien.ch

Besichtigungskontakt

WYSS MARCEL
info@wymobilien.ch
Telefon: 034 511 20 25
Mob.: 079 545 62 76



Notizen
