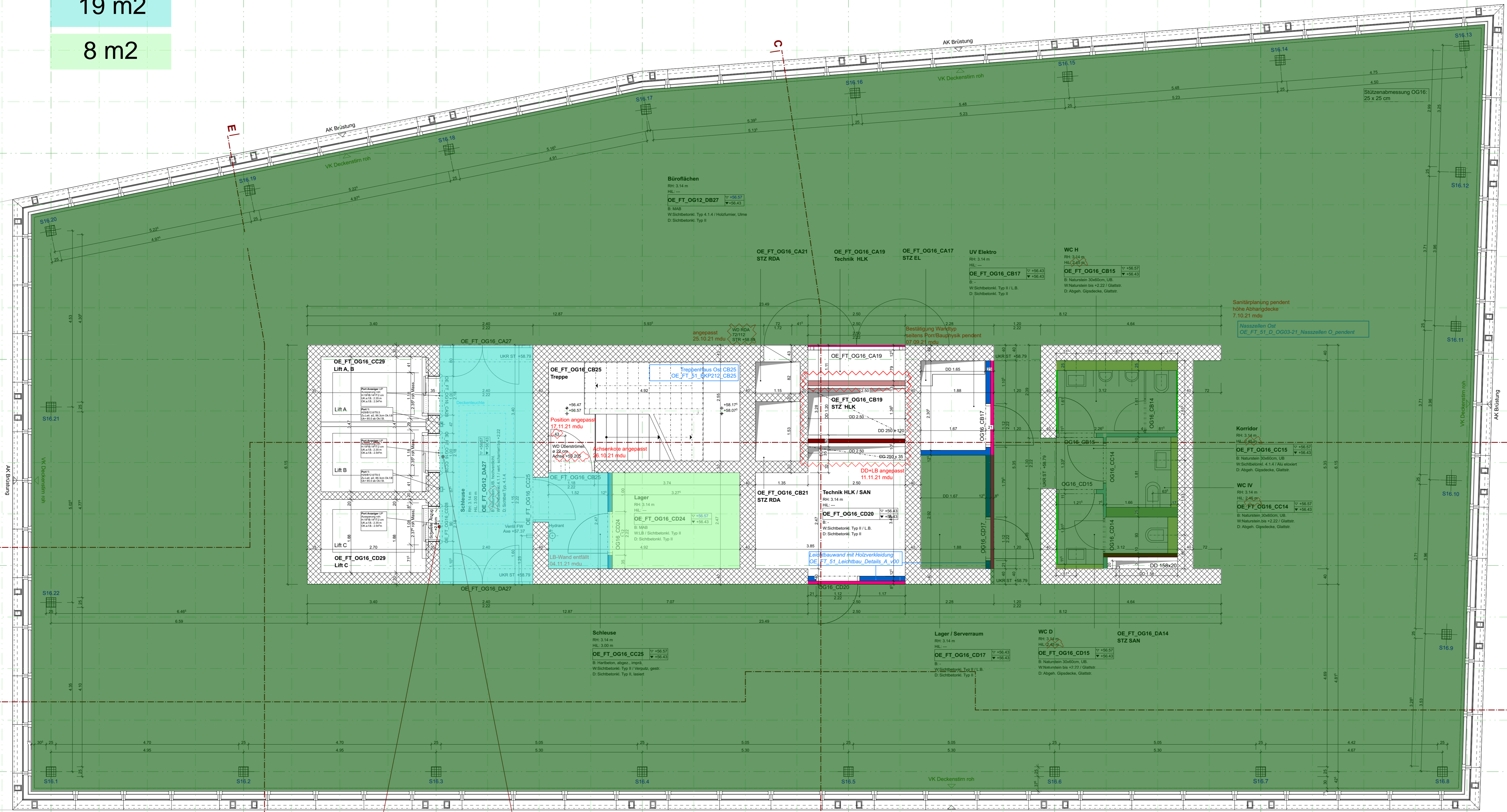


549 m²
19 m²
8 m²

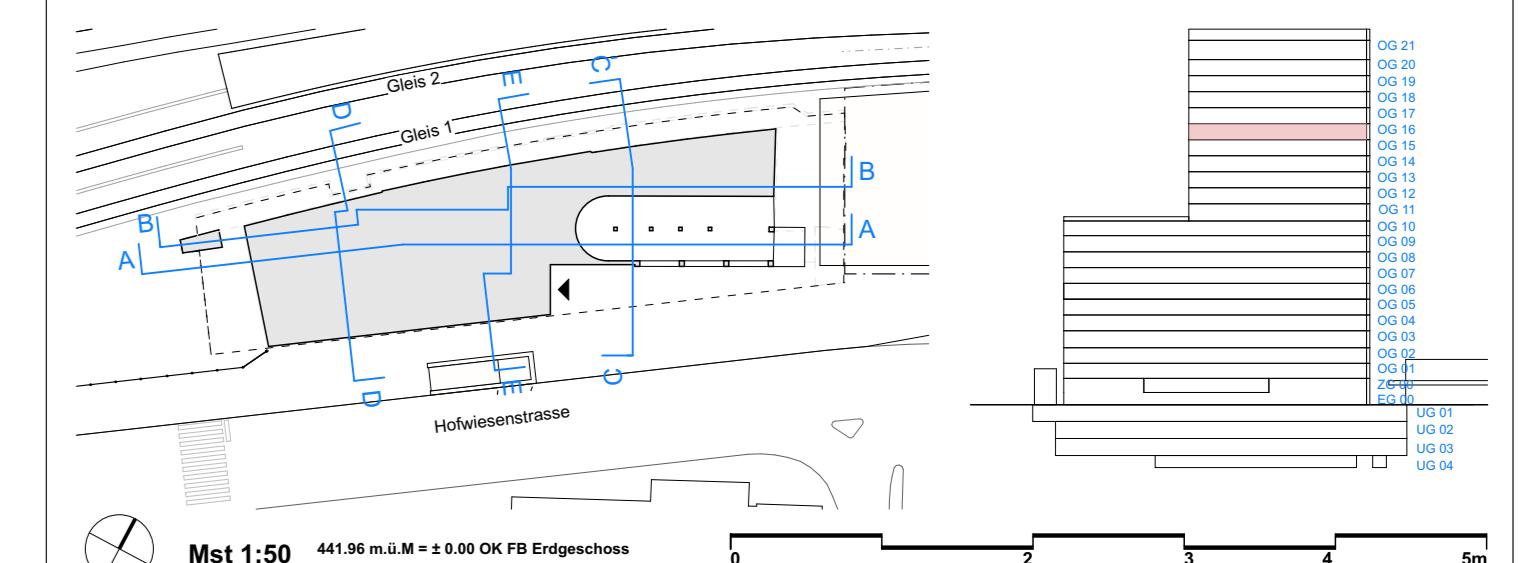


W112.ch	2x12.5mm Diamant beidseitig beplankt, CW75 / 60MW (40kg/m ³) Wanddicke 125mm E90 Rv 61dB
W112.ch	2x12.5mm Diamant beidseitig beplankt, CW50 / 40MW Wanddicke 100mm E90 Rv 59dB
W112.ch	2x12.5mm Steinbeleg beidseitig beplankt, CW75 / 60MW (38 kg/m ³) Wanddicke 125mm E90 Rv 69dB
W228.ch	2x12.5mm Diamant, CW100 / 80MW Hohlraum 150mm 2x12.5mm Diamant, CW100 / 2x80MW (38 kg/m ³) Wanddicke 400mm E90 Rv 74dB
W228.ch	2x12.5mm Diamant einseitig beplankt, CW100 / 80MW (260kg/m ³) Wanddicke 750mm
W116.ch	2x12.5mm Diamant beidseitig beplankt, 2x CW50 / 2x40MW (260kg/m ³) Wanddicke variabel Rv 62dB
W228.ch	2x15mm Diamant einseitig beplankt, CW50 Wanddicke 80mm E90 Rv 36dB
W228.ch	2x15mm Diamant einseitig beplankt, CW75 / 60MW Wanddicke 105mm E90 Rv 36dB
W228.ch	2x15mm Diamant einseitig beplankt, CW 100 / 80MW Wanddicke 130mm E90 Rv 36dB
W228.ch	2x20mm Massivtauplaten einseitig beplankt, CW90 / 40MW Wanddicke 100mm E90 Rv 44dB
	1x12.5mm Diamant direkt an Betonstütze / Betonwand geklebt (keine Bohrung in Stützen)

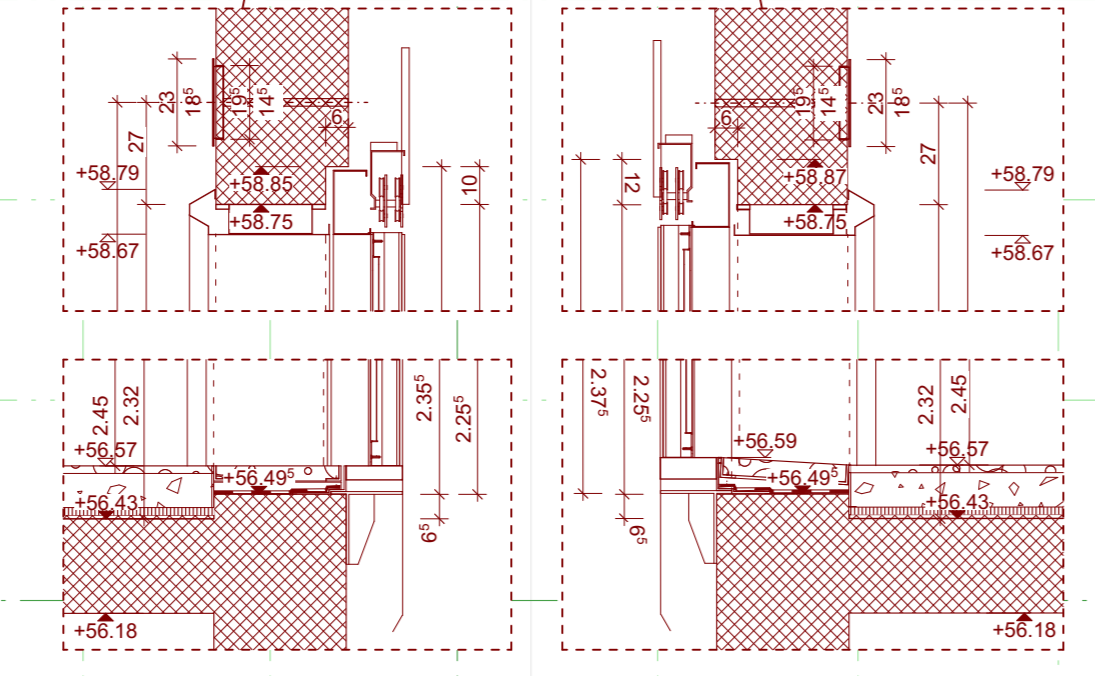
Legende: Leichtbauwände Typen und Aufbau

INDEX	DATUM	ÄNDERUNGEN
00	18.11.21	Bestellung Schloß DA 27 / Höhe RD CA 21 / Position und Höhe Überständer Treppenhauseinstieg / Ausplanung HLK CB 19 angepasst / LB-Wand Schloß CC29 erstellt
01	15.05.21	Türen: CC29, CB29 über Dimension / FBO Brüstung und Abstärkung / Lüftung gemäß angepasst / STZ CB 21 / CA 17 angepasst / OE_FT_51_DK_0012_0020_A_02_210118
02	17.02.21	Achsen und Geometrie Neozellen, RDA Einbaulösung und Abstärkung, Überständer, Treppe, Wand CA 29-21 / OE_FT_51_DK_0012_0020_A_02_210118

Beton	Verdeckt	OK	Oberkante	Die Pläne sind nur in der Originalgröße massstäblich. Ausplanungen sind in den Plänen nur zum Teil dargestellt. Höhenangaben beziehen sich auf die Höhe +1.00 (441.98 m ü. M.). Fensteröffnungen sind jeweils als Lichtmass der rohen Fensteröffnung, das heisst ab OK rohe Brüstung bis UK roher Sturz angegeben. Türhöhen sind ab OK (des höheren) Fertigbodens bis UK roher Sturz angegeben. Ausplanungen sind den Spezialplänen für Elektro, Sanitär, Heizung und Lüftung sowie den Koordinationsplänen zu entnehmen. MAR: Die blau dargestellten Angaben zum Meterausbau sind rein informativ. Für den Meterausbau wird ergänzend zum Grundausbau eine separate Eingabe eingereicht. Treppenhäuser gem. Detailsanl. Fassaden und Schwellen gem. Detailsanl. Bodenplatte und Bohrpfähle gem. Angaben Baugenieur
Beton vorförmig	Untericht	UK	Unterkante	
Faserzement	Geschliffen	AK	Aussenkante	
Magerbeton	Schwelle FBO	L	Im Licht	
Kalksandstein	Schwelle FBO	F	Fertig	
Stahl	Schnitt	R	Rohe	
Gipskarton	Det. Schnitt	B	Boden	
Naturstein	Det. Schnitt	W	Wand	
Holz	APS	D	Decke	
Kies	MAB	BR	Brüstung	
Dämmung	Abbruch	BD	Bodendurchbruch	
	Neu	DD	Deckendurchbruch	
		WD	Wanddurchbruch	
		BA	Bodenablauf	



TOTALUNTERNEHMER	PORR SUISSE AG Stellenstrasse 4 CH-8152 Glattbrugg Zürich T +41 (0)44 455 50 40 F +41 (0)44 455 50 41 hochbau@porr.ch porr.ch	
ARCHITEKT	Armon Semadeni Architekten GmbH Grubenstrasse 40, CH - 8045 Zürich	
BAUHERRSCHAFT	Schweizerische Bundesbahnen SBB Immobilien Development Anlageobjekte Ost Vulkanplatz 11 / Postfach / CH - 8048 Zürich	
OBJEKT	Franklin Turm Hofwiesenstrasse, CH - 8050 Zürich-Oerlikon	
PROJEKT	Neubau	
PHASE	Ausführung	
PROJEKT-NR. (SAP)	1120965	
ARCHITEKT	Grundriss OG16	GEZ ysh/ni
PLANEBCNE	OE_FT_51_GR_OG16_A_v00_211118	DATUM 04.09.2019
BEZEICHNUNG		MST 1:50, 1:2, 1:20
		FORMAT 1260 x 597
FACHPLANER		GEZ
PLANEBCNE		DATUM
BEZEICHNUNG		MST
		FORMAT



Alle Masse sind am Bau zu prüfen. Abweichungen sind umgehend der Bauleitung zu melden.