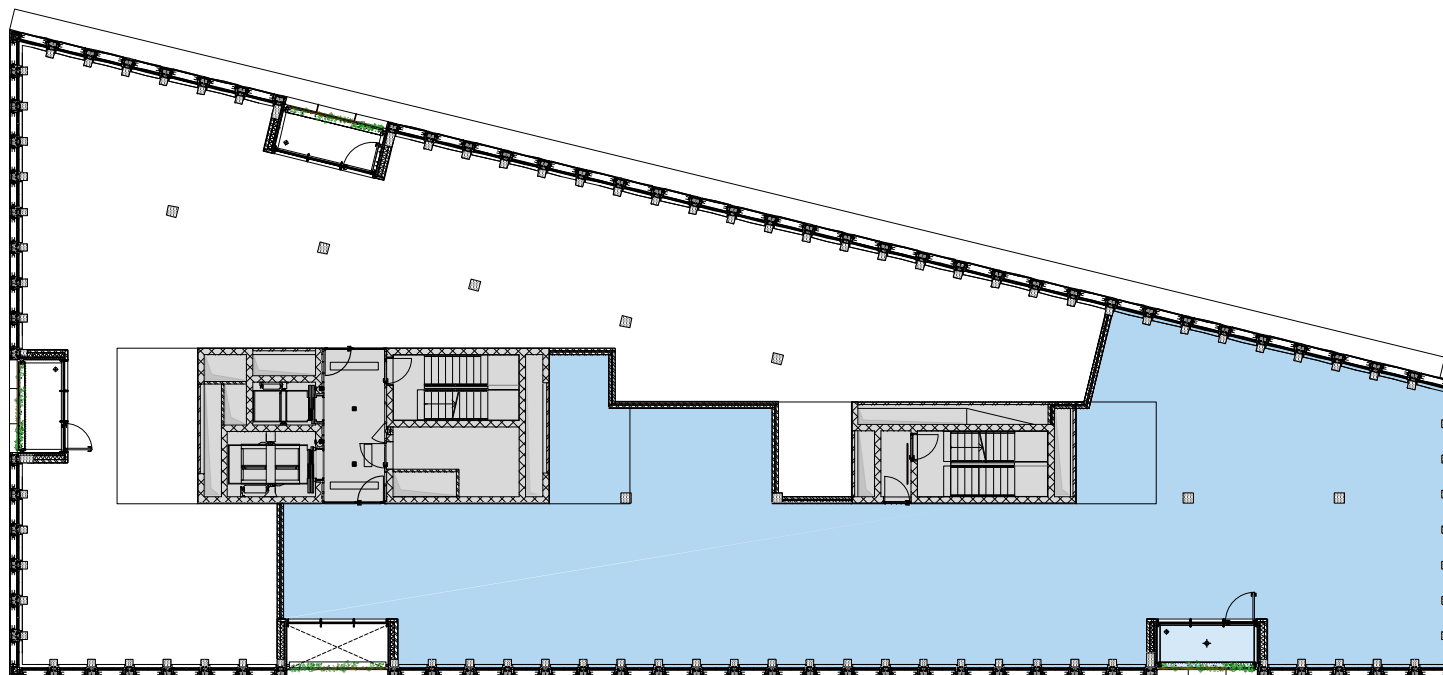


# SURFACE DE BUREAUX

**PONT  
ROUGE**



## PLACE 5

Référence: 8001

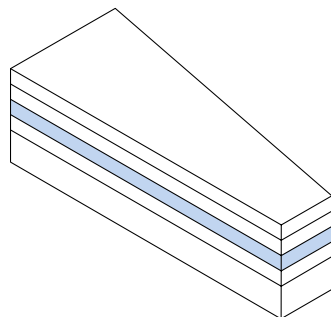
Bâtiment: B5

Rue: Place de Pont-Rouge 5

Étage: O2

Surface utile: 406 m<sup>2</sup>

Loggia: 7 m<sup>2</sup>



Échelle 1:300

0 10 20 m

**PONT-ROUGE.CH**

Les surfaces utiles effectives peuvent varier par rapport aux indications des plans. Sous réserve de modifications.