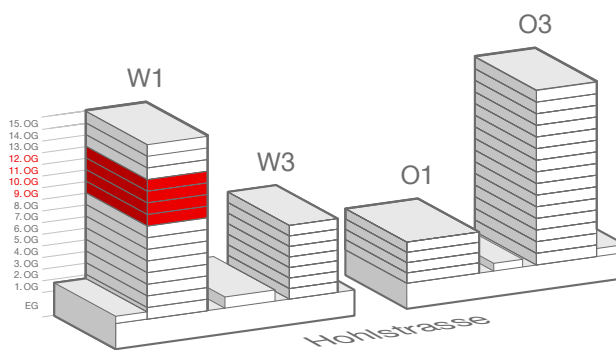
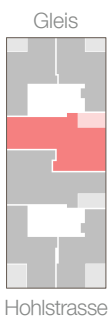
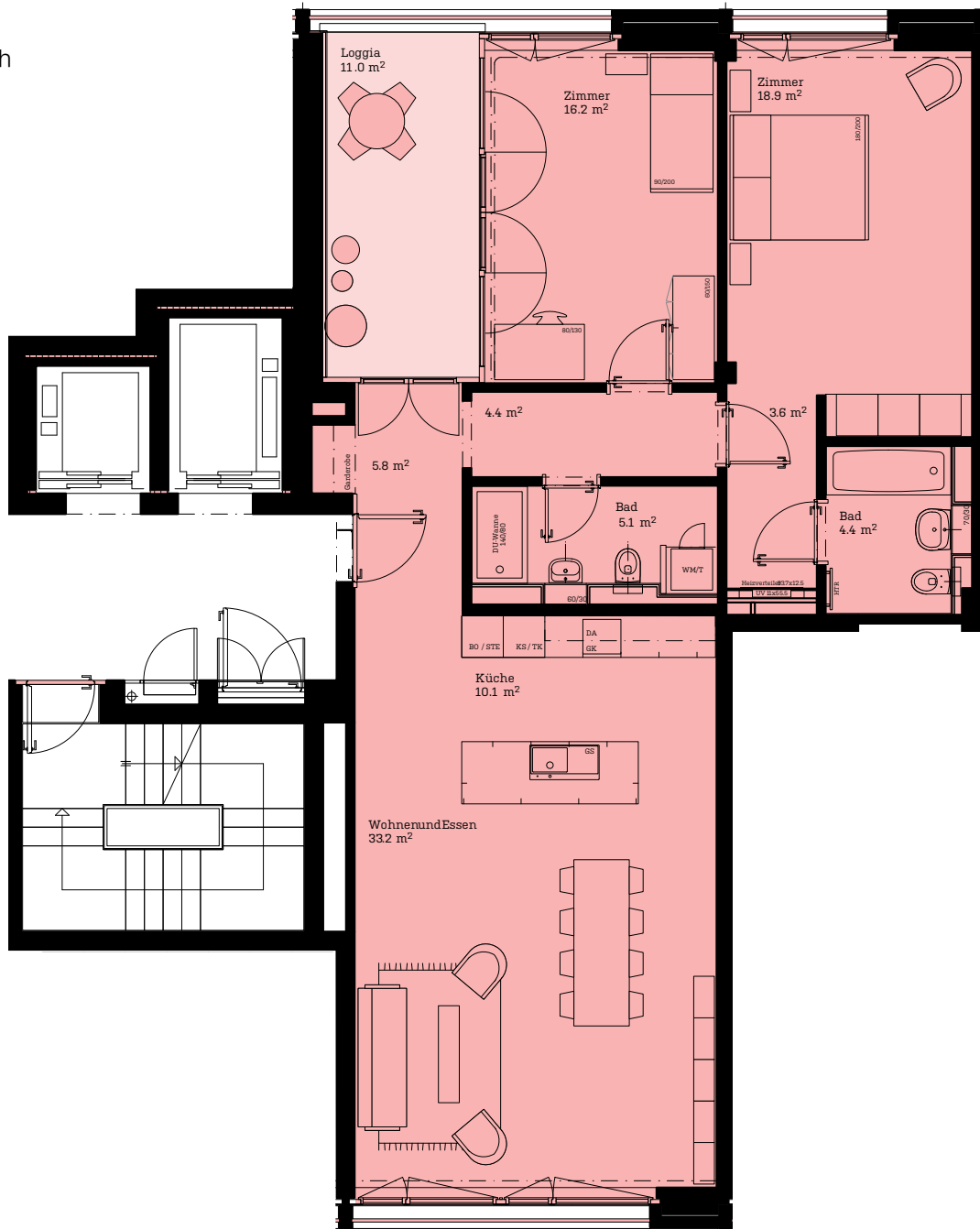


Letzibach



### 3 1/2-ZIMMER-WOHNUNG

Referenzen: W1.024 (9. OG),  
W1.027 (10. OG), W1.030 (11. OG),  
W1.033 (12. OG)

Gebäude: West 1

Etage: 9. – 12. OG

Wohnfläche: 101.7 m<sup>2</sup>

Loggia: 11.0 m<sup>2</sup>

Massstab 1:100



Die effektive Wohnfläche kann von den Angaben in den Plänen abweichen. Änderungen vorbehalten.