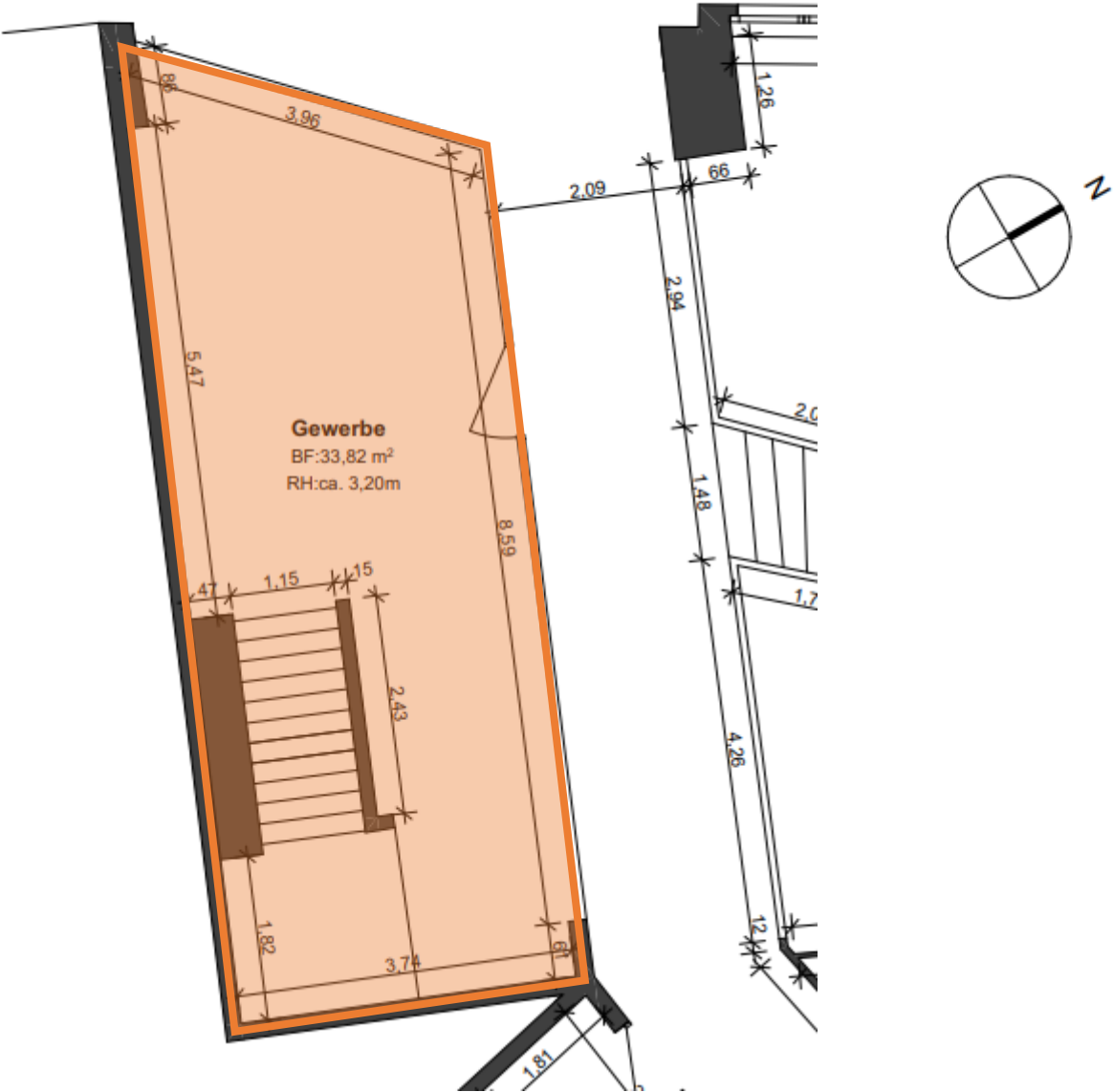


**Grundrissplan Gewerbefläche Erdgeschoss mit ca. 34 m<sup>2</sup>  
Neugasse 12, 9000 St. Gallen**



**Grundrissplan Gewerbefläche 1. Obergeschoss mit ca. 208 m<sup>2</sup>  
Neugasse 12, 9000 St. Gallen**

