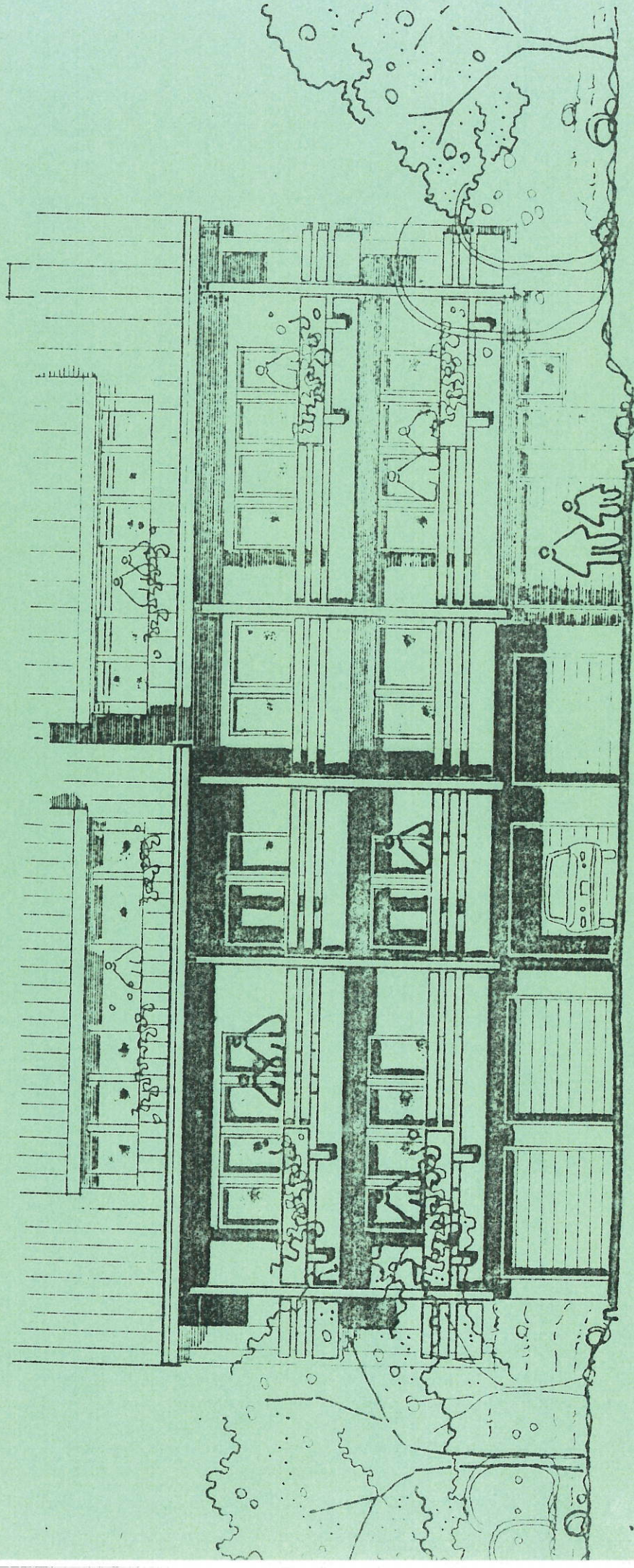


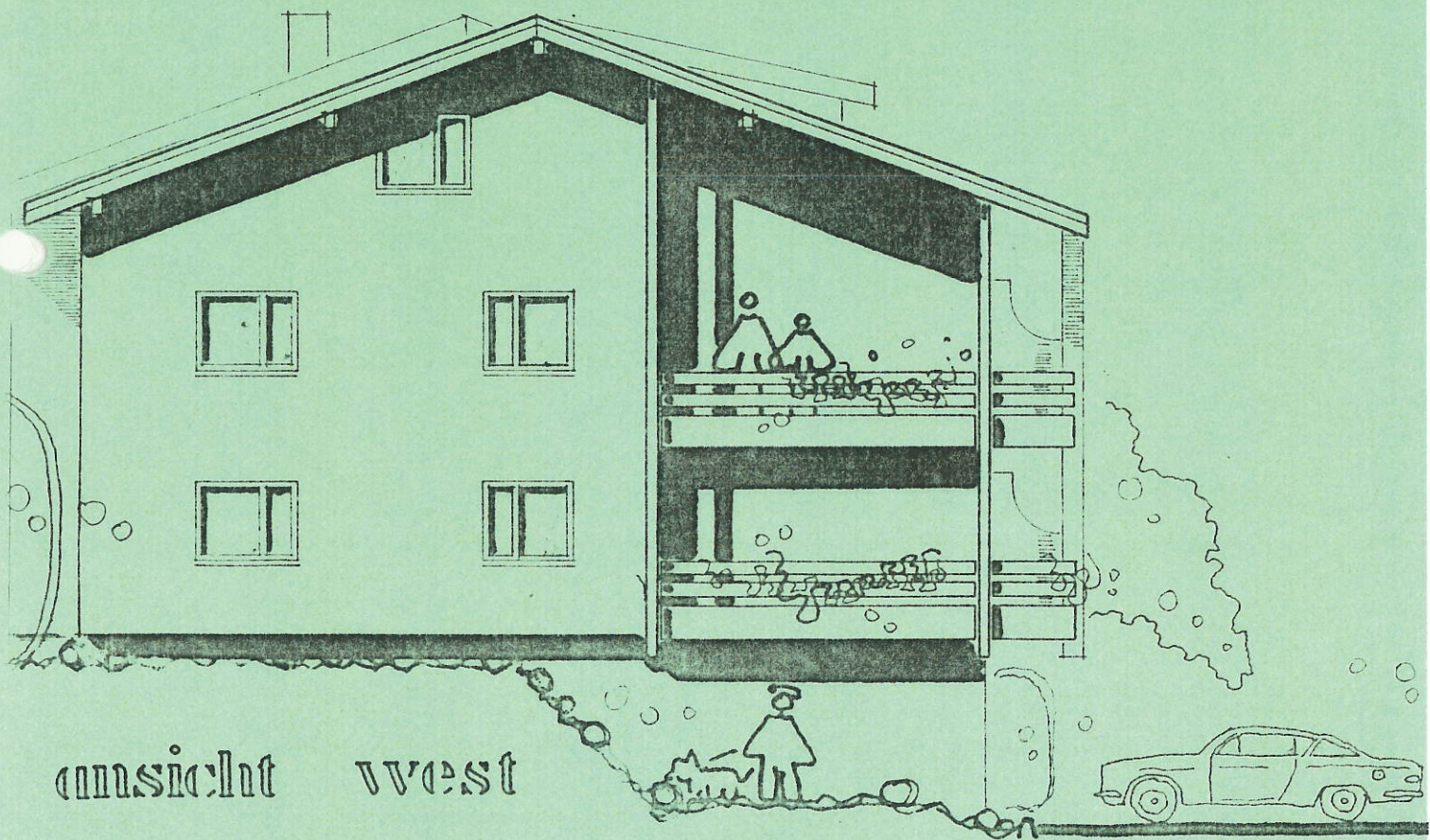
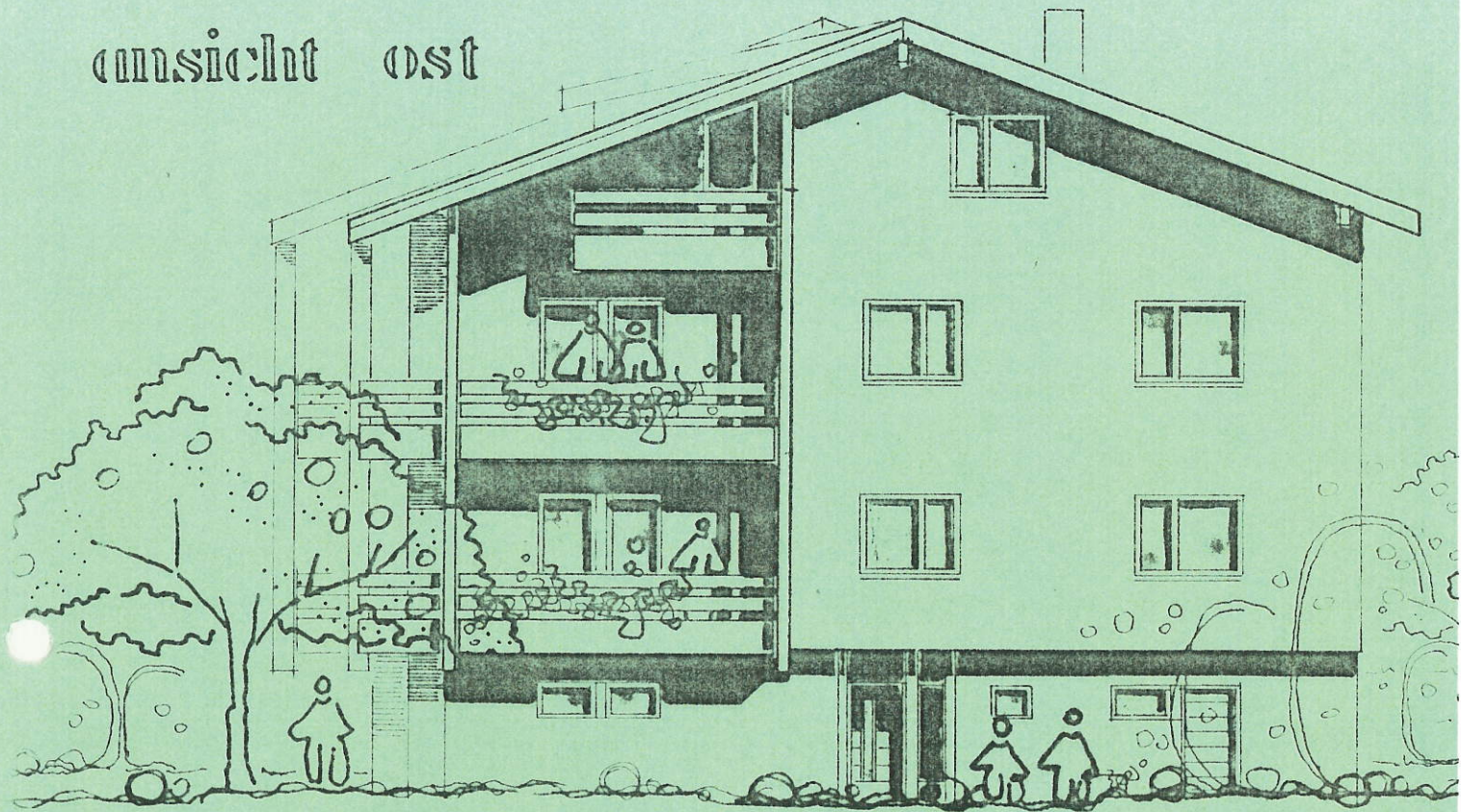
APARTMENTHAUS · GORBEN ·

BLOCK

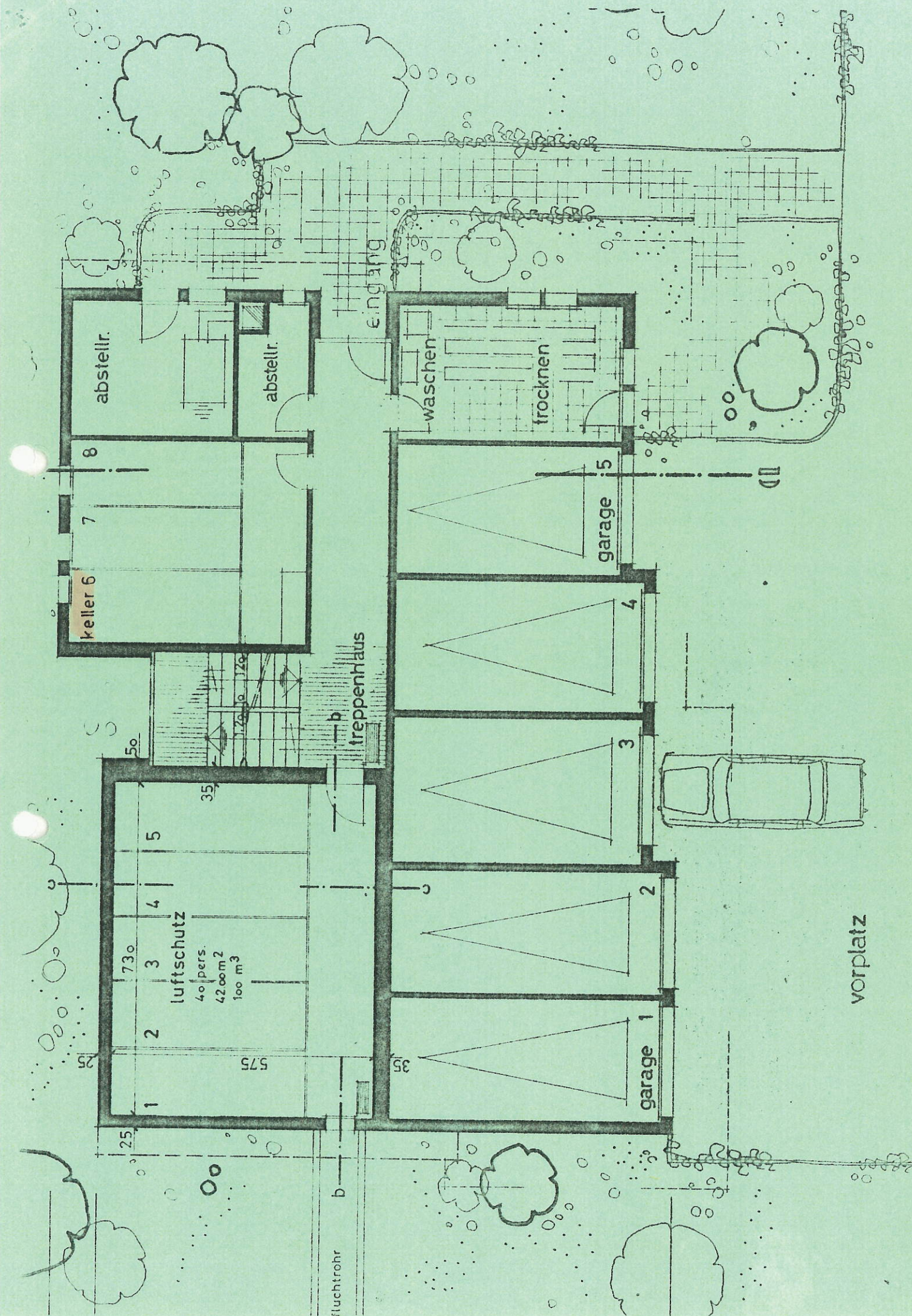


ausgeführt von

ansicht ost



ansicht west



abstellr.

8

7

keller 6

abstellr.

ingang

waschen

trocknen

garage

5

treppenhaus

4

3

2

garage 1

50

35

5

4

3

2

1

luftschutz
40 pers.
42,00 m²
100 m³

575

35

730

3

25

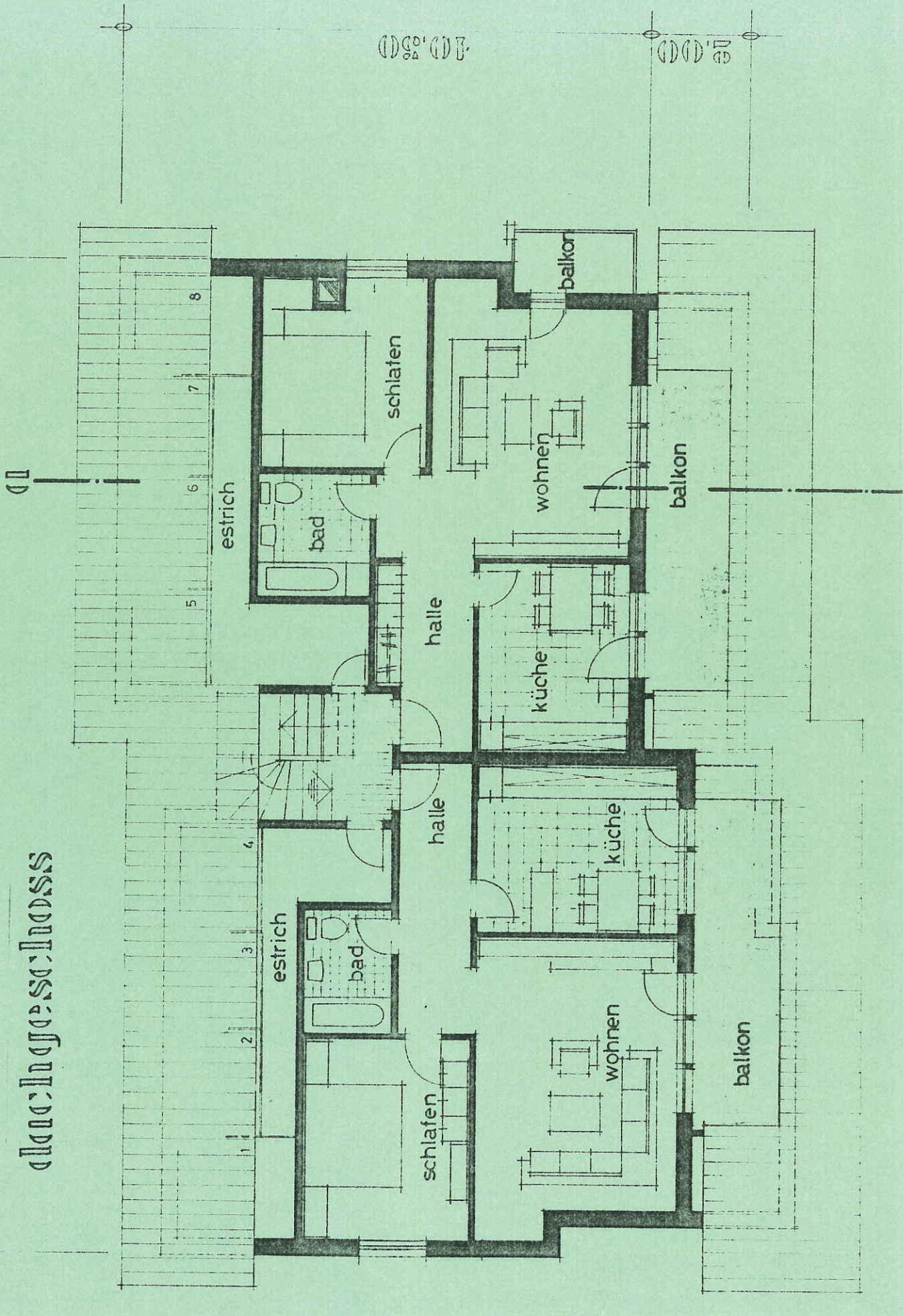
25

fluchtröhre

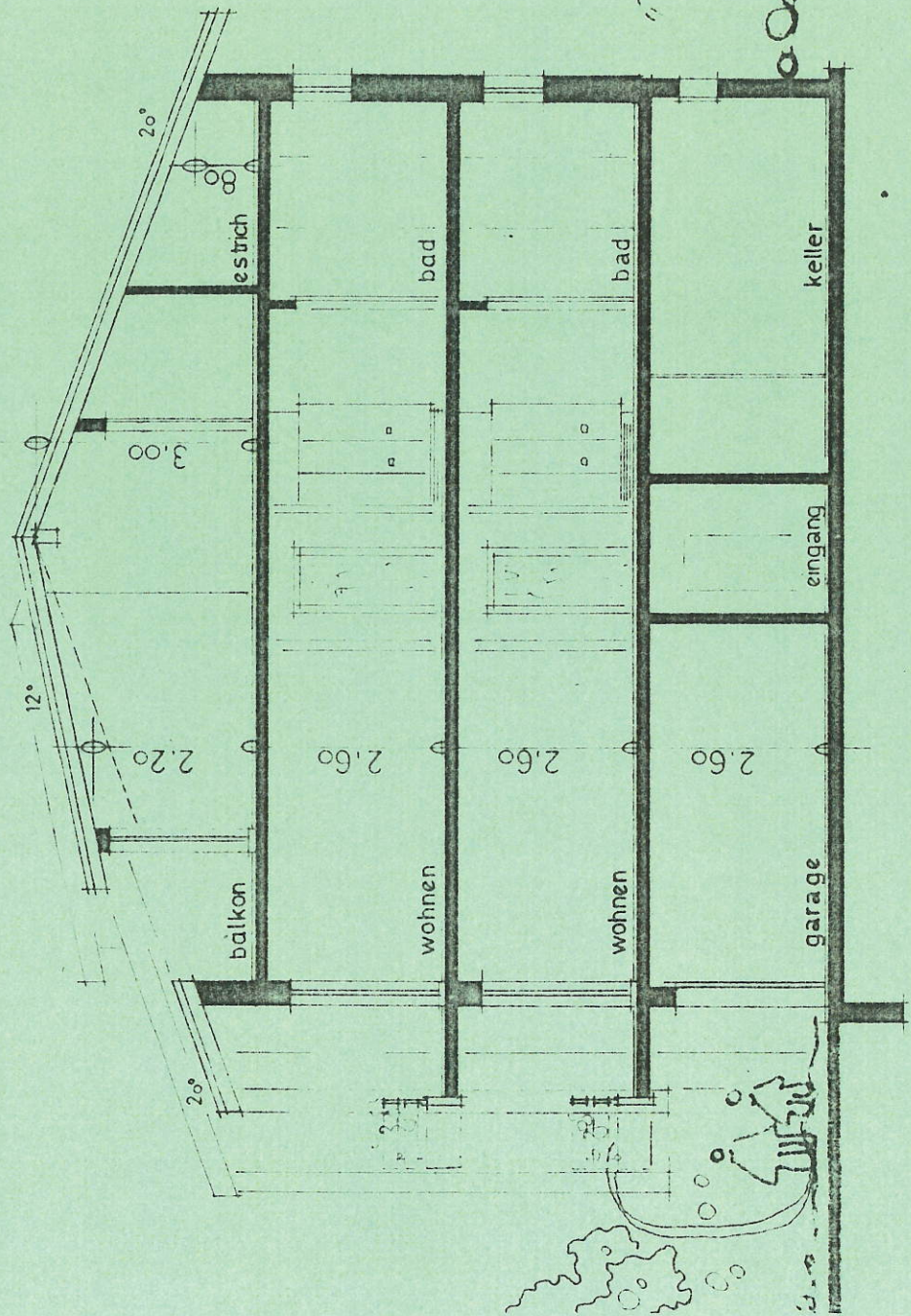
vorplatz

architectural drawing

Fig. 100



+10.80 / first

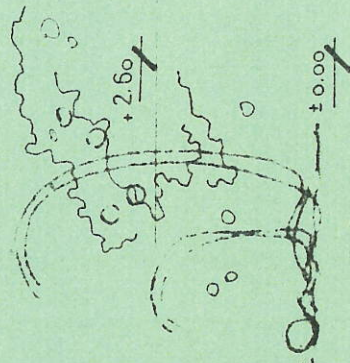


+7.80 / durchlaufschloss

+5.20 / 2. wohnungsschloss

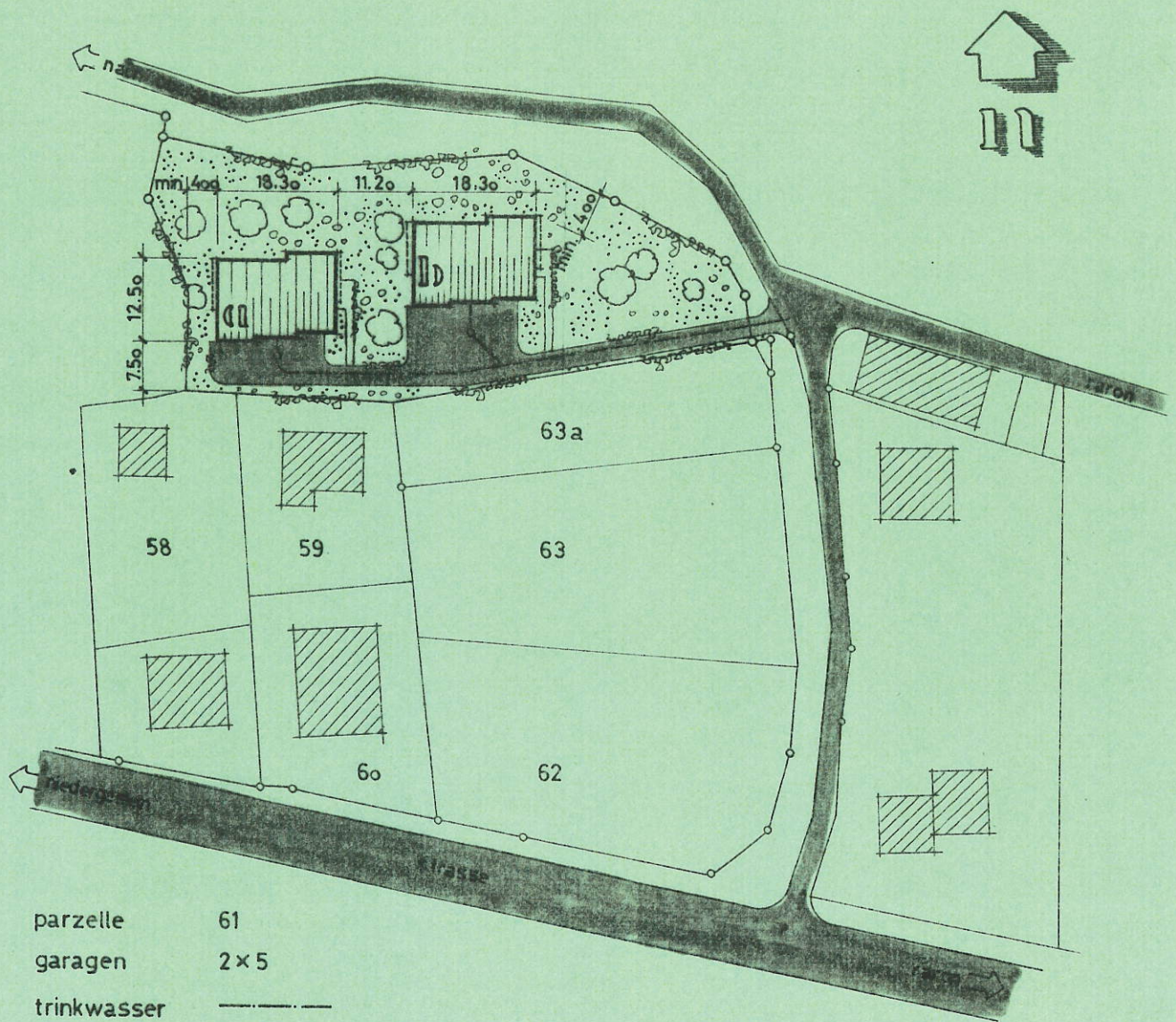
+2.60 / 1. wohnungsschloss

+0.00 / erdgeschoss



OBJEKT: mehrfamilienhaus (garben in niedergesteln	NR 73)-10
BAUHERR: kons. gorben vertr. d. schnyder beat gampel	DAT. 4.3.80
	GR 21/30
situation	KONT b.p.
	REV 30.4.81
ARCHITEKTURBÜRO BEAT SCHNYDER	3945 GAMPPEL-STEG 3904 NATERS/FURKASTR. 46
	TEL. 028 42 18 61 TEL. 028 23 70 22

der bauherr: der architekt:



- parzelle 61
- garagen 2 x 5
- trinkwasser ————
- strom ————
- kanalisation ————
- anschluss an
gem. kanalisat.

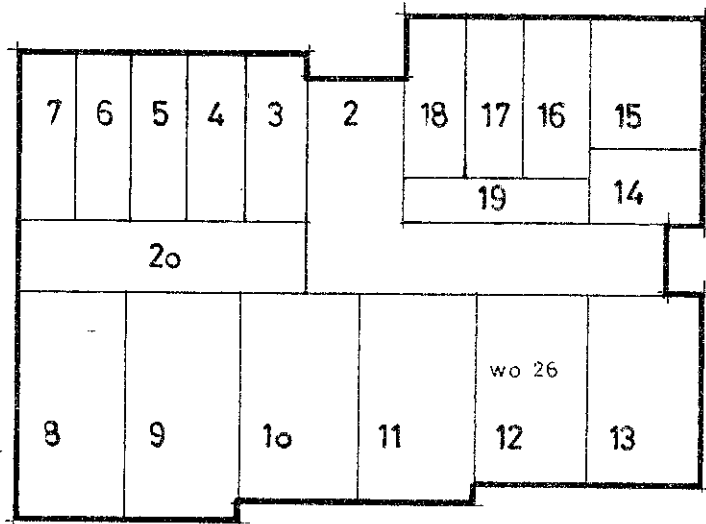
kanton wallis

gemeinde niedergesteln

BAUBESCHREIB FÜR MEHRFAMILIENHAUS - G O R B E N - IN NIEDERGESTELN BEI VISP

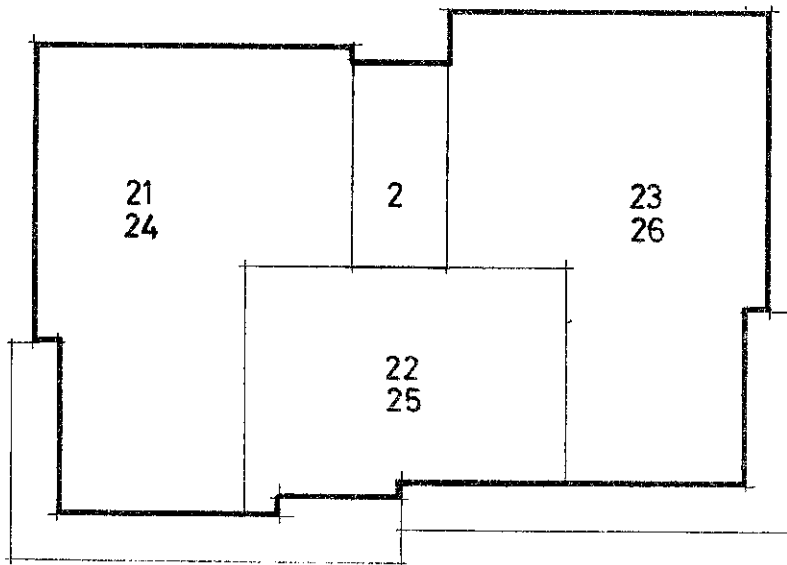
- Umgebungsarbeiten: Asphaltierte Zufahrt zu den Garagen und dem Hauseingang. Kinderspielfeld mit Sandgrube. Restliche Fläche mit Rasen und Sträuchern.
- Maurerarbeiten: Erdgeschoss und Aussenwände in Beton armiert. Zwischenmauern in Beton oder Backstein. Stockwerke in Backsteindoppelmauerwerk, bestehend aus äußerer Schale mit 18 cm und innerer Schale mit 8 cm, dazwischen 6 cm Isolation aus Styropor oder Mineralwolle. Gesamtes Mauerwerk 32 cm stark. Zwischenmauern in Backstein und Zementstein, Decken in Eisenbeton 16 cm stark.
- Fenster: Aus Holz und isolierverglast.
- Rolläden: Metall, einbrennlackiert mit geräuschkämmenden Führungsschienen.
- Sanitär-Installat: Badezimmer; Einbauwanne weiß mit Mischbatterie, Klosett mit Spülkasten, Waschbecken mit Mischbatterie und Spiegelschrank. Tages-WC; Klosett mit Spülkasten und Waschbecken mit Spiegel.
- Küchenkombination: Spültisch, 3-Plattenherd mit Backofen und Dunstabzugshaube, 160 l Kühlschrank mit Tiefkühlfach, diverse Unter- und Oberschränke.
- Elektroinstallat.: Alle Leitungen unter Putz. Beleuchtungskörper in allgemeinen Räumlichkeiten sowie in den Badezimmern werden bauseits geliefert. Leerleitungen für Telefon und TV sind vorgesehen. Steckdosen und Lampenanschlüsse nach Plan des Elektrikers.
- Plattenarbeiten: WC und Badezimmerwände bis auf Türhöhe, Boden in Mosaik, zwischen Unter- und Oberschränken der Küchenkombination bis SFR 70.-- a m².
- Bodenbeläge: Spannteppiche verklebt mit Holzsockeln in allen Wohn- und Schlafräumen. Küche und Flur gut abwaschbare Beläge bis zu SFR 45.-- Verlegerpreis per m².
- Malerarbeiten: Decken in Lentolit mit Spritzputz. Wände Marmoranputz 15 mm auf Grundputz oder Einschichtputz. Elternzimmer auf Wunsch tapeziert, Rollenpreis bis zu SFR 15.--
- Treppenhaus: Kunssteintreppen mit Metallgeländer.
- Türen: Alle Wohneingangstüren mit Metallzargen und Doppelfalz als Volltüren 50 mm stark, restliche Türen als Hohlüren mit Metallzargen. Türblatt in PVC-Folien.
- Schreinerarbeiten: Vorhang- und Simsbretter den Fenstern angepasst in Holz und Farbe. Einbauschränke mit PVC-Folien belegt.
- Dachkonstruktion: Eternitschiefer, Eternitlattung, Konterlattung, Dachpappe verschweißt, komplette Verschalung, Sparren und 8 cm Isolation in Mineralwolle auf Silberfolie.
- Heizung + Warmwas: Vollautomatische Ölzentralheizung mit komb. Warmwasseraufbereitung.
- Waschküche: 1 Waschm. vollautomatisch mit Münzeinwurf, 1 Wäschetrockenschrank.
- Bemerkungen: Die Käufer haben die Möglichkeit, die Muster und Farben der einzelnen Materialien auszuwählen, insofern dies die Bauausführung nicht beeinträchtigt und der Bauleitung rechtzeitig mitgeteilt wird. Eventuelle diesbezügliche Mehrpreise gehen zu Lasten der Käufer. Abänderungen des Baubeschriebes und der Pläne, welche aufgrund technischer Gründe erforderlich sind, bleiben vorbehalten.

block A



- 2 treppenhaus
- 3-7 keller
- 8-12 garagen
- 13 waschküche
- 14 abstellraum
- 15 heizung
- 16-18 keller
- 19+20 kellervorraum

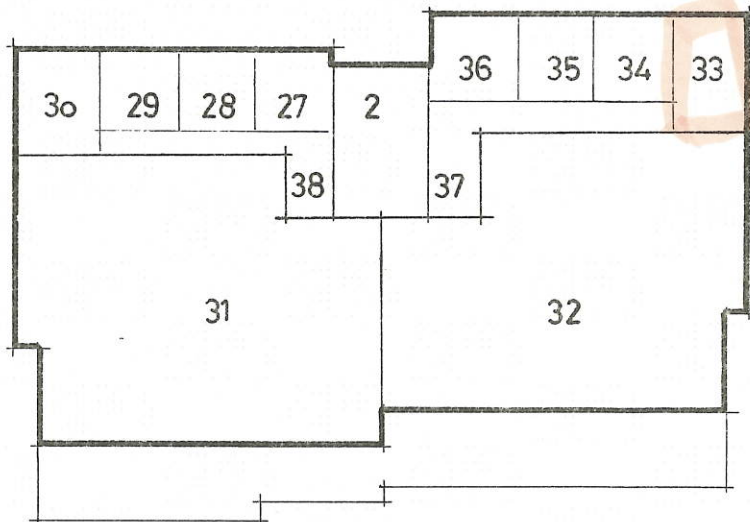
erdgeschoss 1:200



- 2 treppenhaus
- 21+24 3 1/2 zw.
- 22+25 2 1/2 zw.
- 23+26 3 1/2 zw.

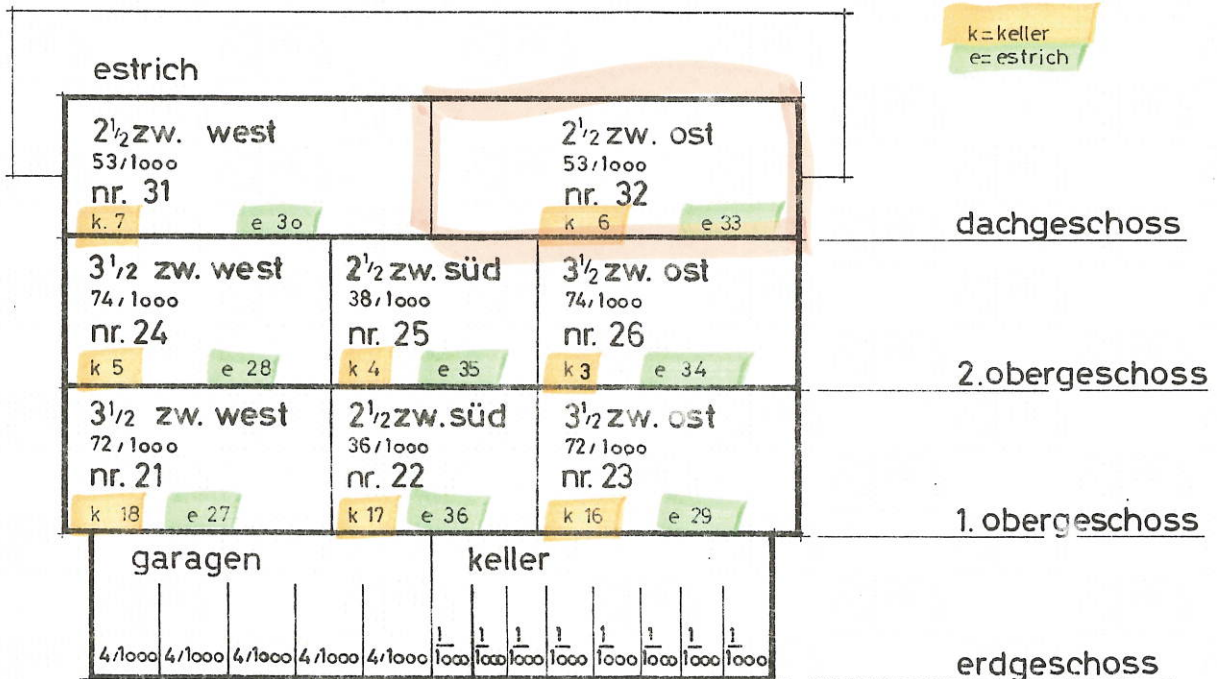
1.+2. obergeschoss 1:200

Block A



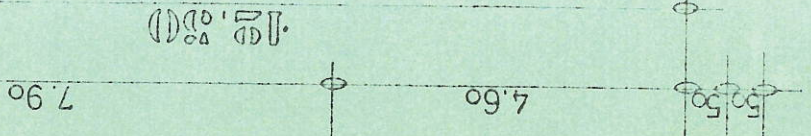
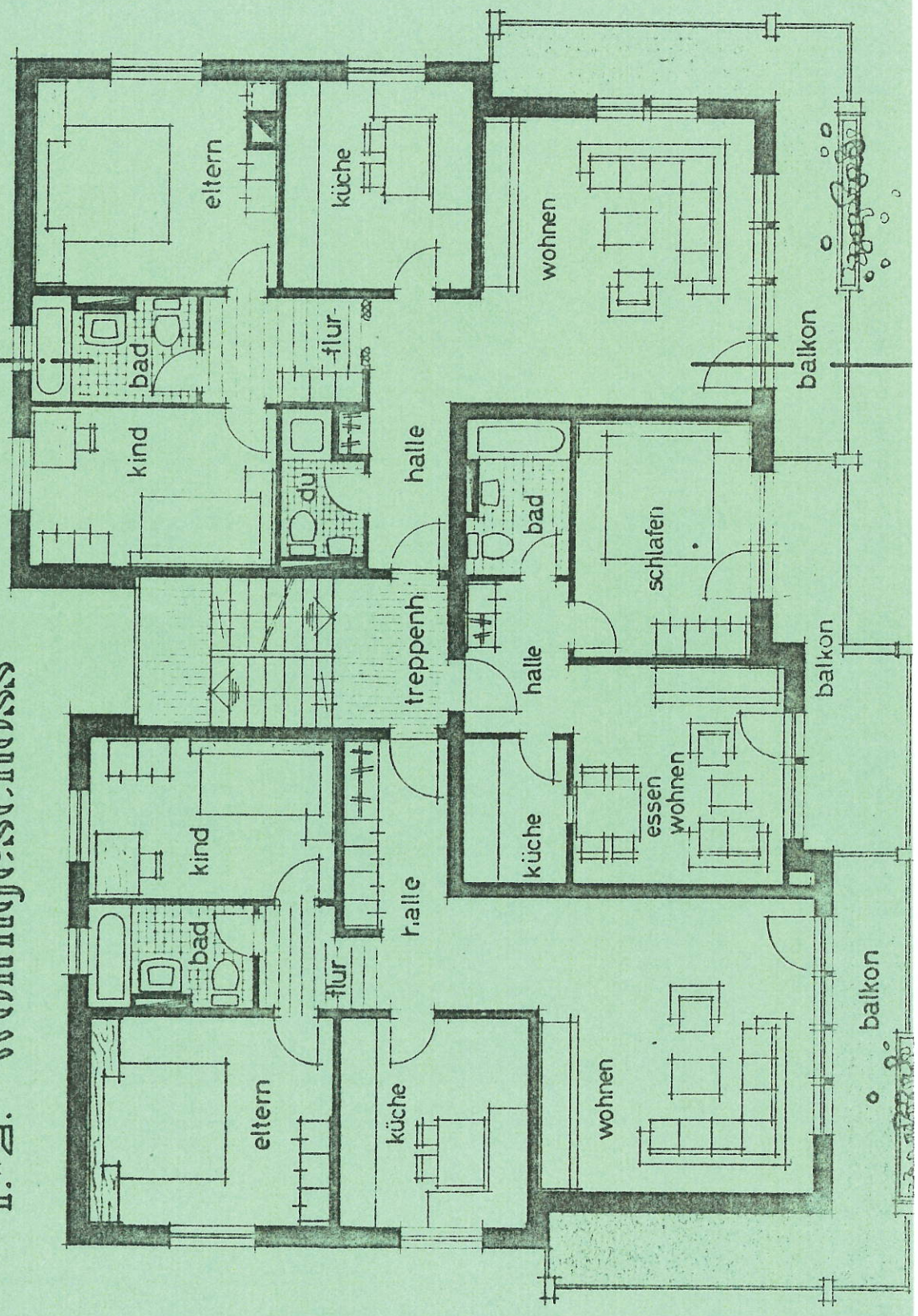
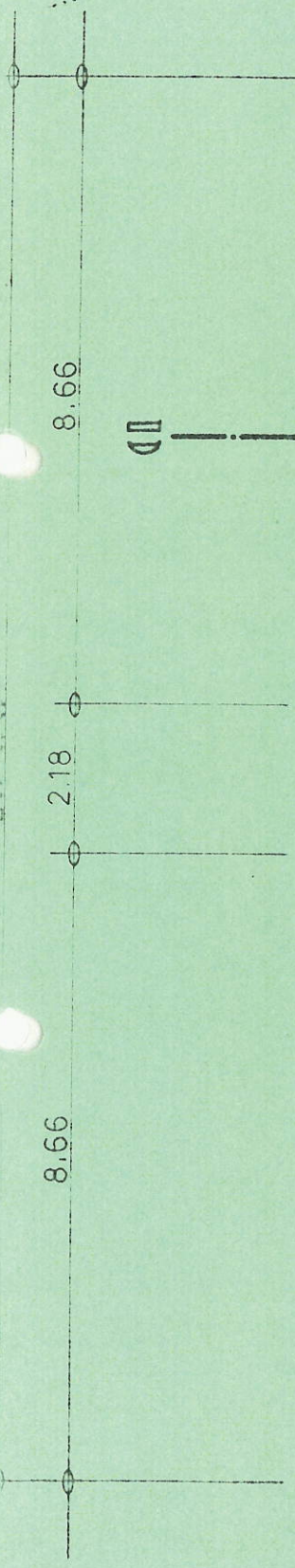
- 2 treppenhaus
- 27-30 estrichabteile
- 31+32 2 1/2 zw.
- 33-36 estrichabteile
- 37+38 estrichvorraum

dachgeschoss 1:200



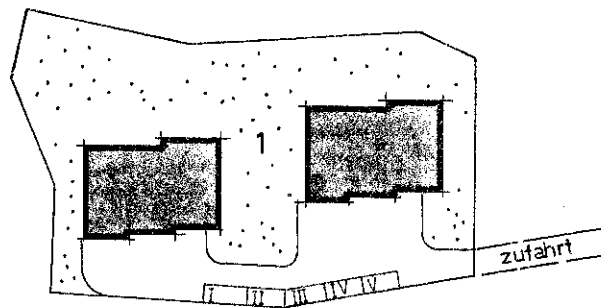
schemaschnitt und quotenaufteilung

1. + 2. wohnungseinheit



1:50

mehrfamilienhäuser „gerben“
in niedergesteln

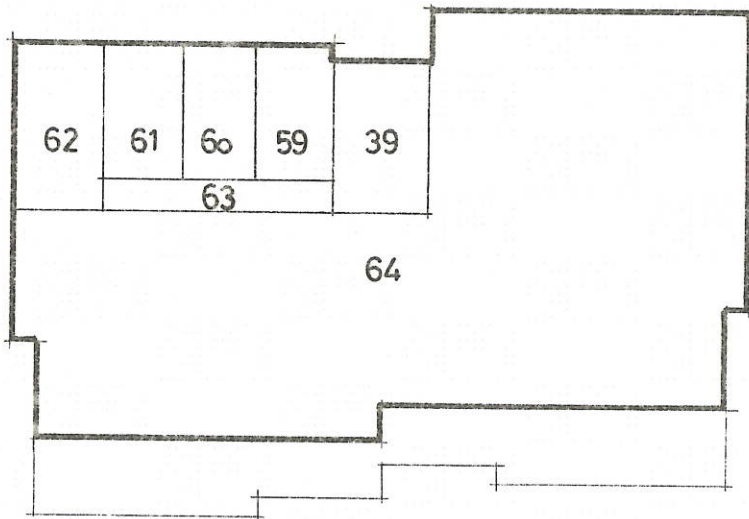


1 umschwung
I-V autoabstellplätze

situation

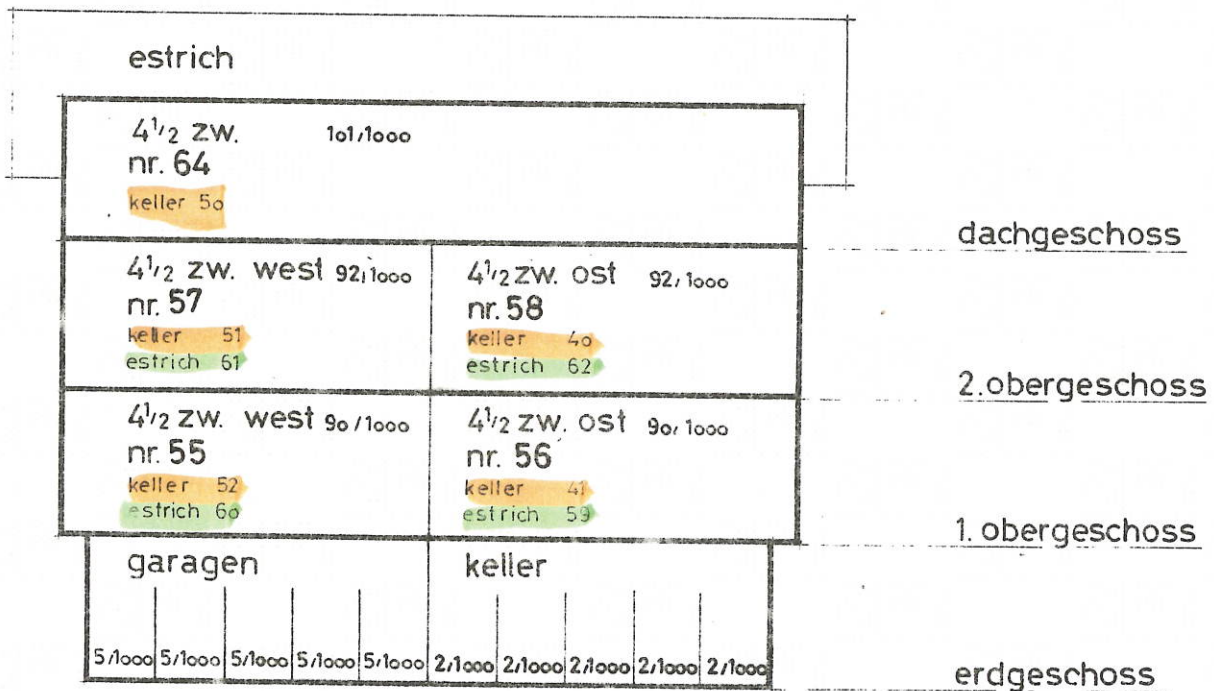
1:1000

Block B



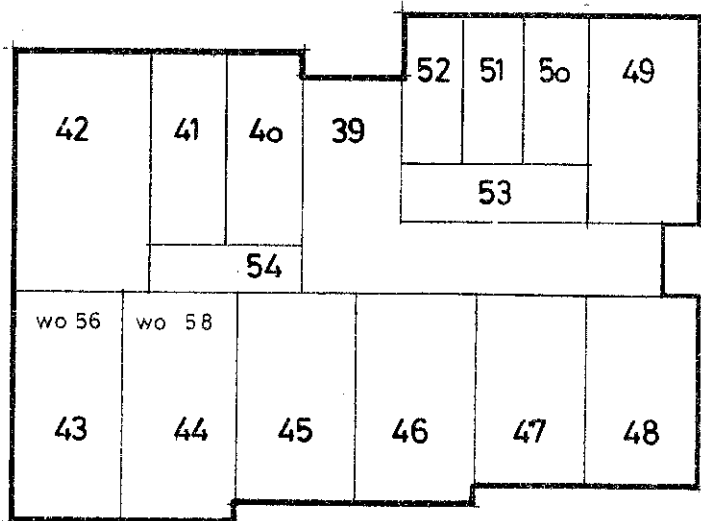
- 39 treppenhaus
- 59-62 estrichabteile
- 63 estrichvorraum
- 64 4 1/2 zw.

dachgeschoss 1:200



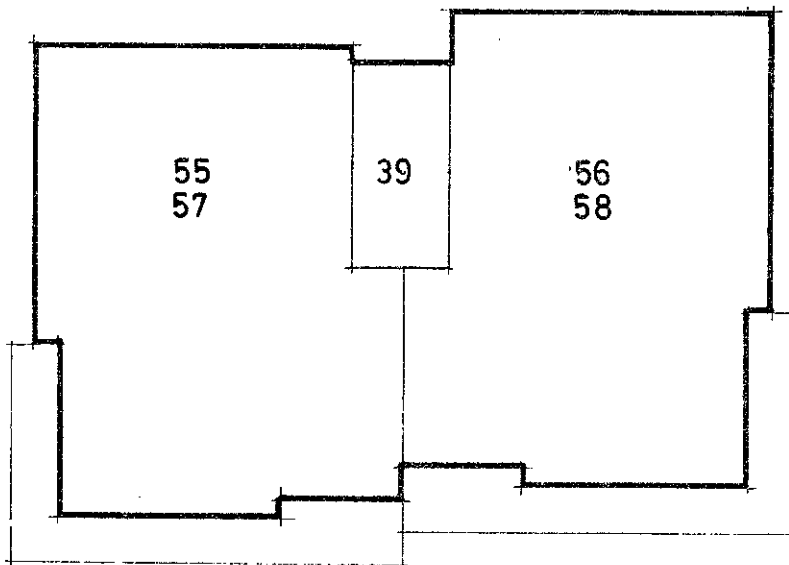
schemaschnitt und quotenaufteilung

Block B



- 39 treppenhaus
- 40+41 keller
- 42 öltank
- 43-47 garagen
- 48 waschküche
- 49 abstellraum
- 50-52 keller
- 53+54 kellervorraum

erdgeschoss 1:200



- 39 treppenhaus
- 55-58 4 1/2 zw.

1. + 2. obergeschoss 1:200