



BROELBERG PARK

EXCLUSIVELY DIFFERENT



BROELBERG PARK

Geschützt zwischen alten Bäumen liegen die 15 einzigartigen modernen Geschossvillen im Broëlberg Park bei Zürich. Mitte des 19. Jahrhunderts angelegt, erinnert der Park an romantische englische Landschaftsgärten. Geprägt durch die verschiedenen Baumhügel, den grossen Teich sowie die alten Bäume ist er der ideale Lebensort und Erholungsraum. Die Gesamtfläche von über 2,7 Hektaren bietet grosszügigen Raum zum Träumen und Flanieren.

Den Wechsel der Jahreszeiten finden Sie nirgends in schönerer Form. Das Blumenmeer im Frühling gefolgt vom üppigen Grün im Sommer bis hin zum prächtigen Farbenspiel im Herbst und zur verzauberten Winterlandschaft – der Broëlberg Park zeigt sich zu jeder Zeit in seiner vollen Pracht und verschiedenen Facetten.

Die Parkanlage bietet ein luxuriöses Zuhause in einer sicheren Umgebung mit absoluter Privatsphäre. Geniessen Sie exklusives Wohnen in einer naturnahen Idylle, umgeben vom Mythos eines glanzvollen Parks.





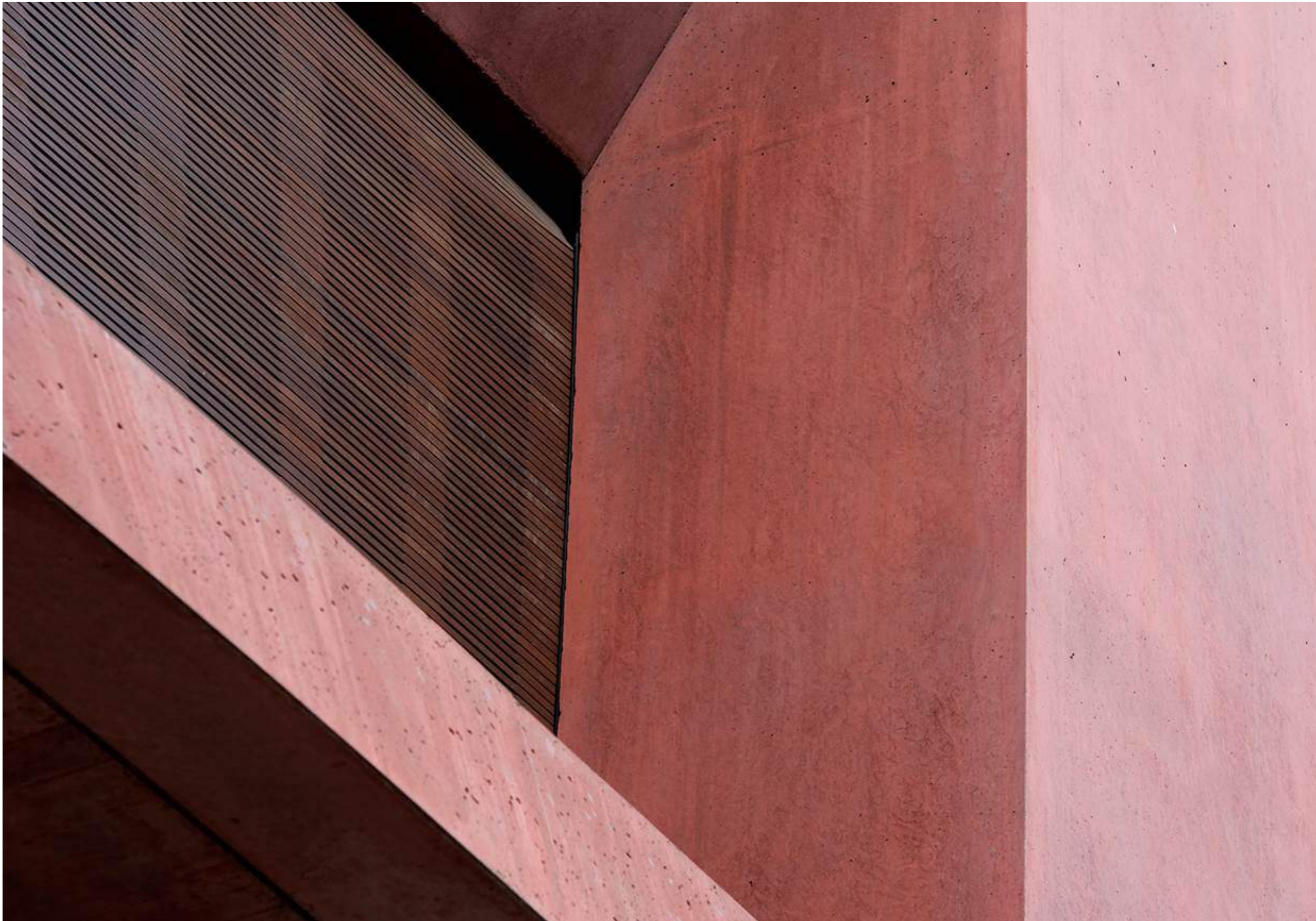


BROELBERG PARKVILLEN

Eingebettet in der verträumten Landschaft liegen die grosszügigen modernen Geschossvillen. Die Architektur besticht durch ihren Charakter und die klaren Formen. Markant zeigt sich der rötlich pigmentierte Sichtbeton, welcher sich perfekt in die Umgebung einfügt. Über die breite Treppe gelangt man direkt in den eleganten Vorhof mit den geschützten, nach innen liegenden Eingängen.

Jede Geschossvilla verfügt über vier Ebenen. Das Untergeschoss jeder Villa verfügt über jeweils drei bis vier Parkplätze sowie einen Keller und ein Studio mit Bad. Ebenerdig liegt das Wohngeschoss mit seinen lichtdurchfluteten Räumen. Durch perfekt platzierte Oberlichter entfaltet sich in allen Stockwerken ein einzigartiges Lichtspiel. Über eine Treppe oder Lift gelangt man ins Schlafgeschoss, welches grosszügigen Raum für Ihre Träume lässt. Auf der dritten Ebene befindet sich die grosse Dachterrasse mit traumhafter Aussicht. Auf allen Ebenen geniesst man den freien Blick in den Park.









INTERIEUR

Die Innenräume zeichnen sich durch zeitgenössische Architektur und ein grosszügiges Raumgefühl aus. Die Ruhe lädt ein, die Gedanken schweifen zu lassen oder Inspiration zu finden.

Broëlberg Park ist ideal für Familien sowie Paare und Alleinstehende. Jede Geschossvilla bietet exklusiven individuellen Freiraum für ihre Bewohner.

Durch das Entrée gelangen Sie in den offenen Wohnbereich. Der grosse Wohnraum mit seinem Kamin grenzt nahtlos an das Esszimmer, welches durch Glasschiebewände von der Küche abgetrennt ist. Die offene Küche mit ihrem Oberlicht lädt zum kreativen Kochen ein. Der Blick schweift vom gesamten Wohnraum über die weite Terrasse in den Park und verzaubert den Betrachter. Die vier Räume mit den zwei dazugehörigen Bädern im Obergeschoss lassen viel Platz für Ihre Ideen. Ob als Schlaf-, Spiel- oder Arbeitszimmer, Sie gestalten Ihren Lebensraum nach Ihren Bedürfnissen.



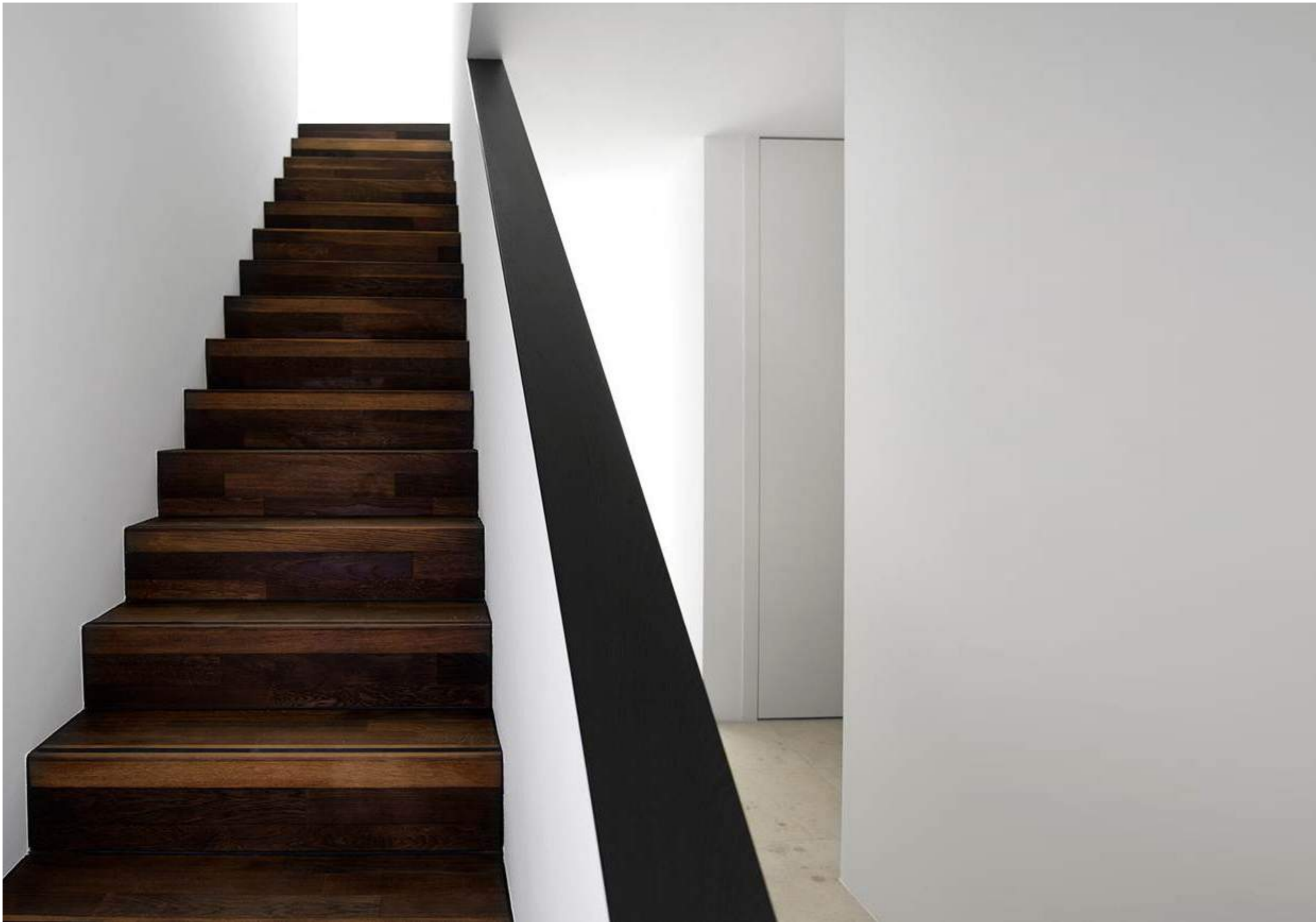


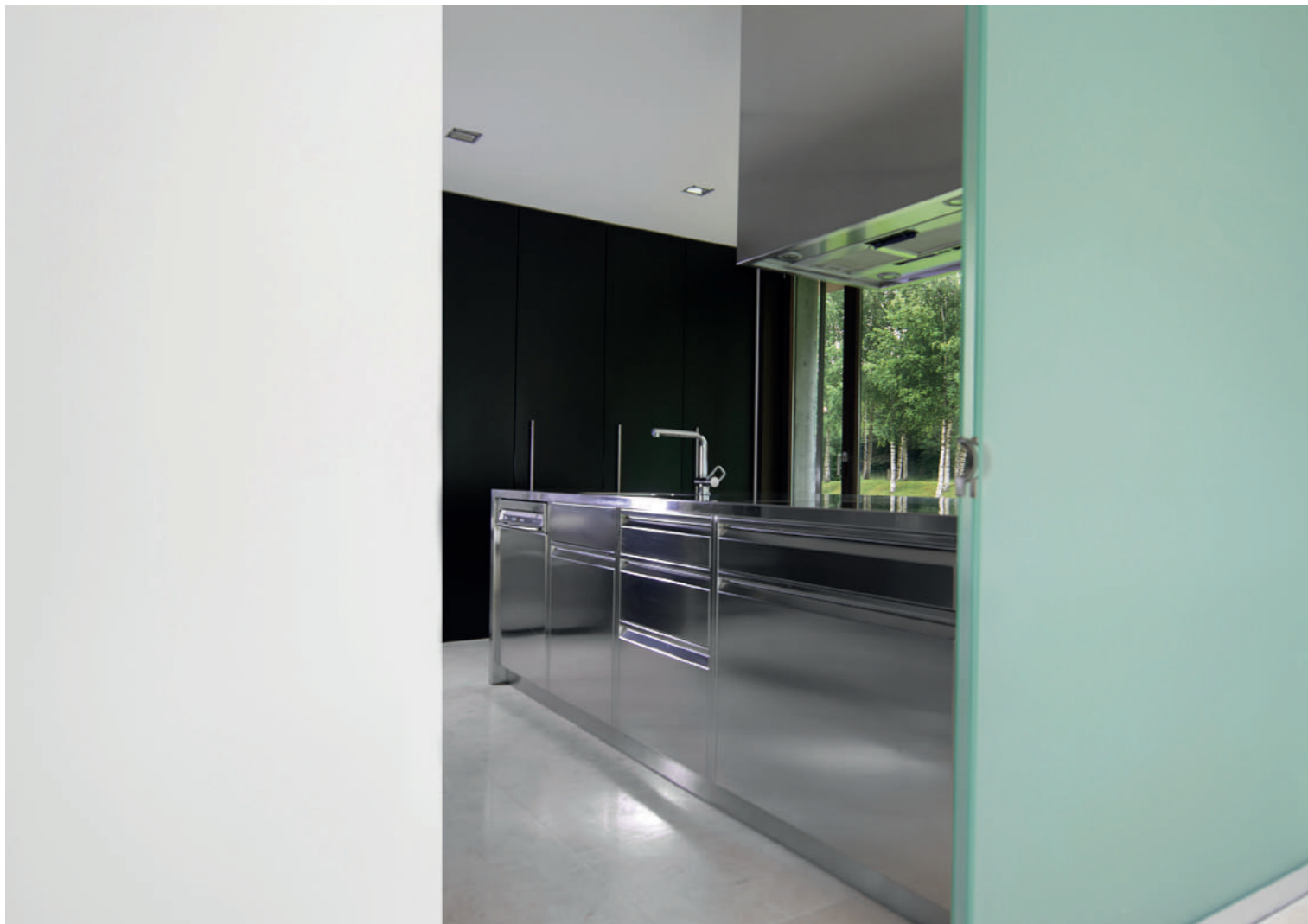


Die verschiedenen Oberlichter lassen das Licht durch alle Stockwerke in alle Räume strömen und geben den Blick frei auf die durchziehenden Wolken oder den faszinierenden Sternenhimmel.

Die teilweise überdachte Dachterrasse mit direktem Liftzugang und einer Kleinküche ist der ideale Ort, um Momente mit Freunden oder Familie zu genießen. Im Kellergeschoss befinden sich drei bis vier Garagenplätze, viel Stauraum, ein Atelier und ein Bad. Jede Geschossvilla umfasst 7 Zimmer mit insgesamt ca. 300 m² sowie Terrassen mit ca. 150 m².







DETAILS

Leben mit höchster Qualität und Detailliebe. Jede Geschossvilla ist bis ins kleinste Detail abgestimmt, und es wurden nur die besten sowie edelsten Materialien für die Gebäude wie auch den modernen Ausbau verwendet. Das Raumgefühl in den einzelnen Etagen wird durch den Charme der verschiedenen Böden unterstützt. Naturstein im Erdgeschoss und geölte dunkle Eiche im Obergeschoss verleihen den Räumen in jedem Moment und zu jeder Tageszeit das richtige Ambiente.

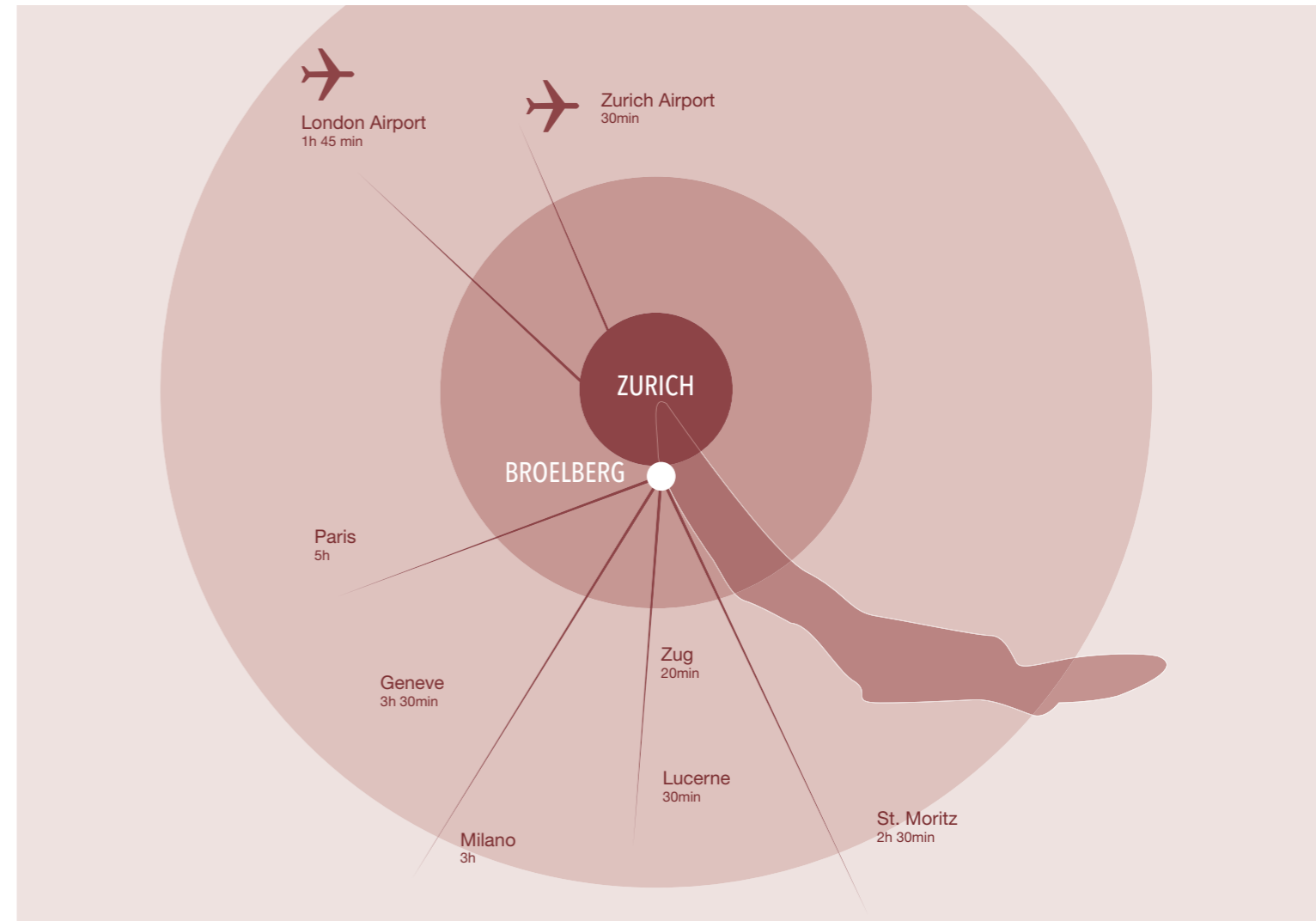
Die Badezimmer mit Glasmosaik und den faszinierenden Oberlichtern verleihen diesem Bereich ein unbeschreibliches Spa-Gefühl. Die raffinierte eigenständige Ankleide und die grossen Einbauschränke schaffen Platz für Ihre Kostbarkeiten.

Die grossen Glasflächen in allen Räumen und die atriumartige Architektur ermöglichen den freien Blick durch die lichtdurchfluteten Ebenen.





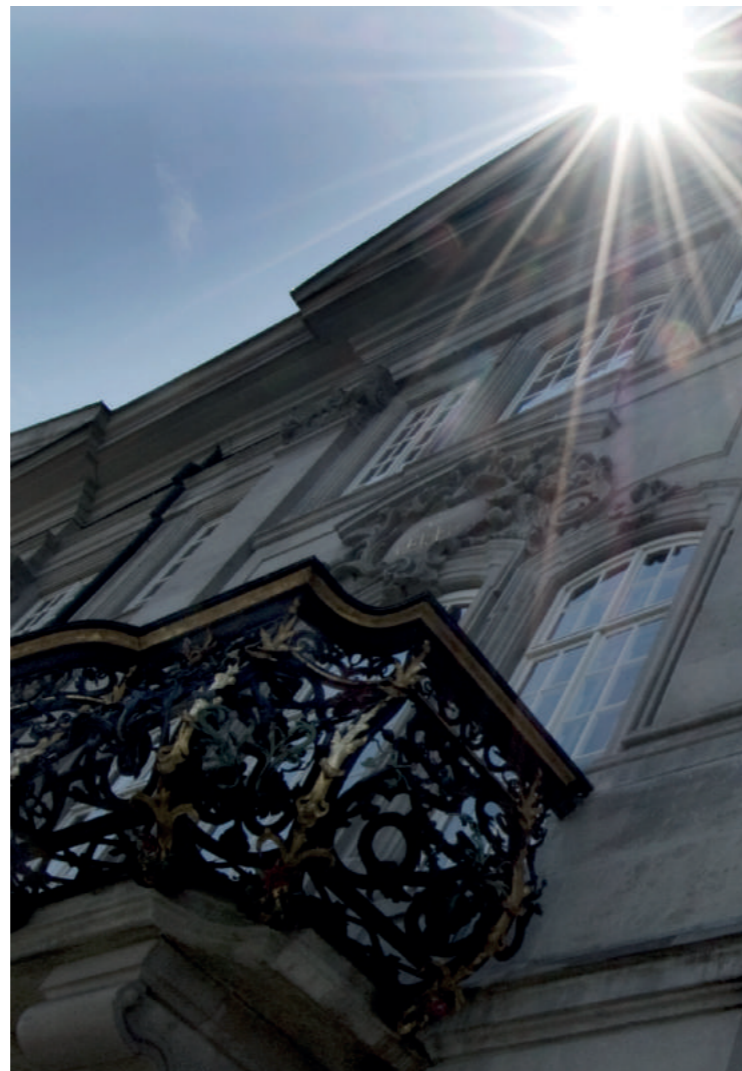




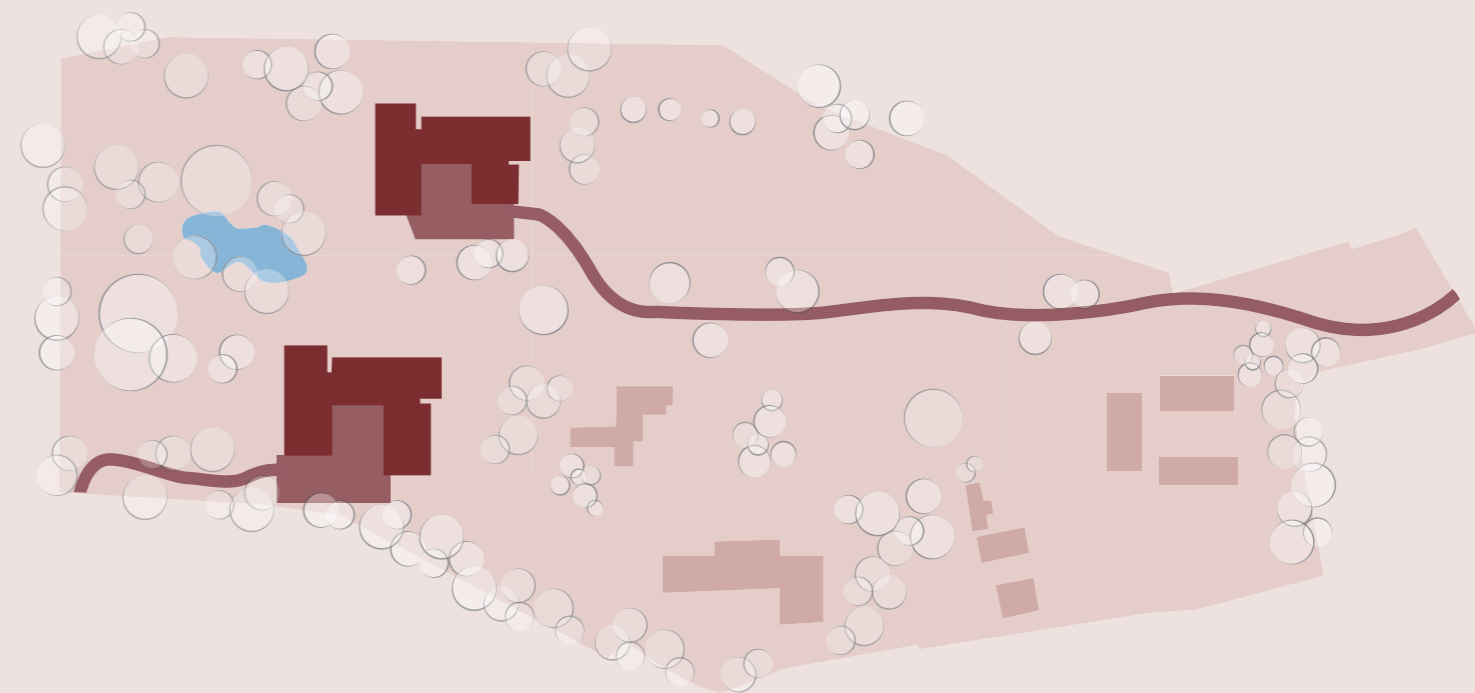
ORT

Broëlberg Park unmittelbar beim Stadtzentrum Zürich – Die unmittelbare Nähe zum Zürichsee und zur Stadt Zürich mit ihren unzähligen Einkaufsmöglichkeiten, ihrer kulturellen Vielfalt, Restaurants und Cafés macht den Broëlberg Park zu etwas Besonderem. Die Zürich City ist von der Gemeinde Kilchberg, der unmittelbaren Nachbargemeinde der Stadt Zürich, mit allen Verkehrsmitteln in wenigen Minuten erreichbar. Die angesehenene „Zurich International School“ liegt in unmittelbarer Nähe zum Broëlberg Park. Der nahe gelegene Golfclub Schönenberg ist der ideale Ort, um Ihr Handicap zu verbessern. Kilchberg ist eine der steuergünstigsten Gemeinden des Kantons Zürich.

Zürich ist die grösste Stadt der Schweiz, und der Flughafen bietet den idealen Ausgangspunkt für alle internationalen Verbindungen. Die grössten Metropolen Europas sind innerhalb weniger Stunden erreichbar. Die Nähe zu den Schweizer Bergen und insbesondere zum Bündnerland mit St. Moritz und Davos bietet attraktive Ausflugsziele für Erholung und Freizeit. Der perfekte Ort, um das Leben zu geniessen.



SITUATIONSPLAN



KONTAKTIEREN SIE UNS

Seitzmeir Immobilien AG
Brunastrasse 39, 8002 Zürich
T +41 44 211 55 77, F +41 44 211 21 68
www.seitzmeir.ch