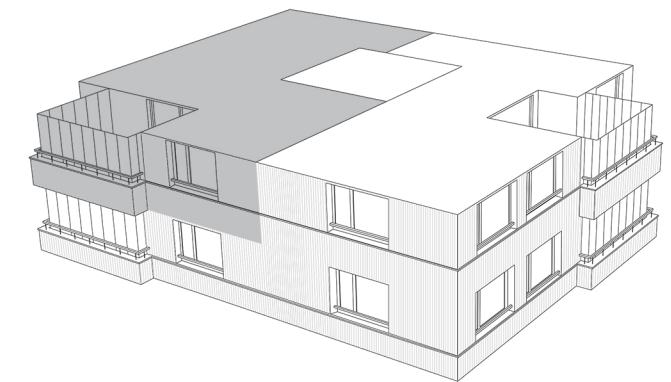
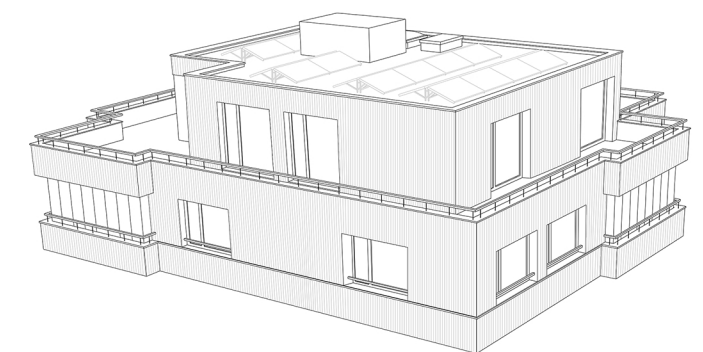
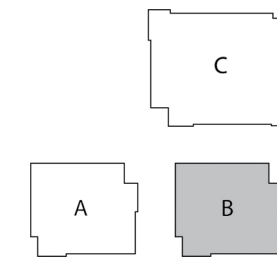




ÜBERBAUUNG
SEEWYDENSTRASSE GOLDACH

SEEBLICK GOLDACH

MEIN ZUHAUSE



Haus	B
Geschoss	Obergeschoss 1
Wohnung	Nr. B.2.1
Zimmer	4.5
Nutzfläche	113.10 m ²
Wintergarten	17.60 m ²
Keller	8.40 m ²

